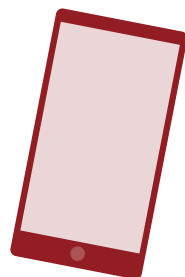


# スマートフォン教室開催予定表

今年度のスマートフォン教室は、下記の日程で開催します。お気軽にご参加ください。

★受講料無料  
★スマホを持っていない人も参加可能



地区	ところ	と き	定員	申し込み先
北部	平戸市未来創造館 (会議室A・B)	9月15日(金) 午前10時～正午	15人	北部公民館 (☎22-2418)
		10月20日(金) 午前10時～正午	15人	
		11月17日(金) 午前10時～正午	15人	
中部	ふれあいセンター (会議室A・B)	11月24日(金) 午前10時～正午	15人	中部公民館 (☎22-9181)
		12月1日(金) 午前10時～正午	15人	
南部	多目的研修センター (ホール)	9月14日(木) 午前10時～午前11時30分	10人	南部公民館 (☎22-9191)
		10月19日(木) 午前10時～午前11時30分	10人	
		11月16日(木) 午前10時～午前11時30分	10人	
生月	生月町中央公民館 (中会議室)	11月7日(火) 午前10時～正午	15人	生月町 中央公民館 (☎22-9203)
		11月21日(火) 午前10時～正午	15人	
大島	大島村公民館 (会議室A・B・C)	10月17日(火) 午前10時～正午	15人	大島村公民館 (☎55-2511)
		11月6日(月) 午前10時～正午	15人	
度島	度島交流会館 (大ホール)	10月16日(月) 午前10時～正午	15人	度島交流会館 (☎25-2501)
		11月13日(月) 午前10時～正午	15人	

※田平地区は日程調整中ですので、決まり次第お知らせします。



## 使いこなして暮らしを便利に スマートフォン教室

平戸市では、デジタル格差是正のため、スマートフォン(以下、スマホ)教室を開催します。「スマホをもっと使いこなしたい」「興味はあるが購入を迷っている」という皆さん、ぜひご参加ください。  
☎ 総務課情報政策班 ☎22-9108

スマホの操作に不安がある人、もっと便利な機能を使いたい人、使いこなせるか不安で購入を迷っている人など、スマホの基本から便利な活用方法まで、安心して学べる内容です。

受講者に年齢制限はなく、誰でも何度でも受講できます。もちろん受講料は無料です。

以前参加された方からは、「使いこなせるか不安があったが、受講してよかった」「わかりやすい説明だった」「また参加したい」などの声もいただいています。

**主な内容** ▶電源の入れ方、ボタン操作の仕方 ▶電話のかけ方、カメラの使い方  
▶インターネットの利用方法 ▶地図アプリの利用方法 など

スマホ教室はインストラクター資格をもった講師が務めますので、スマホに関するさまざまな質問やお悩みにもお答えします。まだスマホを持っていない人でも、体験用のスマホを用意していますので、お気軽にご参加ください。

## マイナポイント第2弾 申請は9月末まで

☎ 総務課情報政策班 ☎22-9108

マイナンバーカードを令和5年2月末までに申請した人に最大2万円分のポイントが付与される「マイナポイント第2弾」の申込期限は9月30日(土)です。期限が近付くと窓口や申請サイトが混み合いますので早めにご申請ください。

○申請に必要なもの



マイナンバーカード



数字4桁の暗証番号 ※1



決済サービスID / セキュリティコード ※2

公金受取口座を登録する場合は、本人名義の口座がわかる通帳やキャッシュカードなどもご準備ください。

※1 暗証番号はマイナンバーカードの申請時または受取時にご自身で設定した「数字4桁」です。

※2 決済サービスによっては事前登録が必要な場合がありますので準備のうえ申請してください。

お好きなキャッシュレス決済サービスで使える

最大 **20,000円分**のマイナポイントをゲット

<p>①</p> <p>マイナンバーカード取得&amp; 20,000円以上のキャッシュレス 決済サービス利用で <b>5,000円分</b></p>	+	<p>②</p> <p>健康保険証としての 利用申し込みで <b>7,500円分</b></p>	+	<p>③</p> <p>公金受取口座の 登録で <b>7,500円分</b></p>
---	---	--	---	--

○支援窓口 ▶平戸市役所市民課 ▶中部出張所 ▶南部出張所  
▶大島支所 ▶田平支所 ▶生月支所  
▶館浦出張所 ▶度島連絡所

※マイナポイント第2弾の詳細は  
こちらから確認してください▶

