

めいすい協だより

平戸市明るい選挙推進協議会・平戸市選挙管理委員会

〒859-5192 平戸市岩の上町 1508 番地 3

☎ 22-9171 FAX: 23-8560

メール: senkan@city.hirado.lg.jp

班 回 覧

令和3年6月1日現在
選挙人名簿登録者数

男 12,086 人

女 13,759 人

計 25,845 人

平戸市明るい選挙推進協議会です。

今回のテーマは「選挙（投票）時のコロナ感染症対策」です。

めいすいきょう 「平戸市明るい選挙推進協議会（明推協）」

- ① 選挙違反のないきれいな選挙が行われること
 - ② 有権者がこぞって投票に参加すること
 - ③ 有権者が普段から政治と選挙に関心を持ち、
候補者の人物や政見、政党の政策などを見る眼を養うこと
- これらを目指して活動している団体です。（平戸市：28名）

イメージキャラクター

めいすいくん



令和3年度の選挙に向けて「選挙（投票）時のコロナ感染症対策」

～市民の皆さんへお願い～



今年10月17日に平戸市長選挙・平戸市議会議員一般選挙が執行予定です。

その他、衆議院議員総選挙、長崎県知事選挙も予定されています。

近年のコロナ状況を踏まえ、平戸市でも市民の皆さんに安心して投票に来ていただけるよう、対策を講じることとしています。ご協力をよろしくお願いいたします。



☆対策1 間隔をあけてお並びください。

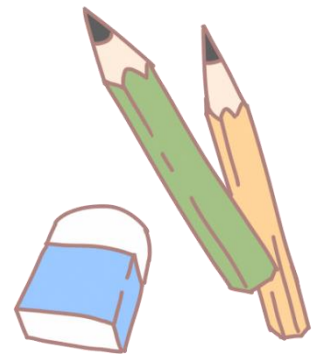
※色テープで印をつけますので、それに合わせてお並びください。

「3密」を避けるため、投票所が混む時間帯は、入場制限をかける場合があります。

☆対策2 マスクの着用、手指消毒の徹底

- ① 投票所に来られる際は、マスクのご着用をお願いいたします。
- ② 投票所の出入口に手指消毒液を設置します。

※マスクを忘れられた方、アルコールアレルギーの方は、必ず職員にお申し出ください。



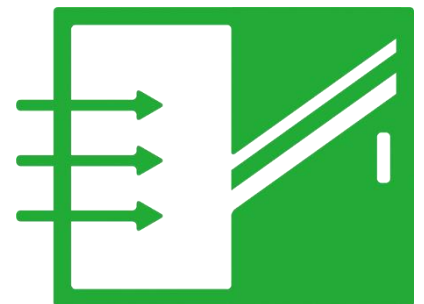
☆対策3 筆記用具をご持参ください。

感染症を防ぐため、できるだけご自身で筆記用具（鉛筆・シャープペンシル）をご持参ください。

忘れた方は投票所に準備していますので、ご利用ください。
(適宜消毒を行います。)

☆対策4 ☆ 投票所の定期的な換気

30分～1時間間隔で換気を行います。



☆その他 感染の可能性がある方について

選挙権は、有権者に与えられた平等な権利のため、いかなる場合も入場や投票を拒むことはできません。また選管事務局は、医学的・免学的な観点から助言を行うことができないため、感染の可能性がある方は、保健所やかかりつけ医に必ずご相談ください。



みんなの一票大切に!

選挙が近くなったら、「広報ひらど」や防災無線、市のホームページでもお知らせしますので、必ずチェックしてね!