

観 光 統 計

平成27年（1月～12月）



平成27年度に「ひらどフォトアートコンテスト」が開催されました。フォトの部は205点、ムービーの部は14点の応募があり、10名の方が受賞されました。表紙の写真はフォトの部で受賞した9作品です。

平 戸 市

調査・集計のあらまし

この統計は、平成27年1月から12月までに本市を訪れた観光客数について調査・推計し、過去における観光客数等と対比したものです。

1. 調査の目的

本調査では、平戸市観光行政の基礎資料となる観光統計の現状を調査分析し、その特徴や動向を表し、より適正な観光客数の把握に努めるとともに、観光施策等の指針を明確にするため、この調査を実施するものです。

2. 調査の概要

(1) 調査方法

- ①平戸大橋における交通量調査
- ②大島フェリー乗船調査
- ③報告及び聞き取り調査（観光施設、宿泊施設）
- ④アンケート調査

(2) 調査対象期間

平成27年1月～平成27年12月（1年間）

目 次

1. 平成 27 年観光客の動向結果	1
総括	2
2. 観光客の推移	
①平戸市観光客(全体)の推移	3
②観光施設入館者状況	5
③ゴールデンウィーク観光施設入館状況	5
④海水浴場・海浜公園・キャンプ場利用状況	6
⑤外国人観光客の推移	7
⑥市内宿泊施設数	7
⑦宿泊者数の推移	8
⑧修学旅行客数	9
⑨体験観光客数	10
⑩観光案内所利用者数の推移	11
⑪地域別宿泊客数	12
3. その他資料	
①平成 27 年イベント一覧表	13
②平成 27 年各種会議・大会等	14
③テレビ・ラジオ放送一覧表	15
④雑誌・新聞等掲載一覧表	16
⑤観光関係年表	18
⑥平戸市制施行からの年間観光客数推移	25
⑦観光アンケート調査結果	27

1. 平成27年観光客の動向結果

※()は対前年比増減

観光客数	1,781,309人	(0.7%	約13千人の増)
宿泊客数	248,194人	(0.1%	約1百人の増)
宿泊客延滞在数	372,292人	(0.1%	約2百人の増)
日帰り客数	1,409,017人	(0.9%	約12千人の増)
観光消費額	102億2千4百万円	(0.5%	約4千9百万円の増)
観光施設入館者数	261,347人	(15.2%	約34千人の増)
修学旅行者数	82校 11,105人	(10.8%	8校増 1,275人増)

	平戸地区	生月地区	田平地区	大島地区	合 計
観光客数①+②	1,275,797人 (1.2%)	236,218人 (△12.7%)	257,127人 (13.2%)	12,167人 (10.1%)	1,781,309人 (0.7%)
日 帰 り 客 数 ①	988,308人 (2.3%)	228,404人 (△12.7%)	185,901人 (14.1%)	6,404人 (4.0%)	1,409,017人 (0.9%)
宿 泊 客 数	191,659人 (△2.3%)	5,209人 (△11.9%)	47,484人 (11.1%)	3,842人 (17.8%)	248,194人 (0.1%)
宿泊客延滞在数 ②	287,489人 (△2.3%)	7,814人 (△11.9%)	71,226人 (11.1%)	5,763人 (17.8%)	372,292人 (0.1%)
観 光 消 費 額	7,803百万円 (△0.9%)	626百万円 (△4.4%)	1,676百万円 (8.7%)	120百万円 (14.2%)	10,224百万円 (0.5%)

【動向結果のあらまし】

・1月～3月期は、平戸藩のめぐりシリーズ「平戸藩の冬めぐり」の効果や、観光拠点として定着化している、平戸瀬戸市場誕生祭などもあり、日帰り観光客の増加に繋がったものと考えられる。しかしながら、前年は消費税増税前のかけこみ旅行者の影響もあり、宿泊観光客数は増加していたため、平成27年は減少となった。

・4月～6月期は、平戸藩のめぐりシリーズの一環として「平戸藩の春めぐり」を展開し、情報発信を図ったが、休日に前年より雨が多かったこともあり日帰り・宿泊観光客数ともに減少した。

・7月～9月期は、宿泊支援対策の効果が徐々に浸透し、シルバーウィークや福岡の大手進学塾の企画合宿、さらに前年より天候に恵まれたこともあり、日帰り・宿泊観光客数ともに増加した。特に、夏の旅行商品「平戸で遊ぼう」の影響が大きく宿泊観光客数は対前年比16.6%の増加となった。

・10月～12月期は、平戸藩のめぐりシリーズの一環として「平戸藩の秋めぐり」を展開し、各種イベントの連携を図り情報発信を行ったが、前年は長崎がんばらんば国体が開催されたこともあり、その反動の影響もあって減少した。

【総括】

平成 27 年の平戸市の観光客数は、178 万 1 千人と前年より約 13 千人（0.7%）増加した。日帰り観光客は 140 万 9 千人で前年より約 12 千人（0.9%）の増加となり、宿泊客数は 24 万 8 千人で前年より約 1 百人（0.1%）の増加となった。観光消費額は、102 億 2 千 4 百万円で約 4 千 9 百万円（0.5%）の増加となった。

平成 27 年日帰り観光客数が増加した要因として、西九州自動車道の延長により、福岡や佐賀からの入り込み客数が伸びており、日帰り客数が増えたものと分析している。

宿泊客数については、宿泊支援対策による効果や、福岡の大手進学塾の企画合宿、夏の海水浴シーズンは天候に恵まれたこともあり、微増した。特に、夏の旅行商品「平戸で遊ぼう」の影響が大きく 7 月～9 月の 3 ヶ月を比較すると対前年比 16.6%の増加となった。

修学旅行は、82 校 11,105 人と前年より 8 校 1,275 人（対前年比 113.0%）増加した。体験民泊による修学旅行は、全国でも有数な規模と内容を加味した「一般社団法人まつうら党交流公社」の実績もあり、55 校 7,171 人と前年より 3 校 368 人（対前年比 105.4%）増加した。依然、体験民泊ニーズは高い推移をみせていることから、今後も需要が伸びることが期待される。

外国人観光客は、13,946 人と前年より 6,279 人（対前年比 181.9%）と大きく増加した。「東アジア誘客 3 県都市連携会議」の PR や、長崎の教会群とキリスト教関連遺産の田平天主堂を巡る韓国からの巡礼ツアーに加え、中国・台湾・香港からの漁師体験ツアーも好調だったため、観光客数が大きく伸びた。

観光施設入場者数は 261,347 人と前年より 34,461 人（対前年比 115.2%）増加した。平成 26 年 3 月末から集計を開始した田平天主堂は、対前年比 213.8%と前年を大きく上回った。

また近年減少傾向にあった平戸城では夏の旅行商品「平戸で遊ぼう」の体験メニューとしてお化け屋敷を開催したことで個人客が増加し、入場者数が伸びている。

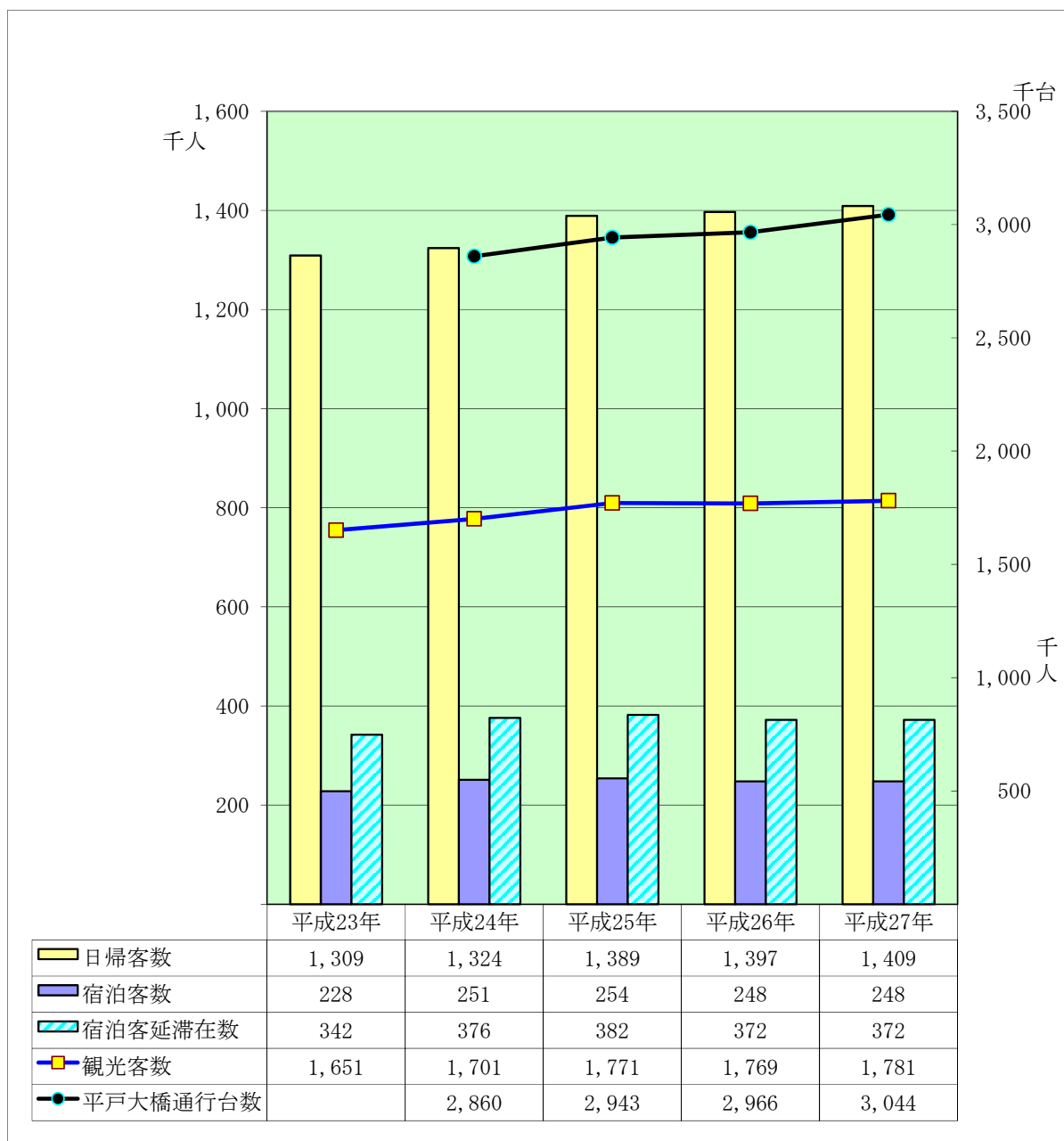
最後に、今年度は観光客の動向調査・分析、二次交通アクセス対策、滞在時間延長、満足度向上など、様々な事業を連動し観光客数の増加を目指します。

【平成 28 年度の主な事業】

- ・観光マーケティング調査事業
- ・公共交通機関等利用促進事業
- ・観光用電動アシスト自転車整備事業
- ・宿泊施設バリアフリー化支援事業
- ・観光人材育成プログラム事業
- ・センサシンポジウム開催支援事業
- ・平戸観光振興強化事業
- ・長崎デスティネーションキャンペーン事業
- ・東アジア観光誘客促進事業

2. 観光客の推移

①平戸市観光客（全体）の推移



※平戸大橋の通行量については、平成24年1月1日から交通量認識システムの導入により、平戸大橋からの入込台数を把握することができるようになった。

車種別平戸大橋通行量

(単位:台)

		平成25年	平成26年	平成27年	前年比
普通自動車	自家用	1,398,114	1,330,684	1,313,948	98.7%
	営業用	24,907	24,702	25,627	103.7%
軽自動車	自家用	1,154,255	1,245,549	1,338,233	107.4%
	営業用	9,147	9,374	9,844	105.0%
バス	小型	10,891	11,572	9,050	78.2%
	大型	18,360	17,722	16,506	93.1%
貨物車		82,947	78,182	78,481	100.4%
その他		244,042	248,502	252,139	101.5%
合計		2,942,663	2,966,287	3,043,828	102.6%

【平戸市観光客（全体）】

(単位：人)

	平成23年	平成24年	平成25年	平成26年	平成27年	前年比
日帰り客数①	1,309,201	1,324,491	1,389,023	1,396,644	1,409,017	100.9%
宿泊客数	228,233	250,848	254,366	248,048	248,194	100.1%
宿泊客延滞在数②	342,350	376,273	381,549	372,072	372,292	100.1%
観光客数①+②	1,651,551	1,700,764	1,770,572	1,768,716	1,781,309	100.7%

【平戸地区】

(単位：人)

	平成23年	平成24年	平成25年	平成26年	平成27年	前年比
日帰り客数①	935,690	940,261	969,311	965,842	988,308	102.3%
宿泊客数	195,849	206,874	208,942	196,138	191,659	97.7%
宿泊客延滞在数②	293,774	310,311	313,413	294,207	287,489	97.7%
観光客数①+②	1,229,464	1,250,572	1,282,724	1,260,049	1,275,797	101.2%

【生月地区】

(単位：人)

	平成23年	平成24年	平成25年	平成26年	平成27年	前年比
日帰り客数①	269,227	270,341	268,403	261,661	228,404	87.3%
宿泊客数	4,880	5,612	4,302	5,914	5,209	88.1%
宿泊客延滞在数②	7,320	8,418	6,453	8,871	7,814	88.1%
観光客数①+②	276,547	278,759	274,856	270,532	236,218	87.3%

【田平地区】

(単位：人)

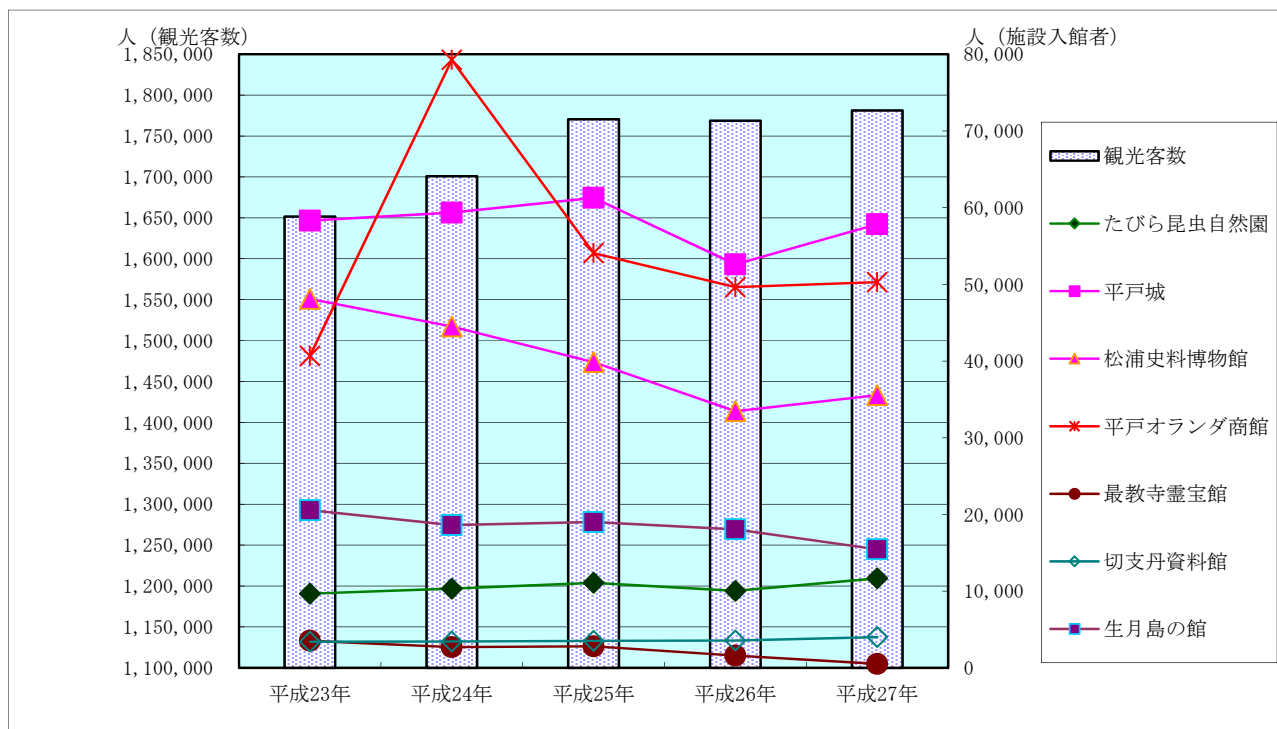
	平成23年	平成24年	平成25年	平成26年	平成27年	前年比
日帰り客数①	97,303	107,229	144,158	162,986	185,901	114.1%
宿泊客数	25,083	35,063	38,092	42,734	47,484	111.1%
宿泊客延滞在数②	37,625	52,595	57,138	64,101	71,226	111.1%
観光客数①+②	134,927	159,824	201,296	227,087	257,127	113.2%

【大島地区】

(単位：人)

	平成23年	平成24年	平成25年	平成26年	平成27年	前年比
日帰り客数①	6,981	6,660	7,151	6,155	6,404	104.0%
宿泊客数	2,421	3,299	3,030	3,262	3,842	117.8%
宿泊客延滞在数②	3,632	4,949	4,545	4,893	5,763	117.8%
観光客数①+②	10,613	11,609	11,696	11,048	12,167	110.1%

②観光施設入館者状況



施設名	平成23年	平成24年	平成25年	平成26年	平成27年	前年比
観光客数	1,651,551	1,700,764	1,770,572	1,768,716	1,781,309	100.7%
平戸城	58,294	59,345	61,273	52,600	57,844	110.0%
松浦史料博物館	48,096	44,513	39,844	33,458	35,545	106.2%
平戸オランダ商館	40,662	79,276	54,075	49,636	50,290	101.3%
最教寺霊宝館	3,530	2,694	2,809	1,605	517	32.2%
切支丹資料館	3,402	3,434	3,514	3,562	4,010	112.6%
鄭成功記念館 ※1			3,372	4,639	4,944	106.6%
生月大魚藍観音	22,302	20,607	22,826	24,613	20,266	82.3%
生月島の館	20,552	18,604	19,006	18,056	15,448	85.6%
里田原歴史民族資料館	799	909	794	544	651	119.7%
田平天主堂 ※2				28,141	60,162	213.8%
たびら昆虫自然園	9,673	10,326	11,083	10,032	11,670	116.3%
計	207,310	239,708	218,596	226,886	261,347	115.2%

※1鄭成功記念館は平成25年7月14日開館 ※2田平天主堂は平成26年3月28日から来館者数のカウントを開始

③ゴールデンウィーク観光施設入館状況

(単位：人)

イベント・施設名	平成23年	平成24年	平成25年	平成26年	平成27年	前年比
(ゴールデンウィーク)	4/28～5/6	4/28～5/6	4/28～5/6	4/26～5/6	4/25～5/6	
平戸城	5,702	5,706	5,439	4,675	5,298	113.3%
松浦史料博物館	1,729	2,419	2,324	1,887	2,115	112.1%
オランダ商館	-	4,155	2,382	1,972	2,590	131.3%
合計	7,431	12,280	10,145	8,534	10,003	117.2%

イベント名	平成23年	平成24年	平成25年	平成26年	平成27年	前年比
平戸海道渡海人祭	40,680	37,500	35,443	26,176	32,457	124.0%
いきつき春まつり	10,000	5,005	4,207	3,517	2,260	64.3%
合計	50,680	42,505	39,650	29,693	34,717	116.9%

④海水浴場・海浜公園・キャンプ場利用状況

(単位：人)

海水浴場・海浜公園名	平成23年	平成24年	平成25年	平成26年	平成27年	前年比
荒崎海水浴場	4,098	2,020	1,620	1,799	2,222	123.5%
半元キャンプ場	1,522	1,415	1,472	671	1,347	200.7%
千里ヶ浜海水浴場	4,000	2,400	4,680	2,850	3,687	129.4%
人津久海水浴場	2,500	2,700	3,000	1,500	2,000	133.3%
根獅子海水浴場	7,000	6,800	7,200	5,200	6,500	125.0%
御崎浦海浜公園	565	1,031	784	322	584	181.4%
早崎地区海浜公園	2,097	4,045	3,196	1,804	2,288	126.8%
御崎野営場	119	158	164	355	390	109.9%
中瀬草原キャンプ場	1,334	1,000	1,080	1,307	1,780	136.2%
一六海水浴場	1,515	1,252	1,188	840	1,119	133.2%
大賀キャンプ場	700	700	700	700	700	100.0%
大根坂白浜海水浴場	729	848	1,000	636	875	137.6%
計	26,179	24,369	26,084	17,984	23,492	130.6%

⑤外国人観光客の推移

イ. 外国人宿泊者数

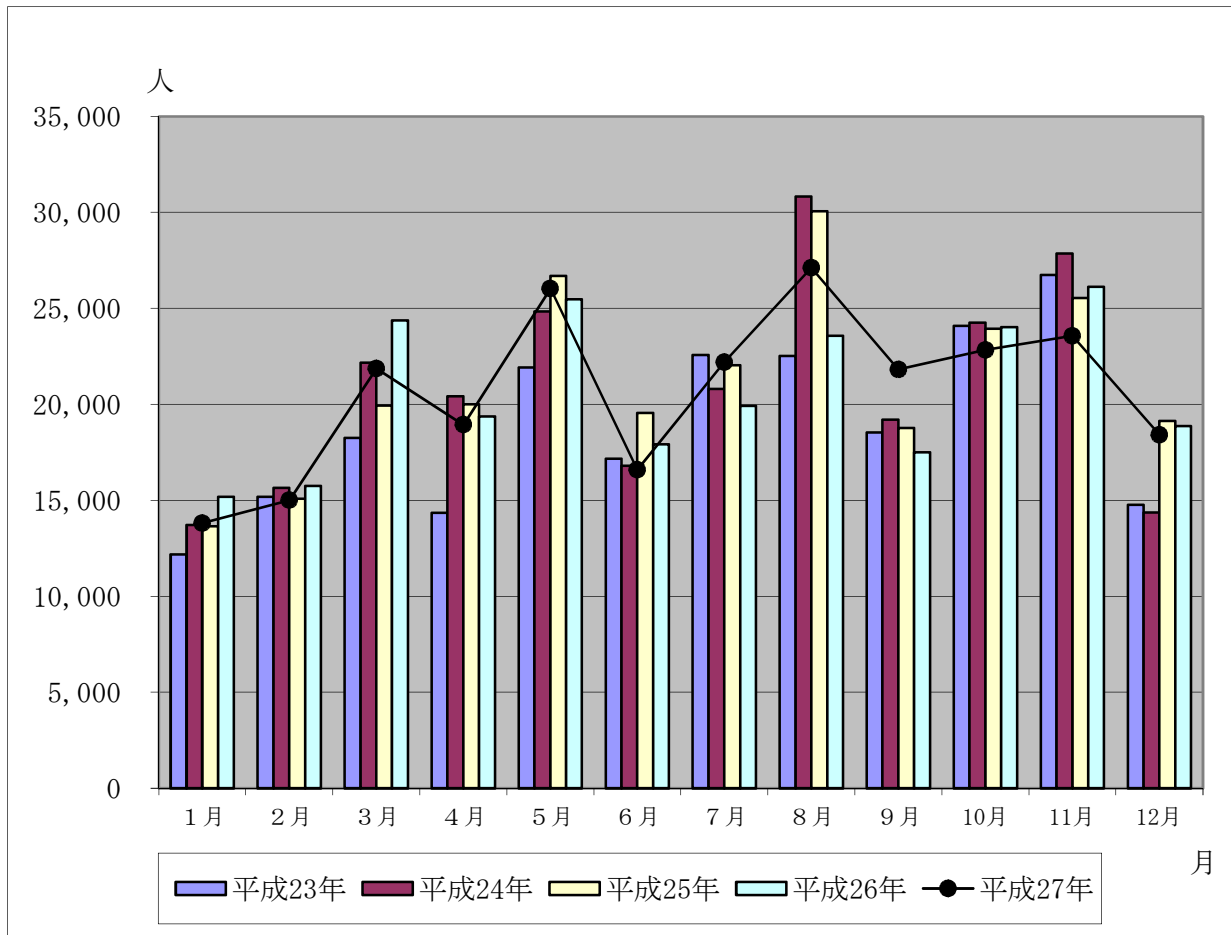
(単位：人)

国 籍	平成23年	平成24年	平成25年	平成26年	平成27年	
	宿泊者数	宿泊者数	宿泊者数	宿泊者数	宿泊者数	前年比
台 湾	349	709	1,159	1,464	2,891	197.5%
韓 国	3,150	2,823	5,332	3,955	6,676	168.8%
中 国	163	483	342	1,057	2,888	273.2%
香 港	189	19	285	451	685	151.9%
米 国	54	50	75	65	112	172.3%
英 国	110	128	309	291	323	111.0%
オランダ [°]	27	10	8	5	26	520.0%
ヨーロッパ [°]	18	20	78	64	62	96.9%
オセアニア	1	0	0	5	6	120.0%
南アメリカ	0	0	0	0	0	-
その他	63	51	607	310	277	89.4%
合 計	4,124	4,293	8,195	7,667	13,946	181.9%

⑥市内宿泊施設数

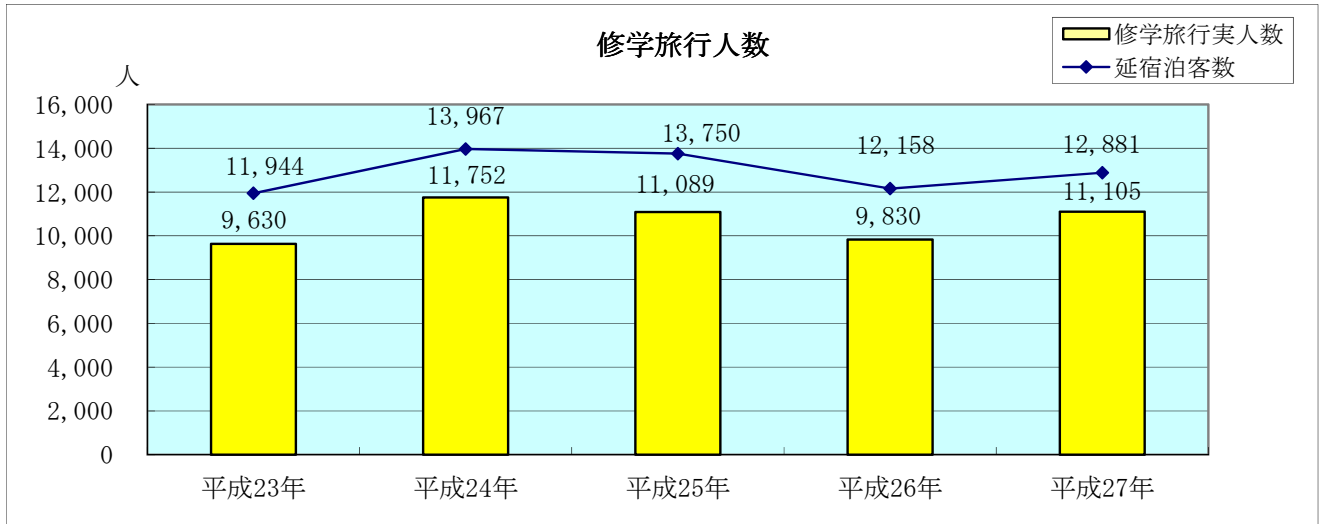
種 別	軒 数	部屋数	収容人数
ホテル	5	420	2,030
旅 館	27	232	258
ビジネス・民宿	30	182	766
民泊（簡易宿所）	233	396	1,155
合 計	295	1,230	4,209

⑦宿泊者数の推移



月	平成23年	平成24年	平成25年	平成26年	平成27年	前年比
1月	12,176	13,709	13,653	15,185	13,811	91.0%
2月	15,177	15,653	15,082	15,754	15,003	95.2%
3月	18,244	22,174	19,936	24,361	21,859	89.7%
4月	14,338	20,421	19,996	19,373	18,939	97.8%
5月	21,910	24,840	26,682	25,473	26,032	102.2%
6月	17,170	16,793	19,544	17,914	16,599	92.7%
7月	22,573	20,792	22,040	19,916	22,205	111.5%
8月	22,524	30,830	30,055	23,573	27,115	115.0%
9月	18,524	19,190	18,757	17,502	21,815	124.6%
10月	24,091	24,246	23,940	24,013	22,830	95.1%
11月	26,738	27,845	25,542	26,125	23,565	90.2%
12月	14,768	14,355	19,139	18,859	18,421	97.7%
合計	228,233	250,848	254,366	248,048	248,194	100.1%
月平均	19,019	20,904	21,197	20,671	20,683	100.1%

⑧修学旅行客数



(単位：人)

	平成23年	平成24年	平成25年	平成26年	平成27年	前年比
修学旅行学校数	65校	79校	80校	74校	82校	110.8%
修学旅行実人数	9,630	11,752	11,089	9,830	11,105	113.0%
延宿泊客数	11,944	13,967	13,750	12,158	12,881	105.9%

「都道府県別修学旅行客数上位」

体験民泊・ホテル泊修学旅行の合計

区分	順位		
	1位	2位	3位
都道府県	広島県	兵庫県	東京都
校数	15	14	11

体験民泊修学旅行（上記表の内数）

区分	順位		
	1位	3位	4位
都道府県	広島県・兵庫県	大阪府	岡山県
校数	13	9	7

ホテル宿泊修学旅行（上記表の内数）

区分	順位		
	1位	2位	3位
都道府県	東京都	神奈川県	宮城県
校数	8	4	3

※体験民泊修学旅行の年度別の推移

	平成23年	平成24年	平成25年	平成26年	平成27年	前年比
学校数	44校	52校	54校	52校	55校	105.8%
宿泊客数	6,831人	7,888人	7,346人	6,803人	7,171人	105.4%
宿泊客延滞在数	9,118人	10,103人	9,997人	8,431人	8,274人	98.1%

※ホテル宿泊修学旅行の年度別の推移

	平成23年	平成24年	平成25年	平成26年	平成27年	前年比
学校数	21校	27校	26校	22校	27校	122.7%
宿泊客数	2,799人	3,864人	3,743人	3,027人	3,934人	130.0%
宿泊客延滞在数	2,826人	3,864人	3,753人	3,727人	4,607人	123.6%

平成27年は全体として8校増加し、実人数は1,275人増加した。内訳として、ホテル宿泊は5校（907人）増加し、農家や漁師の家へ泊まる体験型民泊修学旅行は3校（368人）増加した。体験型民泊修学旅行は広島県・兵庫県からの学校が多く、ホテル宿泊修学旅行は東京都からの学校が多かった。

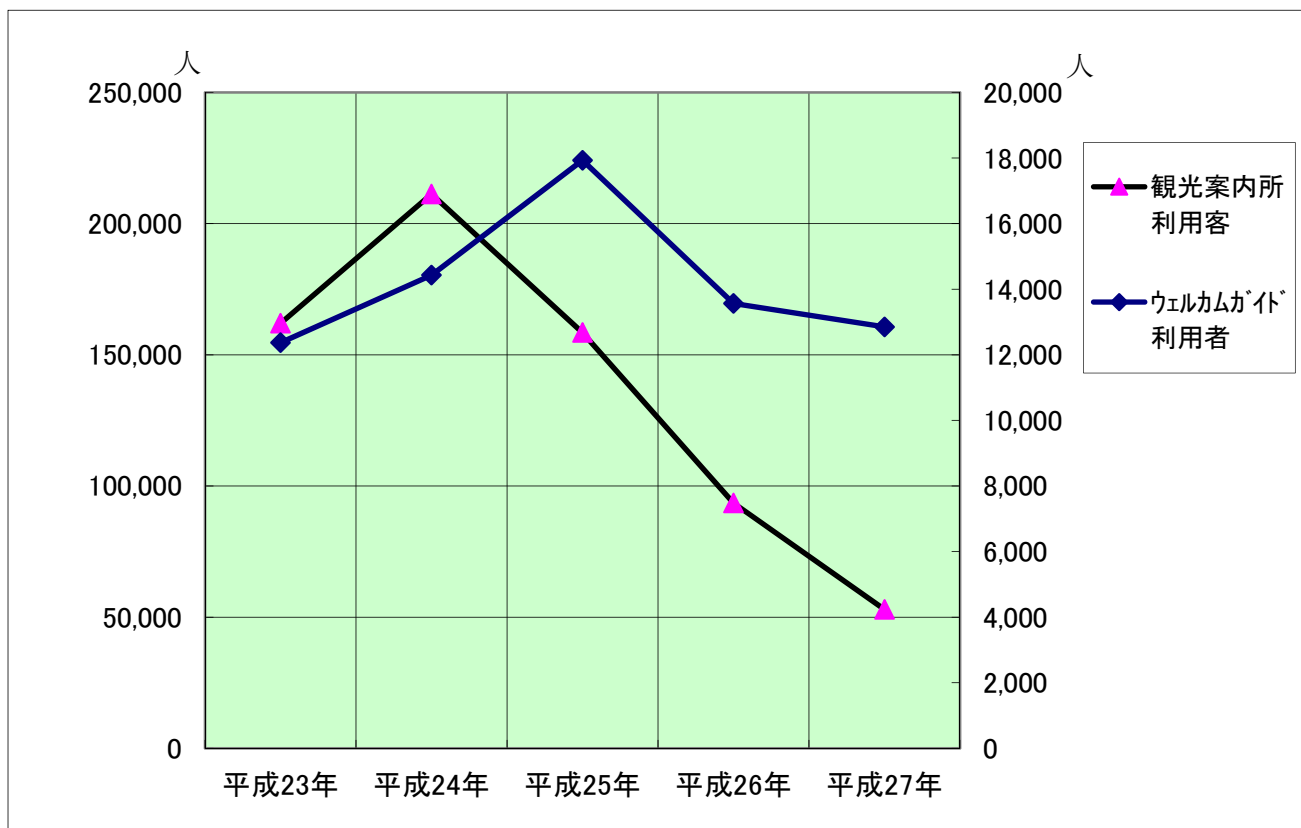
⑨体験観光客数

(単位:人)

体 験 名	平成23年	平成24年	平成25年	平成26年	平成27年	前年比
漁師体験(綾香水産)	1,066	1,056	1,024	905	1,522	168.2%
透かし彫り体験(平戸焼)	70	143	71	0	0	-
かまぼこ作り体験	18	16	92	35	0	0.0%
干物作り体験	12	6	22	12	18	150.0%
いかしゃくり体験	0	0	0	4	0	-
高島まるごと体験	71	38	31	19	0	0.0%
漁師体験(志々伎)	506	599	756	466	544	116.7%
紙漉の里体験	65	944	823	440	640	145.5%
塩作り体験(塩炊き屋)	155	106	229	101	129	127.7%
塩作り体験(長崎慈眼堂)	170	24	45	0	0	-
イチゴ収穫体験	129	211	115	264	126	47.7%
生シイタケ摘み体験	76	9	37	0	0	-
教会絵付け体験(平戸焼)	0	5	2	0	0	-
夏香収穫体験	215	75	75	91	73	80.2%
乗馬体験	1,226	1,260	1,770	1,863	2,575	138.2%
合 計	3,779	4,492	5,092	4,200	5,627	134.0%

漁師体験、乗馬体験などの本市でしか味わえない独特の体験メニューの人気の高い。紙漉の里体験(陶芸・竹細工・そうめん流し・そば打ち)は前年から増加した結果となった。

⑩観光案内所利用者数の推移



観光案内所・ガイドステーション利用状況

(単位：人・件)

	平成23年	平成24年	平成25年	平成26年	平成27年
観光案内所 利用者	162,004	211,258	158,469	93,483	52,938
観光案内所利用者 一日平均	443.8	578.8	434.2	256.1	145.0
ウェルカムガイド 利用件数	837	1,044	1,229	1,099	1,110
ウェルカムガイド 利用者	12,369	14,429	17,933	13,566	12,851

平戸港交流広場 駐車場利用状況

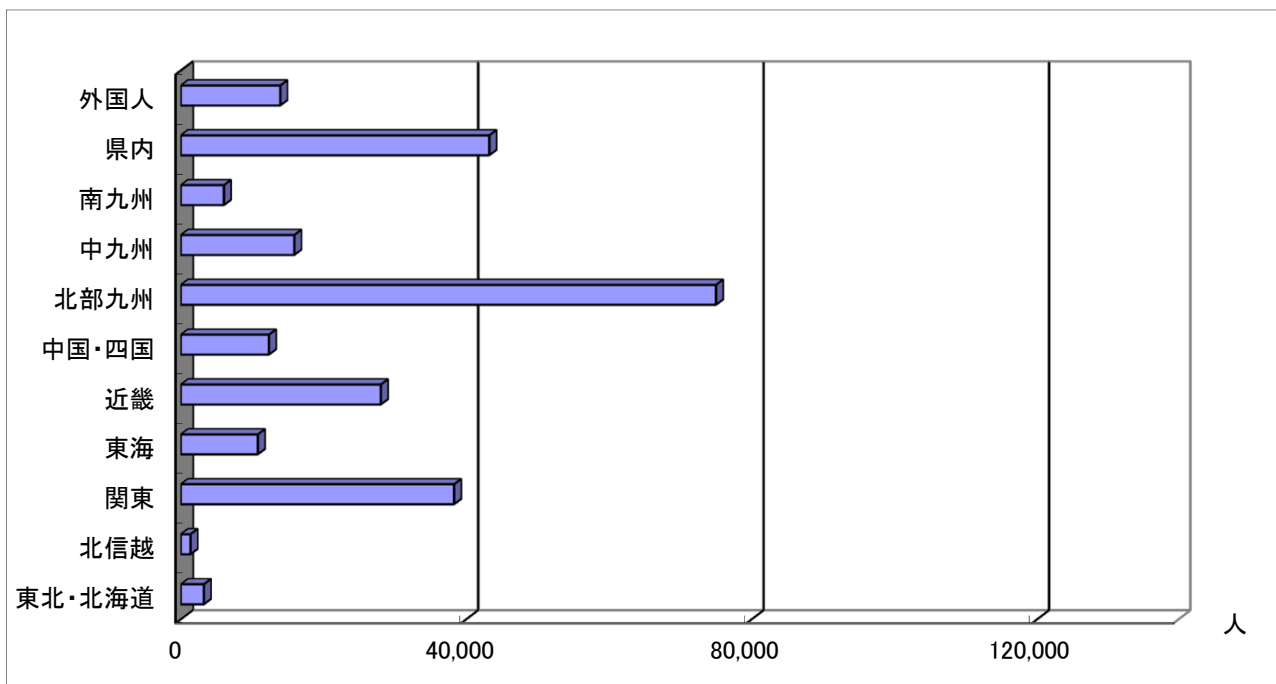
(単位：人・台)

	平成23年	平成24年	平成25年	平成26年	平成27年
一般車輛	70,455	76,656	73,120	57,790	55,969
観光バス	3,710	4,774	4,025	3,368	2,974
計	74,165	81,430	77,145	61,158	58,943
1日当たり	191.07	223.10	211.36	167.56	161.49

①地域別宿泊客数

(単位：人、%)

地 区	平成23年		平成24年		平成25年		平成26年		平成27年	
	宿泊数	構成比	宿泊数	構成比	宿泊数	構成比	宿泊数	構成比	宿泊数	構成比
東北・北海道	1,637	0.7%	3,092	1.2%	5,581	2.2%	6,239	2.5%	3,232	1.3%
北 信 越	1,580	0.7%	1,700	0.7%	2,574	1.0%	2,098	0.8%	1,359	0.5%
関 東	26,643	11.7%	31,921	12.7%	37,298	14.7%	38,169	15.4%	38,298	15.4%
東 海	7,998	3.5%	10,573	4.2%	10,660	4.2%	11,831	4.8%	10,797	4.4%
近 畿	29,615	13.0%	28,795	11.5%	28,178	11.1%	30,932	12.5%	28,036	11.3%
中 国・四 国	20,461	9.0%	19,179	7.6%	15,615	6.1%	14,407	5.8%	12,352	5.0%
北 部 九 州	70,435	30.9%	84,965	33.9%	84,552	33.2%	66,932	27.0%	74,996	30.2%
中 九 州	17,203	7.5%	15,873	6.3%	16,409	6.5%	16,267	6.6%	15,904	6.4%
南 九 州	12,315	5.4%	12,009	4.8%	13,932	5.5%	11,250	4.5%	6,043	2.4%
県 内	36,222	15.9%	38,448	15.3%	31,372	12.3%	42,256	17.0%	43,231	17.4%
外 国 人	4,124	1.8%	4,293	1.7%	8,195	3.2%	7,667	3.1%	13,946	5.6%
合 計	228,233	100.0%	250,848	100.0%	254,366	100.0%	248,048	100.0%	248,194	100.0%



※宿泊客の地域別表（宿泊施設の報告から分類）

地区別宿泊客率第1位は、北部九州（福岡・佐賀）地区で30.2%となっており、全体の56.4%が九州地区の宿泊客で占められている。

「都道府県別宿泊客数上位」

都道府県	1位	2位	3位	4位	5位
平成27年	福岡県	長崎県	東京都	大阪府	佐賀県
平成26年	福岡県	長崎県	東京都	大阪府	佐賀県
平成25年	福岡県	長崎県	東京都	大阪府	佐賀県
平成24年	福岡県	長崎県	東京都	大阪府	佐賀県
平成23年	福岡県	長崎県	大阪府	東京都	熊本県

①平成27年イベント一覧表

(単位：人)

No	区分	日付	内 容	人 数		備 考
				H27	H26	
1	冬めぐり	通年	平戸キリシタン紀行	23,955	18,763	平戸市内
2		1月16日～3月31日	平戸天然ひらめまつり	17,454	14,375	市内の参画宿泊施設・飲食店
3		10月13日～2月28日	平戸あごだしちゃんこ鍋フェア	731	2,072	平戸市内
4		2月1日	川内峠野焼き	300	100	川内峠
5		2月3日	子泣き相撲	1,100	1,200	最教寺
6		2月8日	いきつきロードレース大会	787	914	生月町内
7		2月28日・3月1日	田平つばき物産展	1,084	1,230	田平町民センター
8		2月21日・22日	平戸瀬戸市場誕生際	9,400	11,000	平戸瀬戸市場
9	春めぐり	3月20日～5月10日	さくら・つつじまつり	8,636	8,042	亀岡公園
10		3月24日～4月12日	県立田平公園さくらまつり	1,082	2,222	田平公園
11		4月4日・5日	平戸木ヶ津千灯籠春まつり	1,500	2,000	普門寺・風香寺
12			まちかど美術展	200	700	まちかどギャラリー 中部ふれあいセンター
13		4月18日・19日	お庭めぐり	1,890	2,250	武家屋敷(9会場)
14		4月19日	アサリ!どっさり!潮干狩り大会	600	1,300	千里ヶ浜海水浴場
15		4月25日・26日	たびら春まつり	11,600	14,541	田平港シーサイドエリア広場
16		5月2日	平戸つつじオルレ	64	50	平戸北部地区
17		5月3日～5月5日	平戸海道渡海人祭	32,457	26,176	平戸大橋公園
18		5月4日	いきつき春まつり	2,260	3,517	館浦・壱部地区
19		5月9日・10日	お魚まつり&酒蔵まつり	3,950	4,100	志々伎漁協&福田酒造 森酒造場
20		5月22日	千光寺” 献茶式”	150	250	千光寺
21		5月22日～5月24日	津吉茶市	8,000	8,000	津吉地区
22		5月30日	神浦重伝建古民家見学ツアー	20	20	大島村神浦
23		5月31日	按針忌	70	83	崎方公園按針塚
24	夏めぐり	5月24日～6月7日	中津良川ホテルまつり	450	500	中津良川一帯
25		6月27日	東映映画「アリのままでいたい」試写会	500	-	平戸文化センター
26		7月1日～10月31日	平戸和牛フェア	8,338	8,303	市内の参画宿泊施設・飲食店
27		7月13日～14日	鄭成功まつり	500	900	川内町
28		7月19日	館浦競漕船大会	1,387	1,352	館浦地区
29		7月31日	コックスフェスタ&王国祭	3,000	3,000	木引田町・宮の町
30		8月1日	平戸港夏まつり	17,000	14,000	平戸港交流広場
31		8月12日	大島村夏祭り花火大会	1,100	1,350	大根坂漁港埋立地
32		8月15日	館浦花火大会	3,000	3,000	館浦漁港一帯
33		8月17日	たびら夏祭り	17,000	17,000	田平港一帯

①平成27年イベント一覧表

(単位：人)

No	区分	日付	内 容	人 数		備 考
				H27	H26	
34	秋めぐり	9月12日	駅長おすすめのJR九州ウォーキング平戸編	394	620	平戸港交流広場～鄭成功記念館
35		9月13日	平戸DISCO	300	416	平戸大橋海浜広場
36		9月19日・20日	第9回ひらどツデーウォーク2015	1,603	1,602	生月町・平戸北部・田平町
37		10月24日・25日	平戸くんち城下秋まつり	27,000	26,000	市街地商店街
38		11月2日・3日	平戸瀬戸の収穫祭	7,600	7,600	平戸瀬戸市場
39		11月3日	日韓国交50周年記念「友好のオルレ」・九州オルレフェア	150	-	平戸北部地区
40		11月8日	神浦重伝建古民家見学ツアー	20	20	大島村神浦
41		11月8日	大島村ふるさとまつり	400	700	大島支所前広場
42		11月23日	いきつき勇魚まつり	6,238	8,425	生月支所前漁港広場
43	冬めぐり	11月1日～12月30日	平戸天然あら鍋まつり	3,903	3,861	市内の参画宿泊施設・飲食店
44		12月1日～25日	サイレント・スイーツ・クリスマス クリスマス・ミサ体験	538	433	ザビエル教会、上神崎教会
45		12月6日～1月12日	光のフェスタ2014	23,000	20,800	田平公園
		合 計		250,711	242,787	

②平成27年各種会議・大会等

No	開催日	大会・各種会議名	延宿泊者数	備 考
1	27.1.31～2.1	第10回 平戸脇川ホテルカップ フレッシュサッカーU10大会	51 人	平戸市総合運動公園 田平公園グラウンド
2	27.3.24～3.26	久留米大学医学部陸上競技部合宿	82 人	平戸市総合運動公園
3	27.4.24～4.25	第4回“平戸ツツジ”グラウンド・ゴルフ大会	130 人	平戸市総合運動公園 赤坂野球場
4	27.4.25～4.26	東福岡高校・敬徳高校 高校総体直前合同合宿	50 人	平戸文化センター
5	27.7.11～7.12	第12回 鄭成功生誕記念 平戸サッカーフェスタU-10大会	127 人	平戸市総合運動公園 田平公園グラウンド
6	27.7.13～7.18	青山学院初等部平戸夏合宿5年生「海の生活」	735 人	蘭風
7	27.7.23～7.29	長崎県立佐世保西高等学校夏合宿（3年生）	1,319 人	旗松亭
8	27.7.24～7.28	長崎県立佐世保西高等学校夏合宿（1年生）	902 人	平戸脇川ホテル
9	27.7.28～7.31	長崎県立佐世保北中学校学習合宿（2年生）	366 人	平戸海上ホテル
10	27.11.11～11.12	平成27年度長崎県家の光大会 JA長崎県女性協リーダーフォーラム	154 人	平戸文化センター
11	27.12.26～12.27	Noordwijkerhout VVSB CUP in HIRADO 2015サッカー大会	342 人	平戸市総合運動公園 田平公園グラウンドほか
		合 計	4,258 人	

③テレビ・ラジオ放送一覧表

No.	放送月日	テレビ局	番組名	放送内容
1	1月13日	NCC	トコハピ	海上ホテル・旬鮮館・大渡長者・えしろ
2	1月16日	NIB	ひるじげドン 生放送	脇川ホテル・ひらめまつり
3	1月12日		コミテン(YouTube) ラジオ	旬鮮館・豊寿司・ザビエル教会・オランダ商館・大渡長者・えしろ うで湯・あし湯・田平天主堂
4	1月17日	KBC	ラジオ	九州オルレイン平戸 ひらめ開き
5	1月23日	NBC	モーニングサプリ	平戸ひらめ
6	1月23日	NBC	ラジオモーニングサプリ	
7	1月24日	NIB	ひるじげドン	平戸ひらめ・平戸恵方巻き
8	1月25日	NBC	ラジオさくら町スタジオ	平戸ひらめまつり
9	1月30日	NBC	あっぷる	旗松亭・平戸ひらめ
10	2月2日	BSジャパン	ローカル線気まぐれ下車の旅	田平天主堂・有香製茶・旗松亭・昆虫園
11	2月12日	KBCラジオ	9チカラ	平戸ひらめまつり
12	2月12日	KBC	お昼ドキッ	平戸ひらめまつり
13	2月12日	KBCラジオ	平戸んどん	平戸ひらめまつり
14	2月22日	NCC	旅サラダ	平戸ひらめまつり
15	3月6日	TNC	ももち浜ストア	平戸ひらめ(平戸海上ホテル)
16	3月7.8.14.15日		綜藝玩很大(Mr.player)	漁師体験・松浦史料博物館・
17	4月9日	KBCラジオ	平戸んどん	平戸つつじ
18	6月27日・7月4日	NBCラジオ	ながさき文学散歩	鄭成功まつり紹介(中島恵美子)
19	8月20日	KBC	アサデス	平戸城・平戸蔦屋(カストース)・オランダ商館・オランダ堀 篠崎海産物・娑婆羅梅ヶ谷津 偕楽園 青柳別館梅やしき偕楽園(鯛茶漬)
20	8月30日	KBC	笑顔まんてんタビ好き	高島 ・志々伎(民宿栗山)
21	7月8日	NHK	はっけんテレビ	平戸和牛フェア
22	7月20日	BS	釣りビジョン	とことんエギ★パラダイス(大徳利 鯛茶漬・アクアチューブ)
23	8月1日・8月29日	ABN	ぐるっと松本FDAでひとつ旅!	田平天主堂・カストース・海上ホテル
24	8月31日	NBC	ラジオ「今日の長さん」	平戸観光について
25	11月9日	NIB	有吉ゼミ	平戸ヒラマサ 一本釣り(早福幸漁丸 岩崎氏)タレントあばれる君
26	11月12日		高倉 健さんしのぶ会	高倉 健さんしのぶ会の様子(薄香)
27	11月14日	KBCラジオ	ラジオまつり	長崎ニコニコ情報 あら鍋2,000円×3名様
28	11月21日		コミテン	平戸あら鍋まつり
29	12月17日	KBCラジオ	平戸んどん	平戸サイレントクリスマス

④雑誌・新聞等掲載一覧表

No.	カテゴリー	発売	会社名	内容
1	雑誌	1・2月号	遊人	天然ひらめまつり&世界遺産
2	雑誌	1月1日	ながさきプレス	スイーツ特集(家族の絆でつむぐ菓子) えしろ
3	雑誌	1月1日	ながさきPress1月号	平戸サイレントクリスマス2015
4	情報誌	1月1日	コミコミプレス	平戸ひらめ
5	新聞	1月3日	長崎新聞	クリスマスミサ体験
6	雑誌	1月7日	バイク旅行Vol20	たびら平戸口駅 本土最西端駅訪問証明書/平戸あら鍋まつり
7	雑誌	1月7日	バイク旅行 Vol20	本土最西端の駅訪問証明書、平戸あら鍋まつり
8	雑誌	1月10日	BE-PAL 2月号	日本全県アウトドア巡り 漁師体験、母の手、平戸オランダ商館、オルレコース
9	新聞	1月15日	毎日新聞	
10	新聞	1月18日	長崎新聞	九州オルレin平戸ひらめ開き
11	雑誌	1月20日	遊人2.3月(新春)号	世界遺産推薦決定(田平天主堂・春日)スイーツ手帖・ひらめ
12	新聞	1月20日	西日本新聞	九州オルレin平戸ひらめ開き
13	新聞	1月22日	東京新聞	松浦史料博物館・福田酒造
14	雑誌	1月26日	バイク旅行vol.15	川内峠
15	雑誌	1月31日	じやらん3月号	サムソンホテル・寺院と教会の見える風景・大渡長者ひなランチ・松浦史料博物館
16	雑誌	2月1日号	サンデー毎日	田平天主堂 墓地
17	雑誌	2月1日号	ながさきプレス2	塩炊き屋
18	雑誌	2月号	旅のアトリエ2(JR西日本ジバング倶楽部)	平戸生月島・大バエ灯台・ザビエル記念教会・塩俵の断崖蘭風・海上ホテル 平戸～長崎エキゾチックな旅
19	雑誌	2月1日	ながさきプレス2月号	いけす居食家大徳利・平戸和牛・焼き肉鈴・大渡長者・塩炊き屋
20	雑誌	2月10日	旅の手帖 3月号	大島村神浦 イベント紹介(天然ひらめまつり・平戸海道渡海人祭)
21	雑誌	2月15日号	るぶドライブ九州ベストコース15-16	日本最西端平戸 あら鍋・ひらめ・平戸和牛・生月大バエ灯台
22	雑誌	2月16日	ファイナンス 2015 2	長崎県あら・長崎和牛
23	雑誌	2月20日	九州春Walker2015	平戸城さくらまつりお散歩MAP・聖母が見守った奇跡 平戸の聖地と集落(春日集落と安満岳)・中江ノ島・田平天主堂
24	雑誌	2月25日	ブリーズ3	吉田松陰 遊歴は九州から始まった(平戸城・山鹿文庫)
25	雑誌	2月26日	16'るぶドライブ九州B/C	平戸あら鍋・平戸天然・平戸和牛・生月島大バエ灯台・田平天主堂
26	雑誌	3・4月	Leak	2015平戸松浦家ひな人形展
27	雑誌	3月1日号	Harmony	平戸ザビエル記念教会・田平天主堂・紐差教会・宝亀教会・山田教会・旅亭彩月庵
28	雑誌	3月1日号	旅行読売3	ふるさと納税
29	新聞	3月8日	とっとなつて 3/8号	生月シーサイドドライブ(サンセットウェイ・ガラス工房ルナ・イエナ・大バエ灯台)
30	雑誌	3月27日	気の向くまま ひとり旅(旅行読売)	異国情緒豊かな港町で高倉健をしのぶ 平戸～あなたへ～
31	雑誌	4月1日	九州じゃらん	世界遺産(田平天主堂・春日集落・大バエ灯台)平戸和牛やきにく鈴
32	雑誌	4月25日	ノーマ・ジーン	平戸大橋 電動自転車(平戸市観光案内所・坂本自転車・平戸蔦屋) 平戸温泉うで湯・足湯 平戸ちゃんぼん(森籐食堂)・ザビエル教会・寺院と教会の見える風景
33	新聞	4月26日	とっとなつて	平戸つつじまつり・平戸瀬戸市場・菓子処津乃上・カフェくまざわ
34	雑誌	4月28日	kirari 5	平戸蔦屋・おらんだ橋・平戸温泉うで湯・足湯・寺院と教会に見える風景・平戸ちゃんぼん (森籐食堂)・平戸ザビエル記念教会・マメルク・平戸蒲鉾本舗・旬鮮館・海上ホテル
35	雑誌	5月	旅する長崎学	キリシタン文化 I (増刷版)
36	雑誌	5月1日	ながさきプレス5月	平戸大橋・根獅子の浜・マメルクコーヒー
37	新聞	5月23日	日本経済新聞	旬のヤリイカ・カストース・彩月庵・平戸温泉
38	雑誌	6月号	poti(ポチ)	鯛茶漬け
39	雑誌	6・7月号	遊人	世界遺産推薦決定「田平天主堂」「平戸島の聖地と集落」・平戸牛・スイーツ・漁師体験 平戸温泉うで湯・足湯・根獅子の浜・サンセット・オルレ
40	雑誌	6月15日	まっふる九州ベストプラン	あなたへ 平戸の赤灯台

④雑誌・新聞等掲載一覧表

No.	カテゴリー	発売	会社名	内容
41	雑誌	6月15日	まっふるマガジン長崎	平戸港町さんぽ オランダ商館・ザビエル教会・平戸城・松浦史料博物館・旬鮮館・ひらめ ひらど和牛・平戸ちゃんぼん・萬福・平戸瀬戸市場
42	雑誌	6月15日	るるぶ長崎16	平戸全体
43	雑誌	7月	TRUNK 07	ザビエル教会・田平天主堂・豊鮪・3rdBASEcafe・まるごとうまかあご(森崎水産) 福田酒造・エッグタルト&ケイジャータ(菓子工房えしろ)
44	情報誌	7月	平戸なう2015 vol.03	平戸和牛フェア(市山精肉店)
45	雑誌	7月号	ながさきプレス7月号	平戸カヤックス・3rdBASEcafe・根獅子の浜海水浴場
46	雑誌	7・8月	leak 九州・山口の旅の本	平戸島・生月島・田平・彩月庵・シーカヤック半日ツアー・乗場体験・干物造り パンChikiChiki・3rdBASEcafe
47	雑誌	7月1日	じゃらん 8月号	サムソンホテル・平戸海上ホテル
48	雑誌	7月1日	バイク旅行 vol. 18	平戸大橋・鯛茶漬
49	雑誌	7月1日	ながさきプレス8月号	アリのままでいたい試写会・平戸和牛やきにく鈴
50	雑誌	8月号	旅の手帖 8	平戸和牛フェア
51	雑誌	8・9月号	遊人 夏号	田平天主堂 おたよりコーナー
52	雑誌	8月1日	じゃらん8月号	サムソンホテル
53	雑誌	8月1日	九州じゃらん9月号	人津久海水浴場・平戸瀬戸市場・平戸ザビエル記念教会・川内峠・サムソンホテル
54	雑誌	8月6日	女性セブン	ザビエル教会・田平天主堂・カストース
55	雑誌	8月27日	女性セブン	田平天主堂・平戸蔦屋・3rdBASEcafe・一楽ちゃんぼん・焼き肉鈴・豊鮪うちわえび 川内峠・ザビエル記念教会・平戸オランダ商館
56	情報誌	9-11月	博多廊だより	カストース(平戸蔦屋) 総料理長平戸出身
57	雑誌	9月1日	じゃらん10月号	長崎の秋グルメ召し上がれ(平戸和牛・平戸あら鍋まつり)
58	雑誌	9月1日	ながさきプレス pm	世界遺産・観光ガイドブック・平戸和牛・やきにく鈴
59	雑誌	9月6日	バイク旅行 18	平戸大橋
60	雑誌	9月25日	Please10	
61	雑誌	10月1日	健やか倶楽部(アサヒ緑健)	教会絵付け体験(平戸茂エ門) 2015 秋オランダ商館・電動自転車・イカ カストース牛蒡餅・閑雲亭・平戸温泉・ザビエル教会・オランダ煎餅
62	雑誌	10月1日	平戸 なう 秋号	平戸和牛(やきにく鈴・市山精肉店・平戸和牛フェア)
63	情報誌	10月1日	ながさきさるく2015秋号 10.11.12月	長崎の教会群とキリスト教関連遺産(田平天主堂)
64	新聞	10月18日	長崎新聞 ととつて	JR九州オルレ
65	雑誌	11月号	MOCO11月号	平戸オランダ貿易時代・あら鍋・人津久海水浴場
66	雑誌	11月1日	湯尻湯湖12月・1月号	平戸の旅・平戸ひらめ(海上ホテル・蘭風・旗松亭・脇川ホテル)オランダ商館 松浦史料博物館・生月町博物館 島の館・平戸城
67	雑誌	11月6日	九州 冬Walker	やきにく鈴・シービューランチ・平戸あごだしちゃんこ鍋・寺院と教会の見える風景 大バエ断崖・菓子工房えしろ・pain chiki-chiki・平戸蔦屋・松浦史料博物館 平戸ザビエル教会・大石蒲鉾・キリシタン紀行・平戸城・最教寺
68	雑誌	11月16日	九州 冬 walker	志々伎漁港ひらめ・大徳利・旬鮮館・豊鮪・平戸ひらめ祭り2/7イベント告知・平戸牛 松浦史料博物館・周遊バス・平戸城・大石蒲鉾・スイーツ
69	新聞	12月	西日本新聞 パッション	平戸サイレントクリスマス
70	新聞	12月	Caritas NO5 12月号	平戸サイレント・クリスマス
71	雑誌	12月号	遊んどこつ	平戸天然あら鍋まつり
72	雑誌	12月1日	じゃらん1月号	平戸旬鮮館(じゃらんカキ焼きセット) 平戸瀬戸市場・平戸海上ホテル
73	雑誌	12月1日	九州じゃらん1月号	平エリア・平戸旬鮮館(かき焼きセット)・平戸和牛・やきにく鈴
74	新聞	12月5日	奈良新聞	平戸市を尋ねて(藩主ゆかり品々・ひらめ茶漬・カトリック宝亀教会・閑雲亭)
75	新聞	12月10日	長崎新聞	イルミネーション 田平天主堂・サイレントクリスマスミサ体験
76	新聞	12月19日	西日本新聞	平戸サイレントクリスマス
77	雑誌	12月25日	JAPANESEHORTICULTURE	大バエ灯台・川内峠・棲霞園(庭園)
78	新聞	12月25日	日刊ゲンダイ	おでかけ出張コンシエルジュ 世界遺産登録目前(田平天主堂)

⑤観光関係年表

年月日	主なできごと
1871年11月	長崎・島原・平戸・大村・福江の5県が合併、長崎県となる
1893年5月	鶴ヶ峰邸（現松浦史料博物館）落成
1893年9月	同茶室「閑雲亭」落成
1916年5月24日	仏涅槃図、環頭太刀国指定文化財
1922年10月12日	オランダ商館跡国指定文化財（史跡）
1929年	現紐差天主堂建立
1931年	現聖フランシスコ・ザビエル記念聖堂建立
1935年	国鉄伊佐線（松浦線）志佐・平戸口間開通
1939年1月	国鉄伊万里線（松浦線）平戸口・潜竜間開通
1942年11月	関門トンネル開通
1945年3月	国鉄松浦線有田・伊万里・平戸口・佐世保全区間開通
1949年	ザビエル来訪及び平戸港開港400年記念祭
1951年6月9日	黒子島原始林国指定文化財（天然記念物）
1954年	三浦按針の墓建立
1955年1月1日	平戸市誕生（1町6村合併）
1955年3月16日	西海国立公園指定
1955年4月1日	平戸観光協会設立
1955年10月26日	松浦史料博物館開館
1956年5月15日	川内峠観光道路開通
1957年7月5日	川内峠吉井勇歌碑建立
1959年4月	平戸・佐世保間コバルトライン就航
1959年11月12日	平戸観光資料館開館
1961年9月	平戸・平戸口間フェリー就航
1962年1月30日	平戸城本丸開館
1962年8月25日	鄭成功廟落成
1962年10月24日	平戸城・櫓等落成
1964年8月	平戸・平戸口間グラスボート就航
1964年10月	新幹線東京・大阪間開通
1964年10月	オリンピック東京大会
1964年	三浦按針夫婦塚建立
1965年5月24日	ジャガタラ娘像建立
1968年1月	国際会館落成
1969年7月	アポロ11号月面着陸
1969年10月21日	定期観光バス開設
1969年10月	第24回国民体育大会秋季大会長崎大会（平戸・相撲競技）
1970年3月	日本万国博覧会（大阪）
1970年8月	平戸・平戸口間大型フェリー就航
1971年6月	沖縄返還
1972年3月	平戸市風致保存都市宣言
1972年3月	山陽新幹線大阪・岡山間開通
1973年3月	平戸大橋起工
1973年11月	オイルショック経済不況
1975年3月20日	山陽新幹線全面開通
1975年3月20日	平戸口・福岡間定期バス路線開設
1975年4月1日	主要地方道平戸・田平線、国道383号線に昇格

年月日	主なできごと
1975年5月	長崎新空港開港
1975年7月	沖縄海洋博覧会
1975年7月	国鉄長崎線・佐世保線全面電化
1975年7月	長崎・宮崎間定期航空路開設
1976年8月10日	平戸市役所新庁舎落成
1976年9月17日	阿値賀島国指定文化財（天然記念物）
1977年3月	川内峠園地整備完成
1977年4月1日	平戸市民憲章制定
1977年4月4日	平戸大橋開通
1977年4月	長崎・名古屋間定期航空路線開設
1978年1月21日	幸橋国指定文化財
1978年3月	平戸城懐柔櫓復元
1978年10月	長崎・大分間定期航空路線開設
1979年9月	長崎・上海間定期空路線開設
1980年3月	白岳自然公園整備事業完成
1980年4月29日	生月大漁藍観音開眼
1981年3月	神戸ポートピア開催
1981年5月21日	平戸・長崎間直通バス路線開設
1982年6月8日	紐差教会ポスター、日観協ポスターコンクール入賞
1982年6月23日	東北新幹線大宮・盛岡間開通
1982年7月15日	切支丹資料館開館
1982年11月15日	上越新幹線大宮・新潟間開通
1982年11月17日	九州横断自動車道長崎・大村間開通
1982年12月	鯛の鼻自然公園整備事業完成
1983年11月16日	遣唐使船入港
1983年12月25日	平戸観光映画作成（日本産業映画コンクール、日本観光協会会長賞受賞）
1984年3月31日	幸橋改修復元、幸橋御門完成
1984年3月31日	富春庵整備事業完成
1984年3月31日	平戸・平戸口間フェリー廃止
1984年6月8日	鄭成功360年記念祭
1984年6月14日	観光案内テレホンサービス開始
1984年6月15日	第1回空海まつり（真言宗五派管長来平）
1984年6月22日	遣唐使船ぐしき平戸・平戸口間就航（1986年廃止）
1984年7月11日	山鹿光世歌碑建立（根獅子）
1985年7月3日	善通寺市との姉妹都市提携
1985年8月1日	文化センター・レストハウス完成
1985年8月1日	第1回南蛮まつり
1986年3月31日	川内峠インフォメーションセンター完成
1986年12月2日	第1回産業まつり
1987年1月8日	平戸神楽国指定重要無形民俗文化財
1987年4月1日	国鉄民営化・JR九州開業
1987年4月	平戸大橋10周年、平戸城築城280周年復元25周年記念事業
1987年4月	平戸大橋イルミネーション点灯
1988年3月13日	青函トンネル開通
1988年4月1日	第3セクター松浦鉄道スタート
1988年4月10日	本州四国間を結ぶ瀬戸大橋開通

年月日	主なできごと
1988年6月1日	平戸・オランダ村間コバルトクイーン号就航
1988年6月6日	紺糸威肩白赤胴丸国指定文化財
1988年6月15日	平戸・オランダ村（長崎空港）間オーシャンライン開設
1988年7月2日	渡唐大使尊像建立開眼
1988年11月1日	西高野山三重の塔建立(最教寺)
1989年	平戸城北虎口門書院整備工事
1989年11月	第1回田助ハイヤマ祭り
1990年5月	超高速船ビートル就航
1990年7月	第1回平戸オープンヨットレース
1990年	平戸城北虎口門狸櫓修復工事
1991年	観光案内板標識工事（公園・武雄ICなど）
1992年3月	ハウステンボス開園
1992年3月	ライフカントリー竣工
1992年9月	ひらど大橋西海マラソン&ウォーク'92
1993年	平戸城本丸改修工事
1993年9月	平戸大橋ハーフマラソン&ウォーク'93（～2005年まで）
1994年3月	超高速船ビートル休止
1994年	平戸城見奏櫓改修工事
1995年10月20日	中国福建省南安市と友好都市締結
1995年11月	キングオブビクストーン福岡ー平戸間就航
1995年	平戸城防犯外灯設備改修工事
1995年	平戸城見奏櫓改修工事
1996年3月	平戸大橋通行料金改定(普通車100円)
1996年4月	社団法人平戸観光協会発足
1996年5月	第1回渡海人まつり（平戸大橋架橋20周年記念）
1996年10月	温泉資源可能性広域調査開始
1996年	平戸城本丸改修工事
1996年	半元キャンプ場整備（ハンガロー・オートキャンプ場）（～1997年まで）
1997年5月	福鶴じゃがたらお春博物館
1997年7月	ふえにつくす福岡ー平戸間期間限定就航（8月末）
1997年10月25日	日本民俗音楽学会開催（～26日まで）
1997年12月15日	平戸ジャンガラ国指定
1997年12月	幸橋御門修繕工事
1998年3月	奥平戸観光案内板整備
1998年5月	全国水浴場55選に根獅子の浜海水浴場が選定
1998年8月	第1回平戸南風夜風人まつり
1998年8月	新平戸観光ビデオ完成
1998年10月	第1回平戸大茶会
1998年	平戸城塀修復工事
1999年1月	温泉掘削開始
1999年3月	平戸市観光開発計画策定
1999年3月	観光誘導案内板整備（三川内IC～吉井）
1999年8月	平戸観光シンボルマーク制定
1999年10月	ザビエル来訪450周年記念ザビエル聖腕平戸来訪
1999年10月	川内峠園地整備起工（県事業）
2000年1月1日	日蘭交流400周年記念事業開始

年月日	主なできごと
2000年3月	前津吉インフォメーション完成
2000年3月	史跡等説明板整備
2000年3月	カロン庭園整備
2000年3月	オランダ公園整備
2000年3月	歴史の道整備（有名人物像設置）
2000年3月31日	平戸港交流広場イルミネーション点灯式
2000年4月	オープンカフェ設置
2000年4月1日	平戸港交流広場オープン
2000年4月1日	平戸温泉給湯センター供用開始
2000年4月21日	オランダ大使一行来平
2000年7月15日	史跡めぐりバス運行（2001年3月31日まで）
2000年8月	国姓爺鄭成功伝映画ロケ
2000年9月	新銘菓「花かすていら」完成
2000年12月	亀岡公園整備事業起工
2001年3月	日本の水浴場88選に根獅子の浜海水浴場が選定
2001年3月	外国人観光客受入体制整備（4ヶ国語説明板：平戸公園、交流広場、鄭成功廟、平戸城、パンフレット）
2001年3月	平戸市観光誘導案内板新規設置
2001年9月	米同時多発テロ
2001年12月26日	新佐世保駅開業
2001年12月28日	光明寺の経堂・鐘堂・山門平戸市指定文化財となる
2002年2月	第1回平戸温泉城下雛まつり開催
2002年3月	下中津良道路公園完成
2002年3月	外国人観光客受入体制整備（4ヶ国語説明板9基、パンフレット）
2002年3月	平戸市観光誘導案内板（史跡説明板）設置
2002年3月19日	平戸礫岩の岩石地植物群落が国の天然記念物に指定
2002年4月1日	ふれあいバス運行開始
2002年5月	日本観光ポスターコンクールでポスターの「平戸の文字」が入選
2002年10月	日中合作映画「国姓爺合戦」が完成し、上映開始
2002年12月	崎方公園整備事業起工
2003年2月8日	「按針の館」完成記念式典
2003年2月	重症急性呼吸器症候群（SARS）が香港・ベトナムで発生
2003年3月25日	宝亀教会が県の有形文化財に指定
2003年4月1日	野子町高島～宮の浦間に定期航路開設
2003年8月2日	全国高校総合体育大会「長崎ゆめ総体」相撲競技開催（～4日まで）
2004年2月	平戸温泉うで湯・あし湯完成
2004年2月	平戸市木場町大聖寺の「銅造大日如来坐像」が県の文化財に指定
2004年3月	吉井勇歌碑修復工事
2004年3月	韓国からの団体観光ビザ免除
2004年3月	木ヶ津町の樹齢100年の桜を慈眼桜（ジゲンザクラ）に命名
2004年4月24日	南・北九十九島遊覧船が5月9日まで期間限定で運行
2004年4月	崎方展望デッキ完成
2004年4月	重点的観光プロモーション事業が県北地区で実施
2004年5月25日	弘法大師渡唐1200年記念祭の開催
2004年6月	城下町地区の「まちづくり基本計画」策定
2004年8月	平戸城下旧町が県の「美しいまちづくり重点地区支援地区」に認定

年月日	主なできごと
2004年8月1日	アテネオリンピック開催
2004年9月	平戸城市民パスポート(1年間無料)発行
2004年9月	中国からの団体観光ビザ免除
2004年10月12日	平戸市入口遺跡から最古級石器70点が新たに出土
2004年11月	「ひらど新鮮市場」オープン
2004年12月17日	オランダお春号運行開始
2005年1月15日	市制施行50周年記念式典
2005年2月	観光案内所リニューアル工事
2005年2月	平戸港護岸に木製遊歩道「波棚のプロムナード」完成
2005年3月5日	北松西部4市町村合併調印式
2005年3月19日	キャスビレッジ(旧オランダ村)グランドオープン
2005年3月25日	「甲子夜話」「地球儀・天球儀」が県指定文化財に指定
2005年3月30日	県指定有形文化財の「宝亀カトリック教会」第1期保存修復工事が終了
2005年3月	「御部屋の坂庭園」完成
2005年3月	「平戸つつじふれあい公園」完成
2005年5月6日	長崎・佐世保市で「釣りバカ日誌16」ロケ開始
2005年5月16日	財団法人松浦史料博物館50周年式典開催
2005年5月29日	西海国立公園50周年記念式典開催
2005年6月3日	大型客船「にっぽん丸」が平戸に初寄港
2005年6月19日	「田助ハイヤ節伝承館」完成
2005年10月1日	生月大橋料金改定
2005年10月1日	新「平戸市誕生」(平戸市、生月町、田平町、大島村合併)
2005年10月1日	第1回平戸城下歌仙灯籠まつり開催
2005年10月9日	キャスビレッジ(旧オランダ村)閉鎖
2005年12月17日	第2フェリー大島完成
2006年1月21日	「松浦史料博物館」国の有形文化財へ答申
2006年2月10日	長崎市「出島」建物を復元
2006年2月13日	日本100名城に平戸城が選定
2006年5月10日	快水浴場百選に根獅子海水浴場が選定
2006年5月16日	大型客船「ふじ丸」が平戸に初寄港
2006年5月21日	新「平戸市」誕生記念式典開催
2006年6月17日	ザビエル生誕500年を記念してザビエルの子孫が平戸へ
2006年11月21日	長崎の教会群とキリスト教関連遺産が世界遺産に推薦(田平天主堂・宝亀教会)
2006年11月30日	平戸和蘭商館復元を発表
2007年1月30日	長崎の教会群とキリスト教関連遺産暫定リスト入り
2007年3月24日	的山大島風力発電所落成式
2008年2月22日	「田助ハイヤ節」県指定文化財(無形民俗)
2008年5月21日	公共の宿「たびらんど」売却
2008年6月9日	大島村神浦地区の町並みが重要伝統的建造物群保存地区に選定
2008年7月10日	大島村「大根坂白浜海水浴場」開設
2009年4月1日	平戸・田平・生月・大島観光協会合併により「平戸観光協会」発足
2009年4月18日	2009「平戸オランダ年」400周年記念事業オープニング
2009年4月22日	「平戸・佐世保・西海ロングステイ観光圏」国土交通大臣から認定
2009年4月23日	たびら昆虫自然園に田平天主堂烏山神父から昆虫標本400箱寄贈
2009年7月18日	平戸大橋LEDによるライトアップ点灯開始

年月日	主なできごと
2009年9月4日	大型客船「ぱしふいっくびいなす」平戸川内港に初寄港
2009年9月20日	食彩フェスタ実施
2009年10月1日	平戸観光協会 平戸⇄福岡間直行バス（YOKARO号）運行開始
2009年11月30日	平戸観光資料館閉館
2009年12月19日	2009「平戸オランダ年」ファイナルイベント「クリスマスフェスタ」
2010年1月10日	NHK大河ドラマ「龍馬伝」放送開始
2010年2月14日	第1回平戸検定実施
2010年2月22日	国指定重要文化的景観選定（春日町、獅子町、根獅子町、宝亀町、田崎・神鳥・迎紐差地区）
2010年3月5日	旧松浦家住宅、紐差教会、戸石川ハルサザンカ、松浦家伝来少年用渡来上着2着 県指定文化財指定
2010年3月18日	川内峠インフォメーションセンターリニューアル工事竣工
2010年3月30日	たびら昆虫自然園展示館（増築）完成
2010年4月1日	平戸・生月大橋通行料無料化実施
2010年6月4日	平戸市観光戦略協議会発足
2010年8月5日	国指定重要文化的景観追加選定（主師町、飯良町）
2010年9月18日	テーマパークイベント「平戸藩の秋めぐり」実施（期間9/18～11/23）
2010年10月8日	大型客船「ぱしふいっくびいなす」平戸川内港に2度目の寄港
2010年9月29日	東アジア誘客3県都市連携会議 設立
2010年11月30日	平戸オランダ商館1639年築造倉庫復元事業 竣工
2011年3月11日	東日本大震災発生
2011年7月9日	テーマパークイベント「平戸藩の夏めぐり」実施（期間7/9～8/17）
2011年7月11日	マスコットキャラクター「オランダかびたんず」誕生
2011年9月17日	テーマパークイベント「平戸藩の秋めぐり」実施（期間9/17～11/23）
2011年9月17日	平戸オランダ商館開館記念式典
2011年9月18日	オランダ王国・ノールトワイケルハウト市姉妹都市締結
2011年9月20日	平戸オランダ商館開館
2011年11月3日	長崎～上海航路11月就航記念便運行
2012年2月25日	田平港シーサイドエリア活性化施設（愛称：平戸瀬戸市場）オープン
2012年3月17日	テーマパークイベント「平戸藩の春めぐり」実施（期間3/17～5/27）
2012年4月12日	よしもと住みます芸人・長崎亭キョちゃんぽん「平戸藩お笑い城代家老」就任
2012年6月1日	テーマパークイベント「平戸藩の夏めぐり」実施（期間6/1～8/31）
2012年8月6日～10日	英進館株式会社 英進館夏季特訓合宿中3SA誘致（6,954名）
2012年8月25日	高倉健主演映画「あなたへ」公開（ロケ地：薄香地区）
2012年9月1日	テーマパークイベント「平戸藩の秋めぐり」実施（期間9/1～11/30）
2012年9月26日	10/13長崎港発便より長崎～上海航路運休
2012年10月17日	伊万里鍋島焼協同組合より「色絵桜樹文瓶子」平戸城へ献上
2012年10月23日～29日	第10回全国和牛能力共進会 長崎県大会開催
2012年10月27日	平戸新名物「平戸ちゃんこ鍋」誕生
2012年11月28日	長崎～上海航路運休継続を発表
2012年11月28日	メガソーラー稼動（下中野）
2012年12月1日	テーマパークイベント「平戸藩の冬めぐり」実施（期間12/1～2/28）
2013年1月8日	市民参加による「おもてなし」宣言
2013年1月11日	平戸中学校新校舎落成式
2013年1月29日	九州オルレ・平戸コース認定
2013年3月1日	テーマパークイベント「平戸藩の春めぐり」実施（期間3/1～5/31）
2013年4月30日	大型客船「にっぽん丸」が平戸・川内港に2度目の寄港

年月日	主なできごと
2013年5月25日～26日	ANJINサミット・按針忌
2013年6月1日	テーマパークイベント「平戸藩の夏めぐり」実施（期間6/1～8/31）
2013年6月28日～7月1日	第35回西日本軟式野球大会 2部（兼第69回国民体育大会軟式野球リハーサル大会）
2013年7月13日	台南市台日友好交流協会との市民交流促進協定締結式
2013年7月14日	鄭成功記念館開館
2013年7月25日～8月29日	英進館夏期企画合宿IN平戸（約1,100名）
2013年8月2日～4日	第91回全国高等学校相撲選手権大会「北部九州総体」（平戸会場：相撲）
2013年8月25日	第52回全国教職員相撲選手権大会（兼第69回国民体育大会相撲競技リハーサル大会）
2013年9月1日	テーマパークイベント「平戸藩の秋めぐり」実施（期間9/1～11/30）
2013年10月26日	平戸英国商館設置記念式典「平戸英国商館設置400周年記念事業」
2013年11月1日	指揮者「西本智実」氏 平戸名誉大使第1号に就任
2013年12月1日	テーマパークイベント「平戸藩の冬めぐり」実施（期間12/1～2/28）
2013年12月22日	服部栄養専門学校校長「服部幸應」氏 平戸大使に就任
2014年3月1日	テーマパークイベント「平戸藩の春めぐり」実施（期間3/1～5/31）
2014年4月1日	「平戸市観光交通ターミナル」オープン
2014年6月1日	テーマパークイベント「平戸藩の夏めぐり」実施（期間6/1～8/31）
2014年8月22日	おかえりなさいビートル・ようこそ西本智美さん歓迎セレモニー開催
2014年8月23日	世界遺産登録推進コンサート
2014年9月1日	テーマパークイベント「平戸藩の秋めぐり」実施（期間9/1～11/30）
2014年9月5日	中国南安市寄贈「鄭成功像」設置除幕式
2014年10月13日～15日	第69回国民体育大会「長崎がんばらんば国体」相撲競技会
2014年10月18日～21日	第69回国民体育大会「長崎がんばらんば国体」軟式野球競技会
2014年10月20日	大型客船「ぱしふいっくびいなす」平戸川内港に3度目の寄港
2014年10月28日～29日	再生可能エネルギー推進平戸大会「第17回全国風サミット」
2014年11月1日	「平戸なう」創刊
2014年12月1日	テーマパークイベント「平戸藩の冬めぐり」実施（期間12/1～2/28）
2014年12月1日	平戸城耐震化工事の為、休館（2014年12月1日～2015年2月28日）
2015年3月1日	テーマパークイベント「平戸藩の春めぐり」実施（期間3/1～5/31）
2015年4月1日	「長崎県平戸漁港六次朗」オープン
2015年6月1日	テーマパークイベント「平戸藩の夏めぐり」実施（期間6/1～8/31）
2015年7月1日	夏の旅行商品「～指令～平戸で遊びつくせ!!」実施（期間7/1～9/30）
2015年9月1日	テーマパークイベント「平戸藩の秋めぐり」実施（期間9/1～11/30）
2015年9月1日	ひらどフォトアートコンテスト開催
2015年9月8日	「JR九州高速船ビートル」平戸初の国際航路臨時便運行（平戸→釜山）
2015年9月19日	西海国立公園60周年記念式典開催
2015年10月1日	市制施行10周年記念式典開催
2015年11月4日	「JR九州高速船ビートル」国際航路臨時便運行（平戸→釜山）
2015年12月1日	テーマパークイベント「平戸藩の冬めぐり」実施（期間12/1～2/29）

⑥平戸市制施行からの年間観光客推移

年	区分	県内	県外	宿泊	日帰	合計	前年比
30						43,000	
31						80,000	186.0
32						89,000	111.3
33						95,000	106.7
34						107,000	112.6
5年計						414,000	
35						120,403	112.5
36						161,950	134.5
37						222,831	137.6
38						265,357	119.1
39						308,294	116.2
5年計						1,078,835	
40		194,802	165,728	142,574	217,956	360,530	116.9
41		248,989	165,993	145,242	269,740	414,982	115.1
42		283,244	188,831	158,718	313,357	472,075	113.8
43		317,533	211,696	238,148	291,081	529,229	112.1
44		336,433	246,828	262,463	320,798	583,261	110.2
5年計		1,381,001	979,076	947,145	1,412,932	2,360,077	218.8
45		321,735	285,446	270,958	336,223	607,181	104.1
46		322,705	345,944	306,864	361,785	668,649	110.1
47		362,051	376,838	332,506	406,383	738,889	110.5
48		312,530	511,642	337,910	486,262	824,172	111.5
49		343,060	529,603	357,791	514,872	872,663	105.9
5年計		1,662,081	2,049,473	1,606,029	2,105,525	3,711,554	157.3
50		362,950	592,316	363,000	592,266	955,266	109.5
51		349,292	558,163	408,354	499,101	907,455	95.0
52		994,700	982,299	622,619	1,354,380	1,976,999	217.9
53		748,874	771,483	604,323	916,034	1,520,357	76.9
54		709,640	696,999	617,922	788,717	1,406,639	92.5
5年計		3,165,456	3,601,260	2,616,218	4,150,498	6,766,716	182.3
55		738,022	711,730	677,666	772,086	1,449,752	103.1
56		799,054	687,347	689,721	796,680	1,486,401	102.5
57		823,158	643,456	620,857	845,757	1,466,614	98.7
58		791,138	712,216	667,200	836,154	1,503,354	102.5
59		606,345	861,617	652,747	815,215	1,467,962	97.6
5年計		3,757,717	3,616,366	3,308,191	4,065,892	7,374,083	109.0
60		539,819	908,316	646,979	801,156	1,448,135	98.6
61		519,037	888,353	634,039	773,351	1,407,390	97.2
62		519,070	881,450	659,920	740,600	1,400,520	99.5
63		503,606	905,399	664,412	744,593	1,409,005	100.6
平成元		502,756	947,343	674,035	776,064	1,450,099	102.9
5年計		2,584,288	4,530,861	3,279,385	3,835,764	7,115,149	96.5
平成2		514,798	975,772	717,414	773,156	1,490,570	102.8
3		533,560	995,469	726,961	802,068	1,529,029	102.6
4		540,455	954,643	719,701	775,397	1,495,098	97.8
5		464,832	815,118	633,123	646,827	1,279,950	85.6
6		431,296	783,756	600,814	614,238	1,215,052	94.9
5年計		2,484,941	4,524,758	3,398,013	3,611,686	7,009,699	98.5

年	区分	県内	県外	宿泊	日帰	合計	前年比
7		467,634	715,199	562,447	620,386	1,182,833	97.3
8		497,719	655,589	514,152	639,156	1,153,308	97.5
9		484,638	697,011	433,827	747,822	1,181,649	102.5
10		502,792	682,096	424,242	760,646	1,184,888	100.3
11		514,115	678,175	448,593	743,697	1,192,290	100.6
5年計		2,466,898	3,428,070	2,383,261	3,511,707	5,894,968	84.1
12		569,030	703,572	463,313	809,289	1,272,602	106.7
13		536,442	775,341	496,269	815,514	1,311,783	103.1
14		538,299	780,355	464,307	854,347	1,318,654	100.5
15		539,379	780,838	433,659	886,558	1,320,217	100.1
16		539,657	782,986	425,393	897,249	1,322,643	100.2
5年計		2,722,807	3,823,092	2,282,941	4,262,957	6,545,899	111.0
合計		20,225,189	26,552,956	19,821,183	26,956,961	48,270,980	

⑦新平戸市制施行からの年間観光客推移

年	県内	県外	宿泊	延滞在	日帰	合計	前年比
平成17	746,125	866,692	277,791	416,687	1,196,130	1,612,817	-
18	765,797	849,159	266,498	399,751	1,215,205	1,614,956	100.1%
19	748,767	853,673	269,300	403,933	1,198,507	1,602,440	99.2%
20	757,220	764,301	255,105	382,663	1,138,858	1,521,521	95.0%
21	725,730	882,345	256,014	384,021	1,224,054	1,608,075	105.7%
5年計	3,743,639	4,216,170	1,324,708	1,987,055	5,972,754	7,959,809	
平成22	—	—	236,588	354,883	1,326,478	1,681,361	104.6%
23	—	—	228,233	342,351	1,309,200	1,651,551	98.2%
24	—	—	250,848	376,273	1,324,491	1,700,764	103.0%
25	—	—	254,366	381,549	1,389,023	1,770,572	104.1%
26	—	—	248,048	372,072	1,396,644	1,768,716	99.9%
5年計	—	—	1,218,083	1,827,128	6,745,836	8,572,964	
平成27	—	—	248,194	372,292	1,409,017	1,781,309	100.7%

⑦観光アンケート調査結果

配布：4,000枚

回収：421枚

回収率：10.5%

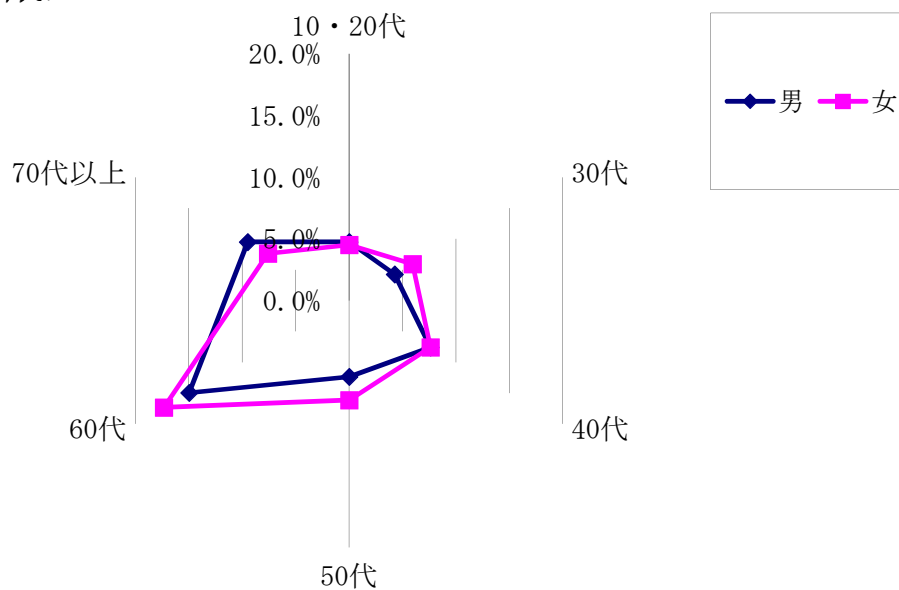
男女別割合

男 203人 46.5%

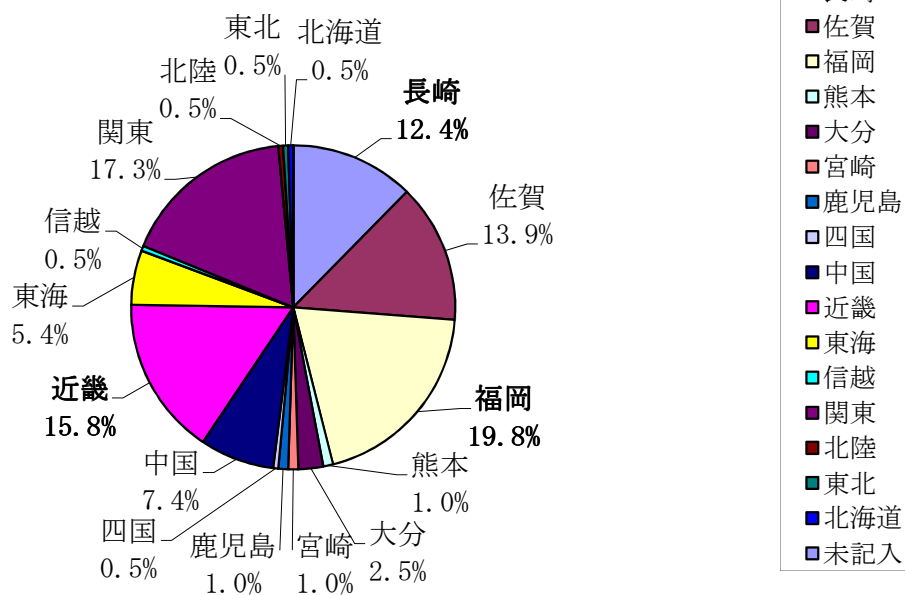
女 218人 53.5%

計 421人 100.0%

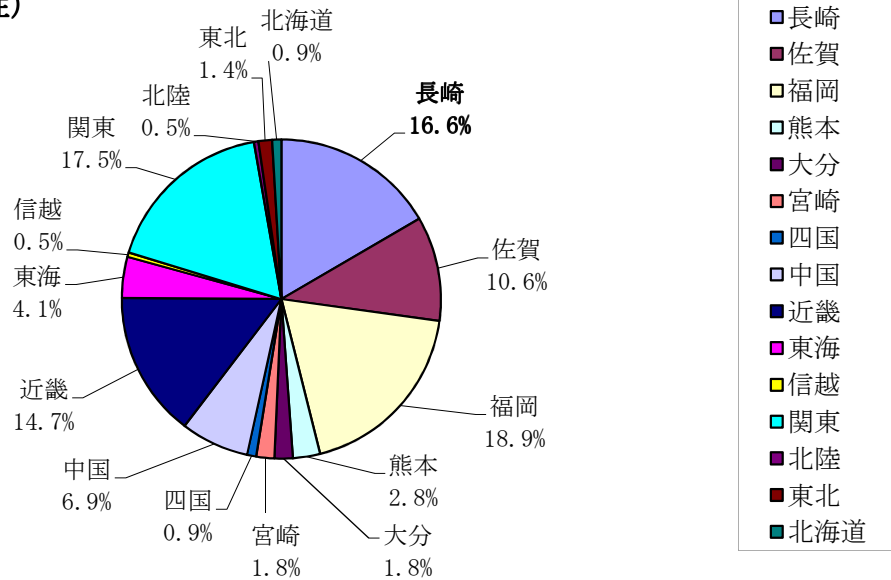
男女別年代構成比



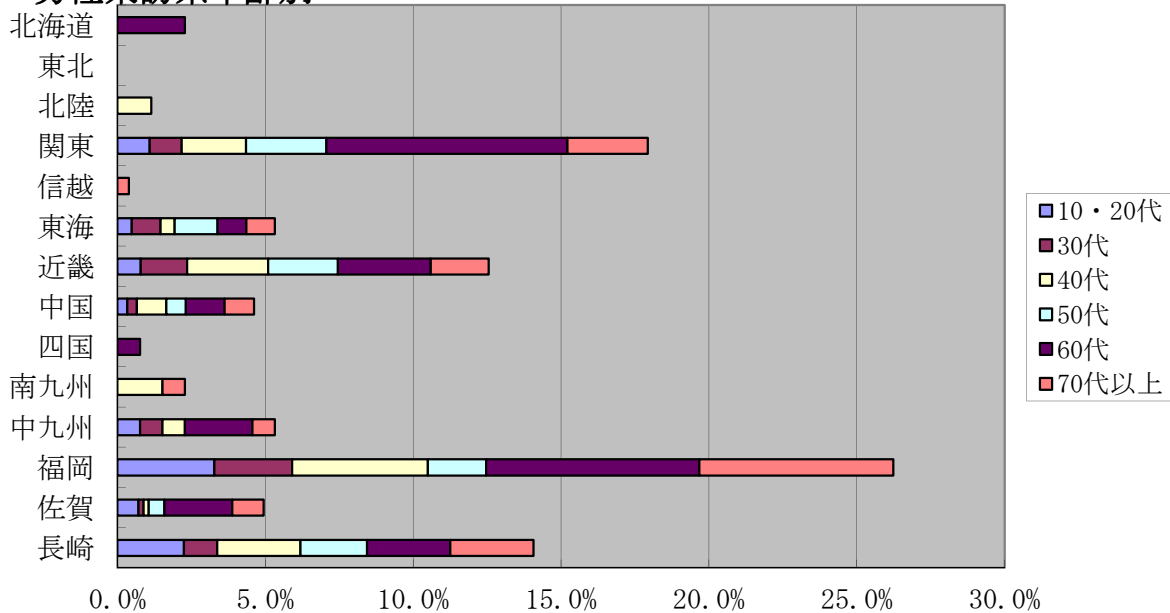
平戸来訪県別 (男性)



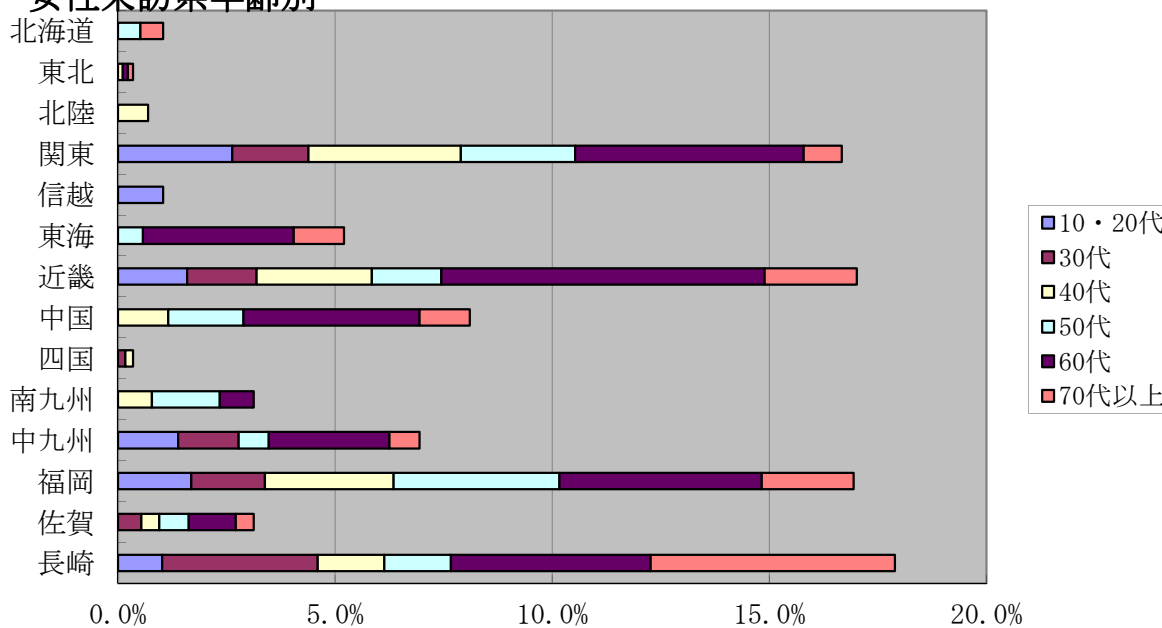
平戸来訪県別（女性）



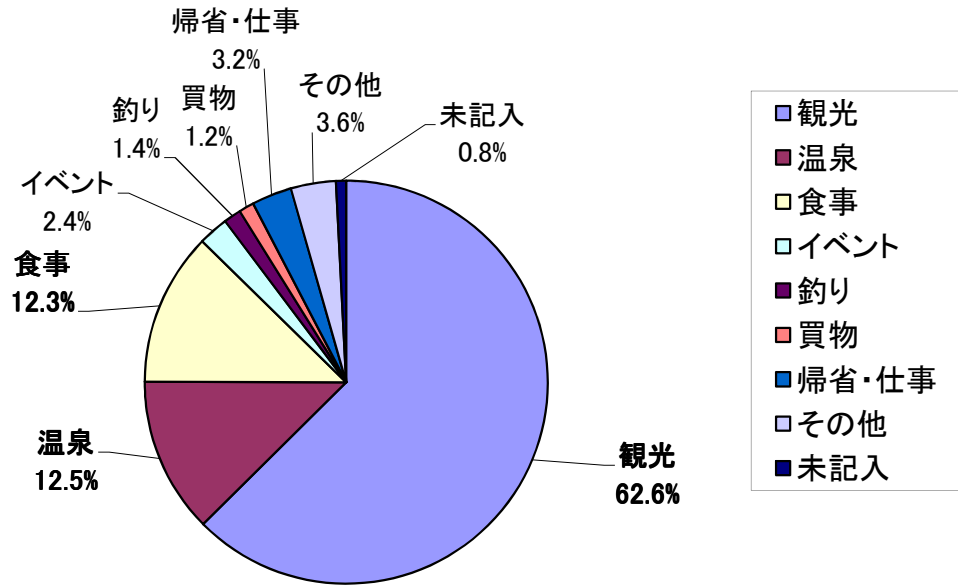
男性来訪県年齢別



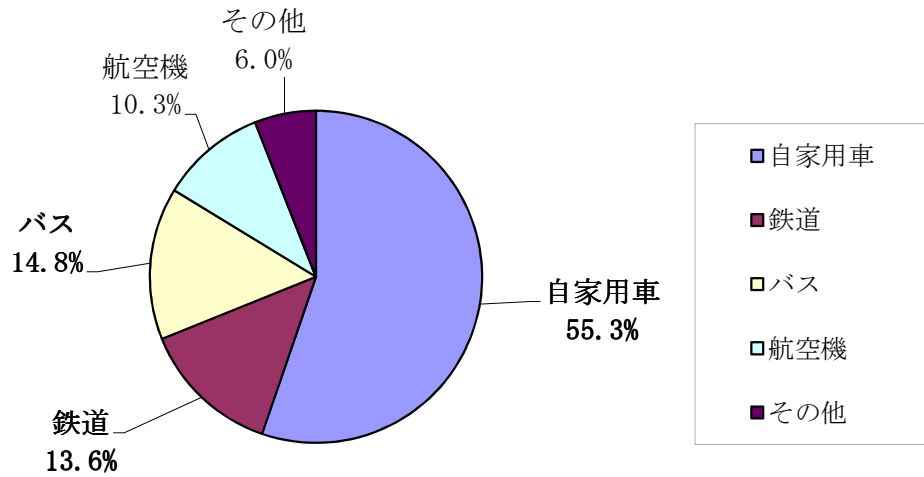
女性来訪県年齢別



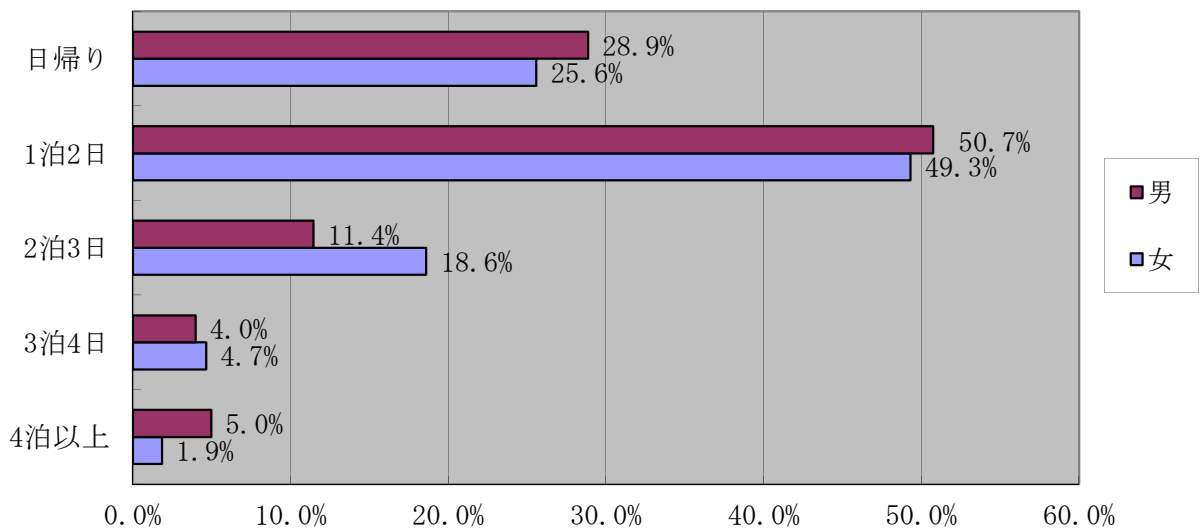
目的



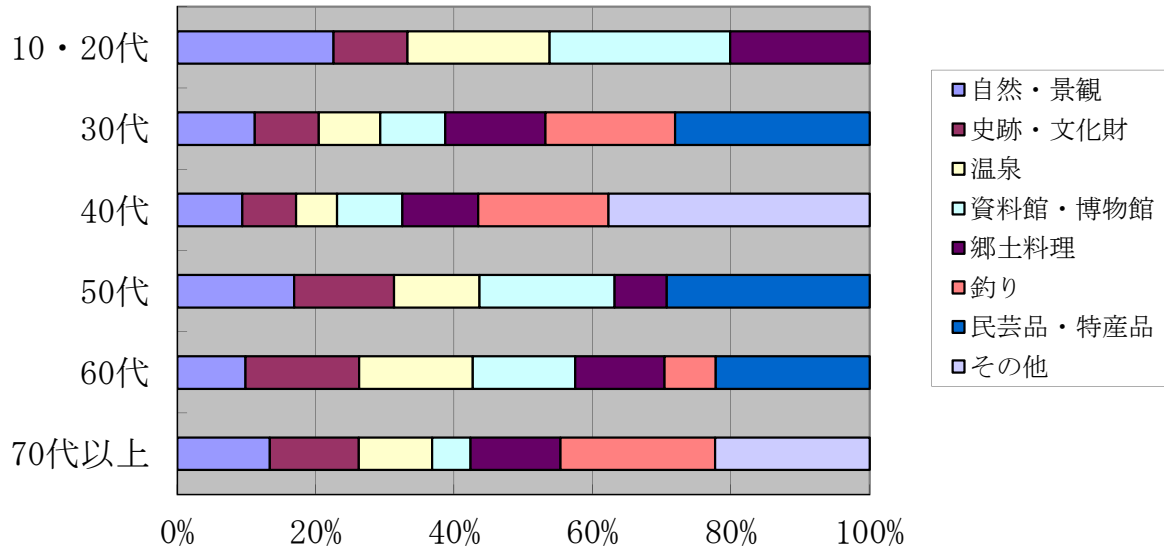
交通手段



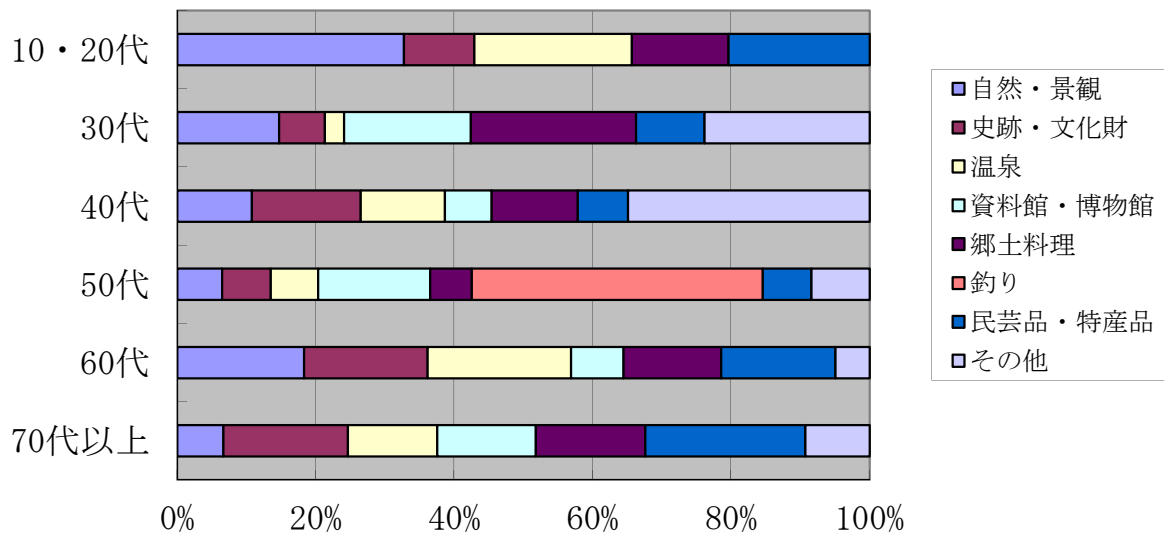
宿泊数



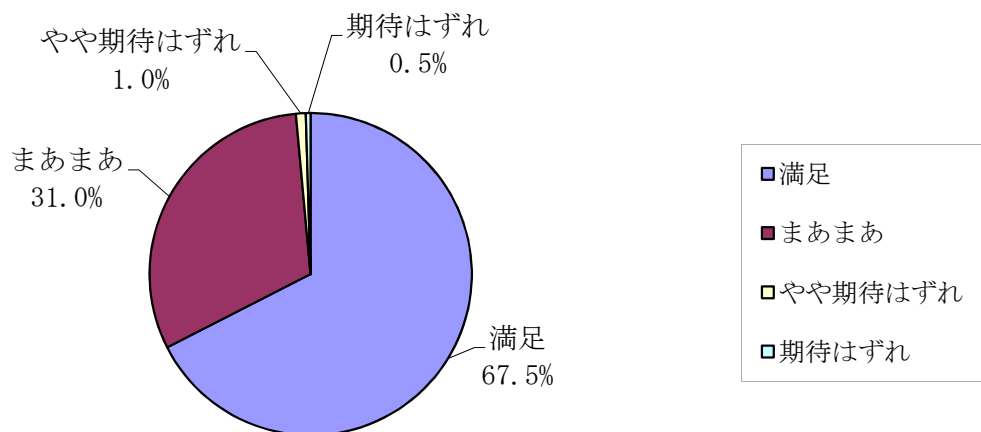
平戸観光に期待したもの 男性・世代別



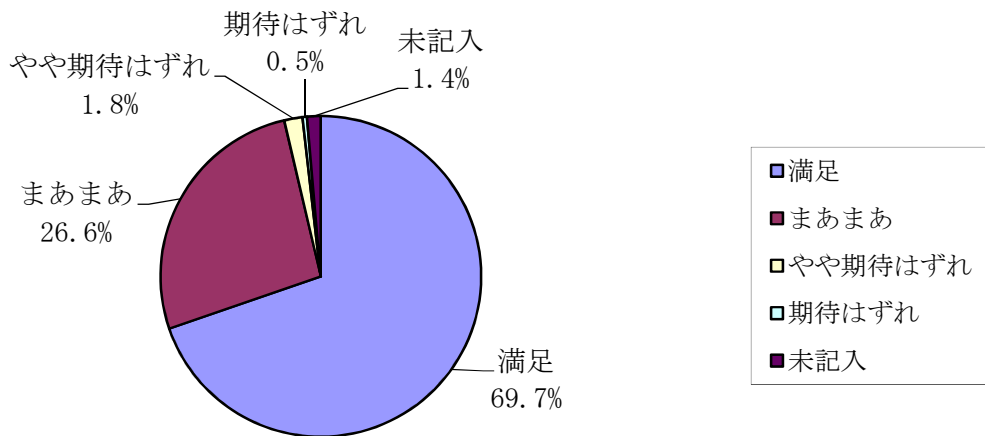
平戸観光に期待したもの 女性・世代別



平戸観光に期待したものの評価 男性



平戸観光に期待したものの評価 女性



平戸市の観光アンケート

次の項目に記入、または該当する記号に○をつけてください。

問1. 性別・年代	男性 女性 10・20代 30代 40代 50代 60代 70代以上
問2. 職業等	会社員 自営業 公務員 主婦 学生 その他()
問3. 何をみて平戸を知りましたか。	1. インターネット 2. 新聞・雑誌 3. テレビ 4. クチコミ 5. すでに知っている 6. その他()
問4. どなたと来られましたか。	1. 家族(人) 2. 友人(人) 3. 恋人 4. 夫婦 5. 個人 6. 団体 7. その他()
問5. 目的	1. 観光 2. 温泉 3. 食事 4. イベント 5. 釣り 6. 買物 7. 帰省・仕事 8. その他() ※どれか一つを○で囲んでください。
問6. 主な交通手段	1. 自家用車 2. 鉄道 3. バス 4. 船舶 5. 航空機 6. その他()
問7. 行程(市内)	平戸(平戸島) 生月町 田平町 大島村 ※立寄られた場所を○で囲んでください。
問8. 宿泊	1. 日帰り 2. 宿泊(泊 日)
問9. 期待したものの	1. 自然・景観 2. 史跡・文化財 3. 温泉 4. 資料館・博物館 5. 郷土料理 6. 釣り 7. 民芸品・特産品 8. その他() ※どれか一つを○で囲んでください。
問10. 期待したものの評価	1. 満足 2. まあまあ 3. やや期待はずれ 4. 期待はずれ
問11. 平戸市で使ったお金	ご宿泊代 (円) お土産代 (円) 食事代 (円) 交通費 (円) 入館料 (円) その他 (円)
問12. 観光などを目的に当市を選ばれた理由その他ご意見をお聞かせ下さい。	

以上です。ご協力ありがとうございました。

※抽選で、「平戸特産品」をプレゼントいたしますので、住所・氏名を必ずご記入下さい。なお、当選者の発表は発送にかえさせていただきます。

(お問い合わせ先) 平戸市観光課 観光振興班 TEL:0950-22-4111

住所	〒	—
氏名		

このアンケートにより収集した個人情報は、当該事務にのみ利用するものとし、それ以外の目的には利用いたしません。

観 光 統 計

平成 27 年（1 月～12 月）

発 行：平戸市文化観光部

発行年月：平成 28 年 4 月