

# 観光統計

令和2年（1月～12月）



平戸市

## 調査・集計のあらまし

この統計は、令和2年1月から令和2年12月までに本市を訪れた観光客数について調査・推計し、過去における観光客数等と対比したものです。

### 1. 調査の目的

本調査では、平戸市観光行政の基礎資料となる観光統計の現状を調査分析し、その特徴や動向を表し、より適正な観光客数の把握に努めるとともに、観光施策等の指針を明確にするため、この調査を実施するものです。

### 2. 調査の概要

#### (1) 調査方法

- ①平戸大橋における交通量調査
- ②大島フェリー乗船調査
- ③報告及び聞き取り調査（観光施設、宿泊施設）
- ④アンケート調査

#### (2) 調査対象期間

令和2年1月～令和2年12月（1年間）

# 目 次

1. 令和2年観光客の動向結果	1
総括	2
2. 観光客の推移	
①平戸市観光客(全体)の推移	3
②観光施設入館者状況	5
③ゴールデンウィーク観光施設入館状況	5
④海水浴場・海浜公園・キャンプ場利用状況	6
⑤外国人宿泊客の推移	7
⑥市内宿泊施設数	7
⑦宿泊者数の推移	8
⑧修学旅行客数	9
⑨体験観光客数	10
⑩観光案内所利用者数の推移	11
⑪地域別宿泊客数	12
3. その他資料	
①令和2年イベント一覧表	13
②令和2年各種会議・大会等	14
③テレビ・ラジオ放送一覧表	15
④雑誌・新聞等掲載一覧表	16
⑤観光関係年表	17
⑥平戸市制施行からの年間観光客数推移	24

## 1. 令和2年観光客の動向結果

※( )は対前年比増減

観光客数	1,386,753人	(△22.0%	約39万人の減)
宿泊客数	146,466人	(△43.5%	約113千人の減)
宿泊客延滞在数	170,240人	(△56.2%	約219千人の減)
日帰り客数	1,216,513人	(△12.4%	約172千人の減)
観光消費額	67億3千万円	(△35.6%	約37億3千万円の減)
観光施設入館者数	108,419人	(△62.1%	約177千人の減)
修学旅行客数	46校 2,551人	(△68.3%	26校減 55百人の減)

	平戸地区	生月地区	田平地区	大島地区	合計
観光客数①+②	1,116,840人 (△16.4%)	82,024人 (△55.9%)	182,168人 (△25.3%)	5,721人 (△53.0%)	1,386,753人 (△22.0%)
日帰り客数 ①	976,412人 (△4.2%)	80,268人 (△55.5%)	156,389人 (△14.0%)	3,444人 (△49.9%)	1,216,513人 (△12.4%)
宿泊客数	119,090人 (△43.5%)	1,252人 (△67.1%)	24,992人 (△39.5%)	1,132人 (△67.9%)	146,466人 (△43.5%)
宿泊客延滞在数 ②	140,428人 (△55.6%)	1,756人 (△69.2%)	25,779人 (△58.4%)	2,277人 (△57.0%)	170,240人 (△56.2%)
観光消費額	5,528百万円 (△33.8%)	193百万円 (△58.6%)	960百万円 (△37.1%)	49百万円 (△55.2%)	6,732百万円 (△35.6%)

### 【動向結果のあらまし】

・1月～3月期は、令和2年1月に日本で最初に確認され、国内に広がった「新型コロナウイルス感染症」の影響により、イベント等を中止したことで、日帰り客宿泊客共に減少した。

・4月～6月期は、新型コロナウイルス感染症拡大防止のため国から緊急事態宣言が発令され、ゴールデンウィーク期間も観光施設及び宿泊施設を休館したことにより、日帰り客宿泊客共に減少した。6月は感染率減少に向かったため、県及び市が宿泊キャンペーンを実施したことにより、わずかに回復傾向にあった。

・7月～9月期は、7月から国のGoToトラベルが開始したことにより、日帰り宿泊客共に回復傾向にあったが、新型コロナウイルス感染症再拡大の影響により、宿泊客は減少に向かった。

・10月～12月期は、観光客回復を図るため、10月に市内周遊バス運行開始、11月にGoToSNSin HIRADOを開始し、わずかに回復傾向にあったが、新型コロナウイルス感染症再拡大の影響により、12月にはGoToトラベルが一時停止され、日帰り宿泊客共に減少に向かった。

## 【総括】

令和2年の平戸市の観光客数は、138万人と前年より約39万人（22%）減少した。日帰り観光客は121万6千人で前年より約172千人（12.4%）の減少となり、宿泊客数は14万6千人で前年より約113千人（43.5%）の減少となった。観光消費額は、67億3千万円で約37億3千万円（35.6%）の減少となった。

観光客数が減少した主な要因として、令和2年1月に日本で最初に確認され、国内に広がった「新型コロナウイルス感染症」の影響によるものと考えられる。

令和2年日帰り観光客数が減少したことも「新型コロナウイルス感染症」の影響が大きな要因である。4月から5月の全国への緊急事態宣言発令により、県内外への往来が制限されたことや観光施設等が休館したこと、6月からは県や市による宿泊キャンペーンやGoToトラベル開始により一時的には増加傾向にあったものの、9月上旬の2度の台風襲来や再感染拡大により外出を控えたことが主な要因と考えられる。

宿泊客数の減少した要因も、「新型コロナウイルス感染症」による緊急事態宣言や感染予防による外出制限によるものと考えられる。また、外国人宿泊客については、881人で18,276人（95.4%）の減少となり、世界的な感染拡大による日本国内への入国規制等が要因と考えられる。

修学旅行のホテル宿泊については、45校と前年より20校（180%）増加したが、人数については2,539人と前年より1,046人（29.2%）減少した。これは感染拡大防止により県内の学校が増加したものの、県内や近隣の小規模学校ということもあり、人数は減少したと考えられる。

観光施設入場者数は108,419人と前年より177,988人（62.1%）減少した。主な要因としては、緊急事態宣言等による休館や外出自粛によるものと考えられる。

平戸城懐柔櫓宿泊施設については、令和元年より宿泊施設への改修工事を開始し、令和2年7月に完成したものの、9月の台風襲来による屋根の損傷や国内外の感染拡大の影響によりオープンを令和3年4月に延期した。

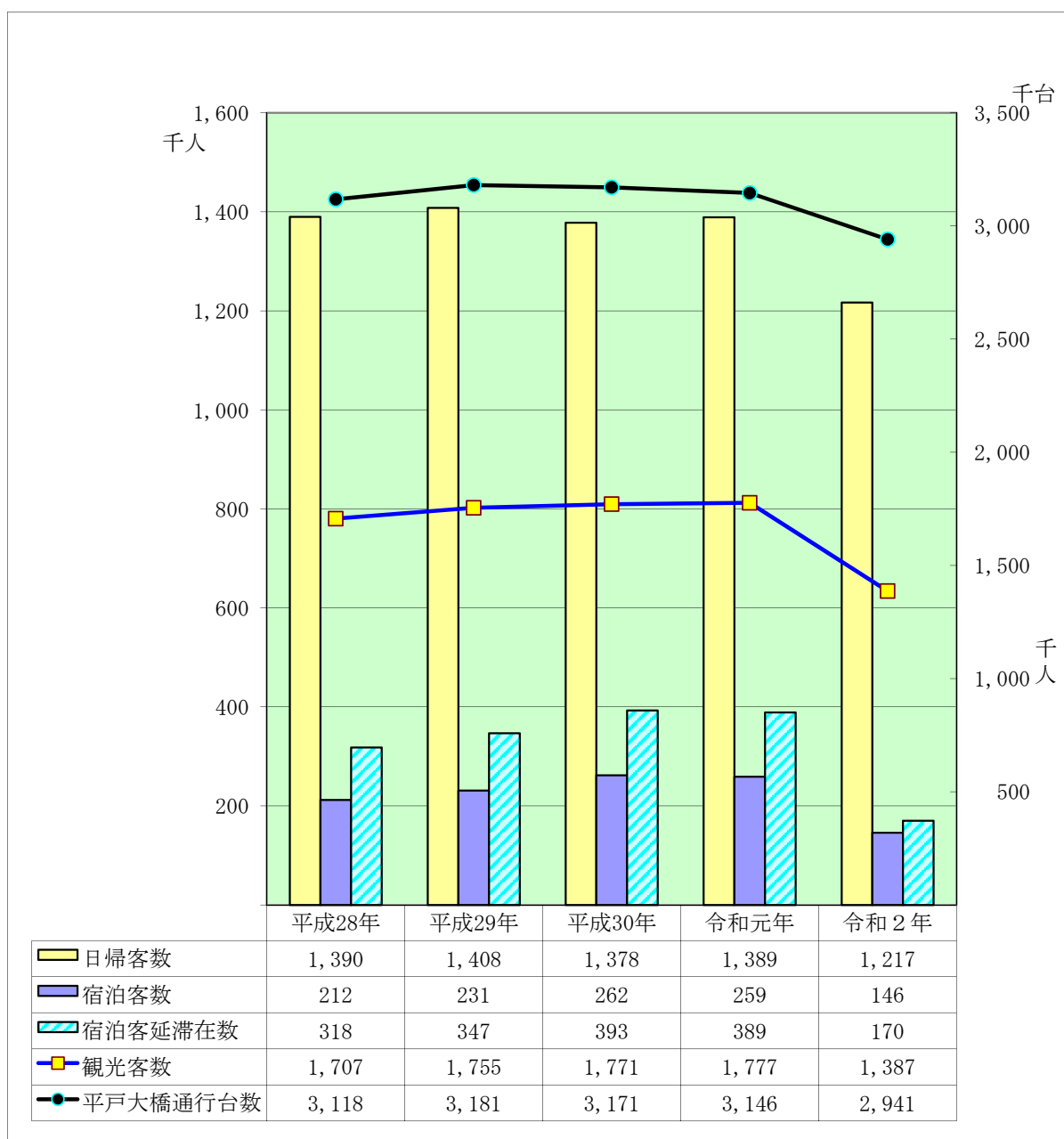
観光客・宿泊客の動向は、世界的な新型コロナウイルス感染症の影響により大きく減少しているが、今後、感染防止対策を徹底し、観光客・宿泊客への周知及び協力をお願いすることで、安心して長期滞在していただき、如何に観光消費額増につなげていくかが課題であることから、引き続き様々な事業と連動しながら観光客数の増加を目指します。

## 【令和3年度の主な事業】

平戸版DMO推進事業・アドベンチャーツーリズム事業・市内周遊定期観光バス運行事業・平戸城誘客対策プロモーション事業・お手軽観光情報発信事業・わくわくドキドキ子どもジョブチャレンジ事業・平戸城千本桜整備事業・幸橋御門ライトアップ整備事業

## 2. 観光客の推移

### ①平戸市観光客（全体）の推移



※平戸大橋の通行量については、平成24年1月1日から交通量認識システムの導入により、平戸大橋からの入込台数を把握することができるようになった。

地域別平戸大橋通行量(佐世保ナンバー以外)

(単位:台)

	平成28年	平成29年	平成30年	令和元年	令和2年	前年比
長崎	125,067	126,723	122,288	119,254	113,414	95.1%
九州6県・沖縄	256,965	261,617	269,197	281,287	240,761	85.6%
中国	9,465	10,626	10,909	11,428	7,574	66.3%
四国	2,099	2,149	2,585	2,499	2,053	82.2%
近畿	18,847	20,899	21,519	21,452	16,559	77.2%
東海	11,185	12,059	11,826	12,733	9,286	72.9%
北信越	1,305	1,548	1,690	1,951	1,731	88.7%
関東	15,327	15,408	16,626	15,453	13,430	86.9%
東北・北海道	2,591	2,484	2,666	2,859	2,501	87.5%
その他	207,948	230,132	226,958	238,360	240,795	101.0%
合計	650,799	683,645	686,264	707,276	648,104	91.6%

## 【平戸市観光客（全体）】

(単位：人)

	平成28年	平成29年	平成30年	令和元年	令和2年	前年比
日帰り客数①	1,389,517	1,407,731	1,378,252	1,388,609	1,216,513	87.6%
宿泊客数	211,837	231,493	262,056	259,255	146,466	56.5%
宿泊客延滞在数②	317,757	347,241	393,084	388,884	170,240	43.8%
観光客数①+②	1,707,274	1,754,972	1,771,336	1,777,493	1,386,753	78.0%

## 【平戸地区】

(単位：人)

	平成28年	平成29年	平成30年	令和元年	令和2年	前年比
日帰り客数①	998,683	1,012,813	997,931	1,019,354	976,412	95.8%
宿泊客数	157,487	174,053	217,462	210,631	119,090	56.5%
宿泊客延滞在数②	236,231	261,080	326,193	315,947	140,428	44.4%
観光客数①+②	1,234,914	1,273,893	1,324,124	1,335,301	1,116,840	83.6%

## 【生月地区】

(単位：人)

	平成28年	平成29年	平成30年	令和元年	令和2年	前年比
日帰り客数①	197,957	207,750	190,239	180,458	80,268	44.5%
宿泊客数	3,603	4,223	3,202	3,804	1,252	32.9%
宿泊客延滞在数②	5,405	6,335	4,803	5,706	1,756	30.8%
観光客数①+②	203,362	214,085	195,042	186,164	82,024	44.1%

## 【田平地区】

(単位：人)

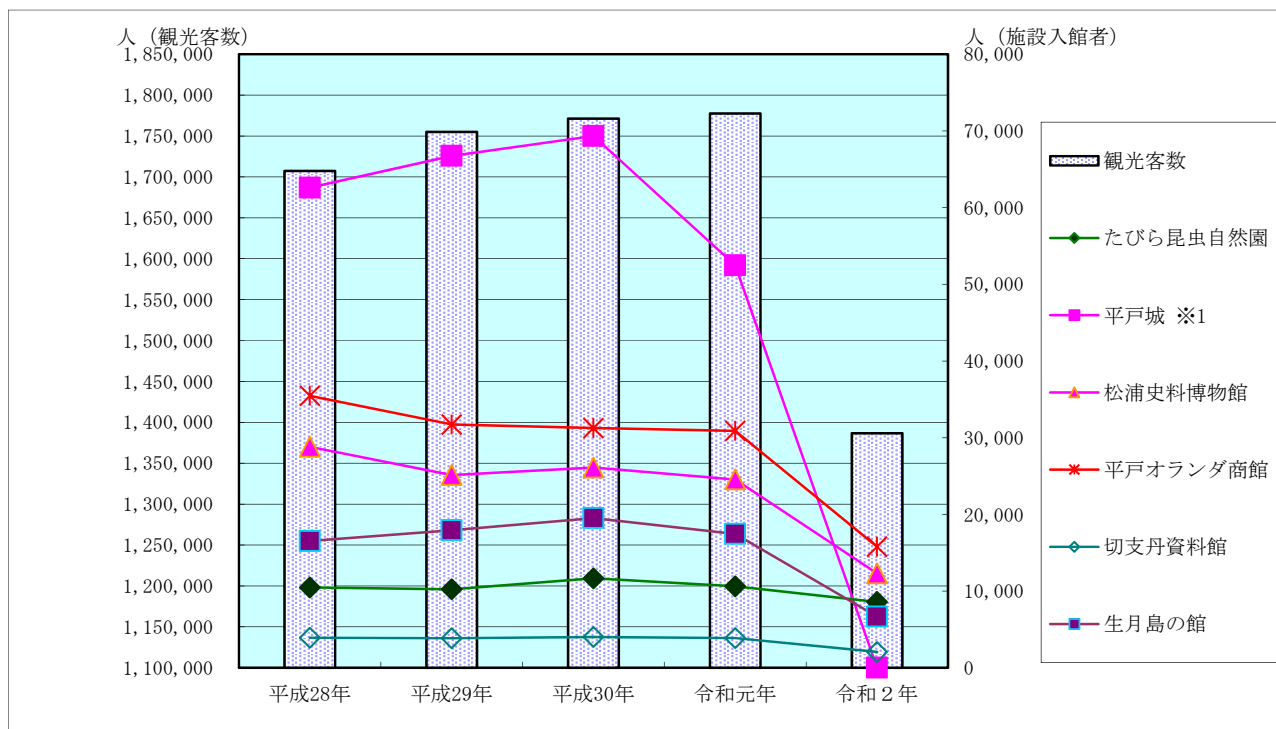
	平成28年	平成29年	平成30年	令和元年	令和2年	前年比
日帰り客数①	185,741	181,898	183,846	181,919	156,389	86.0%
宿泊客数	47,607	48,704	37,810	41,291	24,992	60.5%
宿泊客延滞在数②	71,411	73,056	56,715	61,937	25,779	41.6%
観光客数①+②	257,152	254,954	240,561	243,856	182,168	74.7%

## 【大島地区】

(単位：人)

	平成28年	平成29年	平成30年	令和元年	令和2年	前年比
日帰り客数①	7,136	5,270	6,236	6,878	3,444	50.1%
宿泊客数	3,140	4,513	3,582	3,529	1,132	32.1%
宿泊客延滞在数②	4,710	6,770	5,373	5,294	2,277	43.0%
観光客数①+②	11,846	12,040	11,609	12,172	5,721	47.0%

## ②観光施設入館者状況



観光施設名	平成28年	平成29年	平成30年	令和元年	令和2年	前年比
観光客数	1,707,274	1,754,972	1,771,336	1,777,493	1,386,753	78.0%
平戸城 ※1	62,597	66,747	69,336	52,475	-	0.0%
松浦史料博物館	28,815	25,129	26,103	24,546	12,308	50.1%
平戸オランダ商館	35,458	31,719	31,259	30,891	15,780	51.1%
切支丹資料館	3,905	3,857	4,010	3,875	2,065	53.3%
鄭成功記念館	5,086	5,092	5,313	5,061	2,726	53.9%
生月大魚藍観音	14,437	14,681	11,908	10,829	5,526	51.0%
生月島の館	16,518	17,928	19,517	17,451	6,671	38.2%
里田原歴史民俗資料館 ※2	431	538	467	594	-	0.0%
田平天主堂	68,120	69,520	85,822	109,226	38,120	34.9%
たびら昆虫自然園	10,471	10,228	11,660	10,612	8,577	80.8%
春日集落案内所かたりな ※3	-	-	16,387	20,847	16,646	79.8%
計	245,838	245,439	281,782	286,407	108,419	37.9%

※1 平戸城は令和元年10月1日から休館

※2 里田原歴史民俗資料館は令和元年6月30日閉館

※3春日集落案内所かたりなは平成30年4月1日開館

その他施設名	平成28年	平成29年	平成30年	令和元年	令和2年	前年比
平戸瀬戸市場	412,599	407,212	404,291	407,757	350,360	85.9%

## ③ゴールデンウィーク観光施設入館状況

(単位：人)

イベント・施設名	平成28年	平成29年	平成30年	令和元年	令和2年	前年比
(ゴールデンウィーク)	4/29～5/8	4/29～5/8	4/28～5/6	4/27～5/6	4/29～5/6	
平戸城	5,459	5,455	5,189	8,317	休館	0.0%
松浦史料博物館	1,408	1,223	1,302	1,751	休館	0.0%
オランダ商館	1,937	1,216	1,679	2,513	休館	0.0%
合計	8,804	7,894	8,170	12,581	0	0.0%



#### ④海水浴場・海浜公園・キャンプ場利用状況

(単位：人)

海水浴場・海浜公園名	平成28年	平成29年	平成30年	令和元年	令和2年	前年比
荒崎海水浴場	3,800	3,810	3,014	3,080	0	0.0%
半元キャンプ場	1,464	1,078	1,073	1,146	0	0.0%
千里ヶ浜海水浴場	5,441	4,913	5,731	4,516	0	0.0%
人津久海水浴場	9,000	6,000	5,000	3,000	0	0.0%
根獅子海水浴場	7,500	6,000	6,000	5,700	0	0.0%
御崎浦海浜公園	549	389	256	268	0	0.0%
早崎地区海浜公園	2,353	2,294	1,335	1,571	1,391	88.5%
御崎野営場	336	594	650	893	834	93.4%
中瀬草原キャンプ場	2,533	1,548	2,977	2,458	3,824	155.6%
一六海水浴場	1,688	1,456	1,458	876	1,476	168.5%
大賀キャンプ場	700	700	700	700	420	60.0%
大根坂白浜海水浴場	968	651	476	633	193	30.5%
計	36,332	29,433	28,670	24,841	8,138	32.8%

※荒崎海水浴場・半元キャンプ場・千里ヶ浜海水浴場・人津久海水浴場・根獅子海水浴場・御崎浦海浜公園は、令和2年未開設。

### ⑤外国人宿泊客の推移

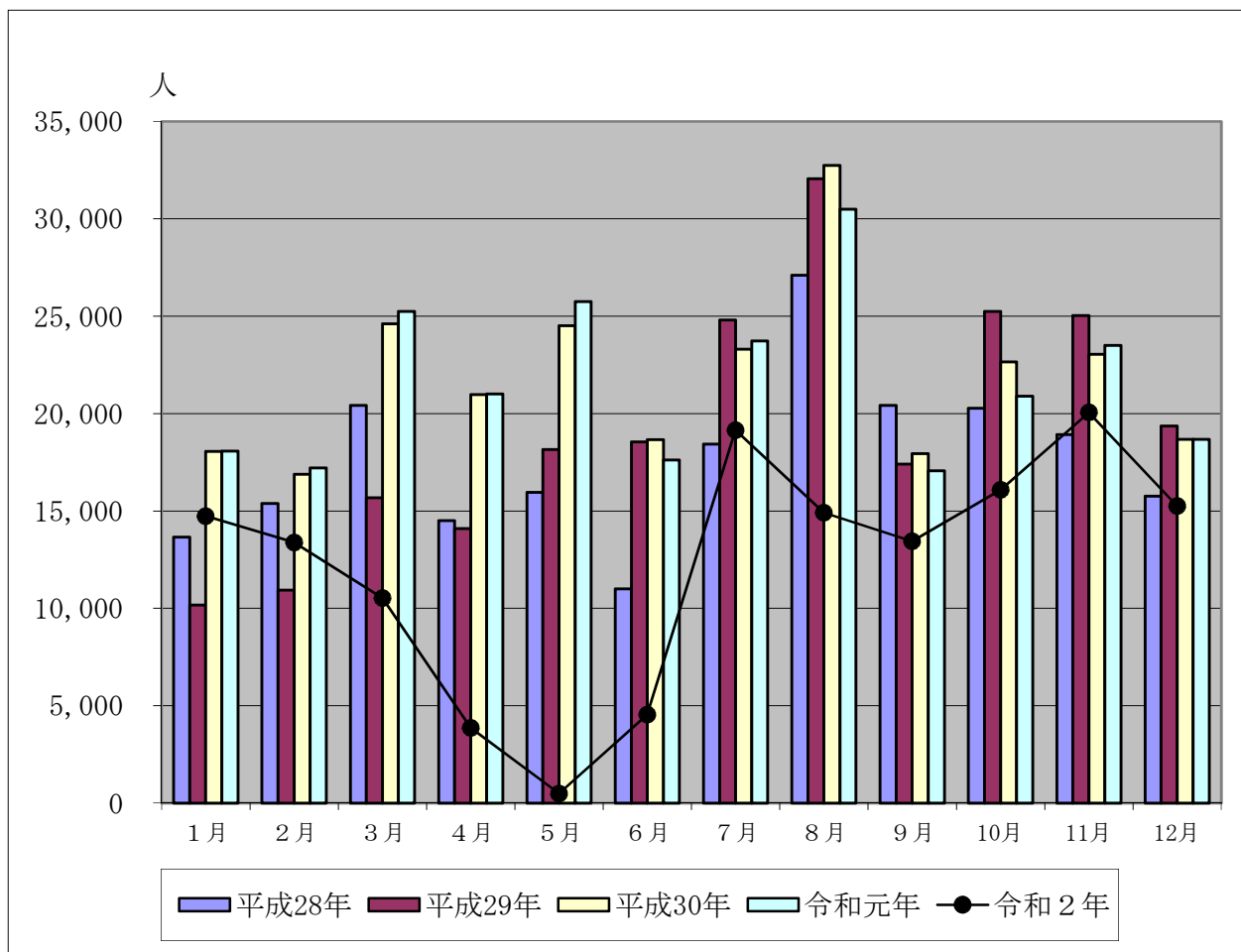
(単位：人)

国 籍	平成28年	平成29年	平成30年	令和元年	令和2年	
	宿泊者数	宿泊者数	宿泊者数	宿泊者数	宿泊者数	前年比
台 湾	1,538	856	1,129	707	61	8.6%
韓 国	9,632	10,600	15,394	7,825	234	3.0%
中 国	1,682	1,374	3,878	7,293	182	2.5%
香 港	2,297	1,008	1,663	2,456	230	9.4%
タ イ	-	10	50	20	0	0.0%
インドネシア	-	2	36	80	0	0.0%
フィリピン	-	54	8	47	0	0.0%
シンガポール	-	14	46	60	3	5.0%
ロシア	-	1	1	0	0	0.0%
米 国	45	52	72	101	37	36.6%
英 国	454	180	244	64	1	1.6%
オランダ	22	53	42	50	1	2.0%
フランス	-	31	49	63	1	1.6%
ドイツ	-	7	16	20	0	0.0%
ヨーロッパ	45	11	42	108	6	5.6%
オセアニア	22	26	9	49	4	8.2%
南アメリカ	3	0	1	0	0	0.0%
その他	552	764	232	214	121	56.5%
合 計	16,292	15,043	22,912	19,157	881	4.6%

### ⑥市内宿泊施設数

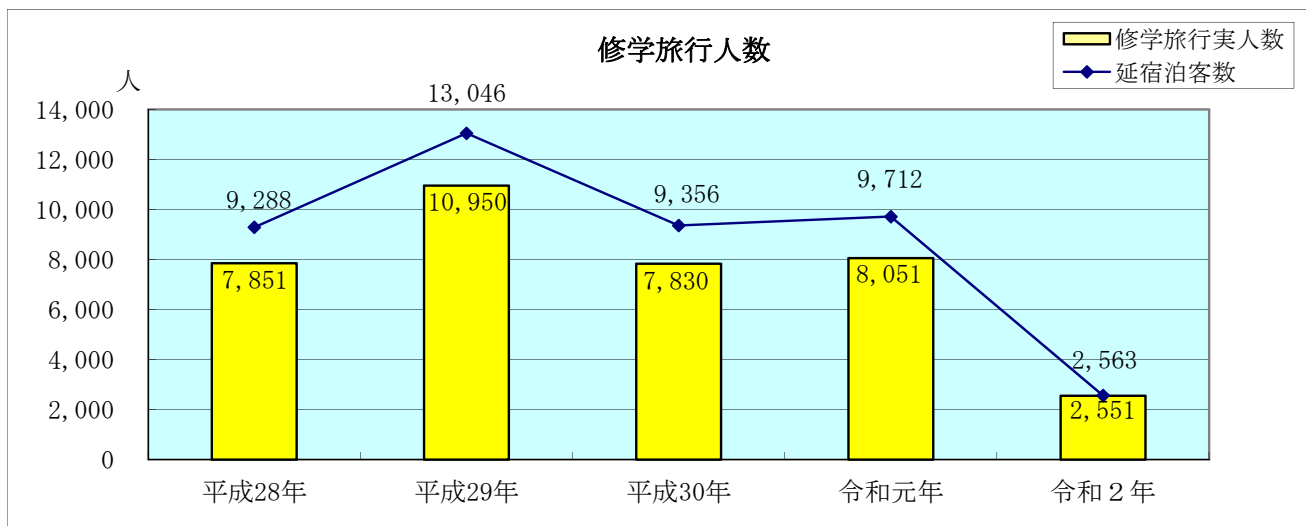
種 別	軒 数	部屋数	収容人数
ホテル・旅館	30	664	2,449
ビジネス・民宿	41	210	883
民泊（簡易宿所）	158	279	809
合 計	229	1,153	4,141

### ⑦宿泊者数の推移



月	平成28年	平成29年	平成30年	令和元年	令和2年	前年比
1月	13,657	10,171	18,064	18,080	14,740	81.5%
2月	15,388	10,941	16,890	17,210	13,374	77.7%
3月	20,422	15,680	24,601	25,241	10,525	41.7%
4月	14,511	14,103	20,981	21,000	3,869	18.4%
5月	15,950	18,156	24,509	25,750	495	1.9%
6月	10,999	18,548	18,663	17,614	4,547	25.8%
7月	18,439	24,799	23,297	23,731	19,152	80.7%
8月	27,106	32,060	32,739	30,491	14,919	48.9%
9月	20,416	17,402	17,943	17,061	13,450	78.8%
10月	20,268	25,246	22,648	20,894	16,084	77.0%
11月	18,924	25,028	23,050	23,504	20,058	85.3%
12月	15,757	19,359	18,671	18,679	15,253	81.7%
合計	211,837	231,493	262,056	259,255	146,466	56.5%
月平均	17,653	19,291	21,838	21,605	12,206	56.5%

## ⑧修学旅行客数

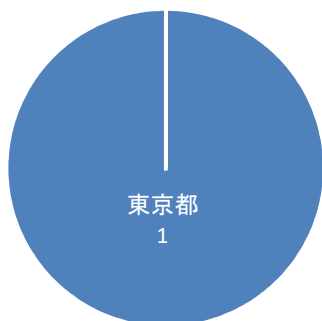


(単位：人)

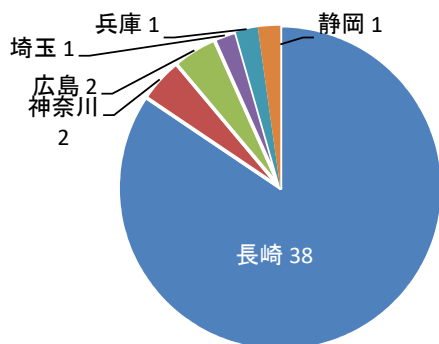
	平成28年	平成29年	平成30年	令和元年	令和2年	前年比
修学旅行学校数	66校	84校	76校	72校	46校	63.9%
修学旅行実人数	7,851	10,950	7,830	8,051	2,551	31.7%
延宿泊客数	9,288	13,046	9,356	9,712	2,563	26.4%

### 「都道府県別修学旅行学校数」

体験民泊修学旅行（上記表の内数）



ホテル宿泊修学旅行（上記表の内数）



※体験民泊修学旅行の年別の推移

		平成28年	平成29年	平成30年	令和元年	令和2年	前年比
田 平	宿泊客数	2,743人	3,208人	2,460人	2,327人	12人	0.5%
	宿泊客延滞在数	2,915人	3,858人	2,945人	2,829人	24人	0.8%
	延滞在数	2,915人	3,858人	2,945人	2,829人	24人	0.8%
中 平 戸	宿泊客数	632人	1,062人	581人	762人	0人	0.0%
	宿泊客延滞在数	748人	1,348人	689人	1,128人	0人	0.0%
	延滞在数	748人	1,348人	689人	1,128人	0人	0.0%
生 月	宿泊客数	583人	943人	533人	707人	0人	0.0%
	宿泊客延滞在数	781人	1,136人	664人	1,045人	0人	0.0%
	延滞在数	781人	1,136人	664人	1,045人	0人	0.0%
志 々 伎	宿泊客数	581人	1,044人	379人	556人	0人	0.0%
	宿泊客延滞在数	848人	1,301人	512人	933人	0人	0.0%
	延滞在数	848人	1,301人	512人	933人	0人	0.0%
大 島	宿泊客数	125人	243人	138人	114人	0人	0.0%
	宿泊客延滞在数	205人	325人	219人	192人	0人	0.0%
	延滞在数	205人	325人	219人	192人	0人	0.0%
合 計	学校数	44校	54校	52校	47校	1校	2.1%
	宿泊客数	4,664人	6,500人	4,091人	4,466人	12人	0.3%
	宿泊客延滞在数	5,497人	7,968人	5,029人	6,127人	24人	0.4%

※ホテル宿泊修学旅行の年別の推移

	平成28年	平成29年	平成30年	令和元年	令和2年	前年比
学校数	22校	30校	24校	25校	45校	180.0%
宿泊客数	3,187人	4,450人	3,739人	3,585人	2,539人	70.8%
宿泊客延滞在数	3,791人	5,078人	4,327人	3,585人	2,539人	70.8%

令和2年は全体として26校減少し、実人数は5,500人減少した。内訳として、ホテル宿泊は20校増加したが1,046人減少し、農家や漁師の家へ泊まる体験型民泊修学旅行は46校、4,454人減少した。ホテル宿泊修学旅行はコロナウイルス感染症の影響により長崎県内からの学校が増え、体験民泊修学旅行は受入を停止したことで大きく減少した。

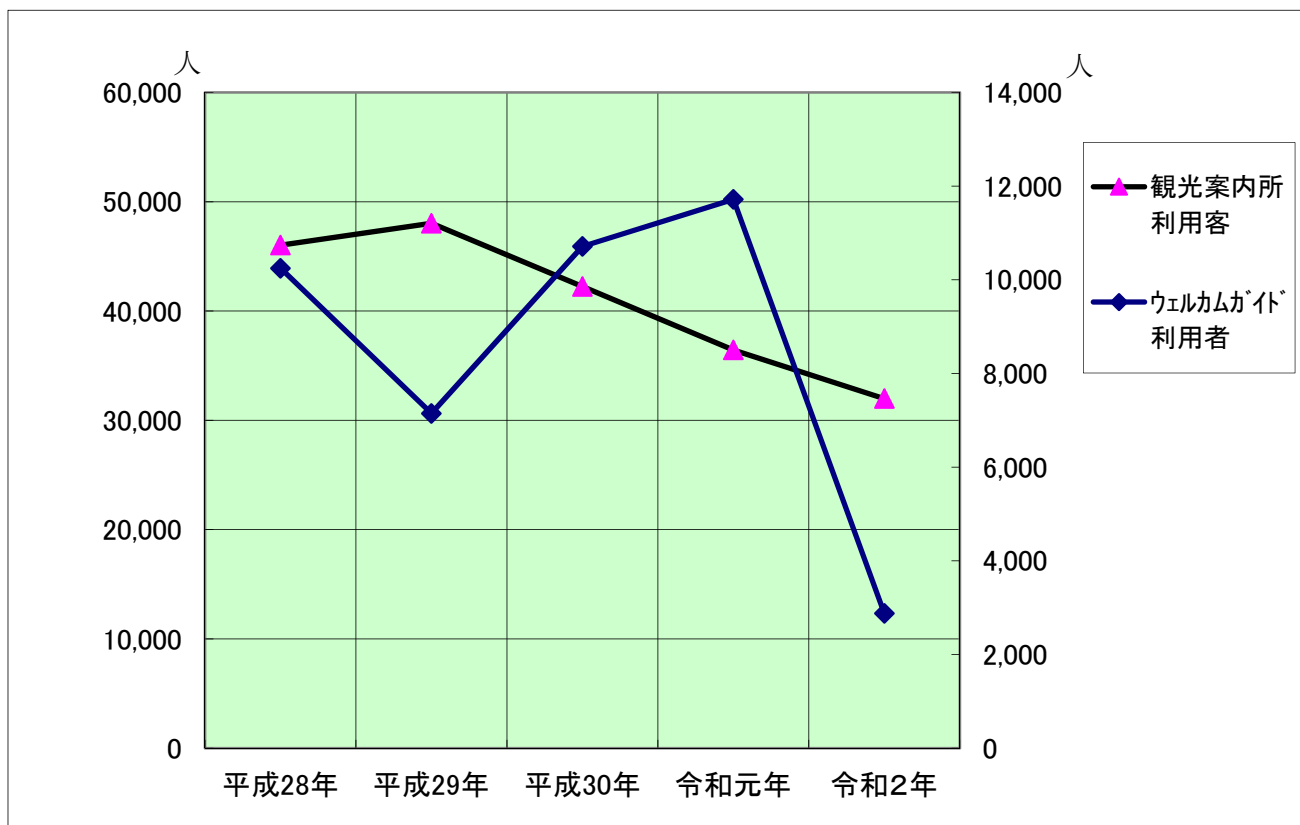
⑨体験観光客数

(単位:人)

体 験 名	平成28年	平成29年	平成30年	令和元年	令和2年	前年比
漁師体験(綾香水産)	779	880	951	1,096	13	1.2%
かまぼこ作り体験	0	0	0	2	0	0.0%
干物作り体験	4	2	0	0	0	0.0%
漁師体験(志々伎)	407	727	22	33	0	0.0%
紙漉の里体験	336	528	274	451	561	124.4%
塩作り体験(長崎慈眼堂)	28	6	12	0	0	0.0%
イチゴ収穫体験	258	355	423	506	135	26.7%
茶道体験	18	61	38	38	14	36.8%
ガラス作り体験	169	179	190	240	35	14.6%
乗馬体験	2,212	2,197	2,138	2,242	1,818	81.1%
平戸で遊ぼう	2,592	1,538	1,333	1,264	0	0.0%
合 計	6,803	6,473	5,381	5,872	2,576	43.9%

各体験が新型コロナウイルス感染症の影響による受入停止などで、大きく減少している。平戸で遊ぼうは令和元年度で終了。

## ⑩観光案内所利用者数の推移



観光案内所・ガイドステーション利用状況

(単位：人・件)

	平成28年	平成29年	平成30年	令和元年	令和2年
観光案内所利用客	46,030	48,025	42,243	36,434	31,982
観光案内所利用者一日平均	126.1	131.6	115.7	99.8	87.6
ウェルカムガイド利用件数	890	722	912	965	220
ウェルカムガイド利用者	10,247	7,148	10,713	11,719	2,878

平戸港交流広場 駐車場利用状況

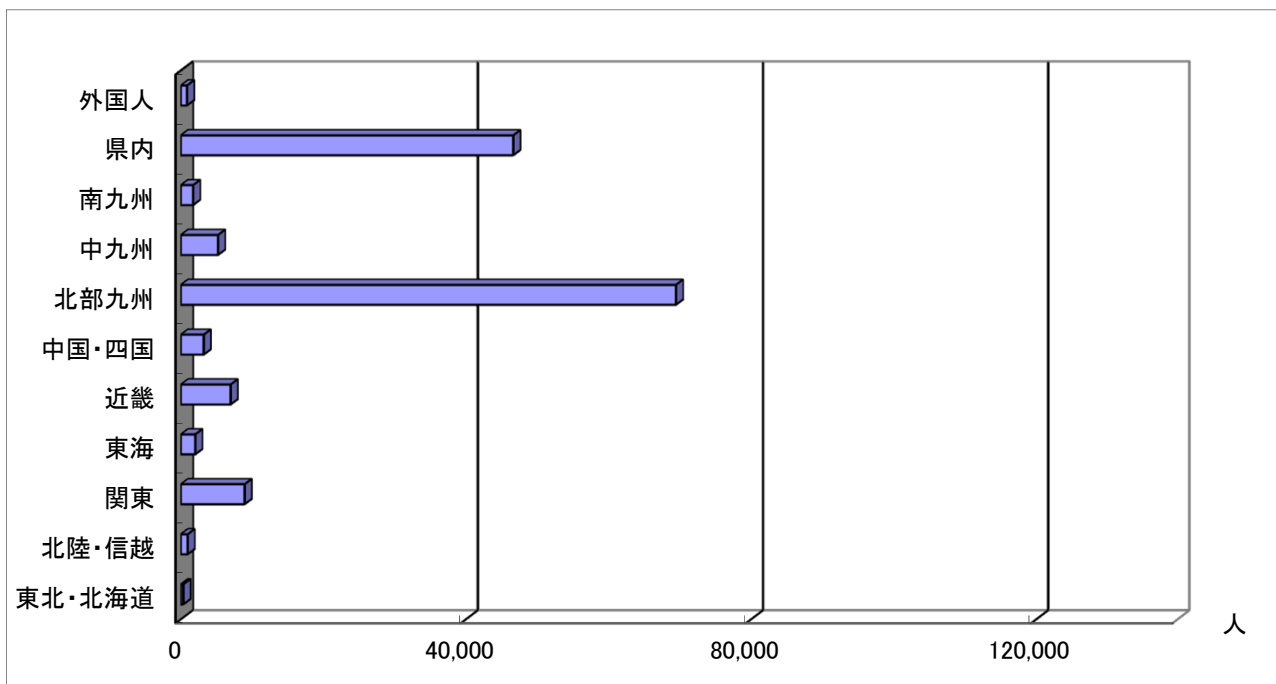
(単位：人・台)

	平成28年	平成29年	平成30年	令和元年	令和2年
一般車輛	57,681	62,170	63,973	68,742	63,184
観光バス	2,123	1,985	2,133	1,966	798
計	59,804	64,155	66,106	70,708	63,982
1日当たり	163.85	175.77	181.11	193.72	175.29

⑪地域別宿泊客数

(単位：人、%)

地 区	平成28年		平成29年		平成30年		令和元年		令和2年	
	宿泊数	構成比	宿泊数	構成比	宿泊数	構成比	宿泊数	構成比	宿泊数	構成比
東北・北海道	2,757	1.3%	2,571	1.1%	2,148	0.8%	1,842	0.7%	371	0.3%
北陸・信越	1,373	0.6%	1,330	0.6%	999	0.4%	996	0.4%	965	0.7%
関東	29,518	13.9%	26,769	11.6%	20,840	8.0%	18,913	7.3%	8,956	6.1%
東海	6,457	3.0%	5,367	2.3%	4,759	1.8%	5,547	2.1%	2,036	1.4%
近畿	26,558	12.5%	22,405	9.7%	14,797	5.6%	16,667	6.4%	6,995	4.8%
中国・四国	10,901	5.1%	12,351	5.3%	10,950	4.2%	12,787	4.9%	3,215	2.2%
北部九州	65,800	31.1%	81,312	35.1%	110,193	42.0%	109,953	42.4%	69,451	47.4%
中九州	13,647	6.4%	17,752	7.7%	14,761	5.6%	15,070	5.8%	5,226	3.6%
南九州	5,164	2.4%	4,694	2.0%	5,076	1.9%	3,942	1.5%	1,727	1.2%
県内	33,370	15.8%	41,899	18.1%	54,621	20.8%	54,381	21.0%	46,643	31.8%
外国人	16,292	7.7%	15,043	6.5%	22,912	8.7%	19,157	7.4%	881	0.6%
合 計	211,837	100.0%	231,493	100.0%	262,056	100.0%	259,255	100.0%	146,466	100.0%



※宿泊客の地域別表（宿泊施設の報告から分類）

地区別宿泊客率第1位は、北部九州（福岡・佐賀）地区で47.4%となっており、全体の84%が九州地区の宿泊客で占められている。

「都道府県別宿泊客数上位」

都道府県	1位	2位	3位	4位	5位
令和2年	福岡県	長崎県	佐賀県	東京都	大阪府
令和元年	福岡県	長崎県	佐賀県	熊本県	大阪府
平成30年	福岡県	長崎県	佐賀県	東京都	熊本県
平成29年	福岡県	長崎県	佐賀県	大阪府	東京都
平成28年	福岡県	長崎県	大阪府	東京都	佐賀県

①令和2年イベント一覧表

(単位：人)

No	区分	日付	内 容	人 数		備 考
				R2	R1	
1		通年	平戸キリシタン紀行	4,300	20,604	平戸市内
2	冬めぐり	1月18日～3月31日	平戸天然ひらめまつり	12,568	13,338	市内の参画宿泊施設・飲食店
3		2月3日	子泣き相撲	1,000	1,360	最教寺
4		2月10日	川内峠野焼き	200	250	川内峠
5		2月22日・23日	田平つばき物産展	1,461	1,695	たびら活性化施設
6		2月22日・23日	平戸瀬戸市場誕生祭	3,247	3,226	平戸瀬戸市場
7		春めぐり	3月19日～4月10日	県立田平公園さくらまつり	中止	6,139
8	3月28日～3月30日		kidsジョブチャレンジ2020in平戸	中止	4,884	平戸市内
9	4月18日		平戸春風オルレ	中止	91	平戸北部地区
10	4月18日・19日		お庭めぐり	中止	1,300	武家屋敷(7会場)
11	4月26日		たびら春まつり	中止	25,000	田平港シーサイドエリア広場
12	5月3日		いきつき春の白月市	中止	3,451	館浦ふれあい広場
13	5月3日～5月5日		平戸海道渡海人祭	中止	26,721	平戸大橋公園
14	4月11日・5月9日		お魚まつり&酒蔵まつり	中止	2,620	志々伎漁協&福田酒造 森酒造場
15	5月29日～5月31日		津吉茶市	中止	1,000	津吉地区
16	5月31日		按針忌	中止	80	崎方公園按針塚
17	5月30日		中津良川ホタルまつり	中止	150	中津良川一帯
18	夏めぐり	7月13日・14日	鄭成功まつり	中止	380	川内町(神事のみ開催)
19		7月下旬	館浦競漕船大会	中止	1,408	館浦地区
20		7月31日	コックスフェスタ	中止	3,000	木引田町 ※王国祭(宮の町)はR2 から廃止
21		8月1日	平戸港夏まつり	中止	13,000	平戸港交流広場
22		8月12日	大島村夏祭り花火大会	中止	700	的山外港埋立地
23		8月17日	たびら夏祭り	中止	20,000	田平港一帯
24		8月下旬	kidsジョブチャレンジ2020“夏”in平戸	中止	1,469	平戸市内
25	秋めぐり	10月中旬	ひらどツーデーウォーク2020	中止	0	生月町・平戸北部・田平町
26		11月上旬	大島村ふるさとまつり	中止	439	大島村公民館前広場
27		11月下旬	いきつき勇魚まつり	中止	6,022	生月支所前漁港広場
28		11月下旬	平戸瀬戸市場「秋の収穫祭」	中止	3,106	平戸瀬戸市場



①令和2年イベント一覧表

(単位：人)

No	区分	日付	内 容	人 数		備 考
				R2	R1	
29	冬 め ぐ り	11月1日～1月31日	平戸天然あら鍋まつり	1,894	1,438	市内の参画宿泊施設・飲食店
30		12月5日～1月5日	光のフェスタ2020	4,000	20,000	田平公園、規模縮小
		合 計		28,670	182,871	

②令和2年各種会議・大会等

No	開催日	大会・各種会議名	延宿泊者数	備 考
1	R2.7.11～7.12	鄭成功生誕祭記念平戸サッカーフェスタU-10大会	54 人	平戸市総合運動公園 田平公園グラウンド
2	R2.8.13～8.18	CAグランロッサの選手のレベルアップの為の夏合宿	129 人	平戸市総合運動公園
3	R2.12.26～12.28	全国高校サッカー選手権出場前強化合宿	66 人	平戸市総合運動公園
		合 計	249 人	

### ③テレビ・ラジオ放送一覧表

No.	放送月日	テレビ局	番組名	放送内容
1	1月7日	FM	多治見 P i Pi Twilightway	ひらめまつり
2	1月17日	NBC	Nスタ長崎プラス	「ひらめまつり明日から」 志々伎水揚げ 西端夢浪漫・宝寿司
3	1月18日	NCC	トコトンサタデー	平戸「21市町横と個めぐり平戸市偏」
4	1月21日	KTN	ヨジマル	平戸ひらめまつり とき里、バイリーフ
5	1月21日	NHK	イブニング長崎	長崎県庁でのPR (ひらめまつり)
6	"	NBC	Nスタプラス長崎	"
7	"	NIB	EVERY長崎	"
8	"	NCC	Jチャン	"
9	"	KTN	it 長崎	"
10	1月29日	TYS	TYS ニュースタイム	1/17日NBC放送ひらめまつり取材ニュースが放送
11	3月4日	NBC	霧島酒造	ひらめまつり カンパイ! ツマミツケ!! 栗山
12	3月17日	テレビ東京	長野クンさかなクン湊はしご旅 おさかな天国「長崎」縦断	ひらめまつり、かくれキリシタン島生月、志々伎漁協
13	"	テレビ北海道	長野クンさかなクン湊はしご旅 おさかな天国「長崎」縦断	ひらめまつり、かくれキリシタン島生月、志々伎漁協
14	"	テレビ愛知	長野クンさかなクン湊はしご旅 おさかな天国「長崎」縦断	ひらめまつり、かくれキリシタン島生月、志々伎漁協
15	"	テレビ大阪	長野クンさかなクン湊はしご旅 おさかな天国「長崎」縦断	ひらめまつり、かくれキリシタン島生月、志々伎漁協
16	"	テレビせとうち	長野クンさかなクン湊はしご旅 おさかな天国「長崎」縦断	ひらめまつり、かくれキリシタン島生月、志々伎漁協
17	3月11日	TVQ九州放送	長野クンさかなクン湊はしご旅 おさかな天国「長崎」縦断	ひらめまつり、かくれキリシタン島生月、志々伎漁協
18	3月18日	NBC	霧島酒造	囲炉裏料理エビス亭
19	3月19日	NBC	霧島酒造	旅亭 彩月庵
20	3月25日	NBC	霧島酒造	磯かつ
21	3月18日～3月25日	レクスス	ニューヨーク開催のため映像	生月サンセットウェイ、雄香寺、千里ヶ浜(3/18-25)
22	4月24日	NIB	news every.	さくら水産
23	4月29日	KTN	ヨジマル	高島
24	6月5日	KTN	パンれ!メロス	坂野水産
25	6月17日	日本テレビ	ZIP!	旬鮮館 鯛茶漬
26	6月30日	TBS	マツコの知らない世界	イエロー・イエロ カスドース(平戸葛屋)
27	7月4日	BSテレ東	出沒!アド街ック天国	世界遺産関連 湖月堂
28	7月4日	テレビ東京	News モーニングサテライト	ベジート
29	7月5日	TBS	世界遺産	春日
30	7月15日	長崎ケーブル	不明	鯛茶漬、海鮮(イカ 他) 旬鮮館 取材
31	7月18日	BS東京	国分太一の お散歩ジャパン	再放送2013年版 ひらめまつり幟、ポスター
32	7月30日	テレビ朝日	サンドウィッチマン&芦田愛菜の博士 ちゃん	平戸城
33	8月4日	フジテレビ	わがまま!気まま!旅気分	スイーツ MANGETSU
34	8月24、27、28日	NBC	カムリ☆女の高級魚クエ !釣って死ぬ	平戸クエつり対決(昨年、山陰地方で放送)
35	9月15日	フジテレビ	田舎で100万プレイヤー	海鮮ちゃんぽん、かたりな、アスパラガス
36	9月15日	テレビ東京	ガイアの夜明け	平戸城泊 カスドース
37	9月16日	日本テレビ	news every.	夏香鯛 坂野水産
38	10月22日	NCC	トコトンHappy	棚田米 ひのひかり
39	10月22日	KTN	マルっと!	中瀬草原
40	10月23日	日本テレビ	ヒルナンデス!	夏香鯛茶漬御膳
41	10月31日	日本テレビ	満天 青空レストラン	夏香ブリ
42	11月2日	日本テレビ	月曜から夜更かし	今平戸 金平糖
43	11月10日	NBC長崎	長崎の今にピン!とPint	三浦按針
44	11月11日	NHK長崎放送	イブニング長崎	中瀬草原
45	11月17日	NHK(九州・ 沖縄地方)	MHKはっけんテレビ	平戸天然あら鍋まつり
46	11月18日	NCC	スーパーJチャンネル長崎	うちわえび(エビス亭)、志々伎漁協
47	11月18日	NHK長崎放送	イブニング長崎	漫画中江ノ島発行
48	11月14日	NIB	ひるじげドン	春日(かたりな)
49	11月23日	BSフジ	BSフジ ニッポン美景めぐり	オランダ商館、オランダ埠頭、オランダ井戸、堀、崎方公園、いけす居 家大徳利(ひらめ)、鯛茶漬
50	11月27日	タイ	不明	春日
51	12月1日	TBS	マツコの知らない世界	今平戸(塩こんぺいどう)
52	12月8日	テレビ東京	ガイアの夜明け	長崎ファーム 養殖マグロ
53	12月11日	RKB	情報ひかつぶ	あら鍋(大徳利)
54	12月20日	RKB	日曜もシエスタ	身も心もあつたまる平戸をのんびり満喫 (あら鍋大徳利)、カスドース婆娑羅、シービューランチ
55	12月22日	NBC長崎	長崎の今にピン!とPint	大島中学校

④雑誌・新聞等掲載一覧表

No.	カテゴリー	発売	会社名	内容
1	雑誌	1月1日	JAFMate会員誌 1月号	春日かたりな、とき里平戸店(ひらめ)、一楽(ちゃんぼん)、他施設各種
2	雑誌	1月12日	HERS2月号	枢機叫へ前田万葉,ひらめまつり(銀ずし、豊鮭)
3	雑誌	1月20日	遊人2.3月号	ひらめまつり
4	雑誌	1月22日	長崎新聞	平戸天然ひらめまつり
5	雑誌	1月27日	コミコミプレス2月号	平戸天然ひらめまつり
6	Web	1月29日	GOGOともっち	平戸天然ひらめまつり(旬鮮館)
7	雑誌	1月31日	ホットベッパ-2月号	平戸天然ひらめまつり
8	雑誌	1月31日	るるぶ長崎ハウステンボス佐世保雲仙21	平戸港町さんぼ・平戸ごちそう(ひらめ他)・平戸菓子コレクション・スポット紹介
9	雑誌	1~2月	muchu!	平戸天然ひらめまつり
10	新聞	2月6日	朝日新聞	平戸天然ひらめまつり
11	雑誌	2月29日	じゃらん2/29日発売 4月号	平戸天然ひらめまつり「絶景温泉とセットで春の海幸ドライブ」
12	雑誌	3月1日	SIGNATURE4月号	平戸オランダ商館、松浦史料博物館、田平天主堂、旅亭彩月庵
13	雑誌	3月1日	SIGNATURE4月号	平戸オランダ商館、松浦史料博物館、田平天主堂、旅亭彩月庵
14	雑誌	6月1日	ドライブ情報誌 MOCO6	生月サンセットウェイ、塩俵断崖、漁師食堂母々の手、平戸瀬戸市場、生月大橋
15	雑誌	6月15日	まっぶる長崎21	平戸全般
16	雑誌	6月30日	じゃらん8月号	漁師食堂 母々の手 根獅子海水浴場 平戸サムソンホテル
17	新聞	7月10日	とととってmotto!	平戸の秘宝と美食に酔い知れる旅
18	雑誌	7月10日	旅の手帖8	映画「あなたへ」(薄香湾漁港)
19	雑誌	7月10日	月刊旅の手帖1月号	平戸大橋、もりとう食堂、松浦史料博物館、平戸オランダ商館、寺院と教会の見える風景
20	新聞	7月17日	レジャー特集	平戸全般
21	雑誌	7月31日	じゃらん9月号	源泉かけ流しの日帰り温泉 サムソンホテル、平戸ちゃんぼん めしどころ一楽、平戸海上ホテル サムソンホテル
22	新聞	8月11・12	旬刊 旅行新聞 合併号	観光協会広告
23	雑誌	9月1日	ソラネタ9月・10月号	アゴ情報(飲食店)
24	雑誌	9月1日	ながさきプレス9月号	秋キャンプに行こう 中瀬草原キャンプ場
25	Web	9月2日	日本遊遊活動	生月サンセットウェイ サイクリングコース
26	Web	9月2日	冒険する長崎プロジェクト	鄭成功記念館
27	雑誌	9月16日	島へ113号	コロナ禍におけるふるさと平戸在京ふるさと会の新しい関係づくり、寺院と教会の見える風景
28	新聞	9月18日	毎日新聞	春日かたりな
29	新聞	9月	とととってmotto!	fika BAKERY(フィーカベーカリー)紹介
30	情報誌	秋号	電気と保安	生月サンセットウェイ 田平天主堂
31	雑誌	11月17日	島へ114号	平戸プレミアム商品券発売
32	雑誌	11月26日	JR旅行会員誌「ジバング倶楽部」	春日かたりな
33	雑誌	11月30日	大人の名古屋(年4回)	平戸城、ひらめ、平戸牛(エビス亭)、カストース(平戸葛屋)、ザビエル記念教会、旬鮮館
34	雑誌	12月1日	複住スタイル(季刊年4回)	日本の島めぐり(平戸オランダ商館、塩炊き屋、松浦史料博物館呈茶、旬鮮館、もりとう食堂)
35	雑誌	12月1日	複住スタイルvol. 2	寺院と教会キリタン史、平戸オランダ商館、松浦史料博物館、お茶室、塩炊き屋、旬鮮館、もりとうちゃんぼん
36	雑誌	12月11日	旬刊旅行新聞	平戸天然ひらめまつり、平戸の美宝と美食に酔いしれる旅、平戸城リニューアル、城泊
37	雑誌	12月20日	Leak1.2月号	平戸天然ひらめまつり、平戸あら鍋まつり平戸海上ホテル、
38	雑誌	12月27日	ながさきプレス12月号	平戸天然あら鍋まつり

⑤観光関係年表

年月日	主なできごと
1871年11月	長崎・島原・平戸・大村・福江の5県が合併、長崎県となる
1893年5月	鶴ヶ峰邸（現松浦史料博物館）落成
1893年9月	同茶室「閑雲亭」落成
1916年5月24日	仏涅槃図、環頭太刀国指定文化財
1922年10月12日	オランダ商館跡国指定文化財（史跡）
1929年	現紐差天主堂建立
1931年	現聖フランシスコ・ザビエル記念聖堂建立
1935年	国鉄伊佐線（松浦線）志佐・平戸口間開通
1939年1月	国鉄伊万里線（松浦線）平戸口・潜竜間開通
1942年11月	関門トンネル開通
1945年3月	国鉄松浦線有田・伊万里・平戸口・佐世保全区間開通
1949年	ザビエル来訪及び平戸港開港400年記念祭
1951年6月9日	黒子島原始林国指定文化財（天然記念物）
1954年	三浦按針の墓建立
1955年1月1日	平戸市誕生（1町6村合併）
1955年3月16日	西海国立公園指定
1955年4月1日	平戸観光協会設立
1955年10月26日	松浦史料博物館開館
1956年5月15日	川内峠観光道路開通
1957年7月5日	川内峠吉井勇歌碑建立
1959年4月	平戸・佐世保間コバルトライン就航
1959年11月12日	平戸観光資料館開館
1961年9月	平戸・平戸口間フェリー就航
1962年1月30日	平戸城本丸開館
1962年8月25日	鄭成功廟落成
1962年10月24日	平戸城・櫓等落成
1964年8月	平戸・平戸口間グラスボート就航
1964年10月	新幹線東京・大阪間開通
1964年10月	オリンピック東京大会
1964年	三浦按針夫婦塚建立
1965年5月24日	ジャガタラ娘像建立
1968年1月	国際会館落成
1969年7月	アポロ11号月面着陸
1969年10月21日	定期観光バス開設
1969年10月	第24回国民体育大会秋季大会長崎大会（平戸・相撲競技）
1970年3月	日本万国博覧会（大阪）
1970年8月	平戸・平戸口間大型フェリー就航
1971年6月	沖縄返還
1972年3月	平戸市風致保存都市宣言
1972年3月	山陽新幹線大阪・岡山間開通
1973年3月	平戸大橋起工
1973年11月	オイルショック経済不況
1975年3月20日	山陽新幹線全面開通
1975年3月20日	平戸口・福岡間定期バス路線開設
1975年4月1日	主要地方道平戸・田平線、国道383号線に昇格
1975年5月	長崎新空港開港
1975年7月	沖縄海洋博覧会
1975年7月	国鉄長崎線・佐世保線全面電化
1975年7月	長崎・宮崎間定期航空路開設
1976年8月10日	平戸市役所新庁舎落成
1976年9月17日	阿値賀島国指定文化財（天然記念物）
1977年3月	川内峠園地整備完成
1977年4月1日	平戸市民憲章制定
1977年4月4日	平戸大橋開通
1977年4月	長崎・名古屋間定期航空路線開設
1978年1月21日	幸橋国指定文化財
1978年3月	平戸城懐柔櫓復元
1978年10月	長崎・大分間定期航空路線開設
1979年9月	長崎・上海間定期航空路線開設
1980年3月	白岳自然公園整備事業完成
1980年4月29日	生月大漁藍観音開眼
1981年3月	神戸ポトピア開催

年月日	主なできごと
1981年5月21日	平戸・長崎間直通バス路線開設
1982年6月8日	紐差教会ポスター、日観協ポスターコンクール入賞
1982年6月23日	東北新幹線大宮・盛岡間開通
1982年7月15日	切支丹資料館開館
1982年11月15日	上越新幹線大宮・新潟間開通
1982年11月17日	九州横断自動車道長崎・大村間開通
1982年12月	鯛の鼻自然公園整備事業完成
1983年11月16日	遣唐使船入港
1983年12月25日	平戸観光映画作成（日本産業映画コンクール、日本観光協会長賞受賞）
1984年3月31日	幸橋改修復元、幸橋御門完成
1984年3月31日	富春庵整備事業完成
1984年3月31日	平戸・平戸口間フェリー廃止
1984年6月8日	鄭成功360年記念祭
1984年6月14日	観光案内テレホンサービス開始
1984年6月15日	第1回空海まつり（真言宗五派管長来平）
1984年6月22日	遣唐使船ぐしき平戸・平戸口間就航（1986年廃止）
1984年7月11日	山鹿光世歌碑建立（根獅子）
1985年7月3日	善通寺市との姉妹都市提携
1985年8月1日	文化センター・レストハウス完成
1985年8月1日	第1回南蛮まつり
1986年3月31日	川内峠インフォメーションセンター完成
1986年12月2日	第1回産業まつり
1987年1月8日	平戸神楽国指定重要無形民俗文化財
1987年4月1日	国鉄民営化・JR九州開業
1987年4月	平戸大橋10周年、平戸城築城280周年復元25周年記念事業
1987年4月	平戸大橋イルミネーション点灯
1988年3月13日	青函トンネル開通
1988年4月1日	第3セクター松浦鉄道スタート
1988年4月10日	本州四国間を結ぶ瀬戸大橋開通
1988年6月1日	平戸・オランダ村間コバルトクイーン号就航
1988年6月6日	紺糸威肩白赤胴丸国指定文化財
1988年6月15日	平戸・オランダ村（長崎空港）間オーシャンライン開設
1988年7月2日	渡唐大使尊像建立開眼
1988年11月1日	西高野山三重の塔建立（最教寺）
1989年	平戸城北虎口門書院整備工事
1989年11月	第1回田助ハイヤマまつり
1990年5月	超高速船ビートル就航
1990年7月	第1回平戸オープンヨットレース
1990年	平戸城北虎口門狸櫓修復工事
1991年	観光案内板標識工事（公園・武雄ICなど）
1992年3月	ハウステンボス開園
1992年3月	ライフカントリー竣工
1992年9月	ひらど大橋西海マラソン&ウォーク'92
1993年	平戸城本丸改修工事
1993年9月	平戸大橋ハーフマラソン&ウォーク'93（～2005年まで）
1994年3月	超高速船ビートル休止
1994年	平戸城見奏櫓改修工事
1995年10月20日	中国福建省南安市と友好都市締結
1995年11月	キングオブビックストーン福岡ー平戸間就航
1995年	平戸城防犯外灯設備改修工事
1995年	平戸城見奏櫓改修工事
1996年3月	平戸大橋通行料金改定（普通車100円）
1996年4月	社団法人平戸観光協会発足
1996年5月	第1回渡海人まつり（平戸大橋架橋20周年記念）
1996年10月	温泉資源可能性広域調査開始
1996年	平戸城本丸改修工事
1996年	半元キャンプ場整備（ハンガロー・オートキャンプ場）（～1997年まで）
1997年5月	福鶴じゃがたらお春博物館
1997年7月	ふえにつくす福岡ー平戸間期間限定就航（8月末）
1997年10月25日	日本民俗音楽学会開催（～26日まで）
1997年12月15日	平戸ジャンガラ国指定
1997年12月	幸橋御門修繕工事
1998年3月	奥平戸観光案内板整備

年月日	主なできごと
1998年5月	全国水浴場55選に根獅子の浜海水浴場が選定
1998年8月	第1回平戸南風夜風人まつり
1998年8月	新平戸観光ビデオ完成
1998年10月	第1回平戸大茶会
1998年	平戸城塀修復工事
1999年1月	温泉掘削開始
1999年3月	平戸市観光開発計画策定
1999年3月	観光誘導案内板整備（三川内IC～吉井）
1999年8月	平戸観光シンボルマーク制定
1999年10月	ザビエル来訪450周年記念ザビエル聖腕平戸来訪
1999年10月	川内峠園地整備起工（県事業）
2000年1月1日	日蘭交流400周年記念事業開始
2000年3月	前津吉インフォメーション完成
2000年3月	史跡等説明板整備
2000年3月	カロン庭園整備
2000年3月	オランダ公園整備
2000年3月	歴史の道整備（有名人物像設置）
2000年3月31日	平戸港交流広場イルミネーション点灯式
2000年4月	オープンカフェ設置
2000年4月1日	平戸港交流広場オープン
2000年4月1日	平戸温泉給湯センター供用開始
2000年4月21日	ワング大使一行来平
2000年7月15日	史跡めぐりバス運行（2001年3月31日まで）
2000年8月	国姓爺鄭成功伝映画ロケ
2000年9月	新銘菓「花かすていら」完成
2000年12月	亀岡公園整備事業起工
2001年3月	日本の水浴場88選に根獅子の浜海水浴場が選定
2001年3月	外国人観光客受入体制整備（4ヶ国語説明板：平戸公園、交流広場、鄭成功廟、平戸城、パンフレット）
2001年3月	平戸市観光誘導案内板新規設置
2001年9月	米同時多発テロ
2001年12月26日	新佐世保駅開業
2001年12月28日	光明寺の経堂・鐘堂・山門平戸市指定文化財となる
2002年2月	第1回平戸温泉城下雛まつり開催
2002年3月	下中津良道路公園完成
2002年3月	外国人観光客受入体制整備（4ヶ国語説明板9基、パンフレット）
2002年3月	平戸市観光誘導案内板（史跡説明板）設置
2002年3月19日	平戸礫岩の岩石地植物群落が国の天然記念物に指定
2002年4月1日	ふれあいバス運行開始
2002年5月	日本観光ポスターコンクールでポスターの「平戸の文字」が入選
2002年10月	日中合作映画「国姓爺合戦」が完成し、上映開始
2002年12月	崎方公園整備事業起工
2003年2月8日	「按針の館」完成記念式典
2003年2月	重症急性呼吸器症候群（SARS）が香港・ベトナムで発生
2003年3月25日	宝亀教会が県の有形文化財に指定
2003年4月1日	野子町高島～宮の浦間に定期航路開設
2003年8月2日	全国高校総合体育大会「長崎ゆめ総体」相撲競技開催（～4日まで）
2004年2月	平戸温泉うで湯・あし湯完成
2004年2月	平戸市木場町大聖寺の「銅造大日如来坐像」が県の文化財に指定
2004年3月	吉井勇歌碑修復工事
2004年3月	韓国からの団体観光ビザ免除
2004年3月	木ヶ津町の樹齢100年の桜を慈眼桜（ジゲンザクラ）に命名
2004年4月24日	南・北九十九島遊覧船が5月9日まで期間限定で運行
2004年4月	崎方展望デッキ完成
2004年4月	重点的観光プロモーション事業が県北地区で実施
2004年5月25日	弘法大師渡唐1200年記念祭の開催
2004年6月	城下町地区の「まちづくり基本計画」策定
2004年8月	平戸城下旧町が県の「美しいまちづくり重点地区支援地区」に認定
2004年8月1日	アテネオリンピック開催
2004年9月	平戸市民パスポート（1年間無料）発行
2004年9月	中国からの団体観光ビザ免除
2004年10月12日	平戸市入口遺跡から最古級石器70点が新たに出土
2004年11月	「ひらど新鮮市場」オープン

年月日	主なできごと
2004年12月17日	オランダお春号運行開始
2005年1月15日	市制施行50周年記念式典
2005年2月	観光案内所リニューアル工事
2005年2月	平戸港護岸に木製遊歩道「波棚のプロムナード」完成
2005年3月5日	北松西部4市町村合併調印式
2005年3月19日	キャスビレッジ(旧オランダ村)グランドオープン
2005年3月25日	「甲子夜話」「地球儀・天球儀」が県指定文化財に指定
2005年3月30日	県指定有形文化財の「宝亀カトリック教会」第1期保存修復工事が終了
2005年3月	「御部屋の坂庭園」完成
2005年3月	「平戸つつじふれあい公園」完成
2005年5月6日	長崎・佐世保市で「釣りバカ日誌16」ロケ開始
2005年5月16日	財団法人松浦史料博物館50周年式典開催
2005年5月29日	西海国立公園50周年記念式典開催
2005年6月3日	大型客船「にっぽん丸」が平戸に初寄港
2005年6月19日	「田助ハイヤ節伝承館」完成
2005年10月1日	生月大橋料金改定
2005年10月1日	新「平戸市誕生」(平戸市、生月町、田平町、大島村合併)
2005年10月1日	第1回平戸城下歌仙灯籠まつり開催
2005年10月9日	キャスビレッジ(旧オランダ村)閉鎖
2005年12月17日	第2フェリー大島完成
2006年1月21日	「松浦史料博物館」国の有形文化財へ答申
2006年2月10日	長崎市「出島」建物を復元
2006年2月13日	日本100名城に平戸城が選定
2006年5月10日	快水浴場百選に根獅子海水浴場が選定
2006年5月16日	大型客船「ふじ丸」が平戸に初寄港
2006年5月21日	新「平戸市」誕生記念式典開催
2006年6月17日	ザビエル生誕500年を記念してザビエルの子孫が平戸へ
2006年11月21日	長崎の教会群とキリスト教関連遺産が世界遺産に推薦(田平天主堂・宝亀教会)
2006年11月30日	平戸和蘭商館復元を発表
2007年1月30日	長崎の教会群とキリスト教関連遺産暫定リスト入り
2007年3月24日	的山大島風力発電所落成式
2008年2月22日	「田助ハイヤ節」県指定文化財(無形民俗)
2008年5月21日	公共の宿「たびらんど」売却
2008年6月9日	大島村神浦地区の町並みが重要伝統的建造物群保存地区に選定
2008年7月10日	大島村「大根坂白浜海水浴場」開設
2009年4月1日	平戸・田平・生月・大島観光協会合併により「平戸観光協会」発足
2009年4月18日	2009「平戸オランダ年」400周年記念事業オープニング
2009年4月22日	「平戸・佐世保・西海ロングステイ観光圏」国土交通大臣から認定
2009年4月23日	たびら昆虫自然園に田平天主堂鳥山神父から昆虫標本400箱寄贈
2009年7月18日	平戸大橋LEDによるライトアップ点灯開始
2009年9月4日	大型客船「ばしふいっくびいなす」平戸川内港に初寄港
2009年9月20日	食彩フェスタ実施
2009年10月1日	平戸観光協会 平戸⇄福岡間直行バス(YOKARO号)運行開始
2009年11月30日	平戸観光資料館閉鎖
2009年12月19日	2009「平戸オランダ年」ファイナルイベント「クリスマスフェスタ」
2010年1月10日	NHK大河ドラマ「龍馬伝」放送開始
2010年2月14日	第1回平戸検定実施
2010年2月22日	国指定重要文化的景観選定(春日町、獅子町、根獅子町、宝亀町、田崎・神鳥・迎紐差地区)
2010年3月5日	旧松浦家住宅、紐差教会、戸石川ハルサザンカ、松浦家伝来少年用渡来上着2着 県指定文化財指定
2010年3月18日	川内峠インフォメーションセンターリニューアル工事竣工
2010年3月20日	西九州自動車道相浦中里IC・佐世保みなとIC間開通
2010年3月30日	たびら昆虫自然園展示館(増築)完成
2010年4月1日	平戸・生月大橋通行料無料化実施
2010年6月4日	平戸市観光戦略協議会発足
2010年8月5日	国指定重要文化的景観追加選定(主師町、飯良町)
2010年9月18日	テーマパークイベント「平戸藩の秋めぐり」実施(期間9/18~11/23)
2010年10月8日	大型客船「ばしふいっくびいなす」平戸川内港に2度目の寄港
2010年9月29日	東アジア誘客3県都市連携会議 設立
2010年11月30日	平戸オランダ商館1639年築造倉庫復元事業 竣工
2011年3月11日	東日本大震災発生
2011年7月9日	テーマパークイベント「平戸藩の夏めぐり」実施(期間7/9~8/17)

年月日	主なできごと
2011年7月11日	マスコットキャラクター「オランダかびたんず」誕生
2011年9月13日	西九州自動車道佐々IC・相浦中里IC間開通
2011年9月17日	テーマパークイベント「平戸藩の秋めぐり」実施（期間9/17～11/23）
2011年9月17日	平戸オランダ商館開館記念式典
2011年9月18日	オランダ王国・ノールトワイケルハウト市姉妹都市締結
2011年9月20日	平戸オランダ商館開館
2011年11月3日	長崎～上海航路11月就航記念便運行
2012年2月25日	田平港シーサイドエリア活性化施設（愛称：平戸瀬戸市場）オープン
2012年3月17日	テーマパークイベント「平戸藩の春めぐり」実施（期間3/17～5/27）
2012年3月24日	西九州自動車道唐津IC・唐津千々賀山田IC間開通
2012年4月12日	よしもと住みます芸人・長崎亭キョちゃんぼん「平戸藩お笑い城代家老」就任
2012年6月1日	テーマパークイベント「平戸藩の夏めぐり」実施（期間6/1～8/31）
2012年8月6日～10日	英進館株式会社 英進館夏季特訓合宿中3SA誘致（6,954名）
2012年8月25日	高倉健主演映画「あなたへ」公開（ロケ地：薄香地区）
2012年9月1日	テーマパークイベント「平戸藩の秋めぐり」実施（期間9/1～11/30）
2012年9月26日	10/13長崎港発便より長崎～上海航路運休
2012年10月17日	伊万里鍋島焼協同組合より「色絵桜樹文瓶子」平戸城へ献上
2012年10月23日～29日	第10回全国和牛能力共進会 長崎県大会開催
2012年10月27日	平戸新名物「平戸ちゃんこ鍋」誕生
2012年11月28日	長崎～上海航路運休継続を発表
2012年11月28日	メガソーラー稼働（下中野）
2012年12月1日	テーマパークイベント「平戸藩の冬めぐり」実施（期間12/1～2/28）
2013年1月8日	市民参加による「おもてなし」宣言
2013年1月11日	平戸中学校新校舎落成式
2013年1月29日	九州オルレ・平戸コース認定
2013年3月1日	テーマパークイベント「平戸藩の春めぐり」実施（期間3/1～5/31）
2013年3月23日	西九州自動車道唐津千々賀山田IC・北波多IC間開通
2013年4月30日	大型客船「にっぽん丸」が平戸・川内港に2度目の寄港
2013年5月25日～26日	ANJINサミット・按針忌
2013年6月1日	テーマパークイベント「平戸藩の夏めぐり」実施（期間6/1～8/31）
2013年6月28日～7月1日	第35回西日本軟式野球大会2部（兼第69回国民体育大会軟式野球リハーサル大会）
2013年7月13日	台南市台日友好交流協会との市民交流促進協定締結式
2013年7月14日	鄭成功記念館開館
2013年7月25日～8月29日	英進館夏期企画合宿IN平戸（約1,100名）
2013年8月2日～4日	第91回全国高等学校相撲選手権大会「北部九州総体」（平戸会場：相撲）
2013年8月25日	第52回全国教職員相撲選手権大会（兼第69回国民体育大会相撲競技リハーサル大会）
2013年9月1日	テーマパークイベント「平戸藩の秋めぐり」実施（期間9/1～11/30）
2013年10月26日	平戸英国商館設置記念式典「平戸英国商館設置400周年記念事業」
2013年11月1日	指揮者「西本智実」氏 平戸名誉大使第1号に就任
2013年12月1日	テーマパークイベント「平戸藩の冬めぐり」実施（期間12/1～2/28）
2013年12月22日	服部栄養専門学校校長「服部幸應」氏 平戸大使に就任
2014年3月1日	テーマパークイベント「平戸藩の春めぐり」実施（期間3/1～5/31）
2014年4月1日	「平戸市観光交通ターミナル」オープン
2014年6月1日	テーマパークイベント「平戸藩の夏めぐり」実施（期間6/1～8/31）
2014年8月22日	おかえりなさいビートル・ようこそ西本智美さん歓迎セレモニー開催
2014年8月23日	世界遺産登録推進コンサート
2014年9月1日	テーマパークイベント「平戸藩の秋めぐり」実施（期間9/1～11/30）
2014年9月5日	中国南安市寄贈「鄭成功像」設置除幕式
2014年10月13日～15日	第69回国民体育大会「長崎がんばらんば国体」相撲競技会
2014年10月18日～21日	第69回国民体育大会「長崎がんばらんば国体」軟式野球競技会
2014年10月20日	大型客船「ばしふいっくびいなす」平戸川内港に3度目の寄港
2014年10月28日～29日	再生可能エネルギー推進平戸大会「第17回全国風サミット」
2014年11月1日	「平戸なう」創刊
2014年12月1日	テーマパークイベント「平戸藩の冬めぐり」実施（期間12/1～2/28）
2014年12月1日	平戸城耐震化工事の為、休館（2014年12月1日～2015年2月28日）
2015年2月1日	西九州自動車道唐津北波多IC・南波多谷口IC間開通
2015年3月1日	テーマパークイベント「平戸藩の春めぐり」実施（期間3/1～5/31）
2015年3月14日	西九州自動車道山代久原IC・今福IC間開通
2015年4月1日	「長崎県平戸漁港六次郎」オープン
2015年6月1日	テーマパークイベント「平戸藩の夏めぐり」実施（期間6/1～8/31）
2015年7月1日	夏の旅行商品「～指令～平戸で遊びつくせ!!」実施（期間7/1～9/30）
2015年9月1日	テーマパークイベント「平戸藩の秋めぐり」実施（期間9/1～11/30）
2015年9月1日	ひらどフォトアートコンテスト開催



年月日	主なできごと
2015年9月8日	「JR九州高速船ビートル」平戸初の国際航路臨時便運行（平戸→釜山）
2015年9月19日	西海国立公園60周年記念式典開催
2015年10月1日	市制施行10周年記念式典開催
2015年11月4日	「JR九州高速船ビートル」国際航路臨時便運行（平戸→釜山）
2015年12月1日	テーマパークイベント「平戸藩の冬めぐり」実施（期間12/1～2/29）
2016年3月1日	テーマパークイベント「平戸藩の春めぐり」実施（期間3/1～5/31）
2016年4月14日	熊本地震発生
2016年4月23日	平戸市生月町博物館・島の館「フィッシャーマンズアリーナ」オープン
2016年6月1日	テーマパークイベント「平戸藩の夏めぐり」実施（期間6/1～8/31）
2016年7月1日	夏の旅行商品「～指令～平戸で遊びつくせ!!」実施（期間7/1～10/1）
2016年8月2日	「ホテル彩陽 WAKIGAWA」リニューアルオープン
2016年9月1日	テーマパークイベント「平戸藩の秋めぐり」実施（期間9/1～11/30）
2016年9月25日	鄭成功記念館山門完成
2016年10月15日～17日	ねりんピック長崎2016 ゲートボール交流大会
2016年10月22日～31日	光と食の祭典開催
2016年12月1日	テーマパークイベント「平戸藩の冬めぐり」実施（期間12/1～2/28）
2017年3月1日	テーマパークイベント「平戸藩の春めぐり」実施（期間3/1～5/31）
2017年5月20日～21日	平戸城宿泊イベント「キャッスルステイ」開催
2017年6月9日	湯快リゾート「平戸千里ヶ浜温泉ホテル蘭風」オープン
2017年7月1日	テーマパークイベント「平戸藩の夏めぐり」実施（期間7/1～8/31）
2017年9月18日	長崎の味「あごだし」ポテトチップス発売
2017年10月1日	テーマパークイベント「平戸藩の秋めぐり」実施（期間9/1～11/30）
2017年10月18日	大型客船「ばしふいっくびいなす」平戸川内港に4度目の寄港
2017年11月5日	西九州自動車道今福IC・調川IC間開通
2017年11月30日	台湾台南市政府・台南市鄭成功祖廟・葉豊傑氏寄贈「鄭成功像」設置除幕式
2017年12月1日	テーマパークイベント「平戸藩の冬めぐり」実施（期間12/1～2/28）
2018年1月13日	海鮮丼屋「平戸瀬戸市場」三越恵比寿店にオープン
2018年1月22日	平戸市春日集落拠点施設プレオープン
2018年3月1日	テーマパークイベント「平戸藩の春めぐり」実施（期間3/1～5/31）
2018年3月31日	西九州自動車道南波多谷口IC・伊万里東府招IC間開通
2018年3月29日～31日	Kidsジョブチャレンジin平戸2018開催
2018年4月1日	春日集落拠点施設「かたりな」オープン
2018年6月1日	テーマパークイベント「平戸藩の夏めぐり」実施（期間6/1～8/31）
2018年7月4日	「長崎と天草地方の潜伏キリシタン関連遺産」世界文化遺産登録
2018年9月1日～10月31日	平戸城再築城300周年記念事業 平戸・海のものごたり開催
2018年9月1日	テーマパークイベント「平戸藩の秋めぐり」実施（期間9/1～11/30）
2018年10月13日	有楽町ひらど商館オープン
2018年12月1日	テーマパークイベント「平戸藩の冬めぐり」実施（期間12/1～2/28）
2018年12月15日	西九州自動車道調川IC・松浦IC間開通
2019年1月19日	香港エクスプレス（長崎～香港線）就航
2019年3月1日	テーマパークイベント「平戸藩の春めぐり」実施（期間3/1～5/31）
2019年3月29日～31日	Kidsジョブチャレンジin平戸2019開催
2019年3月	香港デモによる香港人観光客減
2019年6月1日	テーマパークイベント「平戸藩の夏めぐり」実施（期間6/1～8/31）
2019年6月30日	里田原歴史民俗資料館閉館
2019年7月	日韓関係悪化による韓国人観光客減
2019年8月21日	平戸市アンテナショップ「恵比寿ひらど商館」（旧海鮮丼屋「平戸瀬戸市場」）三越恵比寿店にリニューアルオープン
2019年8月24日～25日	Kidsジョブチャレンジin平戸2019～夏～開催
2019年8月27日～28日	九州北部豪雨（特別警戒）
2019年9月1日	テーマパークイベント「平戸藩の秋めぐり」実施（期間9/1～11/30）
2019年10月1日	平戸城大規模改修工事の為、休館（2019年10月1日～2021年3月31日予定）
2019年11月5日	平戸アンテナ飲食店「長崎 平戸漁港」三軒茶屋にオープン
2019年12月1日	テーマパークイベント「平戸藩の冬めぐり」実施（期間12/1～2/29）
2019年12月	レストハウス解体
2019年12月	新型コロナウイルス感染症が中国で発生
2020年2月28日	平戸市アンテナショップ「恵比寿ひらど商館」三越恵比寿店閉店
2020年3月31日	レストハウス跡地駐車場完成
2020年4月1日	「中瀬草原キャンプ場」リニューアルオープン
2020年4月6日	平戸アンテナ飲食店「長崎 平戸漁港」三軒茶屋閉店
2020年4月7日	新型コロナウイルス感染症緊急事態宣言（期間4/7～5/6）を東京他7府県に発令
2020年4月8日～5月24日	市内の文化・観光施設等随時休館
2020年4月16日	新型コロナウイルス感染症緊急事態宣言（期間4/16～5/6）を全国に拡大
2020年5月1日	平戸市事業者支援給付金（宿泊業）開始

年月日	主なできごと
2020年5月4日	新型コロナウイルス感染症緊急事態宣言の期間延長（期間～5/31）
2020年5月23日	「ANJINローズガーデン」オープン（2020年11月14日命名式）
2020年6月1日	長崎県民限定ふるさと再発見の旅～宿泊施設応援キャンペーン開始（県事業）
2020年6月19日	”ながさき癒しの旅” ウェルカムキャンペーン開始（県事業）
2020年6月22日	平戸市特割宿泊キャンペーン開始
2020年7月13日	平戸城懐柔櫓宿泊施設の完成
2020年7月15日	九州オルレ・平戸コース廃止
2020年7月22日	GoToトラベル開始（国事業）
2020年9月	台風9号・10号上陸による観光施設・宿泊施設等被害
2020年10月1日	平戸市アンテナショップ「有楽町ひらど商館」リニューアルオープン
2020年10月5日	平戸市内周遊バス運行事業開始
2020年11月1日	GoToSNSinHIRADO事業開始

⑥平戸市制施行からの年間観光客推移

年	区分	県内	県外	宿泊	日帰	合計	前年比
30						43,000	
31						80,000	186.0
32						89,000	111.3
33						95,000	106.7
34						107,000	112.6
5年計						414,000	
35						120,403	112.5
36						161,950	134.5
37						222,831	137.6
38						265,357	119.1
39						308,294	116.2
5年計						1,078,835	
40		194,802	165,728	142,574	217,956	360,530	116.9
41		248,989	165,993	145,242	269,740	414,982	115.1
42		283,244	188,831	158,718	313,357	472,075	113.8
43		317,533	211,696	238,148	291,081	529,229	112.1
44		336,433	246,828	262,463	320,798	583,261	110.2
5年計		1,381,001	979,076	947,145	1,412,932	2,360,077	218.8
45		321,735	285,446	270,958	336,223	607,181	104.1
46		322,705	345,944	306,864	361,785	668,649	110.1
47		362,051	376,838	332,506	406,383	738,889	110.5
48		312,530	511,642	337,910	486,262	824,172	111.5
49		343,060	529,603	357,791	514,872	872,663	105.9
5年計		1,662,081	2,049,473	1,606,029	2,105,525	3,711,554	157.3
50		362,950	592,316	363,000	592,266	955,266	109.5
51		349,292	558,163	408,354	499,101	907,455	95.0
52		994,700	982,299	622,619	1,354,380	1,976,999	217.9
53		748,874	771,483	604,323	916,034	1,520,357	76.9
54		709,640	696,999	617,922	788,717	1,406,639	92.5
5年計		3,165,456	3,601,260	2,616,218	4,150,498	6,766,716	182.3
55		738,022	711,730	677,666	772,086	1,449,752	103.1
56		799,054	687,347	689,721	796,680	1,486,401	102.5
57		823,158	643,456	620,857	845,757	1,466,614	98.7
58		791,138	712,216	667,200	836,154	1,503,354	102.5
59		606,345	861,617	652,747	815,215	1,467,962	97.6
5年計		3,757,717	3,616,366	3,308,191	4,065,892	7,374,083	109.0
60		539,819	908,316	646,979	801,156	1,448,135	98.6
61		519,037	888,353	634,039	773,351	1,407,390	97.2
62		519,070	881,450	659,920	740,600	1,400,520	99.5
63		503,606	905,399	664,412	744,593	1,409,005	100.6
平成元		502,756	947,343	674,035	776,064	1,450,099	102.9
5年計		2,584,288	4,530,861	3,279,385	3,835,764	7,115,149	96.5
平成2		514,798	975,772	717,414	773,156	1,490,570	102.8
3		533,560	995,469	726,961	802,068	1,529,029	102.6
4		540,455	954,643	719,701	775,397	1,495,098	97.8
5		464,832	815,118	633,123	646,827	1,279,950	85.6
6		431,296	783,756	600,814	614,238	1,215,052	94.9
5年計		2,484,941	4,524,758	3,398,013	3,611,686	7,009,699	98.5

年	区分	県内	県外	宿泊	日帰	合計	前年比
7		467,634	715,199	562,447	620,386	1,182,833	97.3
8		497,719	655,589	514,152	639,156	1,153,308	97.5
9		484,638	697,011	433,827	747,822	1,181,649	102.5
10		502,792	682,096	424,242	760,646	1,184,888	100.3
11		514,115	678,175	448,593	743,697	1,192,290	100.6
5年計		2,466,898	3,428,070	2,383,261	3,511,707	5,894,968	84.1
12		569,030	703,572	463,313	809,289	1,272,602	106.7
13		536,442	775,341	496,269	815,514	1,311,783	103.1
14		538,299	780,355	464,307	854,347	1,318,654	100.5
15		539,379	780,838	433,659	886,558	1,320,217	100.1
16		539,657	782,986	425,393	897,249	1,322,643	100.2
5年計		2,722,807	3,823,092	2,282,941	4,262,957	6,545,899	111.0
合計		20,225,189	26,552,956	19,821,183	26,956,961	48,270,980	

### ⑦新平戸市制施行からの年間観光客推移

年	県内	県外	宿泊	延滞在	日帰	合計	前年比
平成17	746,125	866,692	277,791	416,687	1,196,130	1,612,817	-
18	765,797	849,159	266,498	399,751	1,215,205	1,614,956	100.1%
19	748,767	853,673	269,300	403,933	1,198,507	1,602,440	99.2%
20	757,220	764,301	255,105	382,663	1,138,858	1,521,521	95.0%
21	725,730	882,345	256,014	384,021	1,224,054	1,608,075	105.7%
5年計	3,743,639	4,216,170	1,324,708	1,987,055	5,972,754	7,959,809	
平成22	—	—	236,588	354,883	1,326,478	1,681,361	104.6%
23	—	—	228,233	342,351	1,309,200	1,651,551	98.2%
24	—	—	250,848	376,273	1,324,491	1,700,764	103.0%
25	—	—	254,366	381,549	1,389,023	1,770,572	104.1%
26	—	—	248,048	372,072	1,396,644	1,768,716	99.9%
5年計	—	—	1,218,083	1,827,128	6,745,836	8,572,964	
平成27	—	—	248,194	372,292	1,409,017	1,781,309	100.7%
28	—	—	211,837	317,757	1,389,517	1,707,274	95.8%
29	—	—	231,493	347,241	1,407,731	1,754,972	102.8%
30	—	—	262,056	393,084	1,378,252	1,771,336	100.9%
令和元	—	—	259,255	388,884	1,388,609	1,777,493	100.3%
5年計	—	—	1,212,835	1,819,258	6,973,126	8,792,384	
令和2	—	—	146,466	170,240	1,216,513	1,386,753	78.0%

# 観 光 統 計

令和2年（1月～12月）

発 行：平戸市文化観光商工部

発行年月：令 和 3 年 6 月