

観光統計

平成30年（1月～12月）



平 戸 市

調査・集計のあらまし

この統計は、平成30年1月から12月までに本市を訪れた観光客数について調査・推計し、過去における観光客数等と対比したものです。

1. 調査の目的

本調査では、平戸市観光行政の基礎資料となる観光統計の現状を調査分析し、その特徴や動向を表し、より適正な観光客数の把握に努めるとともに、観光施策等の指針を明確にするため、この調査を実施するものです。

2. 調査の概要

(1) 調査方法

- ①平戸大橋における交通量調査
- ②大島フェリー乗船調査
- ③報告及び聞き取り調査（観光施設、宿泊施設）
- ④アンケート調査

(2) 調査対象期間

平成30年1月～平成30年12月（1年間）

目 次

1. 平成 30 年観光客の動向結果	1
総括	2
2. 観光客の推移	
①平戸市観光客(全体)の推移	3
②観光施設入館者状況	5
③ゴールデンウィーク観光施設入館状況	5
④海水浴場・海浜公園・キャンプ場利用状況	6
⑤外国人宿泊客の推移	7
⑥市内宿泊施設数	7
⑦宿泊者数の推移	8
⑧修学旅行客数	9
⑨体験観光客数	10
⑩観光案内所利用者数の推移	11
⑪地域別宿泊客数	12
3. その他資料	
①平成 30 年イベント一覧表	13
②平成 30 年各種会議・大会等	14
③テレビ・ラジオ放送一覧表	15
④雑誌・新聞等掲載一覧表	16
⑤観光関係年表	18
⑥平戸市制施行からの年間観光客数推移	24

1. 平成30年観光客の動向結果

※()は対前年比増減

観光客数	1,771,336人	(0.9%	約16千人の増)
宿泊客数	262,056人	(13.2%	約31千人の増)
宿泊客延滞在数	393,084人	(13.2%	約46千人の増)
日帰り客数	1,378,252人	(△2.1%	約29千人の減)
観光消費額	103億9千6百万円	(5.2%	約5億1千7百万円の増)
観光施設入館者数	265,395人	(8.1%	約20千人の増)
修学旅行客数	76校 7,830人	(△28.5%	8校減 3,120人減)

	平戸地区	生月地区	田平地区	大島地区	合計
観光客数①+②	1,324,124人 (3.9%)	195,042人 (△8.9%)	240,561人 (△5.7%)	11,609人 (△3.6%)	1,771,336人 (0.9%)
日帰り客数 ①	997,931人 (△1.5%)	190,239人 (△8.4%)	183,846人 (△1.1%)	6,236人 (18.3%)	1,378,252人 (△2.1%)
宿泊客数	217,462人 (24.9%)	3,202人 (△24.2%)	37,810人 (△22.4%)	3,582人 (△20.6%)	262,056人 (13.2%)
宿泊客延滞在数 ②	326,193人 (24.9%)	4,803人 (△24.2%)	56,715人 (△22.4%)	5,373人 (△20.6%)	393,084人 (13.2%)
観光消費額	8,300百万円 (1.1%)	480百万円 (△12.0%)	1,508百万円 (△10.0%)	108百万円 (△14.0%)	10,396百万円 (5.2%)

【動向結果のあらまし】

・1月～3月期は、H29年にリニューアルした大型宿泊施設が通年営業したことやKidsジョブチャレンジを初開催したことに加え、香港・台湾等からの団体旅行客や韓国等からの釣り客が増加したことにより、宿泊客数が増加した。

・4月～6月期は、平戸藩めぐりシリーズの一環として「平戸藩の春めぐり」を展開し、情報発信を図ったことにより、宿泊客数及び4・5月の日帰り客数は共に大きく増加した。また、聖地巡礼や漁師体験等を商品化した韓国・香港からの団体旅行客も増加した。

・7月～9月期は、7月の豪雨や相次いだ台風による旅行キャンセル等の影響が大きく、7月の宿泊客数及び7・8月の日帰り客数は減少したものの、「長崎と天草地方の潜伏キリシタン関連遺産」が世界遺産に登録されたことや平戸城再築城300周年記念イベントを実施したことにより、テレビ・雑誌・SNS等でのメディア露出が増え、8・9月の宿泊客数は増加した。

・10月～12月期は、平戸藩めぐりシリーズの一環として「平戸藩の秋めぐり」を展開し、各種イベントの連携を図り情報発信を行った。また、宿泊客数及び12月の日帰り客数は減少したものの、中国からの団体旅行客が増加した。

【総括】

平成30年の平戸市の観光客数は、177万1千人と前年より約16千人（0.9%）増加した。日帰り観光客は137万8千人で前年より約29千人（2.1%）の減少となり、宿泊客数は26万2千人で前年より約31千人（13.2%）の増加となった。観光消費額は、103億9千6百万円で約5億1千7百万円（5.2%）の増加となった。

平成30年日帰り観光客数が減少した要因として、夏期の豪雨・天候不良による影響や宿泊施設の魅力が上がったことなどが減少した要因と考えられる。

宿泊客数については、平成29年にリニューアルオープンした大型宿泊施設が通年営業したことにより大きく伸び、宿泊者を対象にした乗り割りキャンペーンや、平戸・福岡間を運行する直行バス等により、二次交通アクセスの整備を行ったことも増加した要因と考えられる。そのほか、Kids ジョブチャレンジの初開催、世界遺産登録、平戸城再築城300周年記念イベント、大手学習塾の企画合宿なども要因と考えられる。

修学旅行は、76校7,830人と前年より8校3,120人（28.5%）減少した。体験民泊は「一般社団法人まつうら党交流公社」が誘致事業を行っているものの、民泊受入を行う家庭の減少などもあり、52校4,091人と前年より2校2,409人（37.1%）減少し、ホテル宿泊の修学旅行については、海外への語学研修へ移行していることから、24校3,739人と前年より6校711人（16.0%）減少した。

一方、外国人宿泊客は、22,912人と平成28年の16,292人を大きく超えて過去最大となった。要因としては韓国・中国の団体ツアーが増加したことにより、大きく増加したと考えられる。外国人宿泊客については増加傾向にあり、今後も増加することが期待される。

観光施設入場者数は265,395人と前年より19,956人（8.1%）増加した。平戸城は9・10月に行われた平戸城再築城300周年記念イベントの影響もあり、69,336人（3.9%）と増加している。田平天主堂も85,822人（23.4%）と世界遺産登録で更に増加している。平成30年から平戸城も大規模改修が行われており、リニューアル後はさらに入館者数が増加するものと見込んでいる。

観光客・宿泊客の動向では、日本人のみならず外国人観光客も個人旅行化が進んでいることから、今年度も引き続き個人客を対象にした二次交通アクセス対策、滞在時間延長、満足度向上など、様々な事業を連動し観光客数の増加を目指します。

【平成31年度の主な事業】

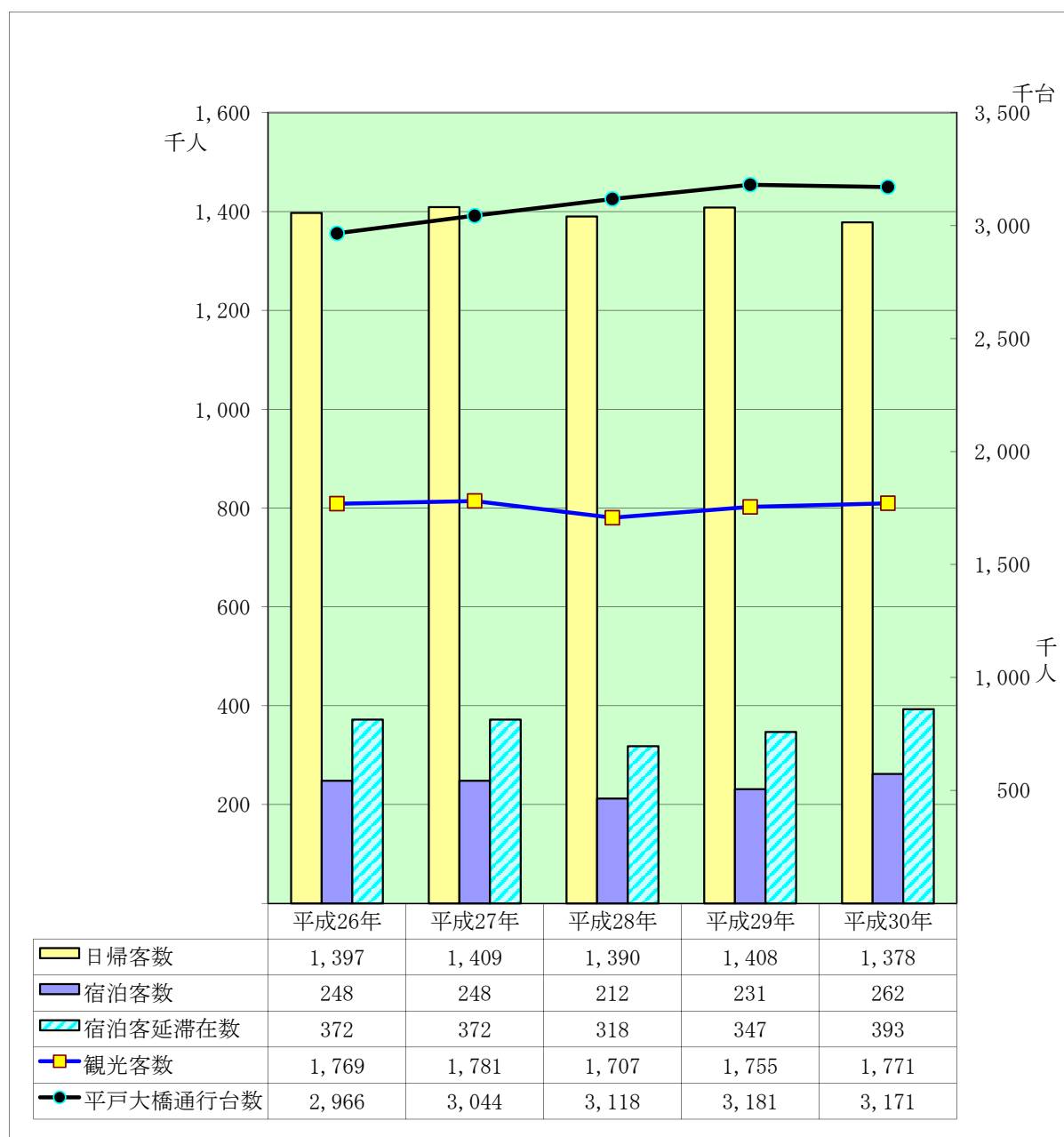
公共交通機関等利用促進事業・世界遺産登録推進受入環境整備事業

宿泊施設バリアフリー化支援事業・観光人材育成プログラム事業・平戸版DMO推進事業

平戸観光振興強化事業・わくわくドキドキ子どもジョブチャレンジ事業

2. 観光客の推移

①平戸市観光客（全体）の推移



※平戸大橋の通行量については、平成24年1月1日から交通量認識システムの導入により、平戸大橋からの入込台数を把握することができるようになった。

地域別平戸大橋通行量(佐世保ナンバー以外)

(単位:台)

	平成26年	平成27年	平成28年	平成29年	平成30年	前年比
長崎	125,902	125,394	125,067	126,723	122,288	96.5%
九州6県・沖縄	241,866	257,477	256,965	261,617	269,197	102.9%
中国	10,279	10,154	9,465	10,626	10,909	102.7%
四国	1,948	2,895	2,099	2,149	2,585	120.3%
近畿	17,803	18,853	18,847	20,899	21,519	103.0%
東海	11,938	11,137	11,185	12,059	11,826	98.1%
北信越	1,735	1,744	1,305	1,548	1,690	109.2%
関東	16,641	16,925	15,327	15,408	16,626	107.9%
東北・北海道	2,592	2,500	2,591	2,484	2,666	107.3%
その他	183,627	186,894	207,948	230,132	226,958	98.6%
合計	614,331	633,973	650,799	683,645	686,264	100.4%

【平戸市観光客（全体）】

(単位：人)

	平成26年	平成27年	平成28年	平成29年	平成30年	前年比
日帰り客数①	1,396,644	1,409,017	1,389,517	1,407,731	1,378,252	97.9%
宿泊客数	248,048	248,194	211,837	231,493	262,056	113.2%
宿泊客延滞在数②	372,072	372,292	317,757	347,241	393,084	113.2%
観光客数①+②	1,768,716	1,781,309	1,707,274	1,754,972	1,771,336	100.9%

【平戸地区】

(単位：人)

	平成26年	平成27年	平成28年	平成29年	平成30年	前年比
日帰り客数①	965,842	988,308	998,683	1,012,813	997,931	98.5%
宿泊客数	196,138	191,659	157,487	174,053	217,462	124.9%
宿泊客延滞在数②	294,207	287,489	236,231	261,080	326,193	124.9%
観光客数①+②	1,260,049	1,275,797	1,234,914	1,273,893	1,324,124	103.9%

【生月地区】

(単位：人)

	平成26年	平成27年	平成28年	平成29年	平成30年	前年比
日帰り客数①	261,661	228,404	197,957	207,750	190,239	91.6%
宿泊客数	5,914	5,209	3,603	4,223	3,202	75.8%
宿泊客延滞在数②	8,871	7,814	5,405	6,335	4,803	75.8%
観光客数①+②	270,532	236,218	203,362	214,085	195,042	91.1%

【田平地区】

(単位：人)

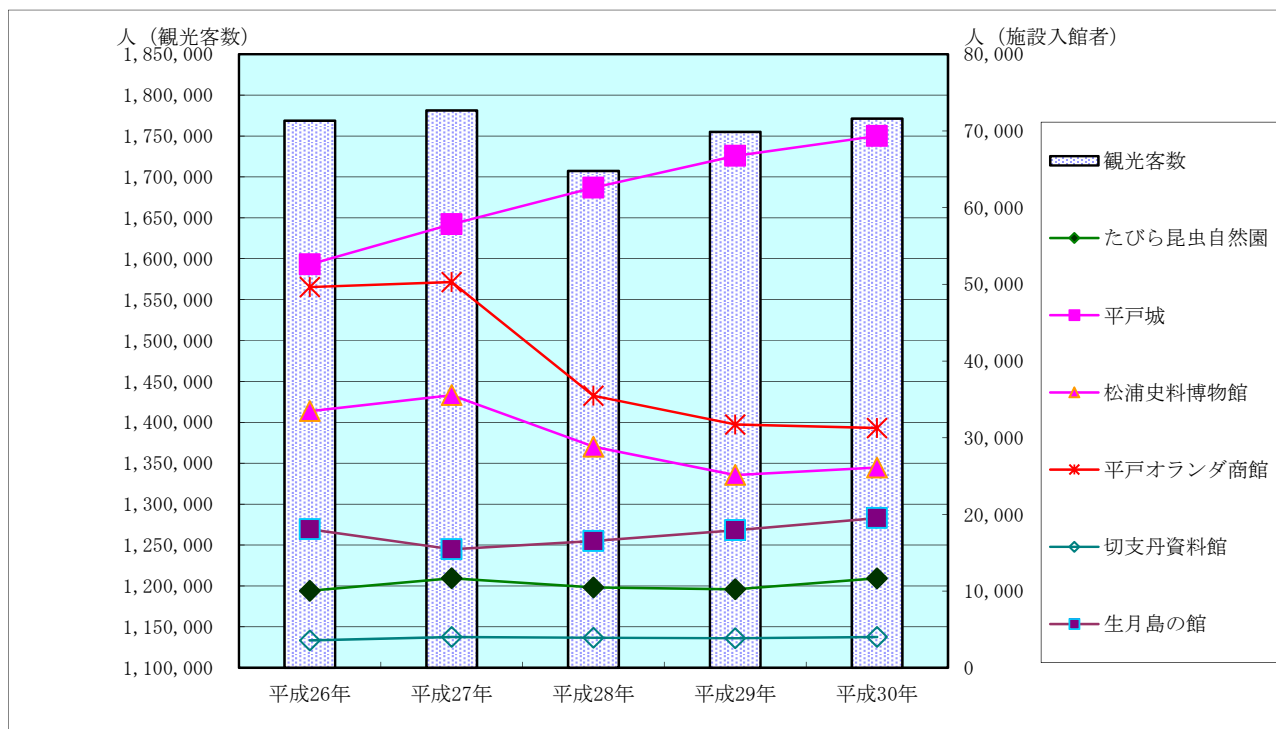
	平成26年	平成27年	平成28年	平成29年	平成30年	前年比
日帰り客数①	162,986	185,901	185,741	181,898	183,846	101.1%
宿泊客数	42,734	47,484	47,607	48,704	37,810	77.6%
宿泊客延滞在数②	64,101	71,226	71,411	73,056	56,715	77.6%
観光客数①+②	227,087	257,127	257,152	254,954	240,561	94.4%

【大島地区】

(単位：人)

	平成26年	平成27年	平成28年	平成29年	平成30年	前年比
日帰り客数①	6,155	6,404	7,136	5,270	6,236	118.3%
宿泊客数	3,262	3,842	3,140	4,513	3,582	79.4%
宿泊客延滞在数②	4,893	5,763	4,710	6,770	5,373	79.4%
観光客数①+②	11,048	12,167	11,846	12,040	11,609	96.4%

②観光施設入館者状況



施設名	平成26年	平成27年	平成28年	平成29年	平成30年	前年比
観光客数	1,768,716	1,781,309	1,707,274	1,754,972	1,771,336	100.9%
平戸城	52,600	57,844	62,597	66,747	69,336	103.9%
松浦史料博物館	33,458	35,545	28,815	25,129	26,103	103.9%
平戸オランダ商館	49,636	50,290	35,458	31,719	31,259	98.5%
切支丹資料館	3,562	4,010	3,905	3,857	4,010	104.0%
鄭成功記念館	4,639	4,944	5,086	5,092	5,313	104.3%
生月大魚藍観音	24,613	20,266	14,437	14,681	11,908	81.1%
生月島の館	18,056	15,448	16,518	17,928	19,517	108.9%
里田原歴史民族資料館	544	651	431	538	467	86.8%
田平天主堂 ※1	28,141	60,162	68,120	69,520	85,822	123.4%
平戸瀬戸市場	366,324	372,136	412,599	407,212	404,291	99.3%
たびら昆虫自然園	10,032	11,670	10,471	10,228	11,660	114.0%
計	591,605	632,966	658,437	652,651	669,686	102.6%

※1田平天主堂は平成26年3月28日から来館者数のカウントを開始

③ゴールデンウィーク観光施設入館状況

(単位：人)

イベント・施設名	平成26年	平成27年	平成28年	平成29年	平成30年	前年比
(ゴールデンウィーク)	4/26～5/6	4/25～5/6	4/29～5/8	4/29～5/8	4/28～5/6	
平戸城	4,675	5,298	5,459	5,455	5,189	95.1%
松浦史料博物館	1,887	2,115	1,408	1,223	1,302	106.5%
オランダ商館	1,972	2,590	1,937	1,216	1,679	138.1%
合計	8,534	10,003	8,804	7,894	8,170	103.5%

イベント名	平成26年	平成27年	平成28年	平成29年	平成30年	前年比
平戸海道渡海人祭	26,176	32,457	29,774	37,846	28,151	74.4%
いきつき春まつり	3,517	2,260	3,790	3,000	3,200	106.7%
合計	29,693	34,717	33,564	40,846	31,351	76.8%

④海水浴場・海浜公園・キャンプ場利用状況

(単位：人)

海水浴場・海浜公園名	平成26年	平成27年	平成28年	平成29年	平成30年	前年比
荒崎海水浴場	1,799	2,222	3,800	3,810	3,014	79.1%
半元キャンプ場	671	1,347	1,464	1,078	1,073	99.5%
千里ヶ浜海水浴場	2,850	3,687	5,441	4,913	5,731	116.6%
人津久海水浴場	1,500	2,000	9,000	6,000	5,000	83.3%
根獅子海水浴場	5,200	6,500	7,500	6,000	6,000	100.0%
御崎浦海浜公園	322	584	549	389	256	65.8%
早崎地区海浜公園	1,804	2,288	2,353	2,294	1,335	58.2%
御崎野営場	355	390	336	594	650	109.4%
中瀬草原キャンプ場	1,307	1,780	2,533	1,548	2,977	192.3%
一六海水浴場	840	1,119	1,688	1,456	1,458	100.1%
大賀キャンプ場	700	700	700	700	700	100.0%
大根坂白浜海水浴場	636	875	968	651	476	73.1%
計	17,984	23,492	36,332	29,433	28,670	97.4%

⑤外国人宿泊客の推移

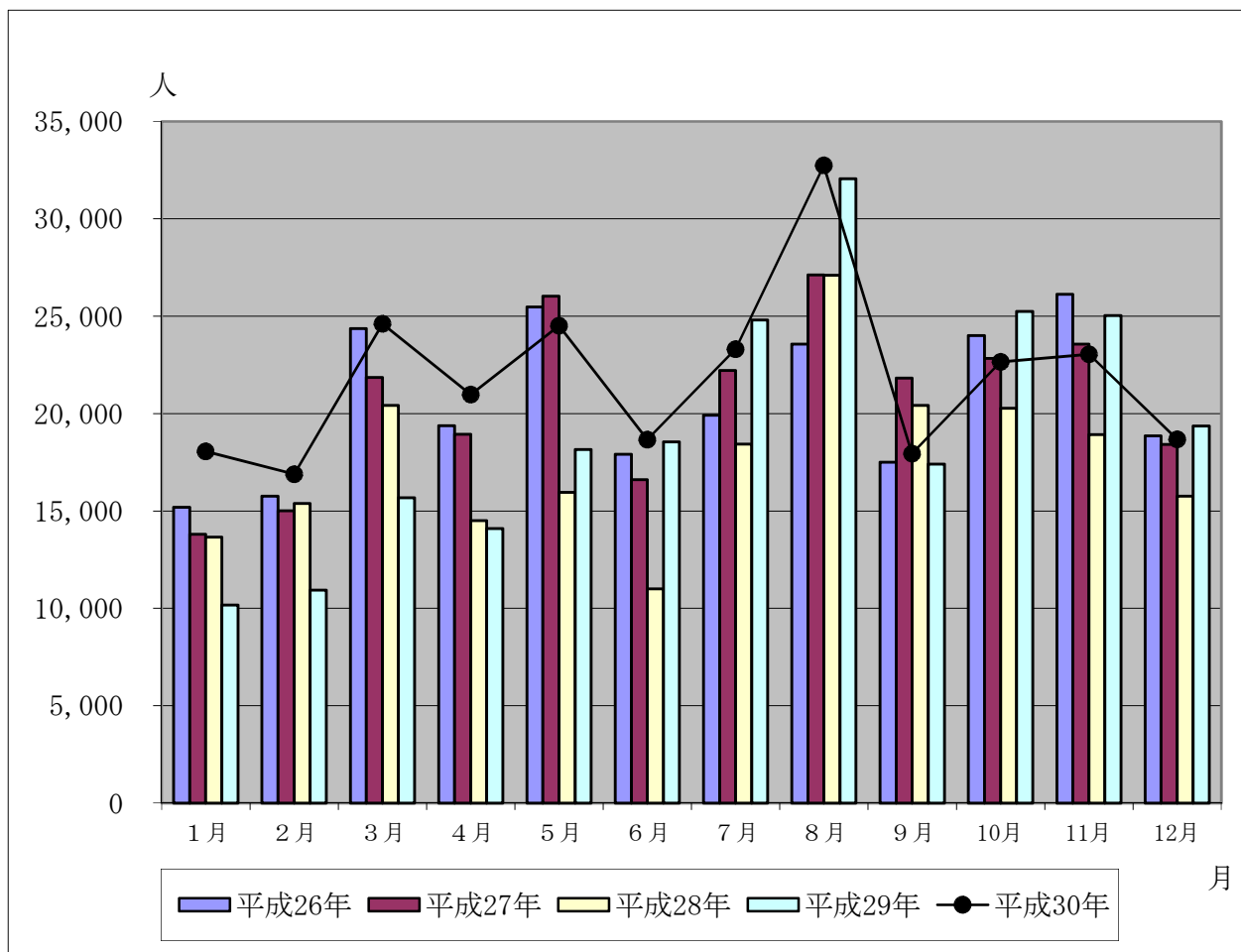
(単位：人)

国 籍	平成26年	平成27年	平成28年	平成29年	平成30年	
	宿泊者数	宿泊者数	宿泊者数	宿泊者数	宿泊者数	前年比
台 湾	1,464	2,891	1,538	856	1,129	131.9%
韓 国	3,955	6,676	9,632	10,600	15,394	145.2%
中 国	1,057	2,888	1,682	1,374	3,878	282.2%
香 港	451	685	2,297	1,008	1,663	165.0%
タ イ	-	-	-	10	50	500.0%
インドネシア	-	-	-	2	36	1800.0%
フィリピン	-	-	-	54	8	14.8%
シンガポール	-	-	-	14	46	328.6%
ロシア	-	-	-	1	1	100.0%
米 国	65	112	45	52	72	138.5%
英 国	291	323	454	180	244	135.6%
オランダ	5	26	22	53	42	79.2%
フランス	-	-	-	31	49	158.1%
ドイツ	-	-	-	7	16	228.6%
ヨーロッパ	64	62	45	11	42	381.8%
オセアニア	5	6	22	26	9	34.6%
南アメリカ	0	0	3	0	1	#DIV/0!
その他	310	277	552	764	232	30.4%
合 計	7,667	13,946	16,292	15,043	22,912	152.3%

⑥市内宿泊施設数

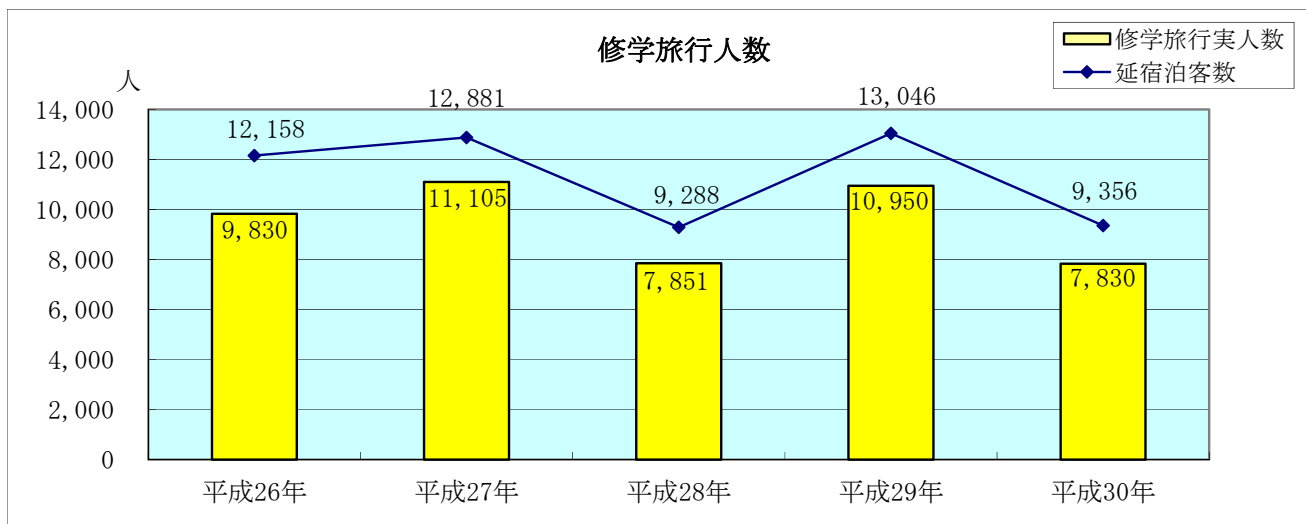
種 別	軒 数	部屋数	収容人数
ホテル	5	422	1,923
旅 館	24	239	528
ビジネス・民宿	39	200	821
民泊（簡易宿所）	159	280	811
合 計	227	1,141	4,083

⑦宿泊者数の推移



月	平成26年	平成27年	平成28年	平成29年	平成30年	前年比
1月	15,185	13,811	13,657	10,171	18,064	177.6%
2月	15,754	15,003	15,388	10,941	16,890	154.4%
3月	24,361	21,859	20,422	15,680	24,601	156.9%
4月	19,373	18,939	14,511	14,103	20,981	148.8%
5月	25,473	26,032	15,950	18,156	24,509	135.0%
6月	17,914	16,599	10,999	18,548	18,663	100.6%
7月	19,916	22,205	18,439	24,799	23,297	93.9%
8月	23,573	27,115	27,106	32,060	32,739	102.1%
9月	17,502	21,815	20,416	17,402	17,943	103.1%
10月	24,013	22,830	20,268	25,246	22,648	89.7%
11月	26,125	23,565	18,924	25,028	23,050	92.1%
12月	18,859	18,421	15,757	19,359	18,671	96.4%
合計	248,048	248,194	211,837	231,493	262,056	113.2%
月平均	20,671	20,683	17,653	19,291	21,838	113.2%

⑧修学旅行客数

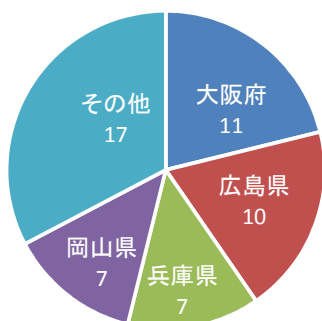


(単位：人)

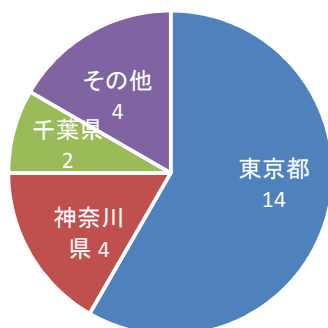
	平成26年	平成27年	平成28年	平成29年	平成30年	前年比
修学旅行学校数	74校	82校	66校	84校	76校	90.5%
修学旅行実人数	9,830	11,105	7,851	10,950	7,830	71.5%
延宿泊客数	12,158	12,881	9,288	13,046	9,356	71.7%

「都道府県別修学旅行学校数」

体験民泊修学旅行（上記表の内数）



ホテル宿泊修学旅行（上記表の内数）



※体験民泊修学旅行の年別の推移

	平成26年	平成27年	平成28年	平成29年	平成30年	前年比
学校数	52校	55校	44校	54校	52校	96.3%
宿泊客数	6,803人	7,171人	4,664人	6,500人	4,091人	62.9%
宿泊客延滞在数	8,431人	8,274人	5,497人	7,968人	5,029人	63.1%

※受入地区別の体験民泊修学旅行数

	田平	中平戸	生月	志々伎	大島	合計
学校数	43校	11校	12校	8校	2校	76校
宿泊客数	2,460人	581人	533人	379人	138人	4,091人
宿泊客延滞在数	2,945人	689人	664人	512人	219人	5,029人

※ホテル宿泊修学旅行の年別の推移

	平成26年	平成27年	平成28年	平成29年	平成30年	前年比
学校数	22校	27校	22校	30校	24校	80.0%
宿泊客数	3,027人	3,934人	3,187人	4,450人	3,739人	84.0%
宿泊客延滞在数	3,727人	4,607人	3,791人	5,078人	4,327人	85.2%

平成30年は全体として8校減少し、実人数は3,120人減少した。内訳として、ホテル宿泊は6校（711人）減少し、農家や漁師の家へ泊まる体験型民泊修学旅行は2校（2,409人）減少した。体験型民泊修学旅行は大阪府からの学校が多く、ホテル宿泊修学旅行は東京都からの学校が多かった。

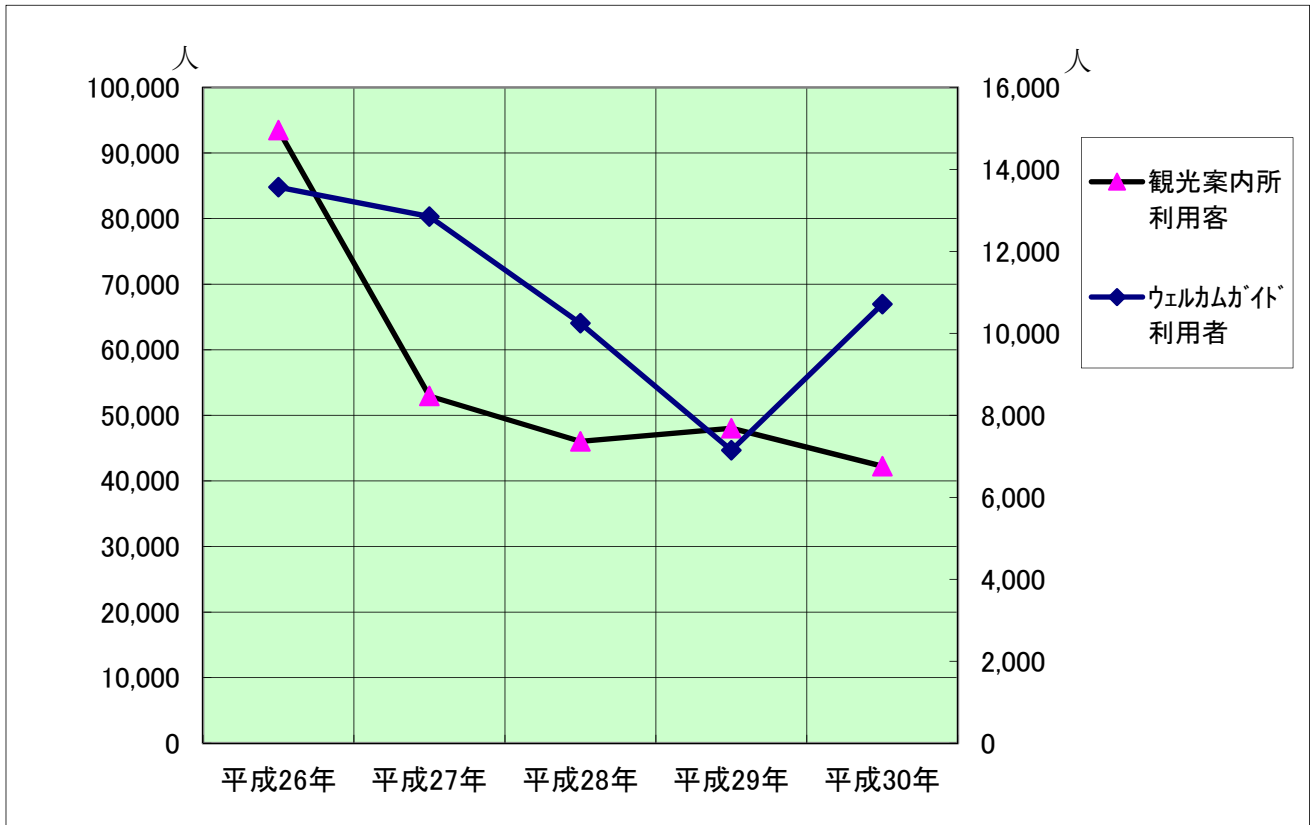
⑨体験観光客数

(単位:人)

体 験 名	平成26年	平成27年	平成28年	平成29年	平成30年	前年比
漁師体験(綾香水産)	905	1,522	779	880	951	108.1%
かまぼこ作り体験	35	0	0	0	0	-
干物作り体験	12	18	4	2	0	0.0%
いかしゃくり体験	4	0	0	0	0	-
漁師体験(志々伎)	466	544	407	727	22	3.0%
紙漉の里体験	440	640	336	528	274	51.9%
塩作り体験(塩炊き屋)	101	129	0	0	0	-
塩作り体験(長崎慈眼堂)	0	0	28	6	12	200.0%
イチゴ収穫体験	264	126	258	355	423	119.2%
茶道体験	0	28	18	61	38	62.3%
ガラス作り体験	-	343	169	179	190	106.1%
夏香収穫体験	91	73	0	0	0	-
乗馬体験	1,863	2,575	2,212	2,197	2,138	97.3%
平戸で遊ぼう	-	2,609	2,592	1,538	1,333	86.7%
合 計	4,181	8,607	6,803	6,473	5,381	83.1%

漁師体験などの本市でしか味わえない独特の体験メニューの人気の高い。イチゴ収穫体験は今年も大きく増加し、3年連続で大きく増加している。

⑩観光案内所利用者数の推移



観光案内所・ガイドステーション利用状況

(単位：人・件)

	平成26年	平成27年	平成28年	平成29年	平成30年
観光案内所利用客	93,483	52,938	46,030	48,025	42,243
観光案内所利用者一日平均	256.1	145.0	126.1	131.6	115.7
ウェルカムガイド利用件数	1,099	1,110	890	722	912
ウェルカムガイド利用者	13,566	12,851	10,247	7,148	10,713

平戸港交流広場 駐車場利用状況

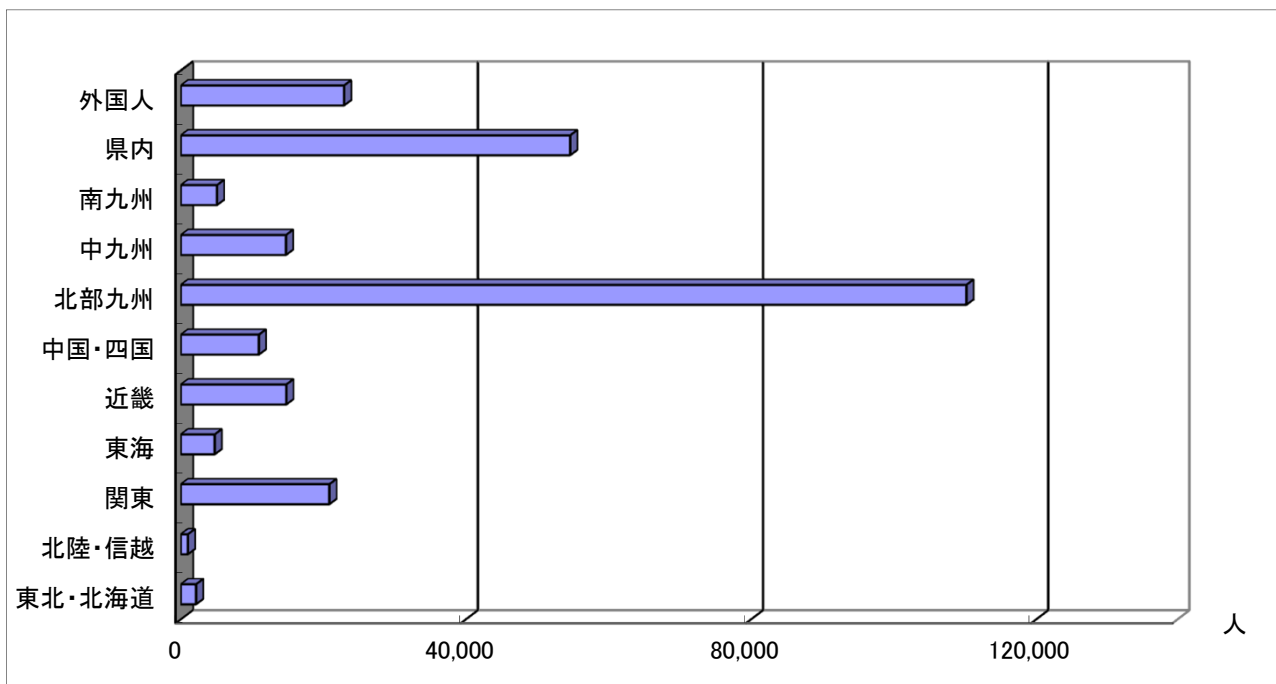
(単位：人・台)

	平成26年	平成27年	平成28年	平成29年	平成30年
一般車輛	57,790	55,969	57,681	62,170	63,973
観光バス	3,368	2,974	2,123	1,985	2,133
計	61,158	58,943	59,804	64,155	66,106
1日当たり	167.56	161.49	163.85	175.77	181.11

⑪地域別宿泊客数

(単位：人、%)

地 区	平成26年		平成27年		平成28年		平成29年		平成30年	
	宿泊数	構成比	宿泊数	構成比	宿泊数	構成比	宿泊数	構成比	宿泊数	構成比
東北・北海道	6,239	2.5%	3,232	1.3%	2,757	1.3%	2,571	1.1%	2,148	0.8%
北陸・信越	2,098	0.8%	1,359	0.5%	1,373	0.6%	1,330	0.6%	999	0.4%
関東	38,169	15.4%	38,298	15.4%	29,518	13.9%	26,769	11.6%	20,840	8.0%
東海	11,831	4.8%	10,797	4.4%	6,457	3.0%	5,367	2.3%	4,759	1.8%
近畿	30,932	12.5%	28,036	11.3%	26,558	12.5%	22,405	9.7%	14,797	5.6%
中国・四国	14,407	5.8%	12,352	5.0%	10,901	5.1%	12,351	5.3%	10,950	4.2%
北部九州	66,932	27.0%	74,996	30.2%	65,800	31.1%	81,312	35.1%	110,193	42.0%
中九州	16,267	6.6%	15,904	6.4%	13,647	6.4%	17,752	7.7%	14,761	5.6%
南九州	11,250	4.5%	6,043	2.4%	5,164	2.4%	4,694	2.0%	5,076	1.9%
県内	42,256	17.0%	43,231	17.4%	33,370	15.8%	41,899	18.1%	54,621	20.8%
外国人	7,667	3.1%	13,946	5.6%	16,292	7.7%	15,043	6.5%	22,912	8.7%
合 計	248,048	100.0%	248,194	100.0%	211,837	100.0%	231,493	100.0%	262,056	100.0%



※宿泊客の地域別表（宿泊施設の報告から分類）

地区別宿泊客率第1位は、北部九州（福岡・佐賀）地区で42.0%となっており、全体の70.4%が九州地区の宿泊客で占められている。

「都道府県別宿泊客数上位」

都道府県	1位	2位	3位	4位	5位
平成30年	福岡県	長崎県	佐賀県	東京都	熊本県
平成29年	福岡県	長崎県	佐賀県	大阪府	東京都
平成28年	福岡県	長崎県	大阪府	東京都	佐賀県
平成27年	福岡県	長崎県	東京都	大阪府	佐賀県
平成26年	福岡県	長崎県	東京都	大阪府	佐賀県

①平成30年イベント一覧表

(単位：人)

No	区分	日付	内 容	人 数		備 考
				H30	H29	
1	冬めぐり	通年	平戸キリシタン紀行	28,223	15,616	平戸市内
2		1月16日～3月31日	平戸天然ひらめまつり	9,232	10,171	市内の参画宿泊施設・飲食店
3		2月3日	子泣き相撲	1,250	1,200	最教寺
4		2月24日	川内峠野焼き	200	200	川内峠
5		2月11日	いきつきロードレース大会	729	783	生月町内
6		2月24日・25日	田平つばき物産展	1,605	1,300	田平町民センター
7		2月24日・25日	平戸瀬戸市場誕生際	3,312	11,220	平戸瀬戸市場
8	春めぐり	3月21日～4月8日	県立田平公園さくらまつり	6,248	4,701	田平公園
9		3月29日～3月31日	kidsジョブチャレンジ2018in平戸	3,517	-	平戸市内
10		4月21日	平戸春風オルレ	220	161	平戸北部地区
11		4月20日・22日	お庭めぐり	1,670	1,850	武家屋敷(9会場)
12		4月29日・30日	たびら春まつり	25,588	14,300	田平港シーサイドエリア広場
13		5月3日～5月5日	平戸海道渡海人祭	28,151	37,846	平戸大橋公園
14		5月3日	いきつき春まつり	3,200	3,000	館浦・壱部地区
15		5月12日・13日	お魚まつり&酒蔵まつり	2,600	4,300	志々伎漁協&福田酒造 森酒造場
16		5月29日	千光寺”献茶式”	100	100	千光寺
17		5月25日～5月27日	津吉茶市	5,000	8,000	津吉地区
18		5月26日	中津良川ホテルまつり	150	150	中津良川一帯
19	5月27日	按針忌	80	70	崎方公園按針塚	
20	夏めぐり	7月1日～9月31日	平戸で遊びつくせ!2018	1,333	1,585	平戸市内
21		7月13日～14日	鄭成功まつり	319	288	川内町
22		7月22日	館浦競漕船大会	1,213	1,935	館浦地区
23		8月3日	コックスフェスタ&王国祭	3,000	3,000	木引田町・宮の町
24		8月4日	平戸港夏まつり	17,000	17,000	平戸港交流広場
25		8月12日	大島村夏祭り花火大会	867	1,082	大根坂漁港埋立地
26	8月17日	たびら夏祭り	20,000	20,000	田平港一帯	
27	秋めぐり	9月1日～10月31日	平戸城再築城300周年記念「平戸、海のものごたり」	23,002	-	平戸城及び亀岡神社一帯
28		10月13日・14日	第12回ひらどツデーウォーク2018	2,234	2,068	生月町・平戸北部・田平町
29		10月20日・21日	平戸くんち城下秋まつり	26,000	22,000	市街地商店街

①平成30年イベント一覧表

(単位：人)

No	区分	日付	内 容	人 数		備 考
				H30	H29	
30	秋めぐり	11月24日・25日	平戸瀬戸市場「秋の収穫祭」	3,208	3,085	平戸瀬戸市場
31		11月11日	大島村ふるさとまつり	458	508	大島支所前広場
32		11月10日	九州オルレフェア 平戸秋風オルレ	178	177	平戸北部地区
33		11月23日	いきつき勇魚まつり	5,000	5,605	生月支所前漁港広場
34	冬めぐり	11月1日～12月30日	平戸天然あら鍋まつり	1,624	3,031	市内の参宿宿泊施設・飲食店
35		12月1日～1月9日	光のフェスタ2018	29,000	27,000	田平公園
合 計				255,511	223,332	

②平成30年各種会議・大会等

No	開催日	大会・各種会議名	延宿泊者数	備 考
1	30.1.27～1.28	第13回ホテル彩陽WAKIGAWAカップ フレッシュサッカーU-10大会	68人	平戸市総合運動公園 田平公園グラウンド
2	30.2.10～2.11	2018FebruaryCup U-11少年サッカー大会	73人	平戸市総合運動公園 田平公園グラウンドほか
3	30.3.26～3.28	久留米大学医学部陸上競技部合宿	83人	平戸市総合運動公園
4	30.4.25～4.26	第7回平戸ツツジグラウンド・ゴルフ大会	120人	平戸市総合運動公園 赤坂野球場
5	30.5.3～5.5	CAグランロッサ GW合宿	102人	平戸市総合運動公園
6	30.6.8～6.9	長崎県内営業所マネジメント研修in平戸	54人	ホテル彩陽WAKIGAWA
7	30.7.16～7.21	青山学院初等部5年生「海の生活」	770人	旗松亭
8	30.7.24～7.28	佐世保西高等学校夏季学習合宿（1年生）	994人	旗松亭
9	30.7.29～8.4	佐世保西高等学校夏合宿（3年生）	1,352人	旗松亭
10	30.7.31～8.3	佐世保北中学校学習合宿	352人	平戸海上ホテル
11	30.8.6～8.11	CAグランロッサ 1・2年生夏合宿	139人	平戸市総合運動公園
12	30.7.14～7.15	鄭成功生誕祭記念平戸サッカーフェスタU-10大会	78人	平戸市総合運動公園 田平公園グラウンド
13	30.12.22～12.23	第19回Noordwijkerhout VVSB CUP in HIRADO 2017	296人	平戸市総合運動公園 田平公園グラウンド 平戸・田平・生月中学校
合 計			4,481人	

③テレビ・ラジオ放送一覧表

No.	放送月日	テレビ局	番組名	放送内容
1	1月9日	NCC	なんでんカフェ	「魚芸人への道」(漁師体験) 出演:長崎亭きよちゃんぽん
2	1月13日	KBC	九州だし紀行	あごだし、漁師体験、平戸の街なか風景
3	1月27日	TBS	王様のブランチ	「2018ご当地グルメランキングBEST7!」 第5位:長崎県「カストース」
4	1月29日	FM福岡	モーニングジャム	平戸天然ひらめまつり情報
5	2月13日	TBS	マツコの知らない世界	「ちゃんぽんの世界」(平戸ちゃんぽん)
6	2月22日	NCC	とことんHappy!	平戸天然ひらめまつり情報
7	3月1日	NCC	なんでんカフェ	平戸天然ひらめまつり情報
8	3月5日	KBC	ドオーモ	「実は日本一ファイル」(日本一間隔が短いバス停「志々伎児童館～志々伎」)
9	4月26日	KBC	ドオーモ	「俺たちのGW突入企画 佐世保・平戸で気分上々!!」(市内ホテル他)
10	5月8日	KAB(熊本朝日)	くまパワ	「特集 平戸の旅」(平戸市内紹介:見どころ、カストース、食事処等)
11	5月13日	TBS	マツコの知らない世界 傑作選	「ちゃんぽんの世界」(平戸ちゃんぽん)
12	6月30日～7月1日	TV各局	各局ニュース報道	世界遺産登録(長崎と天草地方の潜伏キリシタン関連遺産)
13	7月9日	TBS	世界遺産 THE WORLD MERITAGE	「長崎と天草地方の潜伏キリシタン関連遺産」(中江ノ島、かくれキリシタン)
14	7月17日	NHK他	各局ニュース報道	春日棚田米、新作菓子発表会の報道
15	7月21日	BS日テレ	夢釣行～一魚一会の旅～	「アラの最盛期に沸く平戸の海～泳がせ釣りで幻の巨大魚に挑む～」
16	7月30日	NHK福岡	まるごと九州	平戸の聖地と集落(春日集落、安満岳、中江ノ島)
17	7月30日	BS朝日	新・にはん風景遺産	「祈りの長崎・平戸～キリシタンの聖地を訪れて～」(春日集落、生月島)
18	7月30日	KTN	ヨジマル!	「長崎・丸山のルーツを求めて」(川内地区)
19	7月31日	TNC	ドキュメント九州	「それいけ平戸 おっ!ダチョウ村」
20	8月25日	テレビ朝日	日本のチカラ	「お茶と和菓子とオランダと」 現代版「百菓之図」の取り組み
21	8月18日	BSS(山陰ラジオ)	シニアの扉	平戸の聖地と集落(春日集落)、平戸市内紹介
22	9月25日	NCC	新・にはん風景遺産(再)	「祈りの長崎・平戸～キリシタンの聖地を訪れて～」(春日集落、生月島)
23	9月29日	NIB	よる～じげ	ルー大柴が長崎の夜の町を網羅(平戸市内 飲食店舗)
24	10月5日	NHK全国	ごごナマ 助けて!きわめびと	「あなたも地域も幸せになれる!ふるさと納税活用術」(平戸市ふるさと納税)
25	10月7日	NHK全国	歴史秘話ヒストリアSP	「世界遺産 長崎・天草 キリシタン不屈の物語」(生月島)
26	11月5日	FBS	めんたいワイド	平戸あら鍋まつり情報、春日集落ライトアップ他
27	11月9日	TNC	ももち浜ストア	「海鮮バイキング&平戸めぐり」(読売旅行主催ツアー紹介)
28	11月24日	BSテレ東	ミステリアス・ジャパン	「かくれキリシタンの霊山」(安満岳、丸尾山 ナビゲーター:西本智美)
29	12月16日	BS日テレ	最強!釣りが対決	「長崎遠征平戸沖 落とし込みでビックファイト」(アラ、ブリ ※料理紹介あり)
30	12月26日	NBC	Nスタプラス長崎	「長崎この1年2018」 世界遺産登録、半年経過の状況(春日集落)
31	12月27日	NCC	新・にはん風景遺産(再)	「祈りの長崎・平戸～キリシタンの聖地を訪れて～」(春日集落、生月島)
32	12月～	全国CM	コムテック(COMTEC)	ドライブレコーダー コマーシャル(ロケ地:生月サンセットウェイ)

④雑誌・新聞等掲載一覧表

No.	カテゴリー	発売	会社名	内容
1	雑誌	1月26日	湯めぐり屋 長崎2号店	長崎県内68施設の温泉・クーポンブック(市内宿泊施設紹介)
2	雑誌	2月17日	るるぶドライブ九州ベストコース'19	ドライブコース紹介(平戸大橋～市街地～宝亀・紐差～生月島)
3	雑誌	3月13日	福岡から行く大人の1泊2日旅	平戸観光スポット、飲食店、土産店紹介
4	書籍	3月30日	かくれキリシタンの起源 信仰と信者の実相	生月・平戸のかくれキリシタン全般
5	雑誌	4月1日	じゃらん5月号	近距離島の旅(生月島特集1P)
6	雑誌	4月1日	ながさきプレス4月号	イベント情報(平戸春風オルレ)
7	雑誌	5月15日	るるぶ 長崎ベスト'19	平戸の聖地と集落、平戸百菓スイーツ之図
8	雑誌	5月18日	まっぷる長崎'19	平戸港町さんぽ・平戸ごちそう・平戸菓子コレクション・スポット紹介
9	雑誌	5月20日	遊人 6.7月	世界遺産候補とグルメ巡り、体験紹介、平戸温泉
10	雑誌	6月1日	じゃらん7月号	夏の家族旅行パーフェクトBOOK(市内宿泊施設紹介)
11	書籍	6月10日	祈りの記憶 長崎と天草地方の潜伏キリシタンの世界	世界遺産「長崎と天草地方の潜伏キリシタン関連遺産」(平戸の聖地と集落)
12	雑誌	6月22日	九州の島旅	漁師体験、観光スポット紹介(特集2P)
13	新聞	7月1日	各社新聞紙面トップニュース	世界遺産登録決定「長崎と天草地方の潜伏キリシタン関連遺産」関連ニュース
14	雑誌	7月1日	じゃらん8月号	夏絶景ドライブ(人津海水浴場・川内峠・塩俣の断崖・飲食店)
15	雑誌	7月1日	ながさきプレス7月号	平戸港夏まつり・根獅子の浜海水浴場
16	パンフ	7月1日	JR九州「NAGASAKI」パンフレット	世界遺産「長崎と天草地方の潜伏キリシタン関連遺産」(平戸の聖地と集落)
17	雑誌	7月15日	島へ 8月号	平戸市特集(市街地、薄香、千里ヶ浜、生月島、的山大島)
18	書籍	8月20日	Leak 9.10月号	平戸の聖地と集落、他観光スポット、飲食店情報
19	雑誌	9月1日	じゃらん10月号	おひとりさま本特集(市内観光スポット、イベント情報(平戸城他))
20	雑誌	10月1日	KOBECCO	平戸・五島列島の旅(平戸の聖地と集落)
21	雑誌	10月1日	婦人画報11月号	世界遺産「長崎と天草地方の潜伏キリシタン関連遺産」(平戸の聖地と集落)
22	雑誌	10月26日	コロンプス11月号	地域のゲンキ企業ガイド(市内製油事業者、宿泊事業者)
23	機内誌	11月1日	機内誌「ソラタネ」11月号	平戸12ページ特集(観光スポット、世界遺産関連、土産品、飲食店他)
24	新聞	11月1日	長崎新聞	平戸天然クエ(鱈)まつり 記事掲載
25	新聞	11月5日	西日本新聞 県内版	平戸天然クエ(鱈)まつり 記事掲載
26	新聞	11月10日	西日本新聞 全九州版	「いい湯だな」コーナー あら鍋まつり紹介

④雑誌・新聞等掲載一覧表

No.	カテゴリー	発売	会社名	内容
27	新聞	11月14日	西日本スポーツ新聞 全九州版	「いい湯だな」コーナー あら鍋まつり紹介
28	雑誌	11月15日	福岡発 日帰り大人の小さな旅Vol.2	世界遺産「長崎と天草地方の潜伏キリシタン関連遺産」(平戸の聖地と集落)
29	フリペ	11月15日	face nagasaki 12月号	平戸天然クエ(鱈)まつり 情報掲載
30	雑誌	11月27日	ながさきプレス12月号	平戸天然クエ(鱈)まつり 情報掲載
31	雑誌	12月1日	じゃらん1月号	平戸クエ(鱈)まつり・お出かけ情報
32	雑誌	12月6日	月刊歴史街道1月号	「世界遺産に登録！かくれキリシタンを平戸に訪れて」(平戸7P特集)
33	新聞	12月11日	旅行新聞 12/11,21合併号	ひらめまつり、春日集落
34	新聞	12月22日	九州ウォーカー早春1月号	平戸天然ひらめまつり情報掲載
35				
36				
37				
38				
39				
40				
41				
42				
43				

⑤観光関係年表

年月日	主なできごと
1871年11月	長崎・島原・平戸・大村・福江の5県が合併、長崎県となる
1893年5月	鶴ヶ峰邸（現松浦史料博物館）落成
1893年9月	同茶室「閑雲亭」落成
1916年5月24日	仏涅槃図、環頭太刀国指定文化財
1922年10月12日	オランダ商館跡国指定文化財（史跡）
1929年	現紐差天主堂建立
1931年	現聖フランシスコ・ザビエル記念聖堂建立
1935年	国鉄伊佐線（松浦線）志佐・平戸口間開通
1939年1月	国鉄伊万里線（松浦線）平戸口・潜竜間開通
1942年11月	関門トンネル開通
1945年3月	国鉄松浦線有田・伊万里・平戸口・佐世保全区間開通
1949年	ザビエル来訪及び平戸港開港400年記念祭
1951年6月9日	黒子島原始林国指定文化財（天然記念物）
1954年	三浦按針の墓建立
1955年1月1日	平戸市誕生（1町6村合併）
1955年3月16日	西海国立公園指定
1955年4月1日	平戸観光協会設立
1955年10月26日	松浦史料博物館開館
1956年5月15日	川内峠観光道路開通
1957年7月5日	川内峠吉井勇歌碑建立
1959年4月	平戸・佐世保間コバルトライン就航
1959年11月12日	平戸観光資料館開館
1961年9月	平戸・平戸口間フェリー就航
1962年1月30日	平戸城本丸開館
1962年8月25日	鄭成功廟落成
1962年10月24日	平戸城・櫓等落成
1964年8月	平戸・平戸口間グラスボート就航
1964年10月	新幹線東京・大阪間開通
1964年10月	オリンピック東京大会
1964年	三浦按針夫婦塚建立
1965年5月24日	ジャガタラ娘像建立
1968年1月	国際会館落成
1969年7月	アポロ11号月面着陸
1969年10月21日	定期観光バス開設
1969年10月	第24回国民体育大会秋季大会長崎大会（平戸・相撲競技）
1970年3月	日本万国博覧会（大阪）
1970年8月	平戸・平戸口間大型フェリー就航
1971年6月	沖縄返還
1972年3月	平戸市風致保存都市宣言
1972年3月	山陽新幹線大阪・岡山間開通
1973年3月	平戸大橋起工
1973年11月	オイルショック経済不況
1975年3月20日	山陽新幹線全面開通
1975年3月20日	平戸口・福岡間定期バス路線開設
1975年4月1日	主要地方道平戸・田平線、国道383号線に昇格
1975年5月	長崎新空港開港
1975年7月	沖縄海洋博覧会
1975年7月	国鉄長崎線・佐世保線全面電化
1975年7月	長崎・宮崎間定期航空路開設
1976年8月10日	平戸市役所新庁舎落成
1976年9月17日	阿値賀島国指定文化財（天然記念物）
1977年3月	川内峠園地整備完成
1977年4月1日	平戸市民憲章制定
1977年4月4日	平戸大橋開通
1977年4月	長崎・名古屋間定期航空路線開設
1978年1月21日	幸橋国指定文化財
1978年3月	平戸城懐柔櫓復元
1978年10月	長崎・大分間定期航空路線開設
1979年9月	長崎・上海間定期航空路線開設
1980年3月	白岳自然公園整備事業完成
1980年4月29日	生月大漁藍観音開眼
1981年3月	神戸ポトピア開催

年月日	主なできごと
1981年5月21日	平戸・長崎間直通バス路線開設
1982年6月8日	紐差教会ポスター、日観協ポスターコンクール入賞
1982年6月23日	東北新幹線大宮・盛岡間開通
1982年7月15日	切支丹資料館開館
1982年11月15日	上越新幹線大宮・新潟間開通
1982年11月17日	九州横断自動車道長崎・大村間開通
1982年12月	鯛の鼻自然公園整備事業完成
1983年11月16日	遣唐使船入港
1983年12月25日	平戸観光映画作成（日本産業映画コンクール、日本観光協会長賞受賞）
1984年3月31日	幸橋改修復元、幸橋御門完成
1984年3月31日	富春庵整備事業完成
1984年3月31日	平戸・平戸口間フェリー廃止
1984年6月8日	鄭成功360年記念祭
1984年6月14日	観光案内テレホンサービス開始
1984年6月15日	第1回空海まつり（真言宗五派管長来平）
1984年6月22日	遣唐使船ぐしき平戸・平戸口間就航（1986年廃止）
1984年7月11日	山鹿光世歌碑建立（根獅子）
1985年7月3日	善通寺市との姉妹都市提携
1985年8月1日	文化センター・レストハウス完成
1985年8月1日	第1回南蛮まつり
1986年3月31日	川内峠インフォメーションセンター完成
1986年12月2日	第1回産業まつり
1987年1月8日	平戸神楽国指定重要無形民俗文化財
1987年4月1日	国鉄民営化・JR九州開業
1987年4月	平戸大橋10周年、平戸城築城280周年復元25周年記念事業
1987年4月	平戸大橋イルミネーション点灯
1988年3月13日	青函トンネル開通
1988年4月1日	第3セクター松浦鉄道スタート
1988年4月10日	本州四国間を結ぶ瀬戸大橋開通
1988年6月1日	平戸・オランダ村間コバルトクイーン号就航
1988年6月6日	紺糸威肩白赤胴丸国指定文化財
1988年6月15日	平戸・オランダ村（長崎空港）間オーシャンライン開設
1988年7月2日	渡唐大使尊像建立開眼
1988年11月1日	西高野山三重の塔建立（最教寺）
1989年	平戸城北虎口門書院整備工事
1989年11月	第1回田助ハイヤマ祭り
1990年5月	超高速船ビートル就航
1990年7月	第1回平戸オープンヨットレース
1990年	平戸城北虎口門狸櫓修復工事
1991年	観光案内板標識工事（公園・武雄ICなど）
1992年3月	ハウステンボス開園
1992年3月	ライフカントリー竣工
1992年9月	ひらど大橋西海マラソン&ウォーク'92
1993年	平戸城本丸改修工事
1993年9月	平戸大橋ハーフマラソン&ウォーク'93（～2005年まで）
1994年3月	超高速船ビートル休止
1994年	平戸城見奏櫓改修工事
1995年10月20日	中国福建省南安市と友好都市締結
1995年11月	キングオブビックスストーン福岡ー平戸間就航
1995年	平戸城防犯外灯設備改修工事
1995年	平戸城見奏櫓改修工事
1996年3月	平戸大橋通行料金改定（普通車100円）
1996年4月	社団法人平戸観光協会発足
1996年5月	第1回渡海人まつり（平戸大橋架橋20周年記念）
1996年10月	温泉資源可能性広域調査開始
1996年	平戸城本丸改修工事
1996年	半元キャンプ場整備（ハンガロー・オートキャンプ場）（～1997年まで）
1997年5月	福鶴じゃがたらお春博物館
1997年7月	ふえにつくす福岡ー平戸間期間限定就航（8月末）
1997年10月25日	日本民俗音楽学会開催（～26日まで）
1997年12月15日	平戸ジャンガラ国指定
1997年12月	幸橋御門修繕工事
1998年3月	奥平戸観光案内板整備

年月日	主なできごと
1998年5月	全国水浴場55選に根獅子の浜海水浴場が選定
1998年8月	第1回平戸南風夜風人まつり
1998年8月	新平戸観光ビデオ完成
1998年10月	第1回平戸大茶会
1998年	平戸城塀修復工事
1999年1月	温泉掘削開始
1999年3月	平戸市観光開発計画策定
1999年3月	観光誘導案内板整備（三川内IC～吉井）
1999年8月	平戸観光シンボルマーク制定
1999年10月	ザビエル来訪450周年記念ザビエル聖腕平戸来訪
1999年10月	川内峠園地整備起工（県事業）
2000年1月1日	日蘭交流400周年記念事業開始
2000年3月	前津吉インフォメーション完成
2000年3月	史跡等説明板整備
2000年3月	カロン庭園整備
2000年3月	オランダ公園整備
2000年3月	歴史の道整備（有名人物像設置）
2000年3月31日	平戸港交流広場イルミネーション点灯式
2000年4月	オープンカフェ設置
2000年4月1日	平戸港交流広場オープン
2000年4月1日	平戸温泉給湯センター供用開始
2000年4月21日	ワング大使一行来平
2000年7月15日	史跡めぐりバス運行（2001年3月31日まで）
2000年8月	国姓爺鄭成功伝映画ロケ
2000年9月	新銘菓「花かすていら」完成
2000年12月	亀岡公園整備事業起工
2001年3月	日本の水浴場88選に根獅子の浜海水浴場が選定
2001年3月	外国人観光客受入体制整備（4ヶ国語説明板：平戸公園、交流広場、鄭成功廟、平戸城、パンフレット）
2001年3月	平戸市観光誘導案内板新規設置
2001年9月	米同時多発テロ
2001年12月26日	新佐世保駅開業
2001年12月28日	光明寺の経堂・鐘堂・山門平戸市指定文化財となる
2002年2月	第1回平戸温泉城下雛まつり開催
2002年3月	下中津良道路公園完成
2002年3月	外国人観光客受入体制整備（4ヶ国語説明板9基、パンフレット）
2002年3月	平戸市観光誘導案内板（史跡説明板）設置
2002年3月19日	平戸礫岩の岩石地植物群落が国の天然記念物に指定
2002年4月1日	ふれあいバス運行開始
2002年5月	日本観光ポスターコンクールでポスターの「平戸の文字」が入選
2002年10月	日中合作映画「国姓爺合戦」が完成し、上映開始
2002年12月	崎方公園整備事業起工
2003年2月8日	「按針の館」完成記念式典
2003年2月	重症急性呼吸器症候群（SARS）が香港・ベトナムで発生
2003年3月25日	宝亀教会が県の有形文化財に指定
2003年4月1日	野子町高島～宮の浦間に定期航路開設
2003年8月2日	全国高校総合体育大会「長崎ゆめ総体」相撲競技開催（～4日まで）
2004年2月	平戸温泉うで湯・あし湯完成
2004年2月	平戸市木場町大聖寺の「銅造大日如来坐像」が県の文化財に指定
2004年3月	吉井勇歌碑修復工事
2004年3月	韓国からの団体観光ビザ免除
2004年3月	木ヶ津町の樹齢100年の桜を慈眼桜（ジゲンザクラ）に命名
2004年4月24日	南・北九十九島遊覧船が5月9日まで期間限定で運行
2004年4月	崎方展望デッキ完成
2004年4月	重点的観光プロモーション事業が県北地区で実施
2004年5月25日	弘法大師渡唐1200年記念祭の開催
2004年6月	城下町地区の「まちづくり基本計画」策定
2004年8月	平戸城下旧町が県の「美しいまちづくり重点地区支援地区」に認定
2004年8月1日	アテネオリンピック開催
2004年9月	平戸市民パスポート（1年間無料）発行
2004年9月	中国からの団体観光ビザ免除
2004年10月12日	平戸市入口遺跡から最古級石器70点が新たに出土
2004年11月	「ひらど新鮮市場」オープン

年月日	主なできごと
2004年12月17日	オランダお春号運行開始
2005年1月15日	市制施行50周年記念式典
2005年2月	観光案内所リニューアル工事
2005年2月	平戸港護岸に木製遊歩道「波棚のプロムナード」完成
2005年3月5日	北松西部4市町村合併調印式
2005年3月19日	キャスビレッジ(旧オランダ村)グランドオープン
2005年3月25日	「甲子夜話」「地球儀・天球儀」が県指定文化財に指定
2005年3月30日	県指定有形文化財の「宝亀カトリック教会」第1期保存修復工事が終了
2005年3月	「御部屋の坂庭園」完成
2005年3月	「平戸つつじふれあい公園」完成
2005年5月6日	長崎・佐世保市で「釣りバカ日誌16」ロケ開始
2005年5月16日	財団法人松浦史料博物館50周年式典開催
2005年5月29日	西海国立公園50周年記念式典開催
2005年6月3日	大型客船「にっぽん丸」が平戸に初寄港
2005年6月19日	「田助ハイヤ節伝承館」完成
2005年10月1日	生月大橋料金改定
2005年10月1日	新「平戸市誕生」(平戸市、生月町、田平町、大島村合併)
2005年10月1日	第1回平戸城下歌仙灯籠まつり開催
2005年10月9日	キャスビレッジ(旧オランダ村)閉鎖
2005年12月17日	第2フェリー大島完成
2006年1月21日	「松浦史料博物館」国の有形文化財へ答申
2006年2月10日	長崎市「出島」建物を復元
2006年2月13日	日本100名城に平戸城が選定
2006年5月10日	快水浴場百選に根獅子海水浴場が選定
2006年5月16日	大型客船「ふじ丸」が平戸に初寄港
2006年5月21日	新「平戸市」誕生記念式典開催
2006年6月17日	ザビエル生誕500年を記念してザビエルの子孫が平戸へ
2006年11月21日	長崎の教会群とキリスト教関連遺産が世界遺産に推薦(田平天主堂・宝亀教会)
2006年11月30日	平戸和蘭商館復元を発表
2007年1月30日	長崎の教会群とキリスト教関連遺産暫定リスト入り
2007年3月24日	的山大島風力発電所落成式
2008年2月22日	「田助ハイヤ節」県指定文化財(無形民俗)
2008年5月21日	公共の宿「たびらんど」売却
2008年6月9日	大島村神浦地区の町並みが重要伝統的建造物群保存地区に選定
2008年7月10日	大島村「大根坂白浜海水浴場」開設
2009年4月1日	平戸・田平・生月・大島観光協会合併により「平戸観光協会」発足
2009年4月18日	2009「平戸オランダ年」400周年記念事業オープニング
2009年4月22日	「平戸・佐世保・西海ロングステイ観光圏」国土交通大臣から認定
2009年4月23日	たびら昆虫自然園に田平天主堂鳥山神父から昆虫標本400箱寄贈
2009年7月18日	平戸大橋LEDによるライトアップ点灯開始
2009年9月4日	大型客船「ばしふいっくびいなす」平戸川内港に初寄港
2009年9月20日	食彩フェスタ実施
2009年10月1日	平戸観光協会 平戸⇄福岡間直行バス(YOKARO号)運行開始
2009年11月30日	平戸観光資料館閉館
2009年12月19日	2009「平戸オランダ年」ファイナルイベント「クリスマスフェスタ」
2010年1月10日	NHK大河ドラマ「龍馬伝」放送開始
2010年2月14日	第1回平戸検定実施
2010年2月22日	国指定重要文化的景観選定(春日町、獅子町、根獅子町、宝亀町、田崎・神鳥・迎紐差地区)
2010年3月5日	旧松浦家住宅、紐差教会、戸石川ハルサザンカ、松浦家伝来少年用渡来上着2着 県指定文化財指定
2010年3月18日	川内峠インフォメーションセンターリニューアル工事竣工
2010年3月20日	西九州自動車道相浦中里IC・佐世保みなとIC間開通
2010年3月30日	たびら昆虫自然園展示館(増築)完成
2010年4月1日	平戸・生月大橋通行料無料化実施
2010年6月4日	平戸市観光戦略協議会発足
2010年8月5日	国指定重要文化的景観追加選定(主師町、飯良町)
2010年9月18日	テーマパークイベント「平戸藩の秋めぐり」実施(期間9/18~11/23)
2010年10月8日	大型客船「ばしふいっくびいなす」平戸川内港に2度目の寄港
2010年9月29日	東アジア誘客3県都市連携会議 設立
2010年11月30日	平戸オランダ商館1639年築造倉庫復元事業 竣工
2011年3月11日	東日本大震災発生
2011年7月9日	テーマパークイベント「平戸藩の夏めぐり」実施(期間7/9~8/17)

年月日	主なできごと
2011年7月11日	マスコットキャラクター「オランダかびたんず」誕生
2011年9月13日	西九州自動車道佐々IC・相浦中里IC間開通
2011年9月17日	テーマパークイベント「平戸藩の秋めぐり」実施（期間9/17～11/23）
2011年9月17日	平戸オランダ商館開館記念式典
2011年9月18日	オランダ王国・ノールトワイケルハウト市姉妹都市締結
2011年9月20日	平戸オランダ商館開館
2011年11月3日	長崎～上海航路11月就航記念便運行
2012年2月25日	田平港シーサイドエリア活性化施設（愛称：平戸瀬戸市場）オープン
2012年3月17日	テーマパークイベント「平戸藩の春めぐり」実施（期間3/17～5/27）
2012年3月24日	西九州自動車道唐津IC・唐津千々賀山田IC間開通
2012年4月12日	よしもと住みます芸人・長崎亭キョちゃんぼん「平戸藩お笑い城代家老」就任
2012年6月1日	テーマパークイベント「平戸藩の夏めぐり」実施（期間6/1～8/31）
2012年8月6日～10日	英進館株式会社 英進館夏季特訓合宿中3SA誘致（6,954名）
2012年8月25日	高倉健主演映画「あなたへ」公開（ロケ地：薄香地区）
2012年9月1日	テーマパークイベント「平戸藩の秋めぐり」実施（期間9/1～11/30）
2012年9月26日	10/13長崎港発便より長崎～上海航路運休
2012年10月17日	伊万里鍋島焼協同組合より「色絵桜樹文瓶子」平戸城へ献上
2012年10月23日～29日	第10回全国和牛能力共進会 長崎県大会開催
2012年10月27日	平戸新名物「平戸ちゃんこ鍋」誕生
2012年11月28日	長崎～上海航路運休継続を発表
2012年11月28日	メガソーラー稼動（下中野）
2012年12月1日	テーマパークイベント「平戸藩の冬めぐり」実施（期間12/1～2/28）
2013年1月8日	市民参加による「おもてなし」宣言
2013年1月11日	平戸中学校新校舎落成式
2013年1月29日	九州オルレ・平戸コース認定
2013年3月1日	テーマパークイベント「平戸藩の春めぐり」実施（期間3/1～5/31）
2013年3月23日	西九州自動車道唐津千々賀山田IC・北波多IC間開通
2013年4月30日	大型客船「にっぽん丸」が平戸・川内港に2度目の寄港
2013年5月25日～26日	ANJINサミット・按針忌
2013年6月1日	テーマパークイベント「平戸藩の夏めぐり」実施（期間6/1～8/31）
2013年6月28日～7月1日	第35回西日本軟式野球大会2部（兼第69回国民体育大会軟式野球リハーサル大会）
2013年7月13日	台南市台日友好交流協会との市民交流促進協定締結式
2013年7月14日	鄭成功記念館開館
2013年7月25日～8月29日	英進館夏期企画合宿IN平戸（約1,100名）
2013年8月2日～4日	第91回全国高等学校相撲選手権大会「北部九州総体」（平戸会場：相撲）
2013年8月25日	第52回全国教職員相撲選手権大会（兼第69回国民体育大会相撲競技リハーサル大会）
2013年9月1日	テーマパークイベント「平戸藩の秋めぐり」実施（期間9/1～11/30）
2013年10月26日	平戸英国商館設置記念式典「平戸英国商館設置400周年記念事業」
2013年11月1日	指揮者「西本智実」氏 平戸名誉大使第1号に就任
2013年12月1日	テーマパークイベント「平戸藩の冬めぐり」実施（期間12/1～2/28）
2013年12月22日	服部栄養専門学校校長「服部幸應」氏 平戸大使に就任
2014年3月1日	テーマパークイベント「平戸藩の春めぐり」実施（期間3/1～5/31）
2014年4月1日	「平戸市観光交通ターミナル」オープン
2014年6月1日	テーマパークイベント「平戸藩の夏めぐり」実施（期間6/1～8/31）
2014年8月22日	おかえりなさいビートル・ようこそ西本智美さん歓迎セレモニー開催
2014年8月23日	世界遺産登録推進コンサート
2014年9月1日	テーマパークイベント「平戸藩の秋めぐり」実施（期間9/1～11/30）
2014年9月5日	中国南安市寄贈「鄭成功像」設置除幕式
2014年10月13日～15日	第69回国民体育大会「長崎がんばらんば国体」相撲競技会
2014年10月18日～21日	第69回国民体育大会「長崎がんばらんば国体」軟式野球競技会
2014年10月20日	大型客船「ばしふいっくびいなす」平戸川内港に3度目の寄港
2014年10月28日～29日	再生可能エネルギー推進平戸大会「第17回全国風サミット」
2014年11月1日	「平戸なう」創刊
2014年12月1日	テーマパークイベント「平戸藩の冬めぐり」実施（期間12/1～2/28）
2014年12月1日	平戸城耐震化工事の為、休館（2014年12月1日～2015年2月28日）
2015年2月1日	西九州自動車道唐津北波多IC・南波多谷口IC間開通
2015年3月1日	テーマパークイベント「平戸藩の春めぐり」実施（期間3/1～5/31）
2015年3月14日	西九州自動車道山代久原IC・今福IC間開通
2015年4月1日	「長崎県平戸漁港六次郎」オープン
2015年6月1日	テーマパークイベント「平戸藩の夏めぐり」実施（期間6/1～8/31）
2015年7月1日	夏の旅行商品「～指令～平戸で遊びつくせ!!」実施（期間7/1～9/30）
2015年9月1日	テーマパークイベント「平戸藩の秋めぐり」実施（期間9/1～11/30）
2015年9月1日	ひらどフォトアートコンテスト開催

年月日	主なできごと
2015年9月8日	「JR九州高速船ビートル」平戸初の国際航路臨時便運行（平戸→釜山）
2015年9月19日	西海国立公園60周年記念式典開催
2015年10月1日	市制施行10周年記念式典開催
2015年11月4日	「JR九州高速船ビートル」国際航路臨時便運行（平戸→釜山）
2015年12月1日	テーマパークイベント「平戸藩の冬めぐり」実施（期間12/1～2/29）
2016年3月1日	テーマパークイベント「平戸藩の春めぐり」実施（期間3/1～5/31）
2016年4月14日	熊本地震発生
2016年4月23日	平戸市生月町博物館・島の館「フィッシャーマンズアリーナ」オープン
2016年6月1日	テーマパークイベント「平戸藩の夏めぐり」実施（期間6/1～8/31）
2016年7月1日	夏の旅行商品「～指令～平戸で遊びつくせ!!」実施（期間7/1～10/1）
2016年8月2日	「ホテル彩陽 WAKIGAWA」リニューアルオープン
2016年9月1日	テーマパークイベント「平戸藩の秋めぐり」実施（期間9/1～11/30）
2016年9月25日	鄭成功記念館山門完成
2016年10月15日～17日	ねんりんピック長崎2016 ゲートボール交流大会
2016年10月22日～31日	光と食の祭典開催
2016年12月1日	テーマパークイベント「平戸藩の冬めぐり」実施（期間12/1～2/28）
2017年3月1日	テーマパークイベント「平戸藩の春めぐり」実施（期間3/1～5/31）
2017年5月20日～21日	平戸城宿泊イベント「キャッスルステイ」開催
2017年6月9日	湯快リゾート「平戸千里ヶ浜温泉ホテル蘭風」オープン
2017年7月1日	テーマパークイベント「平戸藩の夏めぐり」実施（期間7/1～8/31）
2017年9月18日	長崎の味「あごだし」ポテトチップス発売
2017年10月1日	テーマパークイベント「平戸藩の秋めぐり」実施（期間9/1～11/30）
2017年10月18日	大型客船「ばしふいっくびいなす」平戸川内港に4度目の寄港
2017年11月5日	西九州自動車道今福IC・調川IC間開通
2017年11月30日	台湾台南市政府・台南市鄭成功祖廟・葉豊傑氏寄贈「鄭成功像」設置除幕式
2017年12月1日	テーマパークイベント「平戸藩の冬めぐり」実施（期間12/1～2/28）
2018年1月13日	海鮮丼屋「平戸瀬戸市場」三越恵比寿店にオープン
2018年1月22日	平戸市春日集落拠点施設プレオープン
2018年3月1日	テーマパークイベント「平戸藩の春めぐり」実施（期間3/1～5/31）
2018年3月31日	西九州自動車道南波多谷口IC・伊万里東府招IC間開通
2018年3月29日～31日	Kidsジョブチャレンジin平戸2018開催
2018年4月1日	春日集落拠点施設「かたりな」オープン
2018年6月1日	テーマパークイベント「平戸藩の夏めぐり」実施（期間6/1～8/31）
2018年7月4日	「長崎と天草地方の潜伏キリシタン関連遺産」世界文化遺産登録
2018年9月1日～10月31日	平戸城再築城300周年記念事業 平戸・海のものごたけ開催
2018年9月1日	テーマパークイベント「平戸藩の秋めぐり」実施（期間9/1～11/30）
2018年10月13日	有楽町ひらど商館オープン
2018年12月1日	テーマパークイベント「平戸藩の冬めぐり」実施（期間12/1～2/28）
2018年12月15日	西九州自動車道調川IC・松浦IC間開通

⑥平戸市制施行からの年間観光客推移

年	区分	県内	県外	宿泊	日帰	合計	前年比
30						43,000	
31						80,000	186.0
32						89,000	111.3
33						95,000	106.7
34						107,000	112.6
5年計						414,000	
35						120,403	112.5
36						161,950	134.5
37						222,831	137.6
38						265,357	119.1
39						308,294	116.2
5年計						1,078,835	
40		194,802	165,728	142,574	217,956	360,530	116.9
41		248,989	165,993	145,242	269,740	414,982	115.1
42		283,244	188,831	158,718	313,357	472,075	113.8
43		317,533	211,696	238,148	291,081	529,229	112.1
44		336,433	246,828	262,463	320,798	583,261	110.2
5年計		1,381,001	979,076	947,145	1,412,932	2,360,077	218.8
45		321,735	285,446	270,958	336,223	607,181	104.1
46		322,705	345,944	306,864	361,785	668,649	110.1
47		362,051	376,838	332,506	406,383	738,889	110.5
48		312,530	511,642	337,910	486,262	824,172	111.5
49		343,060	529,603	357,791	514,872	872,663	105.9
5年計		1,662,081	2,049,473	1,606,029	2,105,525	3,711,554	157.3
50		362,950	592,316	363,000	592,266	955,266	109.5
51		349,292	558,163	408,354	499,101	907,455	95.0
52		994,700	982,299	622,619	1,354,380	1,976,999	217.9
53		748,874	771,483	604,323	916,034	1,520,357	76.9
54		709,640	696,999	617,922	788,717	1,406,639	92.5
5年計		3,165,456	3,601,260	2,616,218	4,150,498	6,766,716	182.3
55		738,022	711,730	677,666	772,086	1,449,752	103.1
56		799,054	687,347	689,721	796,680	1,486,401	102.5
57		823,158	643,456	620,857	845,757	1,466,614	98.7
58		791,138	712,216	667,200	836,154	1,503,354	102.5
59		606,345	861,617	652,747	815,215	1,467,962	97.6
5年計		3,757,717	3,616,366	3,308,191	4,065,892	7,374,083	109.0
60		539,819	908,316	646,979	801,156	1,448,135	98.6
61		519,037	888,353	634,039	773,351	1,407,390	97.2
62		519,070	881,450	659,920	740,600	1,400,520	99.5
63		503,606	905,399	664,412	744,593	1,409,005	100.6
平成元		502,756	947,343	674,035	776,064	1,450,099	102.9
5年計		2,584,288	4,530,861	3,279,385	3,835,764	7,115,149	96.5
平成2		514,798	975,772	717,414	773,156	1,490,570	102.8
3		533,560	995,469	726,961	802,068	1,529,029	102.6
4		540,455	954,643	719,701	775,397	1,495,098	97.8
5		464,832	815,118	633,123	646,827	1,279,950	85.6
6		431,296	783,756	600,814	614,238	1,215,052	94.9
5年計		2,484,941	4,524,758	3,398,013	3,611,686	7,009,699	98.5

年	区分	県内	県外	宿泊	日帰	合計	前年比
7		467,634	715,199	562,447	620,386	1,182,833	97.3
8		497,719	655,589	514,152	639,156	1,153,308	97.5
9		484,638	697,011	433,827	747,822	1,181,649	102.5
10		502,792	682,096	424,242	760,646	1,184,888	100.3
11		514,115	678,175	448,593	743,697	1,192,290	100.6
5年計		2,466,898	3,428,070	2,383,261	3,511,707	5,894,968	84.1
12		569,030	703,572	463,313	809,289	1,272,602	106.7
13		536,442	775,341	496,269	815,514	1,311,783	103.1
14		538,299	780,355	464,307	854,347	1,318,654	100.5
15		539,379	780,838	433,659	886,558	1,320,217	100.1
16		539,657	782,986	425,393	897,249	1,322,643	100.2
5年計		2,722,807	3,823,092	2,282,941	4,262,957	6,545,899	111.0
合計		20,225,189	26,552,956	19,821,183	26,956,961	48,270,980	

⑦新平戸市制施行からの年間観光客推移

年	県内	県外	宿泊	延滞在	日帰	合計	前年比
平成17	746,125	866,692	277,791	416,687	1,196,130	1,612,817	-
18	765,797	849,159	266,498	399,751	1,215,205	1,614,956	100.1%
19	748,767	853,673	269,300	403,933	1,198,507	1,602,440	99.2%
20	757,220	764,301	255,105	382,663	1,138,858	1,521,521	95.0%
21	725,730	882,345	256,014	384,021	1,224,054	1,608,075	105.7%
5年計	3,743,639	4,216,170	1,324,708	1,987,055	5,972,754	7,959,809	
平成22	—	—	236,588	354,883	1,326,478	1,681,361	104.6%
23	—	—	228,233	342,351	1,309,200	1,651,551	98.2%
24	—	—	250,848	376,273	1,324,491	1,700,764	103.0%
25	—	—	254,366	381,549	1,389,023	1,770,572	104.1%
26	—	—	248,048	372,072	1,396,644	1,768,716	99.9%
5年計	—	—	1,218,083	1,827,128	6,745,836	8,572,964	
平成27	—	—	248,194	372,292	1,409,017	1,781,309	100.7%
28	—	—	211,837	317,757	1,389,517	1,707,274	95.8%
29	—	—	231,493	347,241	1,407,731	1,754,972	102.8%

観 光 統 計

平成30年（1月～12月）

発 行：平戸市文化観光商工部

発行年月：平成 31 年 4 月