

地域計画

策定年月日	令和7年3月28日
更新年月日	()
目標年度	令和15年度
市町村名 (市町村コード)	平戸市 42207
地域名 (地域内農業集落名)	平戸北部④ (木引)

注:「地域名」欄には、協議の場が設けられた区域を記載し、農林業センサスの農業集落名を記載してください。

1 地域における農業の将来の在り方

(1) 地域計画の区域の状況

区域内の農用地等面積(農業上の利用が行われる農用地等の区域)	34.3 ha
① 農業振興地域のうち農用地区域内の農地面積	27.3 ha
② 田の面積	30 ha
③ 畑の面積(果樹、茶等を含む)	4.3 ha
④ 区域内において、規模縮小などの意向のある農地面積の合計	0 ha
⑤ 区域内において、今後農業を担う者が引き受ける意向のある農地面積の合計	0 ha
(参考) 区域内における〇才以上の農業者の農地面積の合計	0 ha
うち後継者不在の農業者の農地面積の合計	0 ha
(備考)	

注1:①については、農業振興地域担当部局と調整の上、記載してください。

2:②及び③については、農業委員会の農地台帳の面積(現況地目)に基づき記載してください。

3:④については、規模縮小又は離農の意向のある農地面積を記載してください。

4:⑤については、区域内に特定することができない場合には、引き受ける意向のあるすべての農地面積を記載の上、備考欄にその旨記載してください。

5:(参考)の区域内における〇才以上の農業者の農地面積等については、できる限り記載するように努めてください。

6:「区域内の農用地等面積」に遊休農地が含まれている場合には、備考欄にその面積を記載してください。

(2) 地域農業の現状及び課題

本地域は、中山間地域等直接支払交付金事業の取組組織が中心となり、主に水稻を中心に作付けされている。農地は比較的まとまってはいるものの、基盤整備された農地がなく、農地自体も狭く形状も整っていない。代々受け継がれてきた土地であるため、残していきたいという気持ちはあるが、地域の農業者の高齢化が進み、担い手も不足しており将来における耕作者の確保が厳しい状況にある。

有害鳥獣対策を講じており被害は比較的少ないが、米の価格変動や資材高騰などの影響により農業所得が低迷し、耕作意欲の低下を招いている。

(3) 地域における農業の将来の在り方(作物の生産や栽培方法については、必須記載事項)

中山間地域等直接支払交付金事業の取り組みを継続し、水稻の作付により、耕作放棄地を発生させないよう農地、農道、水路等を維持管理していく。
また、現在、中山間地域等直接交付金事業に取り組んでいる4つの集落協定の広域化(統合)に向け協議する。

2 農業の将来の在り方に向けた農用地の効率的かつ総合的な利用に関する目標

(1) 農用地の効率的かつ総合的な利用に関する方針			
可能な限り現在の耕作者で農用地の利用を継続しつつ、現在の耕作者での営農が困難となった場合、農地中間管理事業等を活用し、新たな受け手への貸付を進めていく。			
(2) 担い手(効率的かつ安定的な経営を営む者)に対する農用地の集積に関する目標			
現状の集積率	0	%	将来の目標とする集積率
			82 %
(3) 農用地の集団化(集約化)に関する目標			
本地域は基盤整備がなされておらず農地の形状や耕作条件等に差があるため、現状以上の集約化は困難である。			

3 農業者及び区域内の関係者が2の目標を達成するためとるべき必要な措置

(1)農用地の集積、集団化の取組
地域の担い手を中心に、農業委員及び関係機関と調整し、農地中間管理機構を通じて集積を進める。
(2)農地中間管理機構の活用方法
地域的に農地中間管理機構を通じた貸借が進んでいないため、農地貸付を進める。
(3)基盤整備事業への取組
過去にも基盤整備について検討したことがあるが、担い手がないことや費用面での負担が大きいことから新規での取り組みは難しい。
(4)多様な経営体の確保・育成の取組
今後、不足していくと見込まれる担い手の育成を進める。
(5)農業協同組合等の農業支援サービス事業者等への農作業委託の取組
農作業の効率化が図れるドローン等による防除作業は、委託による実施を協議する。

以下任意記載事項(地域の実情に応じて、必要な事項を選択し、取組内容を記載してください)

<input checked="" type="checkbox"/> ①鳥獣被害防止対策	<input type="checkbox"/> ②有機・減農薬・減肥料	<input checked="" type="checkbox"/> ③スマート農業	<input type="checkbox"/> ④畑地化・輸出等	<input type="checkbox"/> ⑤果樹等
<input type="checkbox"/> ⑥燃料・資源作物等	<input checked="" type="checkbox"/> ⑦保全・管理等	<input type="checkbox"/> ⑧農業用施設	<input type="checkbox"/> ⑨耕畜連携等	<input checked="" type="checkbox"/> ⑩その他

【選択した上記の取組内容】

①イノシシなどによる鳥獣被害が拡大しないよう、防護柵の設置・維持管理を行う。
③ドローン等を活用した農薬・除草剤散布など、農作業の省力化を行う。
⑦当地区は、地区全体で中山間地域等直接支払交付金制度への取組組織(集落協定)が4協定存在するため、地域と連携しながら適切な農地の維持管理を行う。
⑩地域内の農業を担う者等変更が生じた場合、該当地域の農業委員、農地利用最適化推進委員、地域の代表者などでの確認、協議を行い変更する。

4 地域内の農業を担う者一覧(目標地図に位置付ける者)

属性	農業を担う者 (氏名・名称)	現状			10年後 (目標年度:令和15年度)				
		経営作目等	経営面積	作業受託面積	経営作目等	経営面積	作業受託面積	目標地図上の表示	備考
			ha	ha		ha	ha		
			ha	ha		ha	ha		
		別紙のとおり				ha	ha		
						ha	ha		
						ha	ha		
						ha	ha		
						ha	ha		
			ha	ha		ha	ha		
			ha	ha		ha	ha		
			ha	ha		ha	ha		
			ha	ha		ha	ha		
			ha	ha		ha	ha		
			ha	ha		ha	ha		
			ha	ha		ha	ha		
			ha	ha		ha	ha		
計	45経営体		33.42 ha	0 ha		33.42 ha	0 ha		

注1:「属性」欄には、認定農業は「認農」、認定新規就農者は「認就」、法人化を行うことが確実であると市町村が判断する集落営農は「集」、基本構想水準到達者は「到達」、農業協同組合は「農協」、農業支援サービス事業者(農協を除く)は「サ」、上記に該当しない農用地等を継続的に利用する者は「利用者」の属性を記載してください。
2:「経営面積」「作業受託面積」欄には、地域計画の対象地域内における農業を担う者の経営面積、作業受託面積を記載してください。
3:農業を担う者に位置付ける場合は、できる限りその者から同意を得ていること。
4:作業受託面積には、基幹3作業の実面積を記載してください。なお特定農作業受託面積は、作業受託面積に含めず、経営面積に含めてください。
5:備考欄には、農業を担う者として位置付けられた者に不測の事態に備えて、代わりに利用する者を記載するよう努めてください。

5 農業支援サービス事業者一覧(任意記載事項)

番号	事業体名 (氏名・名称)	作業内容	対象品目

6 目標地図(別添のとおり)

7 基盤法第22条の3(地域計画に係る提案の特例)を活用する場合には、以下を記載してください。

農用地所有者等数(人)		うち計画同意者数(人・%)	
-------------	--	---------------	--

注1:「農用地所有者等」欄には、区域内の農用地等の所有者、賃借人等の使用収益権者の数を記載してください。

注2:「うち計画同意者数」欄には、同意者数を記載してください。

注3:提案する地区の対象となる範囲を目標地図に明記してください。

(留意事項)

農業を担う者を位置付ける際、これらの者の氏名が含まれた地域計画について、法令に基づく手続として、本人の同意なく、関係者の意見聴取や、地域計画の案の縦覧、地域計画の公告を行うことができますが、個人情報保有に当たっては、利用目的をできる限り特定し、本人から直接書面に記録された個人情報を取得するときは、あらかじめ、本人に対し、その利用目的を明示してください。

また、市町村の公報への掲載等とは別に、インターネットの利用により関係者以外の不特定多数に対して情報を提供する場合、氏名を削除するなど配慮してください。

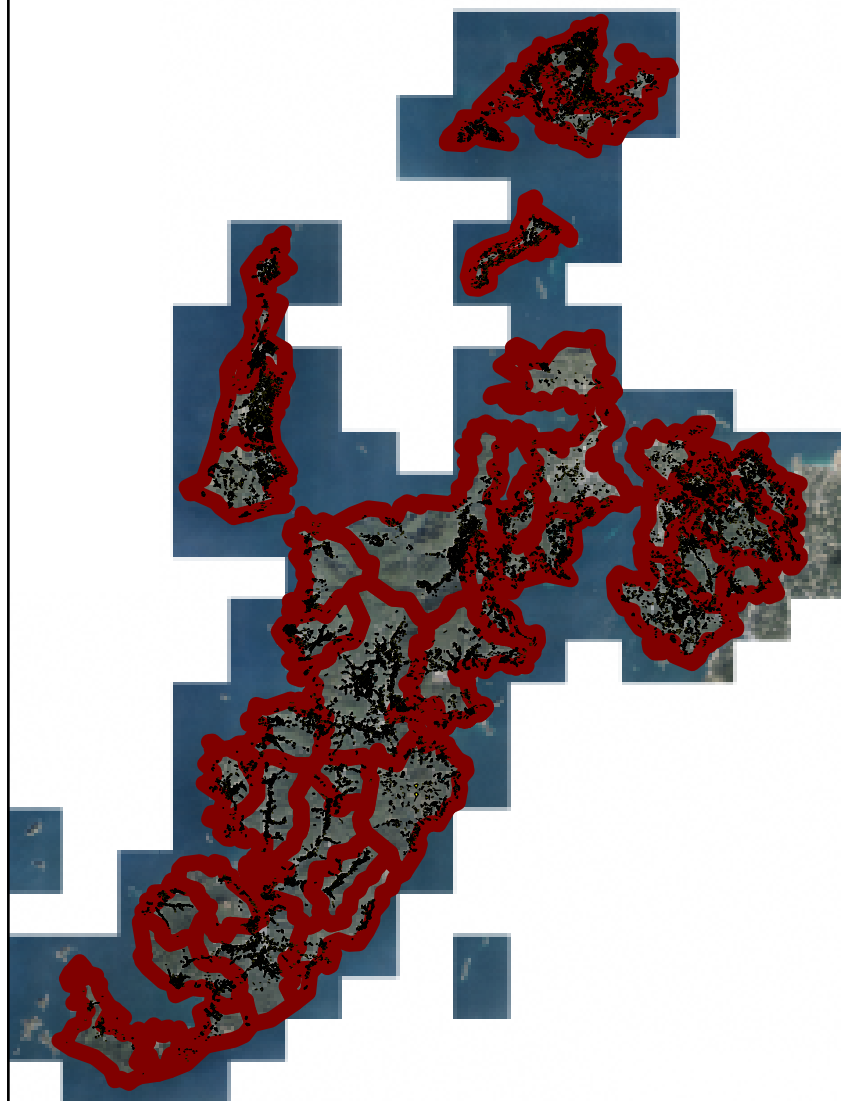
必要に応じて区域内の農用地の一覧を参考として添付してください。

4 地域内の農業を担う者一覧(目標地図に位置付ける者)

	属性	農業を担う者 (氏名・名称)	現状			10年後 (目標年度: 令和 15 年度)				
			経営作目等	経営面積	作業受託 面積	経営作目等	経営面積	作業受託 面積	目標地図上 の表示	備考
1	利用者	1	水稲 ほか	1.88 ha	ha	水稲 ほか	1.88 ha	ha	B	
2	利用者	2	水稲 ほか	0.64 ha	ha	水稲 ほか	0.64 ha	ha	B	
3	利用者	3	水稲 ほか	1.06 ha	ha	水稲 ほか	1.06 ha	ha	B	
4	利用者	4	水稲 ほか	0.97 ha	ha	水稲 ほか	0.97 ha	ha	B	
5	利用者	5	水稲 ほか	1.07 ha	ha	水稲 ほか	1.07 ha	ha	B	
6	利用者	6	水稲、畜産 ほか	1.07 ha	ha	水稲、畜産 ほか	1.07 ha	ha	B	
7	利用者	7	水稲 ほか	0.81 ha	ha	水稲 ほか	0.81 ha	ha	B	
8	利用者	8	水稲 ほか	0.76 ha	ha	水稲 ほか	0.76 ha	ha	B	
9	利用者	9	水稲、畜産 ほか	1.71 ha	ha	水稲、畜産 ほか	1.71 ha	ha	B	
10	利用者	10	水稲 ほか	0.49 ha	ha	水稲 ほか	0.49 ha	ha	B	
11	利用者	11	水稲 ほか	3.53 ha	ha	水稲 ほか	3.53 ha	ha	B	
12	利用者	12	水稲 ほか	0.66 ha	ha	水稲 ほか	0.66 ha	ha	B	
13	利用者	13	水稲 ほか	4.29 ha	ha	水稲 ほか	4.29 ha	ha	B	
14	利用者	14	水稲 ほか	1.09 ha	ha	水稲 ほか	1.09 ha	ha	B	
15	利用者	15	水稲 ほか	1.13 ha	ha	水稲 ほか	1.13 ha	ha	B	
16	利用者	16	水稲 ほか	0.45 ha	ha	水稲 ほか	0.45 ha	ha	B	
17	認農	17	水稲、露地野菜 ほか	0.59 ha	ha	水稲、露地野菜 ほか	0.59 ha	ha	A	
18	利用者	18	水稲 ほか	3.59 ha	ha	水稲 ほか	3.59 ha	ha	B	
19	利用者	19	水稲 ほか	0.48 ha	ha	水稲 ほか	0.48 ha	ha	B	
20	利用者	20	水稲 ほか	0.02 ha	ha	水稲 ほか	0.02 ha	ha	B	
21	利用者	21	水稲 ほか	0.04 ha	ha	水稲 ほか	0.04 ha	ha	B	
22	利用者	22	水稲 ほか	0.59 ha	ha	水稲 ほか	0.59 ha	ha	B	
23	利用者	23	水稲 ほか	0.44 ha	ha	水稲 ほか	0.44 ha	ha	B	
24	利用者	24	水稲 ほか	0.36 ha	ha	水稲 ほか	0.36 ha	ha	B	
25	利用者	25	水稲 ほか	0.26 ha	ha	水稲 ほか	0.26 ha	ha	B	
26	利用者	26	水稲 ほか	0.13 ha	ha	水稲 ほか	0.13 ha	ha	B	
27	利用者	27	水稲 ほか	0.32 ha	ha	水稲 ほか	0.32 ha	ha	B	
28	利用者	28	水稲 ほか	0.15 ha	ha	水稲 ほか	0.15 ha	ha	B	
29	利用者	29	水稲 ほか	0.16 ha	ha	水稲 ほか	0.16 ha	ha	B	
30	利用者	30	水稲 ほか	0.06 ha	ha	水稲 ほか	0.06 ha	ha	B	
31	利用者	31	水稲 ほか	0.02 ha	ha	水稲 ほか	0.02 ha	ha	B	
32	利用者	32	水稲 ほか	0.17 ha	ha	水稲 ほか	0.17 ha	ha	B	
33	利用者	33	水稲 ほか	0.01 ha	ha	水稲 ほか	0.01 ha	ha	B	
34	利用者	34	水稲 ほか	0.12 ha	ha	水稲 ほか	0.12 ha	ha	B	
35	利用者	35	水稲 ほか	0.37 ha	ha	水稲 ほか	0.37 ha	ha	B	
36	利用者	36	水稲 ほか	0.18 ha	ha	水稲 ほか	0.18 ha	ha	B	
37	利用者	37	水稲 ほか	0.07 ha	ha	水稲 ほか	0.07 ha	ha	B	
38	利用者	38	水稲 ほか	0.22 ha	ha	水稲 ほか	0.22 ha	ha	B	
39	利用者	39	水稲 ほか	0.24 ha	ha	水稲 ほか	0.24 ha	ha	B	
40	利用者	40	水稲 ほか	1.31 ha	ha	水稲 ほか	1.31 ha	ha	B	
41	利用者	41	畜産 ほか	0.02 ha	ha	畜産 ほか	0.02 ha	ha	B	
42	利用者	42	水稲 ほか	0.35 ha	ha	水稲 ほか	0.35 ha	ha	B	
43	利用者	43	水稲 ほか	0.05 ha	ha	水稲 ほか	0.05 ha	ha	B	
44	利用者	44	水稲 ほか	0.18 ha	ha	水稲 ほか	0.18 ha	ha	B	
45	利用者	45	水稲 ほか	1.31 ha	ha	水稲 ほか	1.31 ha	ha	B	

属性情報による色分け

- 認農 (A)
- 認就 (A)
- 到達 (A)
- 利用者 (B)
- 不明 (検討中)



10.0km
1:270,000

