

地域計画

策定年月日	令和7年3月28日
更新年月日	令和8年3月9日 (第1回)
目標年度	令和15年度
市町村名 (市町村コード)	平戸市 42207
地域名 (地域内農業集落名)	大島 (東神浦・西神浦・前平東・川畑・神山・前平西・山ノ頭・中宇戸・野中・ 出口・中央・上屋東・屋東・辻田・川内・的山浦・五乗寺・迎・板ノ浦)

注:「地域名」欄には、協議の場が設けられた区域を記載し、農林業センサスの農業集落名を記載してください。

1 地域における農業の将来の在り方

(1) 地域計画の区域の状況

区域内の農用地等面積(農業上の利用が行われる農用地等の区域)	372.0 ha
① 農業振興地域のうち農用地区域内の農地面積	338.2 ha
② 田の面積	218.1 ha
③ 畑の面積(果樹、茶等を含む)	153.8 ha
④ 区域内において、規模縮小などの意向のある農地面積の合計	ha
⑤ 区域内において、今後農業を担う者が引き受ける意向のある農地面積の合計	ha
(参考)区域内における70才以上の農業者の農地面積の合計	ha
うち後継者不在の農業者の農地面積の合計	ha
(備考)	

- 注1:①については、農業振興地域担当部局と調整の上、記載してください。
 2:②及び③については、農業委員会の農地台帳の面積(現況地目)に基づき記載してください。
 3:④については、規模縮小又は離農の意向のある農地面積を記載してください。
 4:⑤については、区域内に特定することができない場合には、引き受ける意向のあるすべての農地面積を記載の上、備考欄にその旨記載してください。
 5:(参考)の区域内における70才以上の農業者の農地面積等については、できる限り記載するように努めてください。
 6:「区域内の農用地等面積」に遊休農地が含まれている場合には、備考欄にその面積を記載してください。

(2) 地域農業の現状及び課題

<p>本地域は離島で、基盤整備地と中山間地が混在しているが、中山間地域等直接支払交付金事業及び多面的機能支払事業の活動組織を中心に営農が展開されている。耕作条件に差はあるものの、水稻を中心に葉たばこ、ばれいしょなどが耕作されている。また、島内の認定農業者(畜産農家)は自身の居住地区のみならず、他地区にも足を運び、飼料作物の作付けをしている。近年では、葉たばこ農家のリタイアによって耕作放棄地も増えつつある。島内には水利組合が管理するため池も多いが、水利環境が悪い地区も存在する。 農業者の高齢化や人口減少に伴う担い手不足により、法面や農道・水路などの維持管理が過重な負担となっているところがある。また、鳥獣被害も深刻で、将来の担い手の確保は厳しい状況にある。 加えて、島外へ出荷するにあたり輸送コストも嵩み、農業所得が低迷し、耕作意欲の低下を招いている。</p>
--

(3) 地域における農業の将来の在り方(作物の生産や栽培方法については、必須記載事項)

<p>水田は、中山間地域等直接支払交付金事業及び多面的機能支払制度の活動組織により水稻・飼料作物の作付けを維持し、地域内の認定農業者への農地集積を進め、農作業のスマート化や高収益作物を検討するなどして経営の効率化と安定化による所得向上を図っていく。 また、基盤整備地区での耕作は継続しつつ、中山間地など耕作条件が悪いところは中山間直接支払交付金事業及び多面的機能活動組織の取り組み組織を中心に農地の保全、維持を図る。</p>

2 農業の将来の在り方に向けた農用地の効率的かつ総合的な利用に関する目標

(1) 農用地の効率的かつ総合的な利用に関する方針
<p>可能な限り現在の耕作者で農用地の利用を継続しつつ、現在の耕作者での営農が困難となった場合、農地中間管理事業を活用し、新たな受け手への貸付を進めていく。</p>

- 注1:「属性」欄には、認定農業は「認農」、認定新規就農者は「認就」、法人化を行うことが確実であると市町村が判断する集落営農は「集」、基本構想水準到達者は「到達」、農業協同組合は「農協」、農業支援サービス事業者(農協を除く)は「サ」、上記に該当しない農用地等を継続的に利用する者は「利用者」の属性を記載してください。
- 2:「経営面積」「作業受託面積」欄には、地域計画の対象地域内における農業を担う者の経営面積、作業受託面積を記載してください。
- 3:農業を担う者に位置付ける場合は、できる限りその者から同意を得ていること。
- 4:作業受託面積には、基幹3作業の実面積を記載してください。なお特定農作業受託面積は、作業受託面積に含めず、経営面積に含めてください。
- 5:備考欄には、農業を担う者として位置付けられた者に不測の事態に備えて、代わりに利用する者を記載するよう努めてください。

5 農業支援サービス事業者一覧(任意記載事項)

番号	事業体名 (氏名・名称)	作業内容	対象品目
1	大島中山間連合	ドローン防除	水稻ほか

6 目標地図(別添のとおり)

7 基盤法第22条の3(地域計画に係る提案の特例)を活用する場合には、以下を記載してください。

農用地所有者等数(人)		うち計画同意者数(人・%)	
-------------	--	---------------	--

- 注1:「農用地所有者等」欄には、区域内の農用地等の所有者、賃借人等の使用収益権者の数を記載してください。
- 注2:「うち計画同意者数」欄には、同意者数を記載してください。
- 注3:提案する地区の対象となる範囲を目標地図に明記してください。

(留意事項)

農業を担う者を位置付ける際、これらの者の氏名が含まれた地域計画について、法令に基づく手続として、本人の同意なく、関係者の意見聴取や、地域計画の案の縦覧、地域計画の公告を行うことができますが、個人情報保有に当たっては、利用目的をできる限り特定し、本人から直接書面に記録された個人情報を取得するときは、あらかじめ、本人に対し、その利用目的を明示してください。

また、市町村の公報への掲載等とは別に、インターネットの利用により関係者以外の不特定多数に対して情報を提供する場合は、氏名を削除するなど配慮してください。

必要に応じて区域内の農用地の一覧を参考として添付してください。

4 地域内の農業を担う者一覧(目標地図に位置付ける者)

属性	農業を担う者 (氏名・名称)	現状			10年後 (目標年度:令和 15 年度)				
		経営作目等	経営面積	作業受託面積	経営作目等	経営面積	作業受託面積	目標地図上の表示	備考
利用者	1	水稲 ほか	0.15 ha		水稲 ほか	0.15 ha		B	
利用者	2	水稲 ほか	0.11 ha		水稲 ほか	0.11 ha		B	
利用者	3	水稲 ほか	0.08 ha		水稲 ほか	0.08 ha		B	
利用者	4	水稲 ほか	0.30 ha		水稲 ほか	0.30 ha		B	
利用者	5	水稲 ほか	0.40 ha		水稲 ほか	0.40 ha		B	
利用者	6	水稲 ほか	1.06 ha		水稲 ほか	1.06 ha		B	
利用者	7	水稲 ほか	0.12 ha		水稲 ほか	0.12 ha		B	
利用者	8	水稲 ほか	1.47 ha		水稲 ほか	1.47 ha		B	
利用者	9	水稲 ほか	0.04 ha		水稲 ほか	0.04 ha		B	
利用者	10	水稲 ほか	0.34 ha		水稲 ほか	0.34 ha		B	
利用者	11	水稲 ほか	2.15 ha		水稲 ほか	2.15 ha		B	
利用者	12	水稲 ほか	0.28 ha		水稲 ほか	0.28 ha		B	
利用者	13	水稲 ほか	0.65 ha		水稲 ほか	0.65 ha		B	
利用者	14	水稲 ほか	1.26 ha		水稲 ほか	1.26 ha		B	
利用者	15	水稲 ほか	0.07 ha		水稲 ほか	0.07 ha		B	
利用者	16	水稲 ほか	0.61 ha		水稲 ほか	0.61 ha		B	
到達	17	水稲、畜産 ほか	1.53 ha		水稲、畜産 ほか	1.53 ha		B	
利用者	18	水稲 ほか	0.74 ha		水稲 ほか	0.74 ha		B	
利用者	19	水稲 ほか	0.47 ha		水稲 ほか	0.47 ha		B	
利用者	20	水稲 ほか	0.24 ha		水稲 ほか	0.24 ha		B	
利用者	21	水稲 ほか	1.53 ha		水稲 ほか	1.53 ha		B	
利用者	22	水稲 ほか	0.10 ha		水稲 ほか	0.10 ha		B	
利用者	23	水稲 ほか	0.14 ha		水稲 ほか	0.14 ha		B	
利用者	24	水稲 ほか	0.08 ha		水稲 ほか	0.08 ha		B	
利用者	25	水稲 ほか	0.02 ha		水稲 ほか	0.02 ha		B	
利用者	26	水稲 ほか	0.55 ha		水稲 ほか	0.55 ha		B	
利用者	27	水稲、畜産 ほか	2.77 ha		水稲、畜産 ほか	2.77 ha		B	
利用者	28	水稲 ほか	0.33 ha		水稲 ほか	0.33 ha		B	
認農	29	水稲、畜産、露地野菜 ほか	4.32 ha		水稲、畜産、露地野菜 ほか	4.32 ha		A	
利用者	30	水稲 ほか	0.56 ha		水稲 ほか	0.56 ha		B	
利用者	31	水稲 ほか	3.51 ha		水稲 ほか	3.51 ha		B	
利用者	32	水稲 ほか	0.54 ha		水稲 ほか	0.54 ha		B	
利用者	33	水稲 ほか	0.09 ha		水稲 ほか	0.09 ha		B	
利用者	34	水稲 ほか	0.01 ha		水稲 ほか	0.01 ha		B	
利用者	35	水稲 ほか	0.41 ha		水稲 ほか	0.41 ha		B	
利用者	36	水稲 ほか	0.16 ha		水稲 ほか	0.16 ha		B	
利用者	37	水稲 ほか	0.12 ha		水稲 ほか	0.12 ha		B	
利用者	38	水稲 ほか	0.04 ha		水稲 ほか	0.04 ha		B	
利用者	39	水稲 ほか	0.22 ha		水稲 ほか	0.22 ha		B	
認農	40	水稲、畜産、露地野菜 ほか	3.86 ha		水稲、畜産、露地野菜 ほか	3.86 ha		A	
利用者	41	水稲、畜産 ほか	2.59 ha		水稲、畜産 ほか	2.59 ha		B	
利用者	42	水稲 ほか	3.74 ha		水稲 ほか	3.74 ha		B	
利用者	43	水稲 ほか	0.17 ha		水稲 ほか	0.17 ha		B	
認農	44	水稲、畜産 ほか	4.24 ha		水稲、畜産 ほか	4.24 ha		A	
利用者	45	水稲 ほか	0.22 ha		水稲 ほか	0.22 ha		B	
利用者	46	水稲 ほか	0.15 ha		水稲 ほか	0.15 ha		B	
利用者	47	水稲 ほか	1.10 ha		水稲 ほか	1.10 ha		B	
利用者	48	水稲 ほか	0.08 ha		水稲 ほか	0.08 ha		B	

利用者	49	水稲 ほか	0.01 ha		水稲 ほか	0.01 ha		B	
利用者	50	水稲 ほか	0.76 ha		水稲 ほか	0.76 ha		B	
利用者	51	水稲 ほか	0.99 ha		水稲 ほか	0.99 ha		B	
利用者	52	水稲 ほか	0.12 ha		水稲 ほか	0.12 ha		B	
利用者	53	水稲 ほか	0.24 ha		水稲 ほか	0.24 ha		B	
利用者	54	水稲、畜産 ほか	1.78 ha		水稲、畜産 ほか	1.78 ha		B	
利用者	55	水稲 ほか	0.44 ha		水稲 ほか	0.44 ha		B	
利用者	56	水稲 ほか	1.65 ha		水稲 ほか	1.65 ha		B	
利用者	57	水稲 ほか	0.05 ha		水稲 ほか	0.05 ha		B	
利用者	58	水稲、畜産 ほか	2.72 ha		水稲、畜産 ほか	2.72 ha		B	
利用者	59	水稲 ほか	5.18 ha		水稲 ほか	5.18 ha		B	
利用者	60	水稲 ほか	0.25 ha		水稲 ほか	0.25 ha		B	
利用者	61	水稲 ほか	0.11 ha		水稲 ほか	0.11 ha		B	
利用者	62	水稲 ほか	0.02 ha		水稲 ほか	0.02 ha		B	
利用者	63	水稲 ほか	0.42 ha		水稲 ほか	0.42 ha		B	
利用者	64	水稲、畜産 ほか	2.23 ha		水稲、畜産 ほか	2.23 ha		B	
利用者	65	水稲 ほか	0.22 ha		水稲 ほか	0.22 ha		B	
利用者	66	水稲 ほか	0.09 ha		水稲 ほか	0.09 ha		B	
利用者	67	水稲 ほか	0.08 ha		水稲 ほか	0.08 ha		B	
利用者	68	水稲 ほか	0.23 ha		水稲 ほか	0.23 ha		B	
利用者	69	水稲 ほか	0.15 ha		水稲 ほか	0.15 ha		B	
利用者	70	水稲、畜産 ほか	0.54 ha		水稲、畜産 ほか	0.54 ha		B	
利用者	71	水稲 ほか	0.09 ha		水稲 ほか	0.09 ha		B	
利用者	72	水稲 ほか	0.04 ha		水稲 ほか	0.04 ha		B	
利用者	73	水稲 ほか	0.21 ha		水稲 ほか	0.21 ha		B	
利用者	74	水稲 ほか	0.93 ha		水稲 ほか	0.93 ha		B	
利用者	75	水稲 ほか	0.21 ha		水稲 ほか	0.21 ha		B	
利用者	76	水稲 ほか	0.04 ha		水稲 ほか	0.04 ha		B	
認農	77	水稲、畜産 ほか	2.61 ha		水稲、畜産 ほか	2.61 ha		A	
利用者	78	水稲 ほか	0.25 ha		水稲 ほか	0.25 ha		B	
利用者	79	水稲 ほか	0.52 ha		水稲 ほか	0.52 ha		B	
認農	80	水稲、畜産 ほか	8.96 ha		水稲、畜産 ほか	8.96 ha		A	
利用者	81	水稲 ほか	0.06 ha		水稲 ほか	0.06 ha		B	
利用者	82	水稲、畜産 ほか	4.26 ha		水稲、畜産 ほか	4.26 ha		B	
利用者	83	水稲 ほか	0.16 ha		水稲 ほか	0.16 ha		B	
利用者	84	水稲 ほか	0.25 ha		水稲 ほか	0.25 ha		B	
利用者	85	水稲 ほか	0.46 ha		水稲 ほか	0.46 ha		B	
利用者	86	水稲 ほか	0.19 ha		水稲 ほか	0.19 ha		B	
利用者	87	水稲 ほか	0.22 ha		水稲 ほか	0.22 ha		B	
利用者	88	水稲 ほか	3.94 ha		水稲 ほか	3.94 ha		B	
利用者	89	水稲 ほか	0.02 ha		水稲 ほか	0.02 ha		B	
利用者	90	水稲 ほか	3.78 ha		水稲 ほか	3.78 ha		B	
認農	91	水稲、畜産 ほか	4.99 ha		水稲、畜産 ほか	4.99 ha		A	
利用者	92	水稲 ほか	1.34 ha		水稲 ほか	1.34 ha		B	
利用者	93	水稲 ほか	0.32 ha		水稲 ほか	0.32 ha		B	
利用者	94	水稲 ほか	1.10 ha		水稲 ほか	1.10 ha		B	
利用者	95	水稲 ほか	0.77 ha		水稲 ほか	0.77 ha		B	
利用者	96	水稲 ほか	0.23 ha		水稲 ほか	0.23 ha		B	
利用者	97	水稲 ほか	0.02 ha		水稲 ほか	0.02 ha		B	
利用者	98	水稲 ほか	0.23 ha		水稲 ほか	0.23 ha		B	
利用者	99	水稲 ほか	0.21 ha		水稲 ほか	0.21 ha		B	
利用者	100	水稲 ほか	0.37 ha		水稲 ほか	0.37 ha		B	
利用者	101	水稲 ほか	0.36 ha		水稲 ほか	0.36 ha		B	
利用者	102	水稲 ほか	0.06 ha		水稲 ほか	0.06 ha		B	

認農	103	水稲、畜産 ほか	8.13 ha		水稲、畜産 ほか	8.13 ha		A
利用者	104	水稲 ほか	0.31 ha		水稲 ほか	0.31 ha		B
利用者	105	水稲 ほか	0.47 ha		水稲 ほか	0.47 ha		B
利用者	106	水稲、畜産 ほか	4.59 ha		水稲、畜産 ほか	4.59 ha		B
利用者	107	水稲 ほか	0.03 ha		水稲 ほか	0.03 ha		B
利用者	108	水稲 ほか	0.05 ha		水稲 ほか	0.05 ha		B
利用者	109	水稲 ほか	3.79 ha		水稲 ほか	3.79 ha		B
利用者	110	水稲 ほか	0.35 ha		水稲 ほか	0.35 ha		B
認農	111	その他	5.04 ha		その他	5.04 ha		A
利用者	112	水稲 ほか	2.53 ha		水稲 ほか	2.53 ha		B
利用者	113	水稲 ほか	2.97 ha		水稲 ほか	2.97 ha		B
利用者	114	水稲 ほか	0.10 ha		水稲 ほか	0.10 ha		B
利用者	115	水稲 ほか	2.20 ha		水稲 ほか	2.20 ha		B
利用者	116	水稲、畜産 ほか	2.17 ha		水稲、畜産 ほか	2.17 ha		B
利用者	117	水稲 ほか	2.84 ha		水稲 ほか	2.84 ha		B
利用者	118	水稲 ほか	1.96 ha		水稲 ほか	1.96 ha		B
利用者	119	水稲 ほか	0.13 ha		水稲 ほか	0.13 ha		B
利用者	120	水稲 ほか	0.08 ha		水稲 ほか	0.08 ha		B
利用者	121	水稲 ほか	0.09 ha		水稲 ほか	0.09 ha		B
利用者	122	水稲 ほか	0.02 ha		水稲 ほか	0.02 ha		B
利用者	123	水稲 ほか	0.12 ha		水稲 ほか	0.12 ha		B
利用者	124	水稲 ほか	0.36 ha		水稲 ほか	0.36 ha		B
到達	125	水稲、畜産 ほか	2.21 ha		水稲、畜産 ほか	2.21 ha		B
利用者	126	水稲、畜産 ほか	2.34 ha		水稲、畜産 ほか	2.34 ha		B
利用者	127	水稲 ほか	0.10 ha		水稲 ほか	0.10 ha		B
利用者	128	水稲 ほか	2.22 ha		水稲 ほか	2.22 ha		B
利用者	129	水稲 ほか	0.15 ha		水稲 ほか	0.15 ha		B
利用者	130	水稲 ほか	1.07 ha		水稲 ほか	1.07 ha		B
利用者	131	水稲、畜産 ほか	7.52 ha		水稲、畜産 ほか	7.52 ha		B
利用者	132	水稲 ほか	3.08 ha		水稲 ほか	3.08 ha		B
利用者	133	水稲 ほか	0.51 ha		水稲 ほか	0.51 ha		B
利用者	134	水稲、畜産 ほか	1.24 ha		水稲、畜産 ほか	1.24 ha		B
利用者	135	水稲 ほか	1.93 ha		水稲 ほか	1.93 ha		B
利用者	136	水稲 ほか	0.73 ha		水稲 ほか	0.73 ha		B
利用者	137	水稲 ほか	0.26 ha		水稲 ほか	0.26 ha		B
利用者	138	水稲 ほか	1.75 ha		水稲 ほか	1.75 ha		B
利用者	139	水稲 ほか	4.53 ha		水稲 ほか	4.53 ha		B
利用者	140	水稲 ほか	0.10 ha		水稲 ほか	0.10 ha		B
利用者	141	水稲 ほか	0.65 ha		水稲 ほか	0.65 ha		B
利用者	142	水稲 ほか	0.17 ha		水稲 ほか	0.17 ha		B
利用者	143	水稲 ほか	0.05 ha		水稲 ほか	0.05 ha		B
利用者	144	水稲 ほか	0.17 ha		水稲 ほか	0.17 ha		B
利用者	145	水稲 ほか	2.81 ha		水稲 ほか	2.81 ha		B
利用者	146	水稲 ほか	0.06 ha		水稲 ほか	0.06 ha		B
利用者	147	水稲 ほか	1.34 ha		水稲 ほか	1.34 ha		B
利用者	148	水稲 ほか	9.70 ha		水稲 ほか	9.70 ha		B
利用者	149	水稲 ほか	1.13 ha		水稲 ほか	1.13 ha		B
利用者	150	水稲 ほか	3.76 ha		水稲 ほか	3.76 ha		B
利用者	151	水稲 ほか	0.09 ha		水稲 ほか	0.09 ha		B


利用者	152	水稲 ほか	0.75 ha		水稲 ほか	0.75 ha		B
認農	153	水稲、畜産、その他 ほか	4.56 ha		水稲、畜産、その他 ほか	4.56 ha		A
利用者	154	水稲 ほか	0.06 ha		水稲 ほか	0.06 ha		B
認農	155	その他	3.99 ha		その他	3.99 ha		A
利用者	156	水稲 ほか	0.06 ha		水稲 ほか	0.06 ha		B
利用者	157	水稲 ほか	0.38 ha		水稲 ほか	0.38 ha		B
利用者	158	水稲、畜産 ほか	1.36 ha		水稲、畜産 ほか	1.36 ha		B
利用者	159	水稲、畜産 ほか	4.22 ha		水稲、畜産 ほか	4.22 ha		B
利用者	160	水稲 ほか	0.33 ha		水稲 ほか	0.33 ha		B
利用者	161	水稲 ほか	0.31 ha		水稲 ほか	0.31 ha		B
利用者	162	水稲 ほか	0.15 ha		水稲 ほか	0.15 ha		B
利用者	163	水稲 ほか	0.27 ha		水稲 ほか	0.27 ha		B
利用者	164	水稲 ほか	0.03 ha		水稲 ほか	0.03 ha		B
利用者	165	水稲 ほか	0.12 ha		水稲 ほか	0.12 ha		B
利用者	166	水稲 ほか	4.71 ha		水稲 ほか	4.71 ha		B
利用者	167	水稲 ほか	1.79 ha		水稲 ほか	1.79 ha		B
利用者	168	水稲 ほか	0.67 ha		水稲 ほか	0.67 ha		B
利用者	169	水稲 ほか	0.05 ha		水稲 ほか	0.05 ha		B
利用者	170	水稲 ほか	0.12 ha		水稲 ほか	0.12 ha		B
利用者	171	水稲 ほか	1.18 ha		水稲 ほか	1.18 ha		B
利用者	172	水稲 ほか	0.10 ha		水稲 ほか	0.10 ha		B
利用者	173	水稲 ほか	0.01 ha		水稲 ほか	0.01 ha		B
利用者	174	水稲 ほか	0.19 ha		水稲 ほか	0.19 ha		B
認農	175	水稲、畜産 ほか	3.12 ha		水稲、畜産 ほか	3.12 ha		A
利用者	176	水稲 ほか	0.12 ha		水稲 ほか	0.12 ha		B
認農	177	その他	5.42 ha		その他	5.42 ha		A
認農	178	水稲、畜産 ほか	0.33 ha		水稲、畜産 ほか	0.33 ha		A
利用者	179	水稲 ほか	1.56 ha		水稲 ほか	1.56 ha		B
利用者	180	水稲 ほか	0.83 ha		水稲 ほか	0.83 ha		B
利用者	181	水稲 ほか	0.66 ha		水稲 ほか	0.66 ha		B
利用者	182	水稲 ほか	0.54 ha		水稲 ほか	0.54 ha		B
利用者	183	水稲、畜産 ほか	3.46 ha		水稲、畜産 ほか	3.46 ha		B
利用者	184	水稲 ほか	0.18 ha		水稲 ほか	0.18 ha		B
利用者	185	水稲、畜産 ほか	3.75 ha		水稲、畜産 ほか	3.75 ha		B
利用者	186	水稲 ほか	0.52 ha		水稲 ほか	0.52 ha		B
利用者	187	水稲 ほか	0.50 ha		水稲 ほか	0.50 ha		B
利用者	188	水稲 ほか	0.08 ha		水稲 ほか	0.08 ha		B
利用者	189	水稲 ほか	0.24 ha		水稲 ほか	0.24 ha		B
利用者	190	水稲 ほか	0.22 ha		水稲 ほか	0.22 ha		B
利用者	191	水稲 ほか	0.02 ha		水稲 ほか	0.02 ha		B
認農	192	水稲、畜産、その他 ほか	4.89 ha		水稲、畜産、その他 ほか	4.89 ha		A
利用者	193	水稲 ほか	0.08 ha		水稲 ほか	0.08 ha		B
認農	194	水稲、露地野菜 ほか	1.14 ha		水稲、露地野菜 ほか	1.14 ha		A
利用者	195	水稲 ほか	0.17 ha		水稲 ほか	0.17 ha		B
利用者	196	水稲 ほか	0.16 ha		水稲 ほか	0.16 ha		B
利用者	197	水稲 ほか	1.03 ha		水稲 ほか	1.03 ha		B
利用者	198	水稲 ほか	0.27 ha		水稲 ほか	0.27 ha		B
利用者	199	水稲 ほか	0.02 ha		水稲 ほか	0.02 ha		B
利用者	200	水稲 ほか	0.27 ha		水稲 ほか	0.27 ha		B
利用者	201	水稲 ほか	0.09 ha		水稲 ほか	0.09 ha		B
利用者	202	水稲 ほか	0.37 ha		水稲 ほか	0.37 ha		B
利用者	203	水稲 ほか	0.28 ha		水稲 ほか	0.28 ha		B
利用者	204	水稲 ほか	0.03 ha		水稲 ほか	0.03 ha		B
利用者	205	水稲 ほか	0.26 ha		水稲 ほか	0.26 ha		B

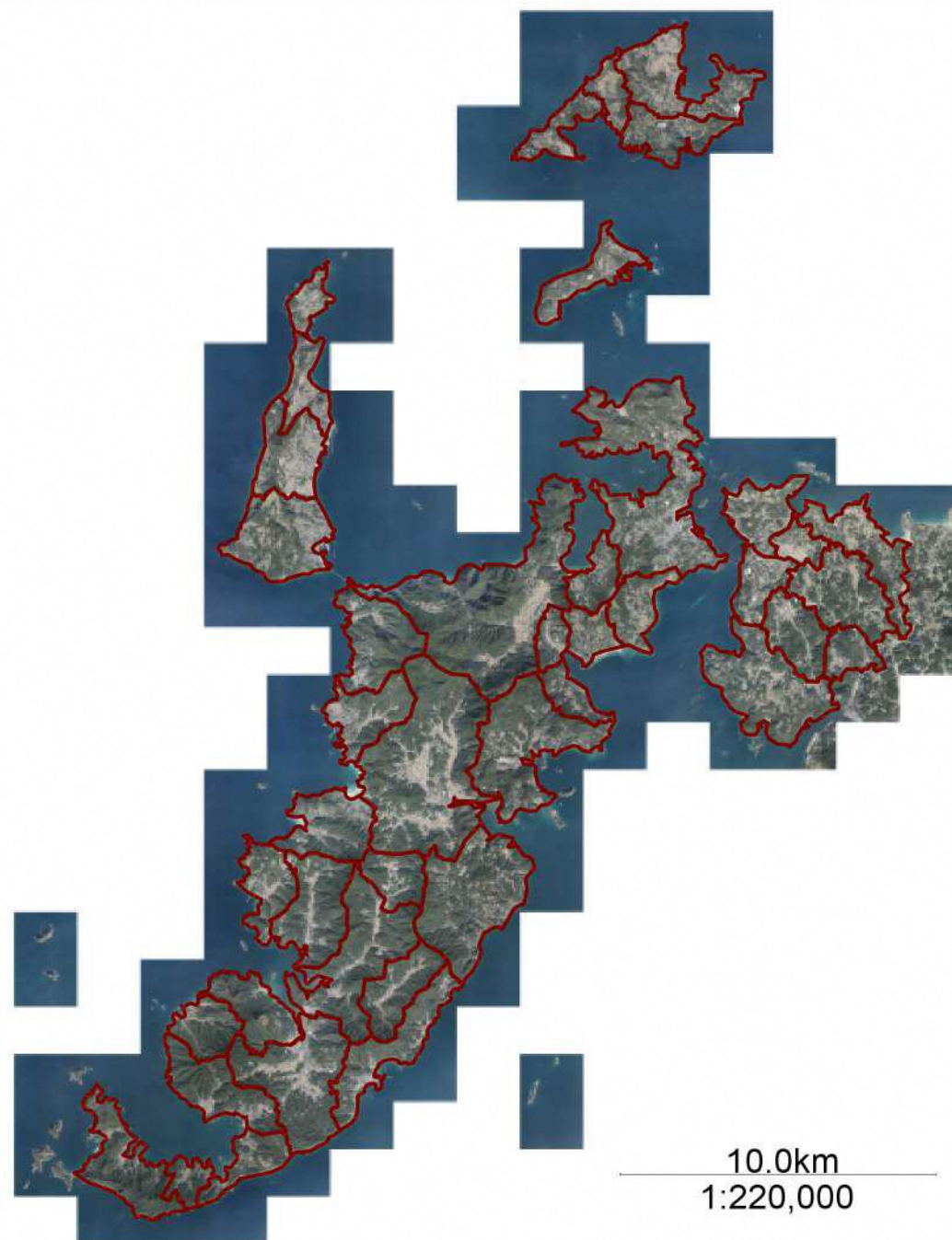
利用者	206	水稲 ほか	0.14 ha		水稲 ほか	0.14 ha		B	
利用者	207	水稲 ほか	0.29 ha		水稲 ほか	0.29 ha		B	
利用者	208	水稲 ほか	0.06 ha		水稲 ほか	0.06 ha		B	
利用者	209	水稲 ほか	0.55 ha		水稲 ほか	0.55 ha		B	
利用者	210	水稲 ほか	0.19 ha		水稲 ほか	0.19 ha		B	
利用者	211	水稲 ほか	0.12 ha		水稲 ほか	0.12 ha		B	
利用者	212	水稲 ほか	1.34 ha		水稲 ほか	1.34 ha		B	
利用者	213	水稲 ほか	0.20 ha		水稲 ほか	0.20 ha		B	
利用者	214	水稲、畜産 ほか	2.02 ha		水稲、畜産 ほか	2.02 ha		B	
利用者	215	水稲 ほか	2.57 ha		水稲 ほか	2.57 ha		B	
利用者	216	水稲 ほか	0.18 ha		水稲 ほか	0.18 ha		B	
利用者	217	水稲、畜産 ほか	2.88 ha		水稲、畜産 ほか	2.88 ha		B	
利用者	218	水稲 ほか	0.06 ha		水稲 ほか	0.06 ha		B	
利用者	219	水稲 ほか	0.23 ha		水稲 ほか	0.23 ha		B	
利用者	220	水稲 ほか	0.49 ha		水稲 ほか	0.49 ha		B	
利用者	221	水稲 ほか	0.02 ha		水稲 ほか	0.02 ha		B	
利用者	222	水稲 ほか	0.18 ha		水稲 ほか	0.18 ha		B	
利用者	223	水稲 ほか	0.02 ha		水稲 ほか	0.02 ha		B	
認農	224	水稲、露地野菜 ほか	5.49 ha		水稲、露地野菜 ほか	5.49 ha		A	
利用者	225	水稲 ほか	6.87 ha		水稲 ほか	6.87 ha		B	
利用者	226	水稲 ほか	0.02 ha		水稲 ほか	0.02 ha		B	
利用者	227	水稲 ほか	0.41 ha		水稲 ほか	0.41 ha		B	
利用者	228	水稲 ほか	0.17 ha		水稲 ほか	0.17 ha		B	
利用者	229	水稲 ほか	0.01 ha		水稲 ほか	0.01 ha		B	
利用者	230	水稲 ほか	0.12 ha		水稲 ほか	0.12 ha		B	
利用者	231	水稲 ほか	0.07 ha		水稲 ほか	0.07 ha		B	
利用者	232	水稲 ほか	0.02 ha		水稲 ほか	0.02 ha		B	
利用者	233	水稲 ほか	0.97 ha		水稲 ほか	0.97 ha		B	
利用者	234	水稲、畜産 ほか	2.44 ha		水稲、畜産 ほか	2.44 ha		B	
利用者	235	水稲 ほか	1.19 ha		水稲 ほか	1.19 ha		B	
認農	236	水稲、畜産 ほか	4.11 ha		水稲、畜産 ほか	4.11 ha		A	
認農	237	水稲、畜産 ほか	5.44 ha		水稲、畜産 ほか	5.44 ha		A	
利用者	238	水稲 ほか	1.92 ha		水稲 ほか	1.92 ha		B	
利用者	239	水稲 ほか	5.94 ha		水稲 ほか	5.94 ha		B	
利用者	240	水稲 ほか	3.11 ha		水稲 ほか	3.11 ha		B	
利用者	241	水稲 ほか	0.22 ha		水稲 ほか	0.22 ha		B	
利用者	242	水稲 ほか	0.07 ha		水稲 ほか	0.07 ha		B	
利用者	243	水稲 ほか	0.23 ha		水稲 ほか	0.23 ha		B	
利用者	244	水稲 ほか	0.30 ha		水稲 ほか	0.30 ha		B	
利用者	245	水稲 ほか	0.03 ha		水稲 ほか	0.03 ha		B	
利用者	246	水稲 ほか	3.06 ha		水稲 ほか	3.06 ha		B	
利用者	247	水稲 ほか	3.71 ha		水稲 ほか	3.71 ha		B	
利用者	248	水稲 ほか	0.03 ha		水稲 ほか	0.03 ha		B	
利用者	249	水稲 ほか	0.13 ha		水稲 ほか	0.13 ha		B	
利用者	250	水稲 ほか	0.66 ha		水稲 ほか	0.66 ha		B	
利用者	251	水稲 ほか	0.10 ha		水稲 ほか	0.10 ha		B	
利用者	252	水稲 ほか	0.10 ha		水稲 ほか	0.10 ha		B	
利用者	253	水稲、畜産 ほか	2.44 ha		水稲、畜産 ほか	2.44 ha		B	
利用者	254	水稲 ほか	1.39 ha		水稲 ほか	1.39 ha		B	
利用者	255	水稲 ほか	0.31 ha		水稲 ほか	0.31 ha		B	
利用者	256	水稲 ほか	0.50 ha		水稲 ほか	0.50 ha		B	
利用者	257	水稲、畜産 ほか	2.77 ha		水稲、畜産 ほか	2.77 ha		B	
到達	258	水稲、畜産 ほか	0.45 ha		水稲、畜産 ほか	0.45 ha		B	
利用者	259	水稲 ほか	0.53 ha		水稲 ほか	0.53 ha		B	

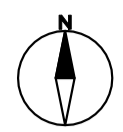
利用者	260	水稲 ほか	0.21 ha		水稲 ほか	0.21 ha		B	
利用者	261	水稲 ほか	0.59 ha		水稲 ほか	0.59 ha		B	
利用者	262	水稲 ほか	0.06 ha		水稲 ほか	0.06 ha		B	
利用者	263	水稲 ほか	2.70 ha		水稲 ほか	2.70 ha		B	
利用者	264	水稲 ほか	0.22 ha		水稲 ほか	0.22 ha		B	
利用者	265	水稲 ほか	0.08 ha		水稲 ほか	0.08 ha		B	
利用者	266	水稲 ほか	18.24 ha		水稲 ほか	18.24 ha		B	
利用者	267	水稲 ほか	0.06 ha		水稲 ほか	0.06 ha		B	
利用者	268	水稲 ほか	0.69 ha		水稲 ほか	0.69 ha		B	
利用者	269	水稲 ほか	0.25 ha		水稲 ほか	0.25 ha		B	
利用者	270	水稲 ほか	0.04 ha		水稲 ほか	0.04 ha		B	
利用者	271	水稲 ほか	0.05 ha		水稲 ほか	0.05 ha		B	
利用者	272	水稲 ほか	0.23 ha		水稲 ほか	0.23 ha		B	
利用者	273	水稲 ほか	0.16 ha		水稲 ほか	0.16 ha		B	
利用者	274	水稲 ほか	0.38 ha		水稲 ほか	0.38 ha		B	
利用者	275	水稲 ほか	0.25 ha		水稲 ほか	0.25 ha		B	
利用者	276	水稲 ほか	0.37 ha		水稲 ほか	0.37 ha		B	
認農	277	水稲、畜産 ほか	23.46 ha		水稲、畜産 ほか	23.46 ha		A	
合計	277経営体		358.16 ha			358.16 ha			



属性情報による色分け

-  認農 (A)
-  認就 (A)
-  到達 (A)
-  利用者 (B)
-  不明 (検討中)





500m
1:9,000