

物件の概要		
空き家バンクNo.	No.203	
コメント	庭付きのコンパクトな平家住宅です！	
所在地	平戸市岩の上町字遊豫ヶ岡193番地73	
登録区分	専用住宅	
契約形態	売買	
希望価格	売買（ 1,100万円 ）	
築年月	平成23年	
空き家となった時期	令和7年	
構造	木造	
階層	平家建	
建築面積	72.87㎡	
延床面積	72.87㎡	
敷地面積	371.78㎡	
間取り	2LDK	
間取り内訳	1 階	LDK（17.3帖）、洋室（8.5帖、5.0帖）、浴室、洗面所
		トイレ、倉庫
ペット	可	
特記事項		

設備の状況	
電気	■即使用可 □休止中 □その他
水道	■上水道 □簡易水道 ■井戸 □その他
台所	□ガス ■電気 □その他
風呂	□ガス ■電気 □灯油 □その他 □不明
排水	□下水道 □単独浄化槽 ■合併浄化槽 □汲取り
付帯施設	■駐車場（屋外2台分） □倉庫 ■庭

立地の状況		
小学校区	平戸小学校	2.6 km
中学校区	平戸中学校	3.5 km
最寄駅	たびら平戸口駅	4.3 km
最寄バス停	西肥バス 鞍掛	0.3 km
医療機関	柿添病院	2.6 km
スーパー	たけだスピリッツ	0.4 km
コンビニ	ファミリーマート平戸岩の上町店	1 km
保育園・幼稚園	愛の園保育所	3 km

写真

【外観】



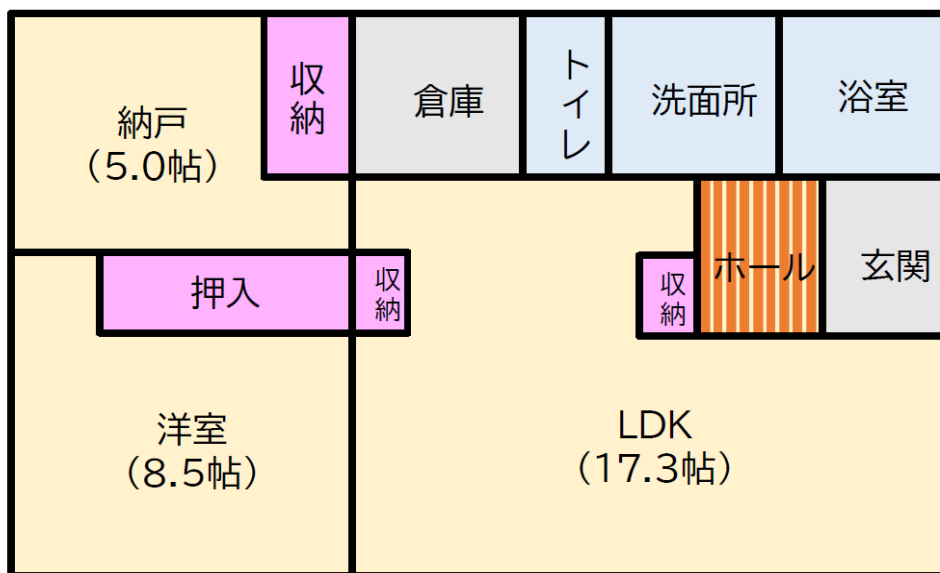
【庭】



【駐車場】



【間取り】



【室内写真】

玄関



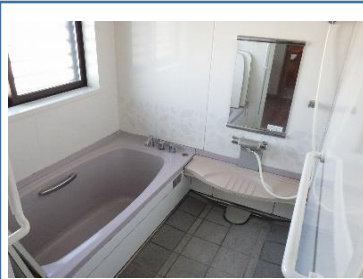
L D K



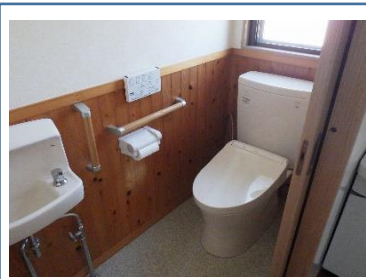
台所



風呂



トイレ



洋室

