

平戸市橋梁等長寿命化修繕計画

令和 2 年 3 月

(令和 4 年 4 月 更新)



平戸市役所 建設部 建設課

目 次

1. 橋梁等長寿命化修繕計画の背景と目的 1
2. 管理橋梁の現状 2
3. 橋梁等長寿命化修繕計画 10

1. 橋梁等長寿命化修繕計画の背景と目的

1-1. 背景

平戸市が管理する橋梁は、横断歩道橋 2 橋を含む全 286 橋（橋長 15m 以上：35 橋、橋長 15m 未満：251 橋）であり、その内、架設年次が明らかでない橋梁が 192 橋（約 67%）存在します。

北松浦半島の北西端に位置する田平地区、平戸島・生月島・大島などの島々からなる市であり、厳しい自然環境にある橋梁が多く位置している状況です。

そのような状況も踏まえ、今後急速に高齢化が進む管理橋梁に対して、従来の事後保全型の維持管理を継続した場合、維持管理コストが膨大となり、厳しい予算制約の中で安全性・信頼性の確保のための適切な維持管理を続けることが困難となることが懸念されます。

1-2. 目的

今後高齢化する道路橋の急速な増大に対応するため、従来の事後保全型の修繕および架替えから予防的保全型の修繕および長寿命化修繕計画に基づく架替えへと円滑な政策転換を図るとともに、橋梁の長寿命化並びに橋梁の修繕・架替えに係わるライフサイクルコストの縮減を図りつつ、地域の道路網の安全性・信頼性を確保することを目的として修繕計画を策定します。

※1：事後保全：変状が顕著になってから対策を行う維持管理方法

※2：予防保全：変状が顕著になる前に対策を行う維持管理方法

※3：ライフサイクルコスト：構造物の使用期間中に係る建設費・管理費・維持補修費・取壊し費等のコストの総額

1-3. 計画の策定

平戸市ではこれまでに平成 22 年度、平成 23 年度の 2 回、橋梁長寿命化修繕計画を策定しています。

本計画では、これまでの計画及び平成 26 年に施行された省令・告示により点検頻度や診断区分が定められたことを踏まえ、橋梁長寿命化修繕計画の更新を行います。

2. 管理橋梁等の現状

2-1. 環境条件

平戸市は、北松浦半島の北西端に位置する田平地区、平戸島・生月島・度島・的山大島など大小およそ40の島々からなる市です。

周囲を海で囲まれており、各地域とも平坦地が少なく、起伏が多い地形をなしています。

飛来塩分や直接的な塩分の影響等を受ける環境下に位置する橋梁も多い状況で、塩害を受けやすい環境条件となっています。

厳しい環境条件の橋梁が多い状況であるため、事後保全的な修繕から予防保全的な修繕への転換を図るためにも、計画的に維持管理を行っていく必要があります。

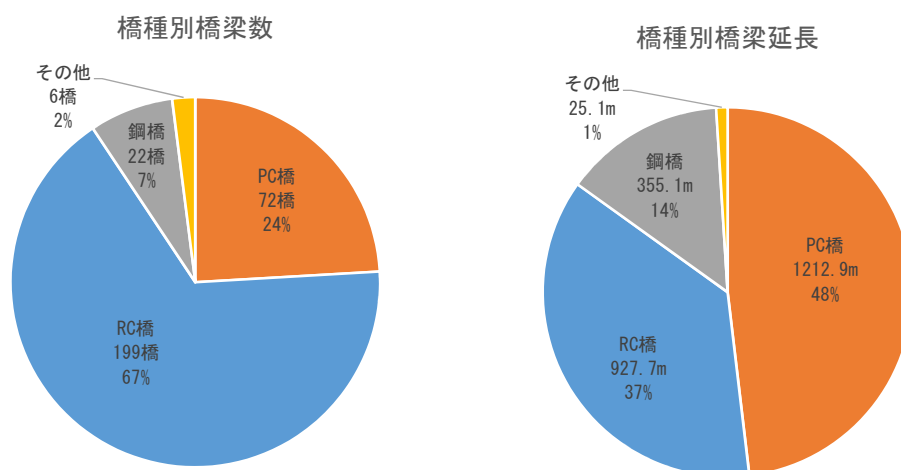


2-2. 管理橋梁の内訳

(1) 橋種別内訳

平戸市が管理する全286橋の橋種別内訳は以下の通りです。

なお、ここでの橋梁数は構造形式によって区分しているため、全299橋として計上しています。



	橋梁数	延長
PC 橋	72 橋	1,212.9m
RC 橋	199 橋	927.7m
鋼橋	22 橋	355.1m
その他	6 橋	25.1m
合 計	299 橋	2,520.8m

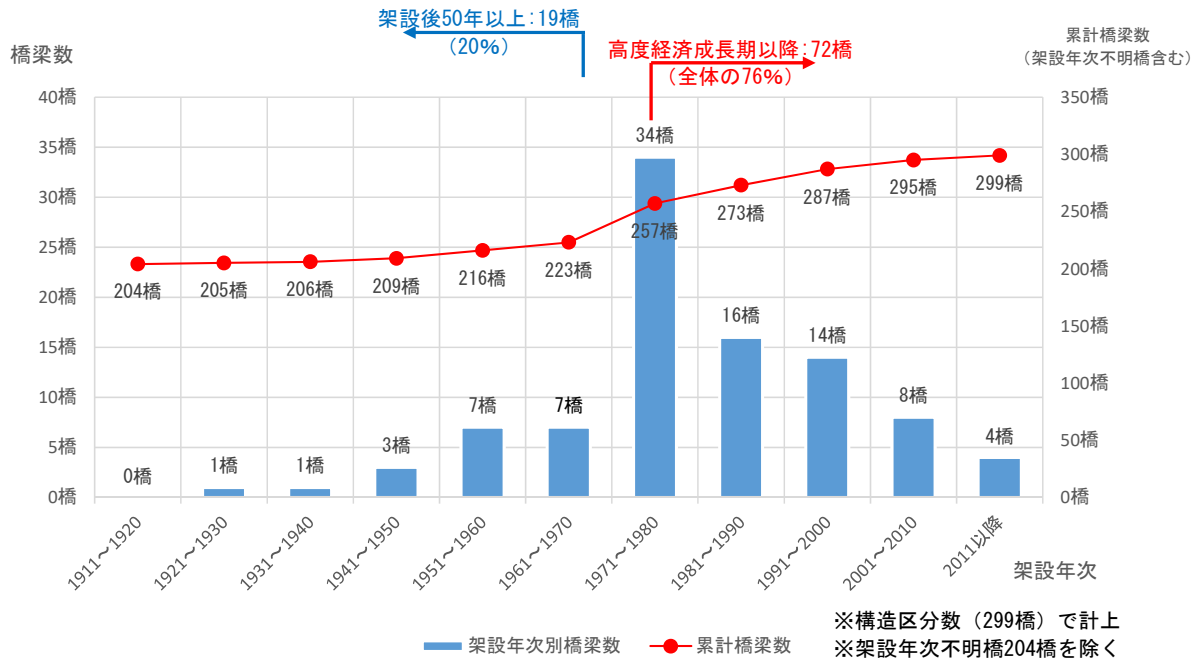
(2) 管理橋梁一覧

平戸市が管理している橋梁は次頁より示す 286 橋です。

(3) 架設年次分布

平戸市が管理する全 299 橋（構造区分数）の内、架設年次が判明している橋梁は 95 橋です。その内、高度経済成長期以降に全体の 76%である 72 橋が建設されており、建設後 50 年以上経過する橋梁は 19 橋（20%）を占めています。

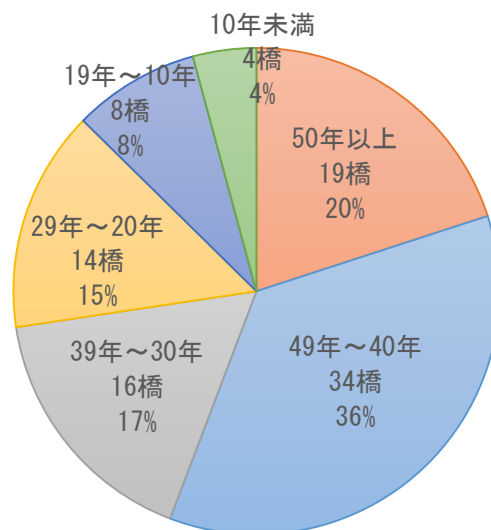
架設年次が判明していない橋梁が多い状況を踏まえると、今後これらの橋梁の高齢化が一斉に進み、集中的に多額の修繕あるいは架替え費用が必要となることが懸念されます。



(4) 橋梁の年齢構成

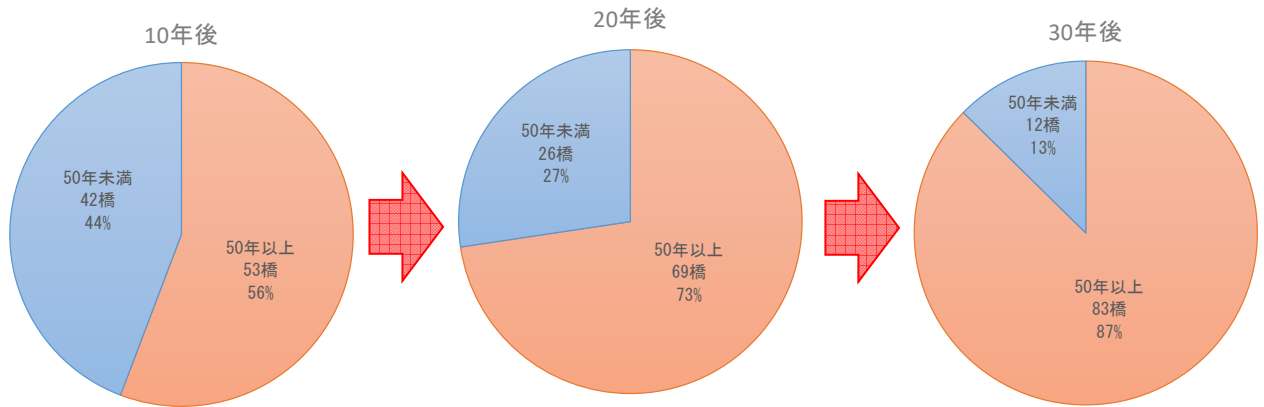
平戸市における管理橋梁の内、建設後 50 年以上を経過した橋梁数の割合は、現在の 20%から 20 年後には 73%、30 年後には 87%まで急激に増加します。

年齢別の橋梁割合
(令和元年度現在)



※構造区分数（299 橋）で計上
※架設年次不明橋 204 橋除く

建設後 50 年以上の橋梁数の増加



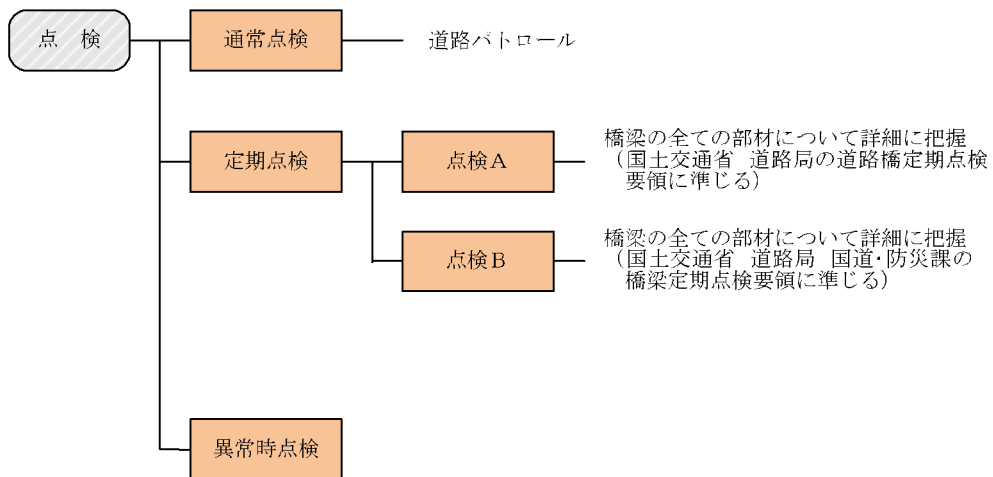
2-3. 橋梁の維持管理

(1) 維持管理に関する基本方針

通常点検（道路パトロール）、定期点検（点検 A・点検 B）、異常時点検により、橋梁の健全性を確認します。

※点検 A：道路橋定期点検要領（国土交通省 道路局）に準じた点検であり、5 年に 1 回の実施を基本とする。

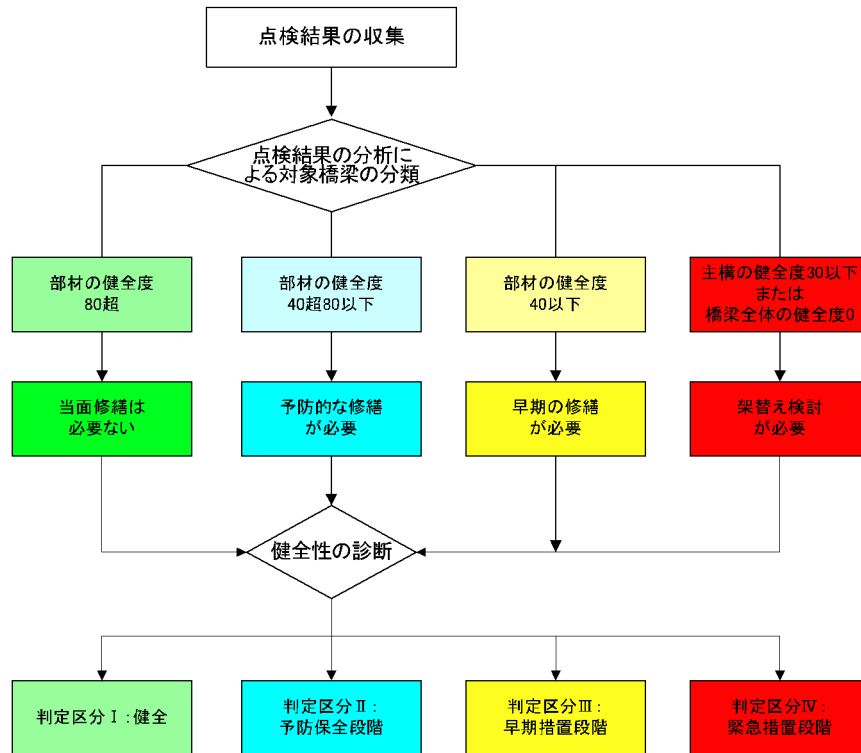
※点検 B：橋梁定期点検要領（国土交通省 道路局 国道・防災課）に準じた点検であり、主に補修工事实施前に実施する。



(2) 管理橋梁の健全性

平成 26 年度より 5 年に 1 回の定期点検（近接目視点検）が義務化され、平成 31 年度で 1 巡目の定期点検が完了しています。

定期点検の健全性については、点検者からの報告を受けて、最終的には道路管理者による判断で決定しています。



平戸市において 1 巡目の定期点検結果を受けて判定された全 286 橋の判定区分は以下の通りです。

判定区分	I	II	III	IV	計
橋梁数	138	134	12	2	286

※IV判定の 2 橋については、撤去予定であり、現在通行止め規制中です。

道路橋毎の健全性の診断を行う上での判定区分

区分		状態
I	健全	道路橋の機能に支障が生じていない状態。
II	予防保全段階	道路橋の機能に支障が生じていないが、予防保全の観点から措置を講ずることが望ましい状態。
III	早期措置段階	道路橋の機能に支障が生じる可能性があり、早期に措置を講ずべき状態。
IV	緊急措置段階	道路橋の機能に支障が生じている、又は生じる可能性が著しく高く、緊急に措置を講ずべき状態。

道路橋定期点検要領 P. 3

平成 31 年 2 月 国土交通省 道路局

判定区分Ⅲの 12 橋については、今後 5 年以内に対策を施し、橋梁の健全性を向上させます。

3. 橋梁等長寿命化修繕計画

3-1. 策定方針

- 計画は平戸市が管理する全ての橋梁 286 橋について策定し、適切な時期に修繕を行う予防保全型の橋梁管理へ転換することにより橋梁の長寿命化を図ります。
- 橋梁長寿命化修繕計画は、定期点検を計画的に実施し、必要に応じて見直しを行います。
- 対策の優先順位については、橋梁の判定区分、健全度に加えて、路線の交通量や利用状況等の特徴や立地条件、利用者・周辺住民に対する影響等を考慮し、総合的に判断し、決定します。
- 補修については、早期に修繕が必要な橋梁（判定区分Ⅲ）を優先着手し、その後は対策の優先順位が高い橋梁から順次着手していきます。

3-2. 予防保全の取り組み

(1) 取り組み方針

平戸市が管理する橋梁の維持管理を行うに際し、以下の方針の基、予防保全型の維持管理に取り組みます。

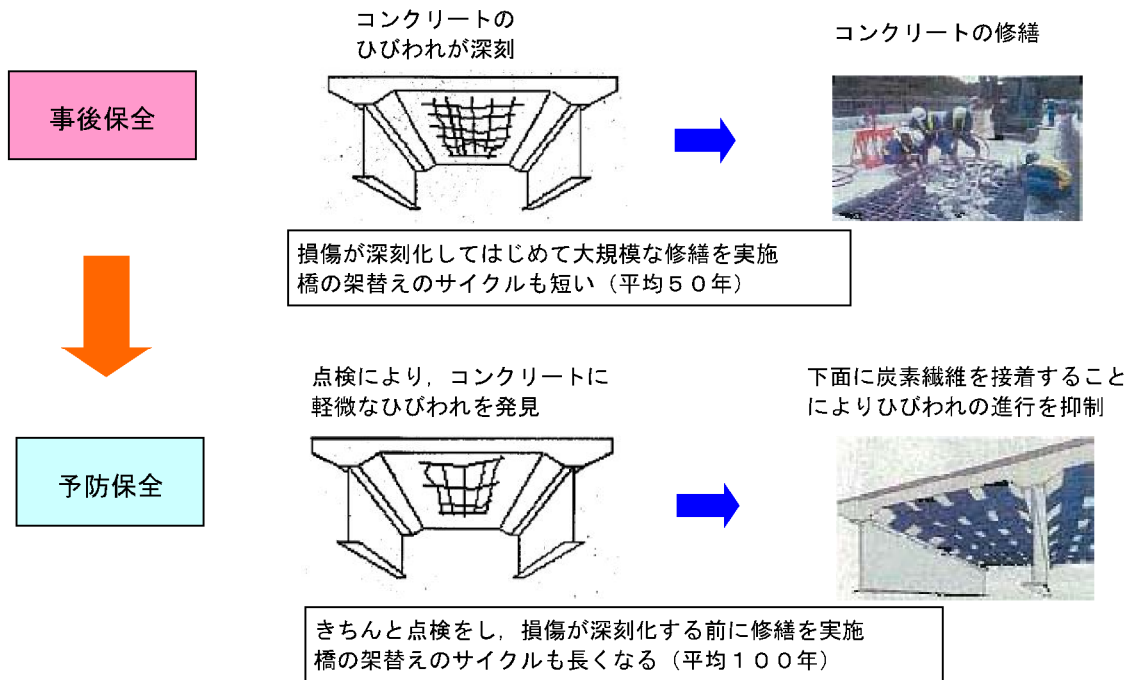
- 大切な資産である道路ストックを長く大事に保全します。
- 安全・安心な道路交通網を確保します。
- 維持管理コストの縮減を図ります。

定期的な点検の実施

- 5年に1度の定期点検によって、損傷を早期に発見します。
- 橋梁の劣化や損傷による事故をなくします。
- 早期対策を実施することで、橋梁を長寿命化させます。
- 架替えや大規模な修繕に至らないように適切に管理します。

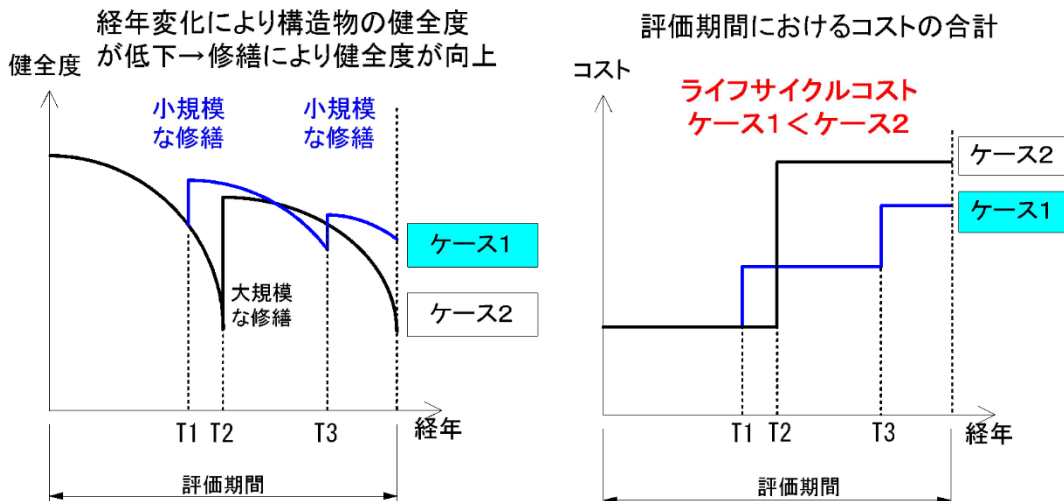
(2) 予防保全による効果

計画的な定期点検によって、損傷を早期に発見することで、損傷が深刻化する前に修繕を実施し、橋梁の健全性が高い状態を保ちます。



(3) ライフサイクルコスト削減の修繕シナリオ

従来から実施されている事後保全型の修繕から予防保全型の修繕への転換を図るため、損傷が深刻化する前に修繕を実施することで、維持管理費用を抑制することが可能となる。



ケース1：予防保全型の修繕（損傷が深刻化する前に修繕を実施）

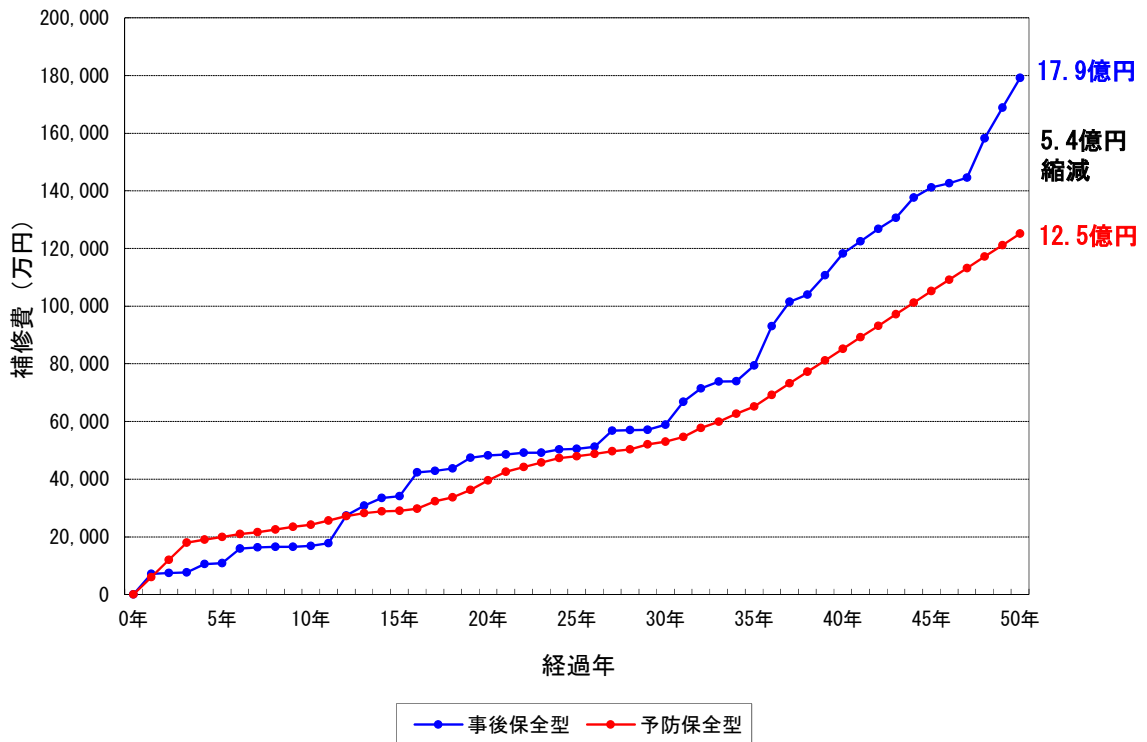
ケース2：事後保全型の修繕（損傷が深刻化してはじめて大規模な修繕を実施）

3-3. 橋梁等長寿命化修繕計画のコスト縮減効果

事後保全型の修繕から予防保全型の修繕に転換することにより、少ない対策費用で橋梁の長寿命化を図ることができます。また、大規模な修繕や架替えが及ぼす道路交通への社会的・経済的損失を回避するなど道路ネットワークの安全性・信頼性を確保することができます。

策定した修繕計画の実施により、事後保全型の修繕を行った場合と比較すると、50年間で約5.4億円のコスト縮減が見込めます。

長寿命化修繕計画策定の効果



事後保全型：部材健全度 HI=20以下で補修、予防保全型：最適投資案

コスト縮減効果の比較

- ①事後保全型の事業費（部材健全度 HI=20以下で補修を行う） 50年間総補修費：17.9億円
- ②予防保全型の事業費（最適投資案に従って補修を行う） 50年間総補修費：12.5億円
- ③コスト縮減効果 $17.9 - 12.5 = 5.4$ 億円

3-4. 今後の維持管理計画

策定した修繕計画で算出した投資予算に応じて、今後の維持管理計画を行います。判定区分Ⅲの12橋については、今後5年以内に対策を施し、橋梁の健全性を向上させます。

それ以降は、対策の優先順位が高い橋梁から順次着手していきます。

定期点検については、5年以内のサイクルを遵守しつつ、平準化を図ります。

今後の点検・修繕計画

	単位	計画年度										合計
		R2	R3	R4	R5	R6	R7	R8	R9	R10	R11	
修繕橋梁数	数	18	5	5	7	1	0	8	7	2	7	60
修繕費	万円	2938	3028	2858	2802	3508	3500	2703	1048	1071	1055	24511
設計橋梁数	数	0	0	0	0	0	0	0	0	0	0	0
設計費	万円	0	0	0	0	0	0	0	0	0	0	0
点検橋梁数	数	56	55	68	56	49	56	55	68	56	49	568
点検費	万円	800	792	798	810	800	800	792	798	810	800	8000
維持管理費計	万円	3738	3820	3656	3612	4308	4300	3495	1846	1881	1855	32511

3-5. 今後の取り組み内容

(1) 集約化・撤去の検討

管理する286橋を対象として、社会経済情勢は施設利用状況の変化、施設周辺の道路整備状況、点検・修繕・更新等に係る中長期的な費用等を考慮し、集約・撤去を検討します。特に1巡目点検において判定Ⅳの2橋（現在通行規制中）については、令和7年度までに地元の意見を聴取しながら対策方針を決定します。

(2) 新技術の活用及びコスト縮減

補修工法の選定にあたっては、従来工法だけでなく、新技術情報提供システム（NETIS）等を参考に、新技術等の活用を検討し、事業の効率化や費用縮減を図ります。

また、定期点検においては、1巡目点検で高所作業車や橋梁点検車を用いた橋梁について、ドローン等のロボットや人工知能（AI）による点検支援技術の活用を検討し、コスト縮減や省力化に努めます。

本市が管理する286橋のうち、補修を実施する橋梁において約10%程度の橋梁で費用の縮減や事業の効率化等の効果が見込まれる新技術等を活用することを目標とします。

また、1巡目点検において委託点検を実施した110橋のうち、橋長が短く単純な10橋については、直営点検を実施することで、5%程度縮減することを目標とします。

橋梁コード	橋梁名	路線名	所在地	架設年次	橋長(m)	幅員(m)	使用材料	構造形式	
1	207-10002-00	奈切橋	飯盛海岸線	度島町	不明	3.1	5.8	RC橋	中実床版
2	207-10003-00	小川橋	中部十一号線	度島町	不明	2.5	1.2	RC橋	中実床版
3	207-10004-00	西里橋	秋葉参道線	度島町	不明	2.4	3	RC橋	中実床版
4	207-10006-00	度島浦第一橋	度島線	度島町	不明	2.4	4.8	RC橋	中実床版
5	207-10007-00	小主師橋	喜藤蔵線	主師町	不明	6	2.9	RC橋	その他(RC床版)
6	207-10008-00	主師橋	主師線	主師町	不明	8.1	6.4	PC橋	プレテン中空床版
7	207-10009-00	箕坪橋	箕坪線	主師町	不明	12.5	4.8	鋼溶接橋	I桁(不明)
8	207-10010-00	小春日橋	小春日線	春日町	不明	2.2	3.9	RC橋	中実床版
9	207-10011-00	春日橋	中田線	春日町	1963	8	5.2	RC橋	T桁
10	207-10012-00	東ノ橋	牧ノ池一号线	春日町	不明	3.1	4	RC橋	中実床版
11	207-10013-00	上の橋	旧春日線	春日町	不明	8.8	3.3	RC橋	その他(RC床版)
12	207-10015-00	山川橋(上流側)	坊方前田線	坊方町	不明	3.6	1.2	鋼溶接橋	I桁(鋼床版)
	207-10015-01	山川橋(下流側)	坊方前田線	坊方町	不明	3.6	2.5	RC橋	中実床版
13	207-10016-00	前田橋	坊方前田線	坊方町	不明	4.5	3.5	RC橋	中実床版
14	207-10017-00	中原橋	坊方線	坊方町	不明	2.5	4.1	RC橋	その他
15	207-10018-00	山野橋	山野線	坊方町	1995	12.5	7	PC橋	プレテン中空床版
16	207-10019-00	牧の池橋	牧の池二号线	春日町	不明	7.3	4	RC橋	中実床版
17	207-10020-00	轟木橋	牧の池二号线	春日町	不明	4	3.7	RC橋	その他(RC床版)
18	207-10021-00	紙濃橋	紙濃線	山中町	不明	9.1	5.2	PC橋	その他(箱桁)
19	207-10022-00	宝亀の元橋	紙濃線	山中町	2015	8	6.2	RC橋	中空床版
20	207-10023-00	中野の野橋	中の野線	山中町	不明	3.1	3.1	RC橋	中実床版
21	207-10024-00	針木橋	高越海岸線	高越町	不明	4.7	4.9	RC橋	中実床版
22	207-10025-00	白石橋	村迎線	高越町	不明	4	2	RC橋	その他(RC床版)
23	207-10028-00	米ノ山橋	油水海岸線	大久保町	不明	4.9	4.1	RC橋	中実床版
24	207-10029-00	滝脇橋	油水海岸線	大久保町	不明	5.8	3.9	RC橋	中実床版
25	207-10030-00	蜂ノ久保橋(上流側)	油水海岸線	大久保町	不明	3.2	4.2	RC橋	中実床版
	207-10030-01	蜂ノ久保橋(下流側)	油水海岸線	大久保町	不明	3.2	1.6	RC橋	その他(RC床版)
26	207-10031-00	西田ノ浦橋	田ノ浦線	大久保町	不明	4.2	4.3	RC橋	中実床版
27	207-10032-00	潮ノ浦橋(上流側)	汐ノ浦線	大久保町	不明	2.6	5.3	RC橋	中実床版
	207-10032-01	潮ノ浦橋(下流側)	汐ノ浦線	大久保町	不明	2.6	3.2	RC橋	その他
28	207-10033-00	谷町橋	四軒屋線	田助町	不明	2.5	3.8	RC橋	その他
29	207-10034-00	幸ノ浦第一橋	幸ノ浦四号线	大久保町	不明	3.7	5.6	RC橋	中実床版
30	207-10036-00	中ノ浦橋	中ノ浦線	大久保町	不明	3.2	3.7	RC橋	中実床版
31	207-10037-00	供養川橋	小川崎山線	大久保町	不明	2.3	2.9	RC橋	中実床版
32	207-10038-00	勝尾岳線第一号橋	勝尾岳線	鏡川町	1980	26	2.4	鋼溶接橋	I桁(鋼床版)
33	207-10039-00	トントン橋	小薄香線	鏡川町	不明	2.8	3.8	RC橋	中実床版
34	207-10040-00	黄昏橋	梅崎線	鏡川町	不明	3.7	3.8	RC橋	中実床版
35	207-10044-00	蓮華院橋	太田平支線	鏡川町	1974	7.4	4.4	RC橋	中実床版
36	207-10045-00	亀岡橋	臨港線	岩の上町	1958	18.1	13.3	PC橋	プレテンT桁
37	207-10046-00	曲り架道橋	大谷線	大久保町	不明	5.2	10.5	RC橋	その他
38	207-10047-00	新幸橋	平戸・志々伎線	木引町	1966	20.2	11	PC橋	ボスデン中空床版
39	207-10048-00	天神橋	亀岡・木引田線	木引町	1977	12.2	5	RC橋	中実床版
40	207-10049-00	江月橋	杉山線	恵比須町	不明	6	13.7	RC橋	中実床版
41	207-10050-00	富江橋	亀岡・木引田線	築地町	1994	21.5	11.8	PC橋	プレテン中空床版
42	207-10051-00	近藤橋	平戸・志々伎線	築地町	1969	13	11.8	PC橋	その他(箱桁)
43	207-10052-00	富田橋	亀岡・新町線	魚の棚町	1977	10.5	16	PC橋	プレテン中空床版
44	207-10053-00	白銀橋	職人町一号线	恵比須町	不明	9.9	4.3	PC橋	その他(箱桁)
45	207-10054-00	新道橋(上流側)	新道線	戸石川町	不明	9.5	3.9	鋼溶接橋	I桁(不明)
	207-10054-01	新道橋(下流側)	新道線	戸石川町	不明	9.5	4.8	PC橋	その他(箱桁)
46	207-10055-00	赤坂橋	赤坂・戸石川線	鏡川町	不明	5	6.6	RC橋	その他
47	207-10056-00	後平橋	塩焼線	鏡川町	不明	2.1	10.2	RC橋	その他
48	207-10057-00	宮の浦橋	古江宮ノ浦線	古江町	不明	3.5	3.3	RC橋	その他(RC床版)
49	207-10058-00	中山橋	上大垣三号线	岩の上町	不明	2	2.9	RC橋	その他(RC床版)
	207-10059-00	大垣橋(上流側)	明の川内線	岩の上町	不明	3.7	4.5	RC橋	中実床版
50	207-10059-01	大垣橋(中央部)	明の川内線	岩の上町	不明	3.7	5.1	RC橋	その他(アーチ橋)
	207-10059-02	大垣橋(下流側)	明の川内線	岩の上町	不明	3.7	1.7	RC橋	その他
51	207-10060-00	裡田橋	裡田・下大垣線	岩の上町	不明	6.5	4.6	RC橋	中実床版
52	207-10061-00	横久保橋	植松・血川線	岩の上町	不明	4.1	3.6	RC橋	中実床版
53	207-10062-00	迎橋	木引中浦線	木引町	不明	3	4.9	RC橋	その他
54	207-10063-00	木引橋	古江海岸線	木引町	1985	8.1	7.5	PC橋	その他(箱桁)
55	207-10064-00	神曾根橋	古江海岸線	木引町	1978	17	7.2	PC橋	プレテン中空床版
56	207-10065-00	半元橋	沼線	古江町	不明	3.8	4.4	RC橋	中実床版
57	207-10066-00	瀬の内橋	下中野古園線	古江町	不明	4	4	RC橋	中実床版
58	207-10067-00	大切橋	古江線	下中野町	1975	25.6	6.8	PC橋	ボスデンT桁
59	207-10068-00	垣松架道橋	川内下中野線	中野大久保町	不明	3.6	7.9	RC橋	その他
60	207-10069-00	宇戸橋	宇戸池線	木引町	不明	6.2	2.9	RC橋	中実床版
61	207-10071-00	大坪橋	柴山支線	明ノ川内町	不明	6.5	4.6	RC橋	中実床版
62	207-10072-00	池ノ原橋	大野一号线	大野町	不明	2.8	3.1	RC橋	中実床版
63	207-10073-00	火渡橋	松の上線	中野大久保町	不明	3.1	4.1	RC橋	その他
64	207-10074-00	垣松橋	垣松線	中野大久保町	不明	5.4	3.9	RC橋	中実床版
65	207-10076-00	小橋	川内・白岳線	中野大久保町	不明	5.2	6.9	RC橋	中実床版
66	207-10077-00	長尾橋	釜蓋・長尾線	川内町	不明	5.1	3.7	RC橋	中実床版
67	207-10078-00	柳泊橋	柳泊支線	大山町	不明	4.1	4	RC橋	その他
68	207-10079-00	川内浦橋	川内浦線	川内町	不明	4	5.3	PC橋	プレテン床版
69	207-10080-00	久保田橋	焼山宮崎線	川内町	不明	3.8	4.4	RC橋	中実床版
70	207-10081-00	宮崎橋	川内浦線	川内町	不明	6.3	4.9	RC橋	中実床版
71	207-10082-00	種子田橋	水垂迎線	水垂町	不明	4	3.2	RC橋	その他(RC床版)
72	207-10083-00	水垂橋	大道線	水垂町	不明	5.1	4.1	RC橋	中実床版
73	207-10084-00	神山橋	神山線	獅子町	不明	2.8	3.4	RC橋	中実床版
74	207-10085-00	坂ノ門橋	獅子・紐差線	獅子町	不明	3.6	6.4	RC橋	中実床版
75	207-10089-00	山田橋	獅子・山田線	獅子町	不明	6.2	2.4	RC橋	その他(RC床版)
76	207-10090-00	お宮橋	獅子循環線	獅子町	2019	9.2	5.8	その他	中実床版
77	207-10092-00	遠見陸橋	勝尾岳線	大久保町	1986	12	4.5	鋼溶接橋	I桁(鋼床版)
78	207-10094-00	塩入橋	根獅子旧泉道線	根獅子町	不明	6	4.4	PC橋	プレテン床版
79	207-10095-00	浜久保橋	根獅子海岸線	根獅子町	不明	6.8	6.2	PC橋	その他(箱桁)
80	207-10097-00	浜村第二橋	菓師堂一号线	飯良町	不明	3	3.3	RC橋	中実床版
81	207-10098-00	浜村橋	菓師堂線	飯良町	不明	3.9	4	RC橋	中実床版
82	207-10099-00	古川橋	江畑線	飯良町	不明	4.2	2.5	RC橋	中実床版
83	207-10100-00	浜崎橋	飯良堤線	飯良町	不明	8.5	6.2	PC橋	その他(箱桁)
84	207-10101-00	石原田橋	石原田線	草積町	1993	17.6	6.2	PC橋	プレテン中空床版
85	207-10102-00	牧ノ地橋	堤石橋線	猪渡谷町	不明	4	2.8	RC橋	その他(RC床版)
86	207-10103-00	出口橋	田の頭線	堤町	不明	5.7	3.9	RC橋	中実床版
87	207-10104-00	田ノ頭橋	田の頭線	堤町	不明	2.8	4	RC橋	中実床版
88	207-10105-00	田ノ頭第二橋	田の頭線	堤町	不明	2	3.6	RC橋	中実床版
89	207-10106-00	中瀬戸橋	中瀬戸・石橋線	猪渡谷町	不明	3.5	3.5	RC橋	中実床版
90	207-10107-00	片石川橋	中瀬戸・石橋線	猪渡谷町	不明	7.5	3.5	RC橋	T桁
91	207-10108-00	野ノ中橋	奇田線	草積町	不明	2.5	3.8	RC橋	中実床版
92	207-10109-00	前田橋	田崎旧泉道線	上中津良町	1925	7.7	4.3	RC橋	T桁
93	207-10110-00	小田橋	小田線	堤町	不明	5	3.6	PC橋	プレテン床版
94	207-10111-00	山口橋	猪渡谷・平野線	猪渡谷町	不明	10.4	4.6	PC橋	その他(箱桁)

対象橋梁一覧表

橋梁コード	橋梁名	路線名	所在地	架設年次	橋長(m)	幅員(m)	使用材料	構造形式	
95	207-10112-00	平野橋	井上線	猪渡谷町	不明	6.1	4.1	RC橋	中実床版
96	207-10113-00	猪渡谷橋	堤線	猪渡谷町	1976	10.3	8.4	PC橋	その他(箱桁)
97	207-10114-00	折口橋	猪渡谷・折口線	猪渡谷町	不明	9.6	2.4	RC橋	その他(RC床版)
98	207-10115-00	平床橋	西の門線	猪渡谷町	不明	4.2	4	RC橋	中実床版
99	207-10116-00	北野橋	草乾線	上中津良町	不明	2.4	4	RC橋	中実床版
100	207-10117-00	大川橋	赤の田線	上中津良町	1990	14.6	5.2	PC橋	プレテンT桁
101	207-10118-00	山口橋	赤の田線	上中津良町	不明	5.3	4	RC橋	中実床版
102	207-10119-00	新田橋	キシヤノ木一号線	猪渡谷町	不明	14.5	3	鋼溶接橋	I桁(不明)
103	207-10120-00	潮入橋	猪渡谷海岸線	猪渡谷町	1994	20.5	3.5	鋼溶接橋	I桁(鋼床版)
104	207-10121-00	古野橋	古野線	下中津良町	不明	17.5	5.2	PC橋	プレテン中空床版
105	207-10122-00	若宮橋	若宮通学路線	下中津良町	1980	25	4	鋼溶接橋	I桁(不明)
106	207-10124-00	敷佐橋	敷佐線	敷佐町	不明	5.8	4.4	RC橋	T桁
107	207-10125-00	太田橋	敷佐太田線	敷佐町	不明	8.8	4	RC橋	T桁
108	207-10126-00	大元橋	大元線	下中津良町	不明	10.3	4.3	PC橋	プレテン中空床版
109	207-10127-00	境橋	若宮線	下中津良町	1931	20.2	5.6	RC橋	T桁
110	207-10128-00	大佐志橋	大佐志線	大佐志町	不明	8.5	6	PC橋	その他(箱桁)
111	207-10129-00	成オソ橋	成オズ二号線	大佐志町	不明	6.2	3	鋼溶接橋	I桁(鋼床版)
112	207-10130-00	浦田橋	水垂浦田線	水垂町	不明	5.6	4.6	RC橋	中実床版
113	207-10131-00	上場橋	中野岩下線	水垂町	不明	3.9	3.6	RC橋	中実床版
114	207-10132-00	安満橋	旧大越線	深川町	1959	9.2	4.5	RC橋	T桁
115	207-10133-00	安満大橋	山中・紐差線	深川町	1974	60	7.3	鋼溶接橋	I桁(不明)
116	207-10134-00	岩ノ元橋	岩ノ元線	深川町	不明	9	3.6	鋼溶接橋	I桁(不明)
117	207-10135-00	井尻橋	岩ノ元線	深川町	不明	4.6	3.3	RC橋	中実床版
118	207-10136-00	立岩橋	大越・紐差線	深川町	不明	3	6.1	RC橋	その他
119	207-10137-00	石田橋	今村線	宝亀町	不明	4.5	3.9	RC橋	中実床版
120	207-10138-00	今村橋	今村線	宝亀町	不明	2.5	4.5	RC橋	中実床版
121	207-10140-00	西平橋	西平線	深川町	不明	8.1	4	PC橋	プレテン床版
122	207-10141-00	前田橋	深川線	深川町	1973	8.3	5.8	PC橋	プレテン中空床版
123	207-10142-00	野中橋	深川線	深川町	1975	13.8	5.8	PC橋	プレテン中空床版
124	207-10143-00	三軒屋橋	熊黒線	大石脇町	1983	3	6.4	RC橋	その他
125	207-10144-00	納屋ノ下橋	熊黒線	大石脇町	不明	3.2	4.1	RC橋	中実床版
126	207-10145-00	熊黒橋	熊黒支線	大石脇町	不明	4	3.4	RC橋	中実床版
127	207-10146-00	深川橋	大越・紐差線	深川町	1996	18.3	8	PC橋	プレテン中空床版
128	207-10147-00	中山橋	旧街道木場線	木場町	不明	3.5	2.4	RC橋	中実床版
129	207-10148-00	名切橋	名切線	木場町	不明	7	4.1	RC橋	中実床版
130	207-10149-00	石橋橋	木場山川線	宝亀町	不明	3	3.8	RC橋	中実床版
131	207-10150-00	名切橋	田崎・神鳥線	宝亀町	1994	14.5	7.2	PC橋	プレテン中空床版
132	207-10151-00	名切頭橋	田崎・神鳥線	木場町	不明	2.9	6.4	RC橋	中実床版
133	207-10155-00	中川橋	山中・紐差線	紐差町	2009	18.2	10.3	PC橋	プレテン中空床版
134	207-10156-00	宝橋	紐差線	紐差町	1984	17.8	5	PC橋	ボステン中空床版
135	207-10157-00	柴置橋	柴置線	迎紐差町	不明	4	6.3	RC橋	中実床版
136	207-10158-00	木ノ葉橋	田崎・神鳥線	木場町	不明	7.7	5.9	RC橋	中実床版
137	207-10159-00	田崎橋	木場永田線	木場町	不明	3.3	4	RC橋	中実床版
138	207-10161-00	二本松橋	石原田線	紐差町	1992	14.4	5.3	PC橋	プレテン中空床版
139	207-10163-00	木ヶ津橋	山中・紐差線	紐差町	1992	18.8	7.2	PC橋	プレテン中空床版
140	207-10164-00	大川原橋	大川原線	紐差町	1992	21	8.8	PC橋	プレテンT桁
141	207-10165-00	水洗橋	紐差水洗線	大川原町	不明	3.7	2.8	RC橋	中実床版
142	207-10167-00	小傘田橋	小傘田・雨久保線	大川原町	不明	9.5	3	RC橋	中実床版
143	207-10168-00	西の川内橋	赤松二号線	大川原町	不明	5.3	4.8	RC橋	中実床版
144	207-10169-00	迎橋	大川原迎二号线	大川原町	不明	3.9	2.6	RC橋	中実床版
145	207-10170-00	前田橋	大川原海岸線	大川原町	不明	7.8	2.8	PC橋	その他(箱桁)
146	207-10171-00	銚連石橋	有塚線	敷佐町	不明	4.2	3.6	RC橋	中実床版
147	207-10172-00	大切橋	有塚線	敷佐町	2019	4.3	3	RC橋	中実床版
148	207-10173-00	早福橋	早福線	早福町	不明	4.7	7	RC橋	その他
149	207-10174-00	横山橋	江川1号線	早福町	不明	7.8	2.9	RC橋	その他(RC床版)
150	207-10175-00	富田橋	鮎川・早福線	早福町	1979	8.2	5.9	鋼溶接橋	I桁(不明)
151	207-10176-00	針木橋	津吉針木線	津吉町	不明	2.7	3.2	RC橋	中実床版
152	207-10177-00	大元第二橋	大元線	下中津良町	不明	5.3	2.4	RC橋	中実床版
153	207-10178-00	弥治山橋	弥治山線	敷佐町	1993	10	5.8	鋼溶接橋	I桁(不明)
154	207-10179-00	柿ノ木坂橋	波江の元橋	敷佐町	不明	6.4	4.2	RC橋	中実床版
155	207-10180-00	船木橋	船木線	船木町	不明	3.4	5.7	RC橋	その他
156	207-10181-00	上針木橋	津吉針木線	津吉町	不明	2.7	3.4	RC橋	中実床版
157	207-10182-00	井手頭橋	津吉牧の地線	津吉町	不明	4	3.4	RC橋	中実床版
158	207-10183-00	江立橋	津吉中央線	津吉町	不明	7.1	4.1	RC橋	T桁
159	207-10184-00	恵比須橋	恵比須線	鮎川町	1988	31.5	6.2	PC橋	ボステン中空床版
160	207-10185-00	佐志橋(上流側)	大佐志線	鮎川町	不明	8.6	4.4	RC橋	門型ラーメン橋
160	207-10185-01	佐志橋(下流側)	大佐志線	鮎川町	不明	8.6	1.7	RC橋	中実床版
161	207-10188-00	屏風橋	旧鮎川・早福線	鮎川町	不明	4	4.5	RC橋	中実床版
162	207-10192-00	霜の下第二橋	里三号線	早福町	不明	5	3.1	RC橋	その他(RC床版)
163	207-10193-00	霜の下橋	里二号線	早福町	不明	5	2	RC橋	その他(RC床版)
164	207-10194-00	神ノ前橋	旧鮎川・早福線	鮎川町	不明	4	4.4	RC橋	中実床版
165	207-10195-00	和田津美橋	和田津美線	津吉町	1987	26.7	7.2	PC橋	プレテン中空床版
166	207-10196-00	辻橋	辻線	津吉町	1993	25.2	6.2	PC橋	プレテン中空床版
167	207-10197-00	黒岩橋	前津吉米の山線	前津吉町	不明	7.2	4.5	RC橋	その他
168	207-10198-00	川頭橋	西中山支線	西中山町	不明	4.1	5.5	RC橋	中実床版
169	207-10199-00	無代寺橋	津吉辻線	無代寺町	不明	2	3.2	RC橋	中実床版
170	207-10200-00	山ノ神橋	大志々伎町	不明	5.9	4.9	RC橋	中実床版	
171	207-10201-00	石堂橋	無代寺線	大志々伎町	不明	7.5	4.3	RC橋	中実床版
172	207-10202-00	前田橋	木場野線	東中山町	不明	5	4.5	RC橋	中実床版
173	207-10203-00	平山橋	中山・木場野線	東中山町	不明	8	6	PC橋	プレテン床版
174	207-10204-00	善能院橋	中山東二号線	東中山町	不明	3	4.5	RC橋	中実床版
175	207-10205-00	馬洗橋(上流側)	南川原循環線	前津吉町	不明	5.4	5.1	RC橋	門型ラーメン橋
175	207-10205-01	馬洗橋(下流側)	南川原循環線	前津吉町	不明	5.4	2.7	RC橋	中実床版
176	207-10206-00	岡本橋	下山一号線	志々伎町	不明	5.1	5	RC橋	中実床版
177	207-10207-00	平尾橋	岡線	志々伎町	不明	6	4.4	RC橋	中実床版
178	207-10208-00	肥橋	原線	志々伎町	不明	5	4.7	RC橋	中実床版
179	207-10209-00	宮方橋	志々伎中央線	志々伎町	不明	5	12.6	RC橋	中実床版
180	207-10210-00	志々伎浦橋	志々伎・大浜線	志々伎町	不明	9.7	3.5	PC橋	その他(箱桁)
181	207-10211-00	町山橋	宮方支線	志々伎町	不明	3	3	RC橋	中実床版
182	207-10212-00	前田橋	早福線	大志々伎町	不明	6	6.5	RC橋	中実床版
183	207-10213-00	西ノ手橋	大志々伎・馬込線	大志々伎町	不明	9.6	3	RC橋	中実床版
184	207-10214-00	山口橋	大志々伎・馬込線	大志々伎町	不明	3.5	4.9	RC橋	中実床版
185	207-10215-00	西の平橋	駄道二号線	大志々伎町	不明	2.5	4.4	RC橋	中実床版
186	207-10216-00	中ノ前橋	大志々伎・馬込線	大志々伎町	不明	4.5	3.3	RC橋	中実床版
187	207-10217-00	馬込橋	大志々伎・馬込線	大志々伎町	不明	10.8	3.6	PC橋	その他(箱桁)
188	207-10218-00	川内橋	木場野線	西中山町	不明	5.6	4.6	RC橋	中実床版
189	207-10219-00	大坂橋	細口線	小田町	不明	2.4	3.1	RC橋	中実床版
190	207-10222-00	新田橋	船越漁港線	野子町	不明	8.4	6	RC橋	中実床版
191	207-10223-00	船越橋	船越中央線	野子町	不明	5.6	4.8	RC橋	中実床版
192	207-10224-00	宮ノ浦橋	宮ノ浦線	野子町	不明	4.3	2.9	RC橋	中実床版

対象橋梁一覧表

(3/3)

橋梁コード	橋梁名	路線名	所在地	架設年次	橋長 (m)	幅員 (m)	使用材料	構造形式	
193	207-10225-00	田原橋	福良海岸線	野子町	不明	4.5	P C橋	その他(箱桁)	
194	207-10226-00	清水橋	花山線	野子町	不明	4.5	R C橋	中実床版	
195	207-10227-00	福良橋(上流側)	花山線	野子町	不明	4.6	R C橋	その他(R C床版)	
195	207-10227-01	福良橋(下流側)	花山線	野子町	不明	4.6	R C橋	中実床版	
196	207-10228-00	下弘橋	花山線	野子町	不明	3.6	P C橋	その他(箱桁)	
197	207-10229-00	照日橋	川内浦八号線	川内町	不明	3.7	R C橋	中実床版	
198	207-10230-00	幸ノ浦第三橋	幸ノ浦三号線	大久保町	不明	2	R C橋	その他	
199	207-10231-00	新鏡川橋	亀岡・新町線	戸石川町	1980	10.6	P C橋	その他(箱桁)	
200	207-10232-00	比丘尾橋	戸石川二号線	戸石川町	不明	2.5	R C橋	中実床版	
201	207-10233-00	新田橋	新道線	木引町	不明	4	R C橋	その他(R C床版)	
202	207-10234-00	新境橋	中通り敷佐線	神船町	1991	27	P C橋	ボスステンT桁	
203	207-10235-00	田助橋	田助旧県道線	大久保町	不明	3	石橋	石(レンガ)橋	
204	207-10236-00	鹿島橋	獅子旧県道線	獅子町	1960	7.8	R C橋	T桁	
205	207-10237-00	起松大橋	起松神社線	山中町	不明	13.1	P C橋	その他(箱桁)	
206	207-10238-00	新天神橋	亀岡上町線	鏡地町	1999	14.5	P C橋	プレテン中空床版	
207	207-10239-00	冷水橋	冷水線	鏡川町	不明	5.7	R C橋	中実床版	
208	207-10240-00	早福大橋	鮎川・早福線	早福町	2007	100	P C橋	ボスステンT桁	
209	207-10241	新安満大橋	山中・紐巻線	深川町	2018	116	P C橋	その他(ラーメン橋)	
210	207-10242	宮方第2橋	早福線	志々伎町	不明	2.6	R C橋	中実床版	
211	207-20001-00	浜脇橋	高河原線	生月町老部	不明	6.2	P C橋	プレテン床版	
212	207-20002-00	妙見1号橋	妙見線	生月町里免	不明	5.7	R C橋	中実床版	
213	207-20003-00	松本原1号橋	松本原線	生月町里免	不明	3	R C橋	その他	
214	207-20004-00	松本原2号橋	松本原線	生月町里免	不明	4.5	R C橋	中実床版	
215	207-20005-00	松本原3号橋	松本原線	生月町里免	不明	2.8	R C橋	中実床版	
216	207-20006-00	松本原4号橋	松本原線	生月町里免	不明	2.4	R C橋	中実床版	
217	207-20007-00	松本原5号橋	松本原線	生月町里免	不明	3.6	P C橋	プレテン床版	
218	207-20008-00	鶴池橋	岩川線	生月町南免	1986	6.9	P C橋	プレテン床版	
219	207-20009-00	大酒橋	岩川線	生月町南免	1978	7.1	P C橋	その他(箱桁)	
220	207-20010-00	落木場橋	吹上長瀬線	生月町南免	1983	11.3	P C橋	その他(箱桁)	
221	207-30001-00	上亀橋	上亀線	田平町上亀免	1975	5	R C橋	中実床版	
222	207-30002-00	平川橋(車道)	福崎線	田平町里免	1970	27.5	P C橋	プレテンT桁	
223	207-30002-01	平川橋(歩道)	福崎線	田平町里免	2002	27.8	鋼溶接橋	I桁(不明)	
224	207-30003-00	久吹橋	北部海岸線	田平町福崎免	1974	11	P C橋	プレテン中空床版	
225	207-30004-00	一六橋	北部海岸線	田平町福崎免	1997	4.5	R C橋	その他	
226	207-30005-00	深月橋	深月線	田平町深月免	不明	7.5	鋼溶接橋	I桁(不明)	
227	207-30006-00	めばる橋	神宮坂口線	田平町小手田免	1949	4.9	R C橋	中実床版	
228	207-30007-00	橋の元橋	神宮坂口線	田平町小手田免	1964	18.1	H. B. B	H形鋼(不明)	
229	207-30008-00	古梶橋	田代線	田平町古梶免	1972	3.2	R C橋	中実床版	
230	207-30009-00	西荻田橋	西荻田線	田平町荻田免	1976	3.1	R C橋	中実床版	
231	207-30010-00	洲ノ本橋	洲ノ本線	田平町荻田免	1975	2.9	R C橋	中実床版	
232	207-30011-00	徳利木橋	米の内線	田平町荻田免	1990	17.1	P C橋	プレテンT桁	
233	207-30012-00	釜田橋	北部海岸線	田平町里免	1981	31.9	P C橋	プレテン中空床版	
234	207-30013-00	外目橋	外目線	田平町下寺免	1976	4.5	R C橋	中実床版	
235	207-30014-00	綿川橋	生向線	田平町下寺免	1951	3.7	R C橋	中実床版	
236	207-30015-00	浦谷橋	生向線	田平町下寺免	1978	12.5	P C橋	その他(箱桁)	
237	207-30016-00	髭薄橋(上流側)	里田原東線	田平町里免	不明	11.7	P C橋	プレテン床版	
237	207-30016-01	髭薄橋(下流側)	里田原東線	田平町里免	不明	13.3	P C橋	その他(箱桁)	
238	207-30017-00	貝辺橋	里田原東線	田平町里免	2002	3.5	R C橋	その他	
239	207-30018-00	粟王谷橋	旧県道粟王谷線	田平町山内免	1949	2.7	5.5	石橋	石(レンガ)橋
240	207-30019-00	大田橋	里田原西線	田平町里免	不明	10.8	7	P C橋	その他(箱桁)
241	207-30020-00	川フゲ橋	川フゲ線	田平町里免	1979	6.6	4.7	R C橋	中実床版
242	207-30021-00	イヤ添橋	上田原線	田平町里免	1979	3.3	4.6	R C橋	中実床版
243	207-30023-00	法経橋	法経線	田平町小崎免	1949	4.3	4	石橋	石(レンガ)橋
244	207-30028-00	一関橋	新田線	田平町一関免	1957	7.6	4	R C橋	中実床版
245	207-30029-00	屋鋪ノ元橋	もいく線	田平町一関免	1957	5.2	3.8	R C橋	中実床版
246	207-30030-00	鶴柴橋	焼山2号線	田平町本山免	不明	5.5	3	P C橋	プレテン床版
247	207-30031-00	南荻田橋	高棟線	田平町荻田免	1971	6.3	3.7	R C橋	中実床版
248	207-30032-00	風呂ノ本橋	風呂ノ本線	田平町荻田免	1974	8.3	4	鋼溶接橋	その他(箱桁)
249	207-30033-00	田代橋	南小学校線	田平町以善免	1981	3.9	8.4	R C橋	その他
250	207-30034-00	牟田橋	牟田池線	田平町小手田免	1978	4.7	4.1	R C橋	中実床版
251	207-30035-00	鳴山橋	浮津種畜場線	田平町小手田免	1972	3.6	3.7	R C橋	中実床版
252	207-30036-00	山口橋	山口線	田平町小手田免	不明	3.6	5.1	R C橋	中実床版
253	207-30037-00	万ヶ瀬橋	菅の祭線	田平町小手田免	不明	17.3	4.7	鋼溶接橋	I桁(不明)
254	207-30038-00	中島跨線橋(車道)	中島1号線	田平町小手田免	1986	17.6	6.2	P C橋	プレテンT桁
255	207-30038-01	中島跨線橋(歩道)	中島1号線	田平町小手田免	2009	17.1	2.8	P C橋	プレテン中空床版
256	207-30039-00	はらい川橋	中島2号線	田平町小手田免	1980	4.7	3.6	R C橋	中実床版
257	207-30040-00	北小跨線橋	北小学校線	田平町小手田免	1980	16.5	6.2	P C橋	プレテン中空床版
258	207-30041-00	永田橋	坂口駅前線	田平町山内免	1952	2.2	6.3	R C橋	中実床版
259	207-30042-00	平戸口跨線橋	坂口駅前線	田平町山内免	不明	13.7	2.4	鋼溶接橋	その他(箱桁)
260	207-30043-00	嫩川橋	嫩川線	田平町古梶免	不明	4.8	2.4	R C橋	中実床版
261	207-30044-00	由尻橋	里田原西線	田平町里免	1990	6.5	9.8	R C橋	中実床版
262	207-30045-00	里橋	里線	田平町里免	1986	11.8	4.8	鋼溶接橋	I桁(不明)
263	207-30046-00	七曲橋	七曲線	田平町里免	1985	4.8	4.9	R C橋	中実床版
264	207-30048-00	第二里橋	里線	田平町里免	2004	12.5	7.7	P C橋	プレテン中空床版
265	207-30049-00	新一関橋	本山中央線	田平町一関免	2008	18.2	6.2	P C橋	プレテン中空床版
266	207-30050-00	新釜田橋	北部海岸線	田平町里免	2006	66.6	12.3	P C橋	ボスステン中空床版
267	207-40001-00	コンノ浦橋	坂の浦線	大島村的山戸田	不明	2.5	2.5	R C橋	中実床版
268	207-40002-00	稲荷橋	辻山線	大島村前平	不明	4.8	3.9	R C橋	中実床版
269	207-40003-00	汐入橋	塩入橋	大島村前平	1966	5.4	8.1	R C橋	中実床版
270	207-40004-00	鯨ノ浦橋	西神浦線	大島村前平	不明	3.6	3.7	R C橋	中実床版
271	207-40005-00	戸田橋	戸田線	大島村的山戸田	不明	2.6	5.3	R C橋	その他
272	207-40006-00	講話橋	的山戸田1号支線	大島村的山戸田	不明	2.6	3	R C橋	中実床版
273	207-40007-00	轟橋	的山人戸田4号支線	大島村的山川内	1966	5.5	5.9	R C橋	中実床版
274	207-40008-00	川戸橋	川戸線	大島村的山川内	不明	5.3	6.4	R C橋	中実床版
275	207-40009-00	他力橋	東神浦線	大島村神浦	不明	3.9	4.8	R C橋	中実床版
276	207-40010-00	大正橋	的山人戸田4号支線	大島村的山川内	不明	3.7	4.3	R C橋	中実床版
277	207-40011-00	第一西流川橋	西神浦1号支線	大島村前平	不明	3.3	3.5	R C橋	中実床版
278	207-40012-00	第一弥五右衛門橋(上流側)	西神浦線	大島村神浦	不明	3.9	2.5	石橋	石(レンガ)橋
278	207-40012-01	第一弥五右衛門橋(下流側)	西神浦線	大島村神浦	不明	3.9	2.3	R C橋	中実床版
279	207-40013-00	第二西流川橋	西神浦1号支線	大島村前平	不明	4.4	3.4	R C橋	中実床版
280	207-40014-00	第二弥五右衛門橋	西流川線	大島村神浦	不明	7.3	3.2	R C橋	中実床版
281	207-40015-00	第三轟橋	前川線	大島村的山川内	1978	6.5	6.4	R C橋	中実床版
282	207-40016-00	第三西流川橋(上流側)	西神浦1号支線	大島村神浦	不明	2	1	R C橋	中実床版
282	207-40016-01	第三西流川橋(下流側)	西神浦1号支線	大島村神浦	不明	2	2	石橋	石(レンガ)橋
283	207-40017-00	辻田橋	辻田線	大島村的山川内	不明	6	5	R C橋	中実床版
284	207-40018-00	幸橋(上流側)	的山人戸田線	大島村的山川内	1980	11.6	2.3	P C橋	プレテン床版
284	207-40018-01	幸橋(下流側)	的山人戸田線	大島村的山川内	1980	11.6	5.7	P C橋	プレテン中空床版
横断歩道橋									
1	207-12000-00	土肥町横断歩道橋	土肥町線	岩の上町	1977	13	1.5	鋼溶接橋	その他
2	207-12001-00	亀岡横断歩道橋	国道383号	岩の上町	1975	20.6	1.5	鋼溶接橋	その他

平戸市橋梁個別施設計画

令和 2 年 3 月



平戸市役所 建設部 建設課

※平戸市橋梁長寿命化修繕計画をもとに、平戸市橋梁個別施設計画対象橋梁一覧表を別表の通り作成しました。

なお、平成 26 年に施行された省令・告示により 5 年に 1 度の近接目視点検の実施が義務付けられたことから、その結果を踏まえ、適宜、個別施設計画の見直しを行うこととしています。

対策の優先順位にあたっては、以下に示す通りの考えの基、決定することとします。

<対策の優先順位の考え方>

点検結果に基づき、効果的に維持・修繕が図られるよう、以下の通り優先順位を定めま

- 早期に修繕が必要な橋梁（判定区分Ⅲ）を優先して補修対策に着手します。
- 橋梁の判定区分、健全度に加えて、路線の交通量や利用状況等の特徴や立地条件、利用者・周辺住民に対する影響等を考慮し、総合的に判断し、決定します。
- 予防保全の観点から措置を講ずることが望ましい橋梁（判定区分Ⅱ）と判断した橋梁については、損傷の状況や利用状況等、総合的に判断し順次補修対策に着手します。