

令和4年版

# 消防年報



平戸市消防本部

## はじめに

この消防年報は、現在の平戸市における消防力の現状と、令和3年中における消防業務全般についての各種統計を今後の消防行政に資するために収録を行ったものであります。

消防・防災関係はもとより、広くあらゆる方面でご活用いただき、本市の消防行政をご理解いただく一助となれば幸いです。

令和4年9月

平戸市消防本部

# 目 次

I 消防体制	
位置図	1
本部・署・出張所の所在地	2
現有消防力	2
消防本部の組織と事務分掌	3
消防署の組織と事務分掌	4
II 総務	
平戸市議会開催状況（令和3年）	5
関係例規の制定改廃状況（令和3年）	5
消防職員委員会審議状況（令和3年度）	5
消防本部予算総括表	6
一般会計予算と消防本部予算の比較	6
消防本部予算と人口・世帯数との比較	6
職員階級別年齢構成調	7
階級別職員配置状況	8
職員の研修状況	8
常備消防車両配置状況	9
III 予防	
防火対象物現況表	10
建築同意事務処理状況	11
中高層建築物等（3階以上）の現況表	11
防火対象物定期点検・特例認定現況表	11
消防用設備等設置状況	12
火災予防指導実施状況	13
各種届出事務処理状況	13
防火クラブの結成状況	14
平戸市の住宅用火災警報器設置率	15
危険物施設及び立入検査状況	16
危険物施設構成比	16
規模別危険物施設数	17
規模別危険物施設構成比	17
危険物関係各種事務処理状況	18
危険物手数料収入額調	18

IV 警防	
車両配置・通信指令	
消防車両等配置状況	19
指令・無線設備システム構成図	20
119番通報統計	21, 22
V 火災	
火災概況年次比較表	23
署所別火災状況年次比較表	24
月別火災発生状況	25
時間帯別・署所別発生件数及び損害額	26
時間帯別火災発生件数	26
火災覚知別件数	26
出火原因別火災発生件数	27
火災発生件数（5ヶ年間）	28
署所別火災発生件数（5ヶ年間）	28
曜日別火災発生件数（5ヶ年間）	29
年間損害額（5ヶ年間）	29
消防隊活動状況	30
火災出場に係る各所要時間一覧（5ヶ年間）	31
VI 救急・救助	
救急の概要	32
署所別出場状況	33
管内事故種別出場状況	33
覚知別出場状況	34
傷病程度別搬送状況	34
住所別搬送状況	34
年別救急出場の推移（5ヶ年間）	35
月別出場・搬送状況	36
曜日別出場・搬送状況	36
時間帯別出場状況	37
事故種別・年齢区分別搬送状況	37
医療機関別搬送状況	38
転院搬送状況	38
新生児・乳幼児医療機関別搬送状況	38
救急隊員の行った応急処置状況	39
救急隊員の行った救命処置及び特定行為処置状況	39
除細動器（AED）実績	39
ドクターヘリ要請別出場・搬送状況	40
住民に対する応急手当普及啓発活動の実施状況（過去5年間）	41

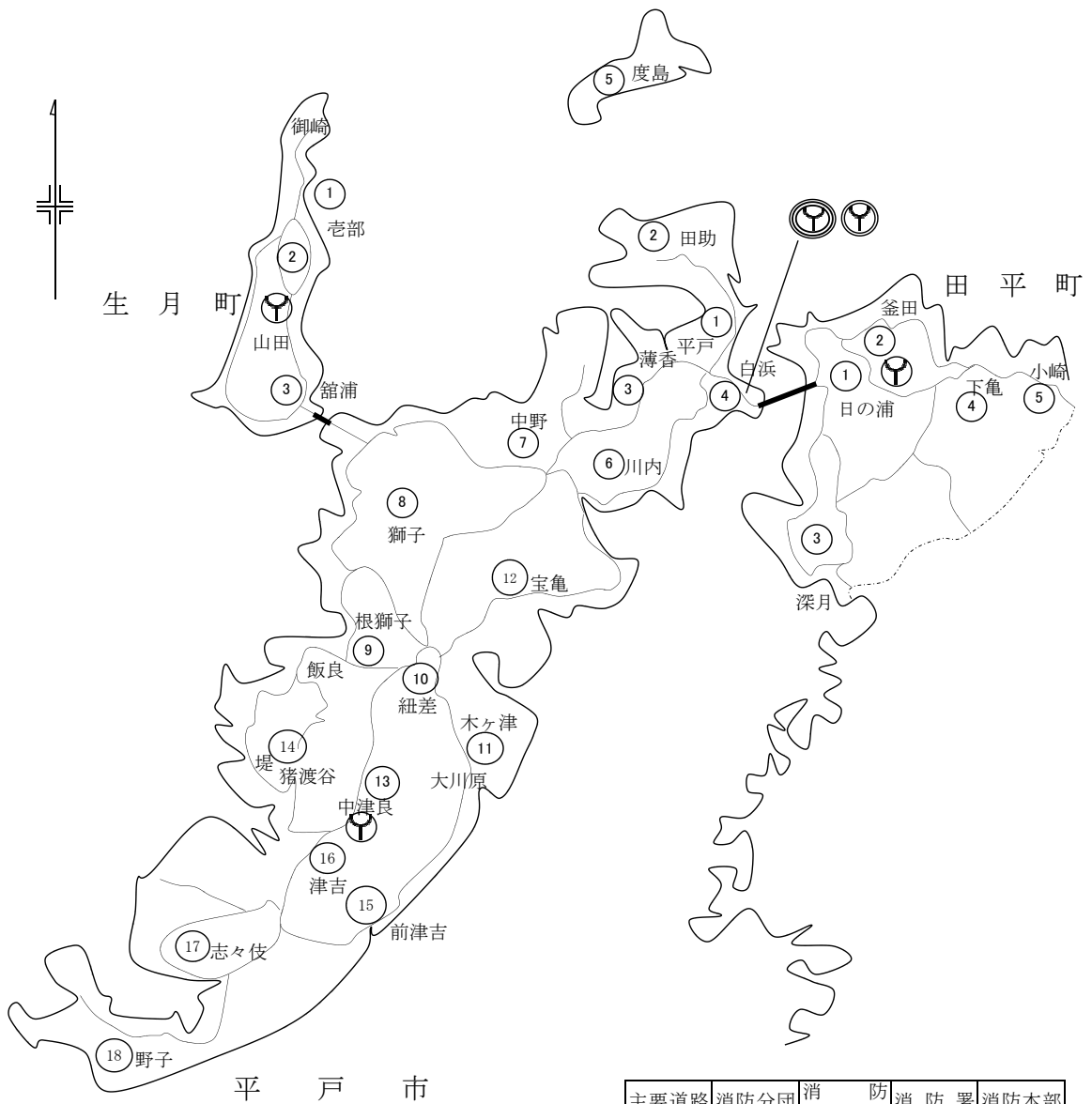
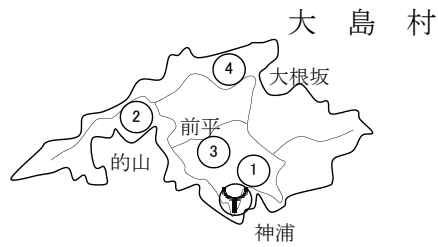
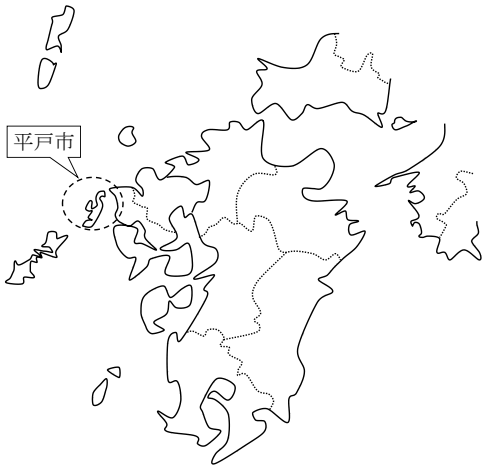
修了証（普通・上級救命講習）交付状況（過去5年間）	41
救助出場状況	42
救助出場車両状況	42
救助器具保有状況	43
<b>VII 消防団</b>	
消防団本部所在地	44
現有消防力	44
消防団員数の推移	44
消防団人員・車両配置表	45
消防団編成表	46
消防団員年齢別及び階級別団員数	47
消防団員在職年数状況	47
消防団員の報酬	48
消防団員退職報償金支給額表	48
消防団員火災出動状況	49
消防団協力事業所	49
消防団サポート事業所	49
消防格納庫建築状況	50, 51
<b>VIII 附録</b>	
消防沿革の概要	52～58
歴代消防長	59
歴代消防署長	59
車両一覧	60, 61

# I 消防体制

# 位置図

令和4年4月1日現在

面積	235.12km <sup>2</sup>		
本部位置	東経	129°	33'46"
	北緯	33°	21'25"



主要道路	消防分団	消防出張所	消防署	消防本部

# 本部・署・出張所の所在地

消防庁舎

令和4年4月1日現在

区 分	所 在 地	建設年月	構 造	面 積	
				建築面積	延べ面積
消防本部・消防署	平戸市岩の上町733番地1 〒 859-5121  ☎ 0950-22-3167 E-mail shobo_somu@city.hirado.lg.jp	平成27年3月	鉄筋コンクリート造 (4階建)	917.34㎡	2019.40㎡
中津良出張所	平戸市下中津良町540番地2 〒 859-5504  ☎ 0950-27-1126 E-mail n_shobo@city.hirado.lg.jp	昭和59年9月	鉄筋コンクリート造 (平屋建)	221.40㎡	221.40㎡
生月出張所	平戸市生月町山田免2498番地1 〒 859-5704  ☎ 0950-53-2580 E-mail i_shobo@city.hirado.lg.jp	令和3年3月	鉄骨造 (平屋建)	336.02㎡	336.02㎡
田平出張所	平戸市田平町里免239番地1 〒 859-4807  ☎ 0950-57-0440 E-mail t_shobo@city.hirado.lg.jp	昭和49年3月	鉄筋コンクリート造 (平屋建)	143.25㎡	143.25㎡
大島出張所	平戸市大島村前平1838番地1 〒 859-5802  ☎ 0950-55-2040 E-mail o_shobo@city.hirado.lg.jp	平成19年10月	鉄筋コンクリート造 (2階建)	248.08㎡	301.63㎡

# 現 有 消 防 力

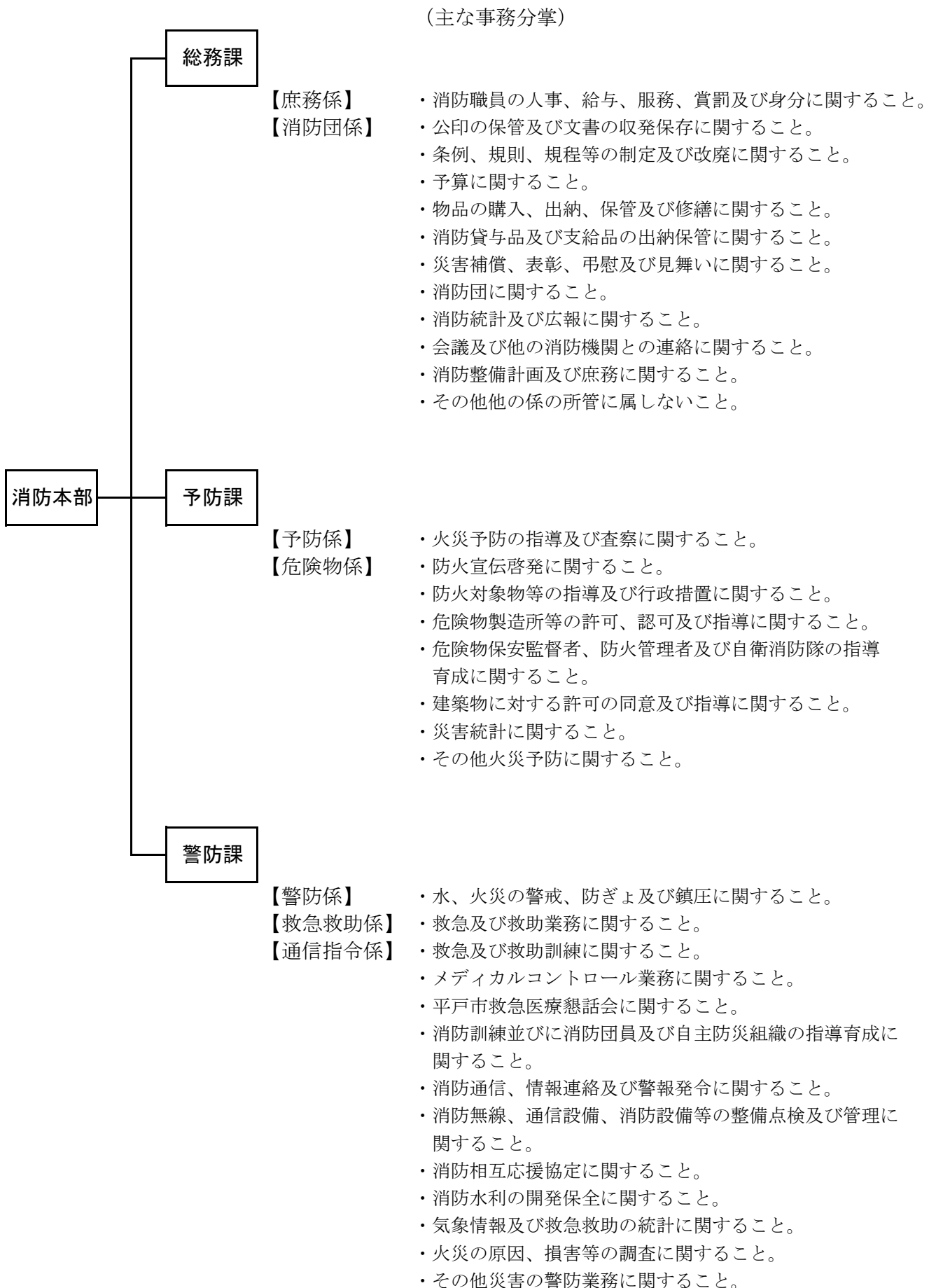
令和4年4月1日現在

消 防 本 部 ・ 消 防 署		
区 分	基 準	現 有
署 所	1署4出張所	1署4出張所
職 員 数	78人(条例定数)	78人
水槽付消防ポンプ自動車	4台	3台
消防ポンプ自動車	2台	3台
はしご付消防自動車	1台	1台
救助工作車	1台	1台
救 急 車	7台	7台 (うち高規格救急自動車6台)
指 揮 車	1台	2台
広 報 車		1台
査 察 車		1台

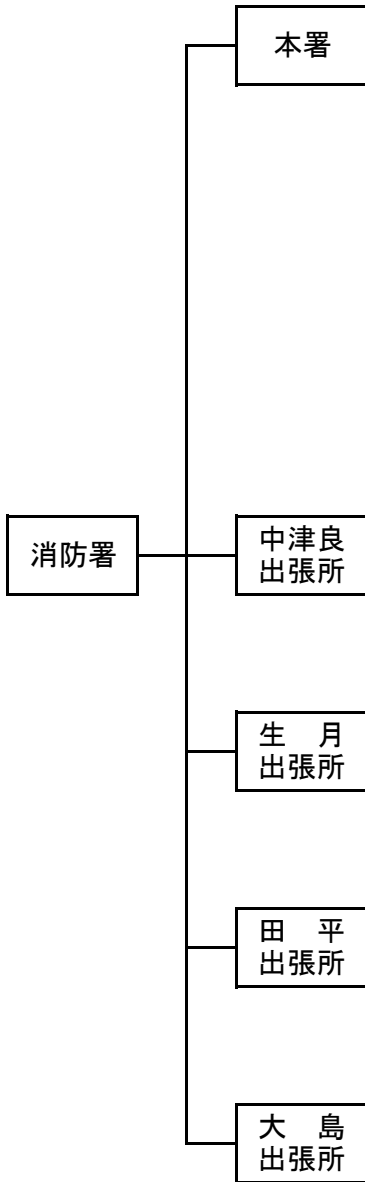
※職員数欄は、長崎県防災航空センターへの派遣1人は含まない。



# 消防本部の組織と事務分掌



# 消防署の組織と事務分掌



(主な事務分掌)

【第1係】  
【第2係】  
【通信指令係】

- ・ 署員の教養及び訓練に関すること。
- ・ 水、火災その他の災害の予防、警戒及び鎮圧に関すること。
- ・ 救急及び救助業務に関すること。
- ・ 消防地理及び水利に関すること。
- ・ 防火対象物等への火災予防の指導及び査察に関すること。
- ・ 危険物製造所等への火災予防の指導及び査察に関すること。
- ・ 所管の消防施設及び機械器具の保存維持に関すること。
- ・ 火災の原因及び損害の調査に関すること。
- ・ 通信業務に関すること。
- ・ その他消防業務に関すること。

- ・ 水、火災その他の災害の予防、警戒及び鎮圧に関すること。
- ・ 救急及び救助業務に関すること。
- ・ 管内の消防地理及び水利に関すること。
- ・ 管内の支所、消防団その他の関係機関との連絡調整に関すること。
- ・ 管内の防火対象物等への火災予防の指導及び査察に関すること。
- ・ 管内の危険物製造所等への火災予防の指導及び査察に関すること。
- ・ 所管の施設及び備品の管理に関すること。
- ・ 申請届出の受理申達及び調査に関すること。
- ・ 火災の原因及び損害の調査に関すること。
- ・ その他消防業務に関すること。