

# V 火 災

- 1 火災件数 . . . . . 37 件
- 2 損 害 額 . . . . . 35,800 千円
- 3 死 傷 者 . . . . . 死者 0 人  
負傷者 2 人

## 火災概況年次比較表

年 次		令和3年	令和2年	増 減
区 分				
火災発生件数（件）		37	33	4
火災損害額（千円）		35,800	34,253	1,547
り災世帯数（世帯）		7	6	1
り災人員（人）		22	18	4
死者（人）		0	3	△ 3
負傷者（人）		2	3	△ 1
建物焼損床面積（㎡）		1,362	286	1,076
建物焼損表面積（㎡）		51	14	37
林野焼損面積（a）		18	19	△ 1
焼 損 棟 数 （ 棟 ）	全焼	10	4	6
	半焼	0	1	△ 1
	部分焼	4	4	0
	ぼや	4	2	2
出火率（件） （人口1万人あたり）※		12.2	10.7	1.5

※ 令和3年1月1日現在人口30,265人      令和2年1月1日現在人口30,901人

# 署 所 別 火 災 状 況 年 次 比 較 表

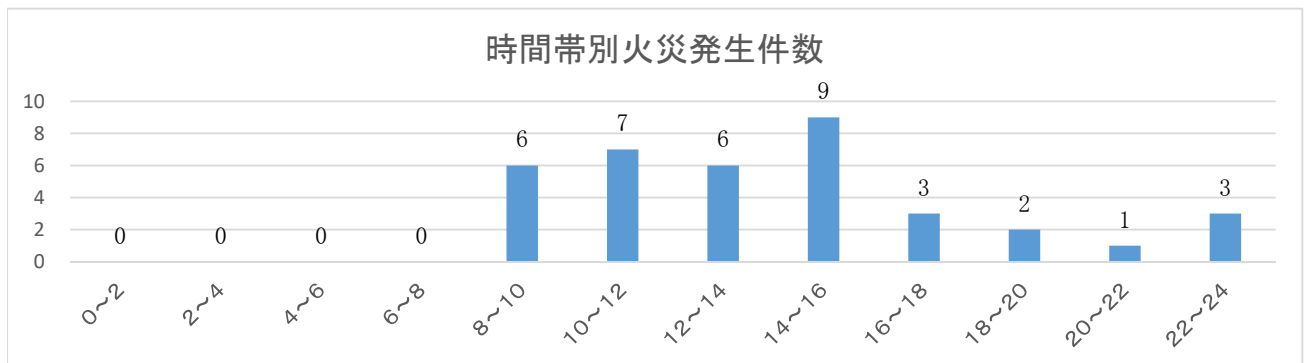
署所別 区分		令和3年					令和2年						
		合計	本署	中津良	生月	田平	大島	合計	本署	中津良	生月	田平	大島
火災発生件数 (件)		37	9	11	8	6	3	33	7	14	7	4	1
	建物火災	10	2	3	1	4		7	2	3	2		
	林野火災	9	1	6	1		1	11	2	5	3	1	
	車両火災	4	3			1		0					
	船舶火災	0						1	1				
	その他の火災	14	3	2	6	1	2	14	2	6	2	3	1
	爆発	0						0					
損害額 (千円)		35,800	20,132	6,678	1,285	7,705	0	34,253	31,379	2,638	157	79	0
	建物火災	35,380	19,742	6,678	1,285	7,675		5,961	3,167	2,637	157		
	林野火災	0						0					
	車両火災	420	390			30		0					
	船舶火災	0						28,212	28,212				
	その他の火災	0						80		1		79	
	爆発	0						0					
焼損棟数 (棟)		18	6	3	1	8	0	11	3	6	2	0	0
	全焼	10	3	1	1	5		4	2	2			
	半焼	0						1		1			
	部分焼	4	3			1		4		3	1		
	ぼや	4		2		2		2	1		1		
焼損面積	建物 床面積(m <sup>2</sup> )	1,362	515	113	65	669		286	96	183	7		
	表面積(m <sup>2</sup> )	51	51					14		13	1		
	林野(a)	18	5	5	1	6	1	19	7	9	3		
り災世帯 (世帯)		7	2	2	0	3	0	6	1	3	2	0	0
	全損	3		1		2		1	1				
	半損	2	2					1		1			
	小損	2		1		1		4		2	2		
り災人員 (人)		22	8	8		6		18	3	4	11		
	死者 (人)	0						3	2	1			
	負傷者 (人)	2			1	1		3	1	1	1		

# 月 別 火 災 発 生 状 況

月別 区分		合計	1月	2月	3月	4月	5月	6月	7月	8月	9月	10月	11月	12月
		令和3年火災件数 (件)	37	4	3	1	3	3	1	1	4	-	8	5
前年火災件数 (件)	33	-	1	4	4	3	4	-	2	3	8	2	2	
建物 火災	件 数 (件)	10	2			1	2			2		2		1
	焼損床 面積(m <sup>2</sup> )	1,362	343			0	50			113		391		465
	焼損表 面積(m <sup>2</sup> )	51												51
	焼損棟数 (棟)	18	5			1	2			2		3		5
	り災世帯 (世帯)	7	1			1	1			1		1		2
	り災人員 (人)	22	2			2	1			7		2		8
	損害額 (千円)	35,380	2,418			0	2,523			6,612		6,562		17,265
林野 火災	件 数 (件)	9	0	1	1				1			3	1	2
	焼損面積 (a)	18	6	0	1				0			5	1	5
	損害額 (千円)	0	0	0	0				0			0	0	0
車両 火災	件 数 (件)	4				1		1		1			1	
	損害額 (千円)	420				30		60		210			120	
船舶 火災	件 数 (件)	0												
	損害額 (千円)	0												
その他 の火災	件 数 (件)	14	2	2		1	1			1		3	3	1
	損害額 (千円)	0	0	0		0	0			0		0	0	0
死傷者	死者 (人)	0												
	負傷者 (人)	2					1					1		

## 時間帯別・署所別発生件数及び損害額

区分 時間帯	件数 (件)						損害額 (千円)					
	計	本署	中津良	生月	田平	大島	計	本署	中津良	生月	田平	大島
計	37	9	11	8	6	3	35,800	20,132	6,678	1,285	7,705	0
0～2	0						0					
2～4	0						0					
4～6	0						0					
6～8	0						0					
8～10	6	4	1	1			27,909	20,012	6,612	1,285		
10～12	7	1	3	1	1	1	5,297		20		5,277	
12～14	6	2	2	2			0					
14～16	9	1	1	4	1	2	0					
16～18	3		3				46		46			
18～20	2		1		1		0					
20～22	1	1					120	120				
22～24	3				3		2,428				2,428	



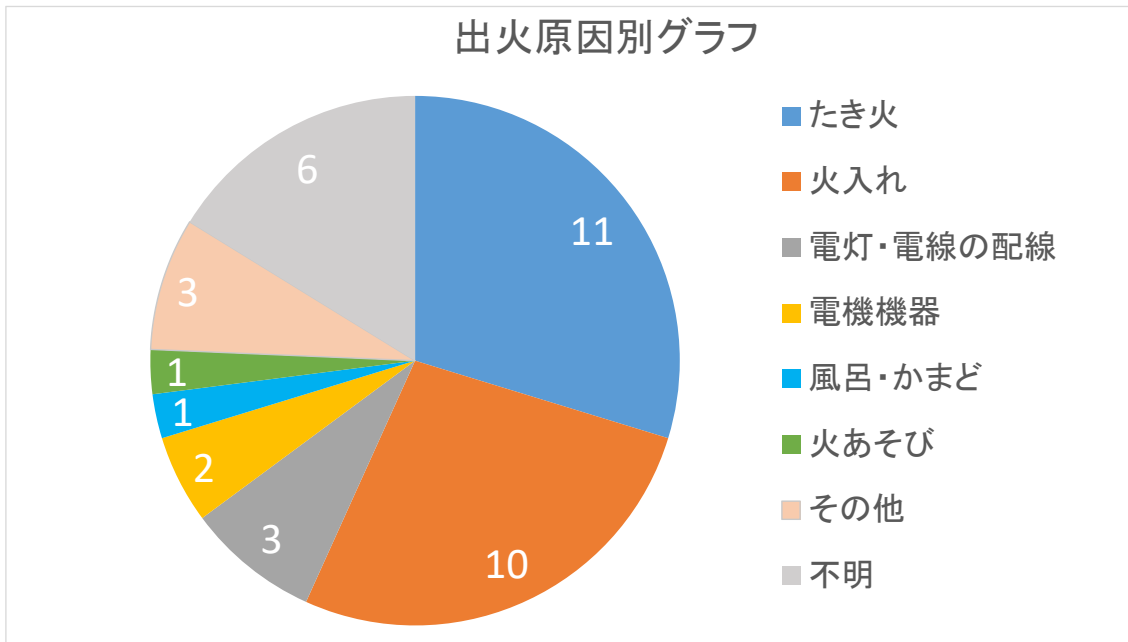
## 火災覚知別件数

覚知方法	件数
固定電話(NTT)⇒119	5
固定電話(NTT除く)⇒119	2
携帯電話⇒119	18
加入電話⇒加入電話	1
携帯電話⇒加入電話	3
事後聞知	5
その他	3
合計	37

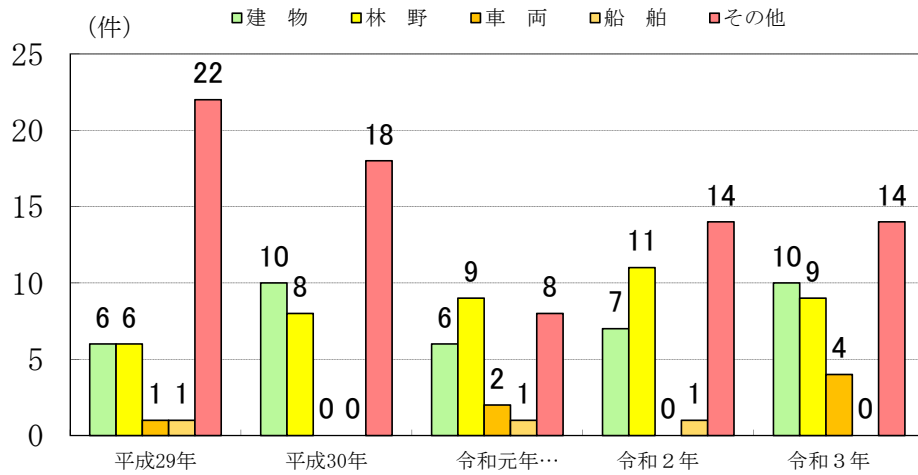


## 出火原因別火災発生件数

原因別 種別	たき火	火入れ	電灯・電線の 配線	電機機器	風呂・かまど	火あそび	その他	不明	合計
建物火災	1		3	1	1	1		3	10
林野火災	1	5						3	9
船舶火災									0
車両火災				1			3		4
その他火災	9	5							14
合計	11	10	3	2	1	1	3	6	37

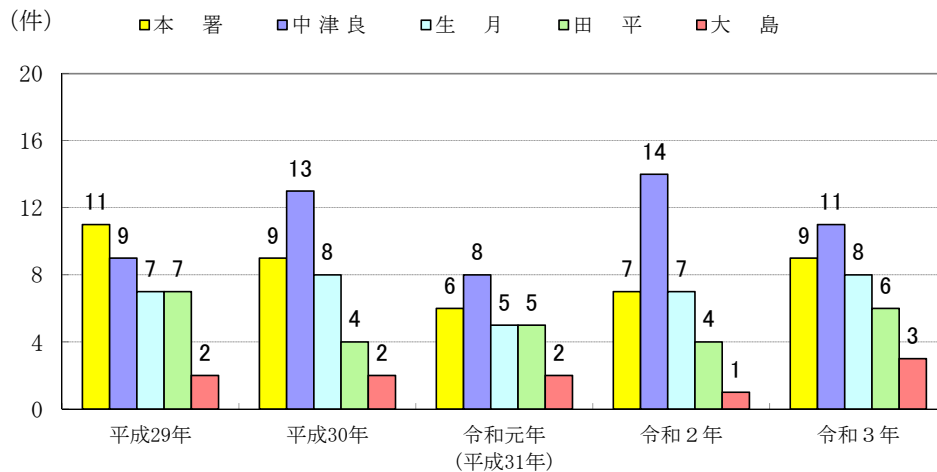


## 火災発生件数の推移（5ヶ年）

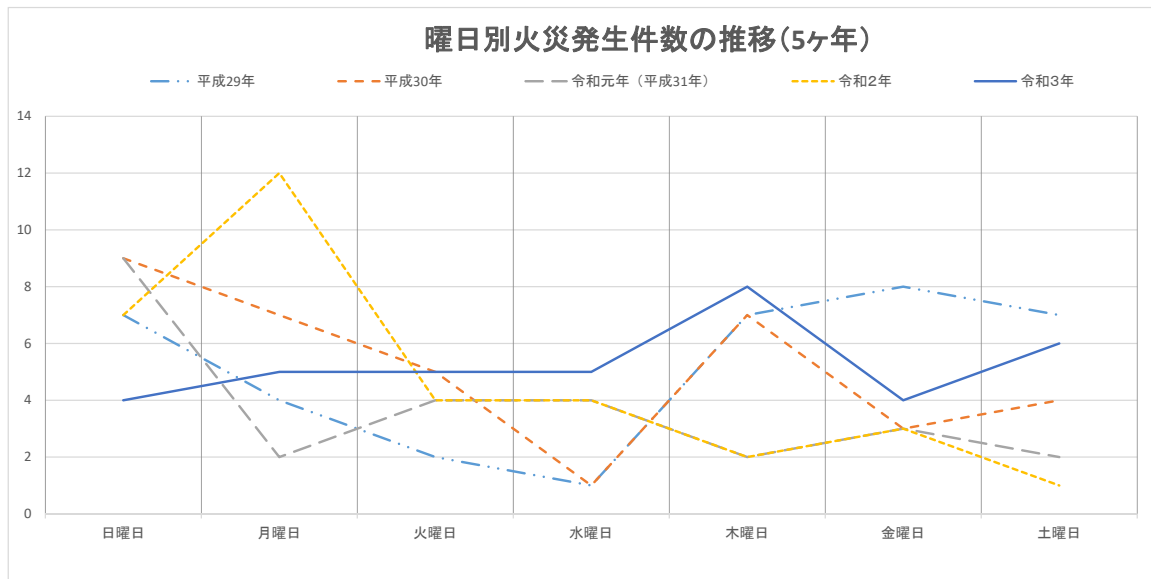


種別	年別	平成29年	平成30年	令和元年 (平成31年)	令和2年	令和3年
建物		6	10	6	7	10
林野		6	8	9	11	9
車両		1	0	2	0	4
船舶		1	0	1	1	0
その他		22	18	8	14	14
合計		36	36	26	33	37

## 署所別火災発生件数の推移（5ヶ年）

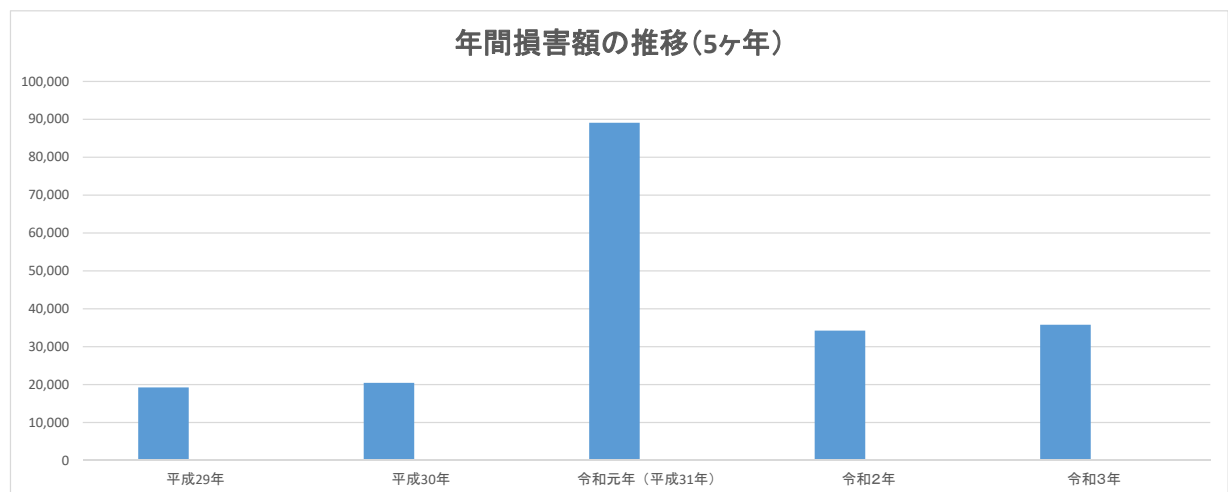


署所別	年別	平成29年	平成30年	令和元年 (平成31年)	令和2年	令和3年
本署		11	9	6	7	9
中津良		9	13	8	14	11
生月		7	8	5	7	8
田平		7	4	5	4	6
大島		2	2	2	1	3
合計		36	36	26	33	37



年別 曜日別	平成29年	平成30年	令和元年 (平成31年)	令和2年	令和3年	5ヶ年平均
日曜日	7	9	9	7	4	7.2
月曜日	4	7	2	12	5	6.0
火曜日	2	5	4	4	5	4.0
水曜日	1	1	4	4	5	3.0
木曜日	7	7	2	2	8	5.2
金曜日	8	3	3	3	4	4.2
土曜日	7	4	2	1	6	4.0
合計	36	36	26	33	37	33.6

単位：件



年 別	平成29年	平成30年	令和元年 (平成31年)	令和2年	令和3年
損害額	19,254	20,471	89,099	34,253	35,800

単位：千円



# 消防隊活動状況

(単位：件)

種別		月												
		合計	1	2	3	4	5	6	7	8	9	10	11	12
救急支援	現着遅延													
	救命支援	1												1
	後方支援	27	1	1			3	3	6	3	1		1	8
	ヘリ支援	29	2	1	3	3	2	2	2	1	1	5	4	3
	その他													
危険排除	危険物													
	毒・劇物													
	ガス													
	放射性物質等													
	航空機													
	船舶													
	火気取扱	1										1		
	電気													
	水害	1						1						
	山崩れ (がけ・土砂)	1						1						
	風害													
	その他													
その他	怪煙偵察	20	1	1	4	1	2		2	2	2	1	2	2
	自火報鳴動	15	1	1	2		2	1	2	1	3		2	
	アニマル救助	5					1	2	1				1	
	その他	24	4	1		1	1	4	1	8	2	1		1
合計		124	9	5	9	5	13	12	14	15	9	8	10	15

出場延台数	178台
出場延人員	367人

## 火災出場に係る各所要時間一覧（5ヶ年）

年	件数	平均所要時間（分）					出場人員（人）			
		覚知～現着	覚知～放水	放水～鎮圧	覚知～鎮圧	覚知～鎮火	吏員	1件あたり	団員	1件あたり
平成29年	36	11.8	13.3	14.1	22.7	30.6	326	9	1,048	29
平成30年	36	12.6	17.0	11.6	26.2	33.4	398	11	1,272	35
令和元年	26	14.2	15.9	12.3	25.5	38.1	293	11	979	38
令和2年	33	12.0	11.2	6.6	18.3	27.2	414	13	1,166	39
令和3年	37	13.1	14.8	16.5	29.6	41.3	405	11	976	29

※「放水」までの所要時間については、消防団の放水を含む。

