

警 防

救 急・救 助

救急件数	・ ・ ・ ・ ・	1,644 件
搬送人員	・ ・ ・ ・ ・	1,514 人
救助件数	・ ・ ・ ・ ・	15 件
救助人員	・ ・ ・ ・ ・	9 人

救急・救助の概要

平成 25 年中における管内の救急活動状況は、出場件数 1,644 件、搬送人員は 1,514 人となっている。前年と比較すると出場件数は増減なく、搬送人員が 24 人減少している。

人口割合でみると、平戸市民(34,478 人)23 人に 1 人が要請したことになる。

出場件数を事故種別ごとにみると、急病 1,049 件(63.8%)が半数以上を占め、一般負傷 263 件(16.0%)、交通事故 86 件(5.2%)、労働災害 16 件(1.0%)の順となっている。

搬送人員のうち死亡 15 人(1.0%)、重症 233 人(15.4%)、中等症 871 人(57.5%)で、入院加療を必要としない軽症傷病者は 395 人(26.1%)となっている。

救助活動状況は、交通事故 10 件、その他 2 件、機械 2 件、建物 1 件で計 15 件出場し、そのうち消防隊の活動した件数は、6 件で 9 人を救助している。

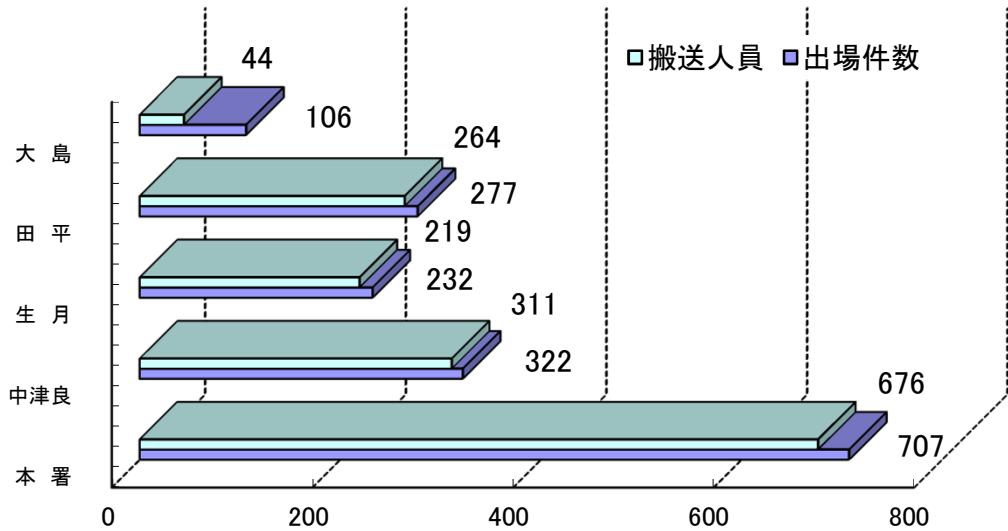
救 急 の 概 要

		平成24年		平成25年	
出 場 件 数		1,644件		1,644件	
搬 送 人 員		1,538人		1,514人	
不 搬 送		132件		140件	
出場件数の多い事故種別		急 病	1,037件	急 病	1,049件
出場件数の多い傷病程度		中等症	825人	中等症	871人
出場搬送の多い年齢		高齢者	1,038人	高齢者	1,010人
1日当りの平均出場回数		4.5件		4.5件	
搬送者重症割合		6.6人に1人		6.5人に1人	
出 場 件 数	多 い 月	8 月	174件	1 月	189件
	少 な い 月	4 月	108件	10月	120件
	多 い 曜 日	日 曜	256件	土 曜	251件
	少 な い 曜 日	火 曜	207件	水 曜	217件
	多 い 時 間	10時～12時	229件	8時～10時 10時～12時	212件 212件
	少 な い 時 間	2 時～4 時	48件	4時～6時	48件
人口に対する搬送人員の割合（人口/搬送人員）*		約23人に1人		約23人に1人	
人口1万人当りの出場件数*		468件		477件	

*平成25年1月1日現在の人口 35,149人、平成26年1月1日現在の人口 34,478人

署所別出場状況

	合計	本署	中津良	生月	田平	大島
出場件数	1,644	707	322	232	277	106
搬送人員	1,514	676	311	219	264	44



事故種別出場状況

事故種別	合計	火災	自然災害	水難	交通事故	労働災害	運動競技	一般負傷	加害	自損行為	急病	その他
件数	1,644	1		2	86	16	10	263	2	16	1,049	199
構成比率(%)	100	0.1		0.1	5.2	1	0.6	16	0.1	1	63.8	12.1

管内事故種別活動状況

種別 区分		合計	火災	自然災害	水難 事故	交通 事故	労働 災害	運動 競技	一般 負傷	加害	自損 行為	急病	その他
		合計	1,644	1		2	86	16	10	263	2	16	1,049
本署	出場件数	707	1		1	37	7	3	117	1	7	409	124
	搬送人員	676	1		1	39	7	3	113	1	3	386	122
中津良	出場件数	322			1	17	4	1	46		2	230	21
	搬送人員	311			1	18	4	1	45		1	221	20
生月	出場件数	232				10	1	2	36		3	157	23
	搬送人員	219				10	1	2	34		3	147	22
田平	出場件数	277				21	3	3	37	1	4	182	26
	搬送人員	264				22	3	3	35	1	3	171	26
大島	出場件数	106				1	1	1	27			71	5
	搬送人員	44							12			29	3

覚知別出場状況

月別 覚知別	1	2	3	4	5	6	7	8	9	10	11	12	合計
1 1 9	100	62	69	69	63	61	75	72	66	51	62	74	824
携 帯 (119)	32	17	19	17	20	25	31	29	20	29	34	24	297
加 入 電 話	49	38	30	40	38	32	44	31	33	33	37	40	445
警 察 電 話	7	5	2	4	9	4	5	5	4	3	4		52
か け こ み		2	1	1	1		2	2	3	4	1		17
そ の 他	1		2		1			1	2		1	1	9
合 計	189	124	123	131	132	122	157	140	128	120	139	139	1,644

傷病程度別搬送状況

事故種別 程度別	火 災	自然 災害	水 難	交 通 事 故	労 働 災 害	運 動 競 技	一 般 負 傷	加 害	自 損 行 為	急 病	そ の 他	合 計
死 亡			1						1	11	2	15
重 症			1	9	3		28		2	117	73	233
中 等 症	1			51	6	5	146	1	6	545	110	871
軽 症				29	6	4	65	1	1	281	8	395
その他												
合 計	1		2	89	15	9	239	2	10	954	193	1,514

時間別出場状況

事故種別 時間別	火 災	自然 災害	水 難	交 通 事 故	労 働 災 害	運 動 競 技	一 般 負 傷	加 害	自 損 行 為	急 病	そ の 他	合 計
0時～ 2時				2			9		1	52	6	70
2時～ 4時				3			5			39	6	53
4時～ 6時				4	1		3		2	37	1	48
6時～ 8時				6	2		17			82	1	108
8時～10時				8	4		43		1	129	27	212
10時～12時	1			12	4	1	44	1	1	113	35	212
12時～14時				8	1	3	33		1	101	30	177
14時～16時			1	14	2	2	26		2	109	23	179
16時～18時			1	11	2	1	24		4	103	29	175
18時～20時				13		1	31		2	117	13	177
20時～22時				2		1	15		2	100	20	140
22時～24時				3		1	13	1		67	8	93
合 計	1		2	86	16	10	263	2	16	1,049	199	1,644

住所別搬送状況

県内		
合計		1,451
平戸市		1,408
佐世保市		22
松浦市		9
佐々町		5
諫早市		2
大村市		2
対馬市		1
南島原市		1
不	明	1

県外		
合計		63
福岡県		21
佐賀県		15
熊本県		4
愛知県		4
東京都		3
大阪府		2
滋賀県		2
兵庫県		2
広島県		2
神奈川県		2
青森県		1
岡山県		1
埼玉県		1
千葉県		1
鹿児島県		1
京都府		1

転送状況

区分	搬送					転送									
	合計					0					1				
転送回数	合計	急病	交通	一般	その他	小計	急病	交通	一般	その他	小計	急病	交通	一般	その他
事故種別															
搬送人員	1,514	954	89	239	232	1,507	950	89	237	231	7	4		2	1

(注) 回数「0」とは、最初の搬送先医療機関で収容された場合をいう。
 回数「1」とは、最初の医療機関で収容できず、次の医療機関へ転送した回数をいう。
 事故種別中の「その他」とは、救急事故等の分類のうち急病、交通、一般以外の事故等をいう。
 転送理由：医療機関へ搬送したが、処置困難等により他の医療機関へ搬送したことによる。

事故種別・年齢別搬送状況

年齢区分 種別	新生児	乳幼児	少年	成人	高齢者	合計
火災				1		1
自然災害						
水難				2		2
交通事故		1	9	53	26	89
労働災害				8	7	15
運動競技			4	4		8
一般負傷		9	3	45	183	240
加害				2		2
自損行為				9	1	10
急病		31	11	243	669	954
その他		3	8	58	124	193
合計		44	35	425	1,010	1,514

* 年齢区分

新生児：生後28日以内
 乳幼児：生後29日以上満7歳未満
 少年：7歳以上18歳未満
 成人：満18歳以上65歳未満
 高齢者：満65歳以上

曜日・月別出場状況

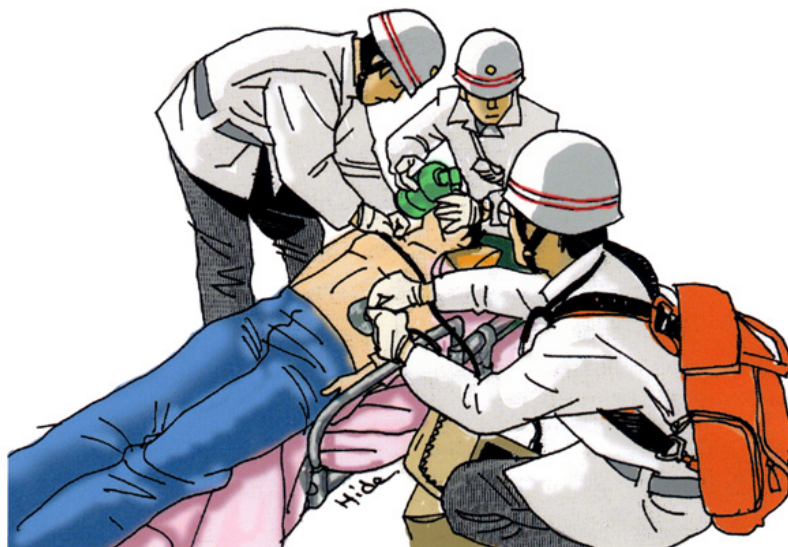
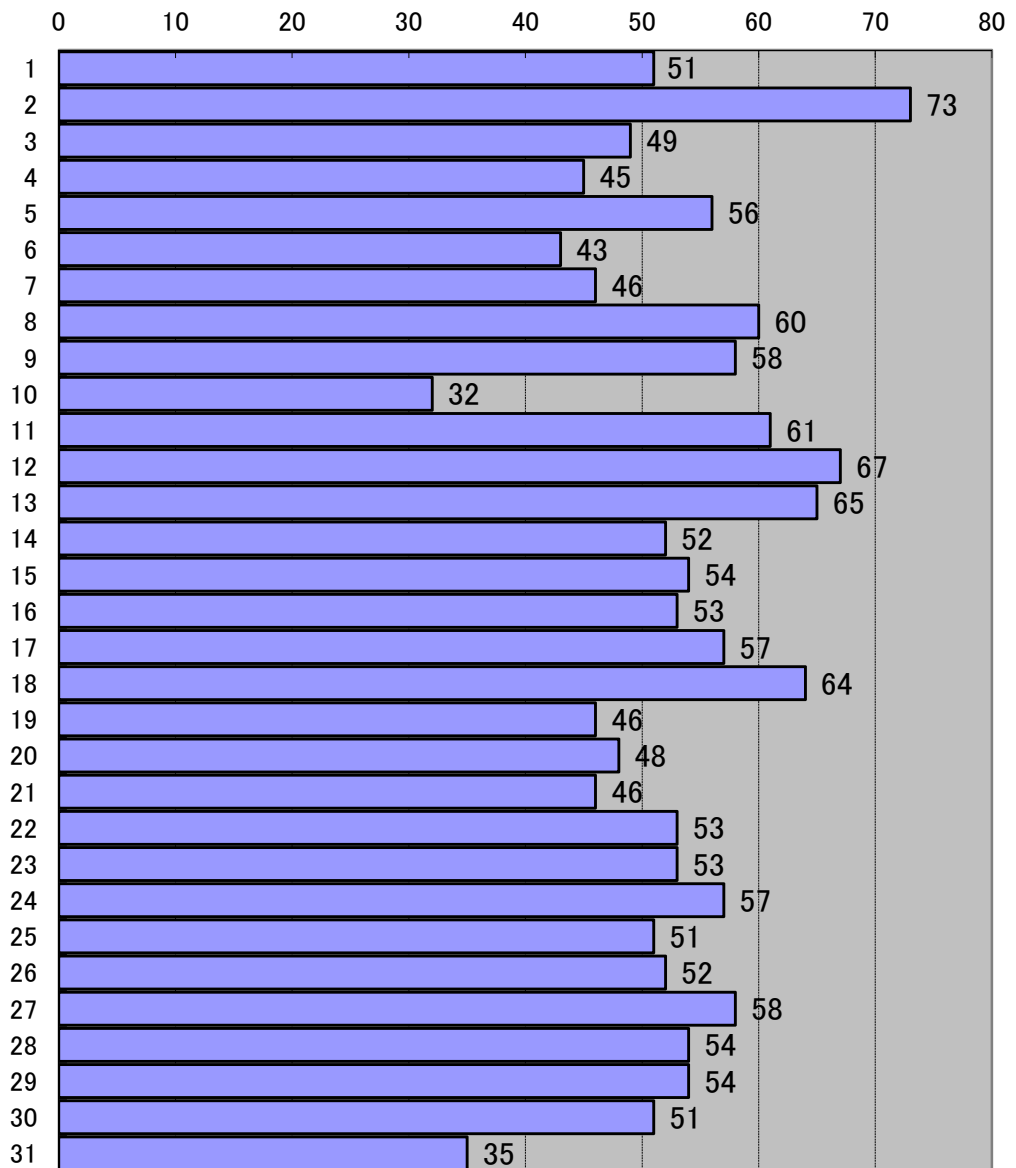
種別 区分	火 災	自然 災害	水 難	交 通 事 故	労 働 災 害	運 動 競 技	一 般 負 傷	加 害	自 損 行 為	急 病	その 他				合 計
											転 院 搬 送	医 師 搬 送	資 材 搬 送	そ の 他	
日				8	2	4	41	2	2	151	18				228
月				12	3	1	40			152	34			1	243
火				13	4		32		3	150	33			2	237
水			1	7		2	29		4	149	25				217
木	1			19	2		41		4	141	28				236
金				8	4		37		1	148	34				232
土			1	19	1	3	43		2	158	22			2	251
合 計	1		2	86	16	10	263	2	16	1,049	194			5	1,644
1月			1	14	4	1	32			114	23				189
2月				4			16		1	85	17			1	124
3月				4	1		18		2	88	10				123
4月				2		2	22		4	80	21				131
5月				16	3	1	25		2	69	16				132
6月	1			3			19		1	85	12			1	122
7月			1	5		3	28		2	93	25				157
8月				12	1		22	1	1	89	14				140
9月				6	1	1	23		1	82	13			1	128
10月				7	2	1	14	1	1	79	15				120
11月				6	3	1	22			92	14			1	139
12月				7	1		22		1	93	14			1	139

曜日・月別搬送人員状況

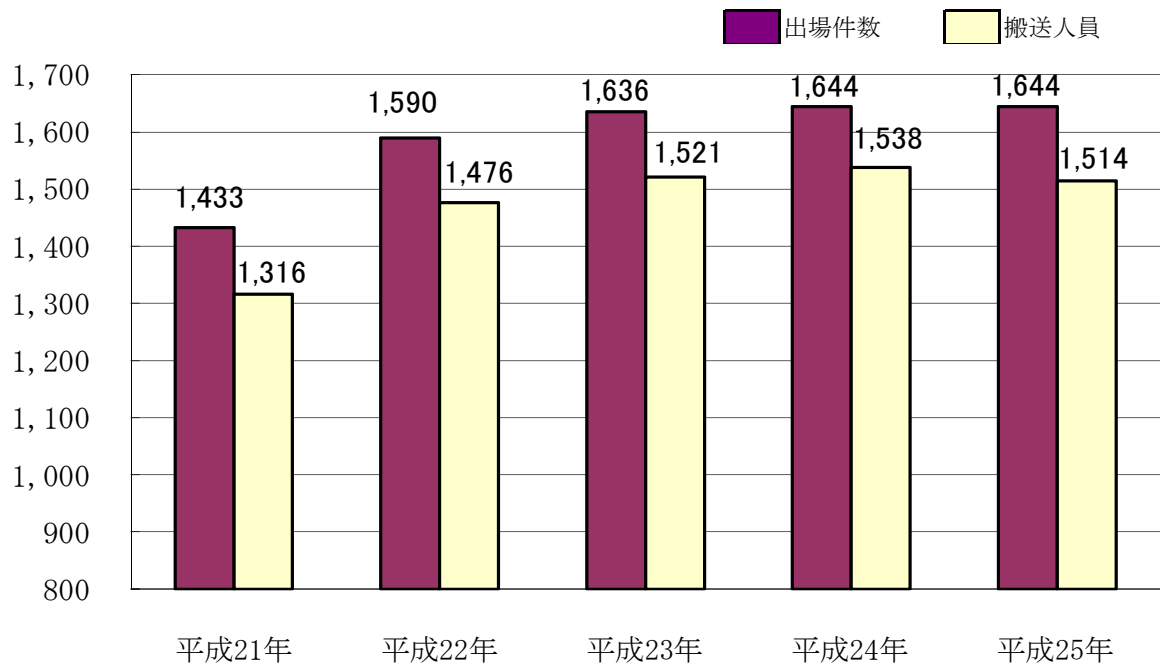
種別 区分	火 災	自然 災害	水 難	交 通 事 故	労 働 災 害	運 動 競 技	一 般 負 傷	加 害	自 損 行 為	急 病	その 他				合 計
											転 院 搬 送	医 師 搬 送	資 材 搬 送	そ の 他	
日				8	2	4	40		1	131	18				204
月				12	2	1	35			138	34			1	223
火				12	4		28		2	139	32				217
水			1	7		2	29		4	139	23				205
木	1			19	2		39		3	131	28				223
金				8	4		33			133	34				212
土			1	23	1	2	35	2		143	22			1	230
合 計	1		2	89	15	9	239	2	10	954	191			2	1,514
1月			1	16	3	1	29			106	22				178
2月				2			16			73	17				108
3月				5	1		17		2	80	10				115
4月				2		2	19		3	73	21				120
5月				15	3	1	23		1	63	16				122
6月	1			2			18		1	79	12				113
7月			1	5		2	23		1	85	25				142
8月				16	1		21	1		79	13				131
9月				5	1	1	20		1	77	12				117
10月				8	2	1	13	1	1	70	15				111
11月				6	3	1	20			79	14			1	124
12月				7	1		20			90	14			1	133

日別出場状況

日	件数
1	51
2	73
3	49
4	45
5	56
6	43
7	46
8	60
9	58
10	32
11	61
12	67
13	65
14	52
15	54
16	53
17	57
18	64
19	46
20	48
21	46
22	53
23	53
24	57
25	51
26	52
27	58
28	54
29	54
30	51
31	35
合計	1,644



年別救急出場の推移(5ヶ年間)



種別	平成21年		平成22年		平成23年		平成24年		平成25年	
	件数	人員	件数	人員	件数	人員	件数	人員	件数	人員
火災	2	2	4	5	3	3	1	1	1	1
自然災害			1	2						
水難事故	5	3	4	4	7	4	7	9	2	2
交通事故	76	82	69	70	64	75	74	91	86	89
労働災害	15	20	14	13	17	17	13	13	16	15
運動競技	5	4	12	12	9	7	8	7	10	9
一般負傷	223	200	244	224	242	225	284	271	263	239
加害事故	9	6	5	5	11	9	4	4	2	2
自損事故	18	13	13	8	8	5	9	7	16	10
急病	892	809	1,004	922	1,057	965	1,037	937	1,049	954
その他	188	177	220	211	218	211	207	198	199	193
合計	1,433	1,316	1,590	1,476	1,636	1,521	1,644	1,538	1,644	1,514

医療機関別搬送状況

		医療機関名	平成24年	平成25年
管内	救急告示医療機関	柿添病院	481	476
		平戸市民病院	286	287
		青洲会病院	242	223
		生月病院	191	181
	その他の医療機関	北川病院	49	40
		谷川病院	30	35
		大島診療所	2	11
		桑原医院	4	3
		しおざわ内科医院	6	2
		はたえ眼科	1	1
		後藤医院	1	
	平戸愛恵病院		2	
	小計		1,293	1,261
管外	救急告示医療機関	長崎労災病院	70	58
		北松中央病院	80	69
		佐世保市立総合病院	49	57
		押漕病院	9	8
		佐世保共済病院	5	11
		佐世保中央病院	4	12
		国立佐賀病院		1
		国立長崎医療センター	3	1
		福田外科	1	
		久留米医大	1	
	その他の医療機関	ドクターヘリ	20	27
		中山レディースクリニック	2	
		たいら内科		1
		松浦病院		2
		坂口子供クリニック		2
		菊地病院		1
		増田整形外科	1	
		耀光病院		1
		浜野病院		1
やまぐち小児科		1		
小計		245	253	
合計		1,538	1,514	

救急隊員の行った応急処置状況

処置項目 事故種別	応急処置 対象人員	止血	固定	人工呼吸	心マッサージ	心肺蘇生	酸素吸入	気道確保	保温	被覆	在宅療法継続	除細動	薬投	その他 応急 処置	血圧測定	聴診	血中酸素	心電図	合計
		急病	953	1	5	6	9	19	407	32	34	1	1	7	1	1	869	35	897
交通事故	89	8	45				33		2	6					83	13	85	3	278
一般負傷	239	21	78				59	4	8	11				1	224	5	230	12	653
その他	194	2	36	4	1	1	112	9	6	1		1		1	214	5	223	49	665
合計	1,475	32	164	10	10	20	611	45	50	19	1	8	1	3	1,390	58	1,435	213	4,070

※傷病者を医療機関等へ搬送するまでの間に救急隊員が行った応急処置

救急隊員の行った現場応急処置状況

処置項目 事故種別	応急処置 対象人員	止血	固定	心マッサージ	心肺蘇生	酸素吸入	気道確保	保温	被覆	除細動	その他 応急 処置	血圧測定	血中酸素	心電図	合計
		急病	58		1	1	1	19	5	4		1	2	53	51
交通事故	1											1	1		2
一般負傷	13	2	6			3		1	2			10	11		35
その他	5				1	2	1	1	1			4	4	1	15
合計	77	2	7	1	2	24	6	6	3	1	2	68	67	4	193

※傷病者不搬送件数のうち救急現場において、救急隊員が行った応急処置

住民に対する応急手当普及啓発活動の実施状況 (過去5年間)

区分 年	普通救命講習		上級救命講習		その他の講習	
	受講人員	回数	受講人員	回数	受講人員	回数
平成21年	555	21			2,907	66
平成22年	464	24			2,960	60
平成23年	335	18	14	2	2,678	54
平成24年	224	12	21	1	2,539	56
平成25年	300	18	21	1	2,561	65

普通救命講習Ⅰ・Ⅱ：心肺蘇生法一人法及び大出血時の止血法が、救急車が現場到着する
(3・4時間) のに要する時間程度できる。

自動体外式除細動器(AED)について理解し、正しく使用できる。

上級救命講習：心肺蘇生法一人法及び二人法、大出血時の止血法が、救急車が現場
(8時間) 到着するのに要する時間程度できる。

自動体外式除細動器(AED)について理解し、正しく使用できる。

傷病者管理法、副子固定法、熱傷の手当、搬送法を習得する。

修了証(普通・上級救命講習)交付状況(過去5年間)

年 要請団体 (事業所)	平成21年	平成22年	平成23年	平成24年	平成25年
消 防 団		60	89		
女 性 消 防 団					14
危 険 物 安 全 協 会	15	14	24	22	
福 祉 関 係	185	62	47		58
公 務 員					23
海 上 保 安 署		9			
教 諭	28	9	10		18
生 徒	165	147	141	146	115
電 気 通 信 業			11	14	
建 設 業				28	
警 備 会 社			6		
会 社 員	148		5	7	60
そ の 他	14	163	16	28	33
合計	555	464	349	245	321

救助出場状況

区分	合計	交通事故	機械による事故	建物等による事故	その他の事故
出場件数	15	10	2	1	2
出場人員	109	76	11	6	16
活動件数	6	3	1	1	1
活動人員	35	16	4	6	9
救助人員	9	6	1	1	1

救助出場車両状況

区分	合計	交通事故	機械による事故	建物等による事故	その他の事故
救助工作車	12	8	1	1	2
消防タンク車	7	4	1		2
消防ポンプ車	1	1			
梯子車	1				1
救急車	16	11	2	1	2
その他車両	3	3			
合計	40	27	4	2	7

