

警 防

車 両 配 置 ・ 通 信 指 令 ・ 火 災

火災件数	・ ・ ・ ・ ・	24 件
損 害 額	・ ・ ・ ・ ・	101,443 千円
死 傷 者	・ ・ ・ ・ ・	死者 1 名、負傷者 2 名

火災の概要

平成 24 年中における管内の火災発生状況は、発生件数 24 件、損害額 101,443 千円で、これを前年と比較すると発生件数で 1 件、損害額は 96,196 千円それぞれ増加となっている。

火災種別と損害額では、建物火災 9 件 (101,172 千円)、車両火災 3 件 (258 千円)、林野火災 1 件 (6 千円)、その他の火災 11 件 (7 千円) となっており、建物火災の発生割合は全体の 38% で損害額は 99% を占めている。

出火原因別では、失火によるものが多く『たき火』が第 1 位で 6 件、第 2 位に『火入れ』で 3 件となっている。

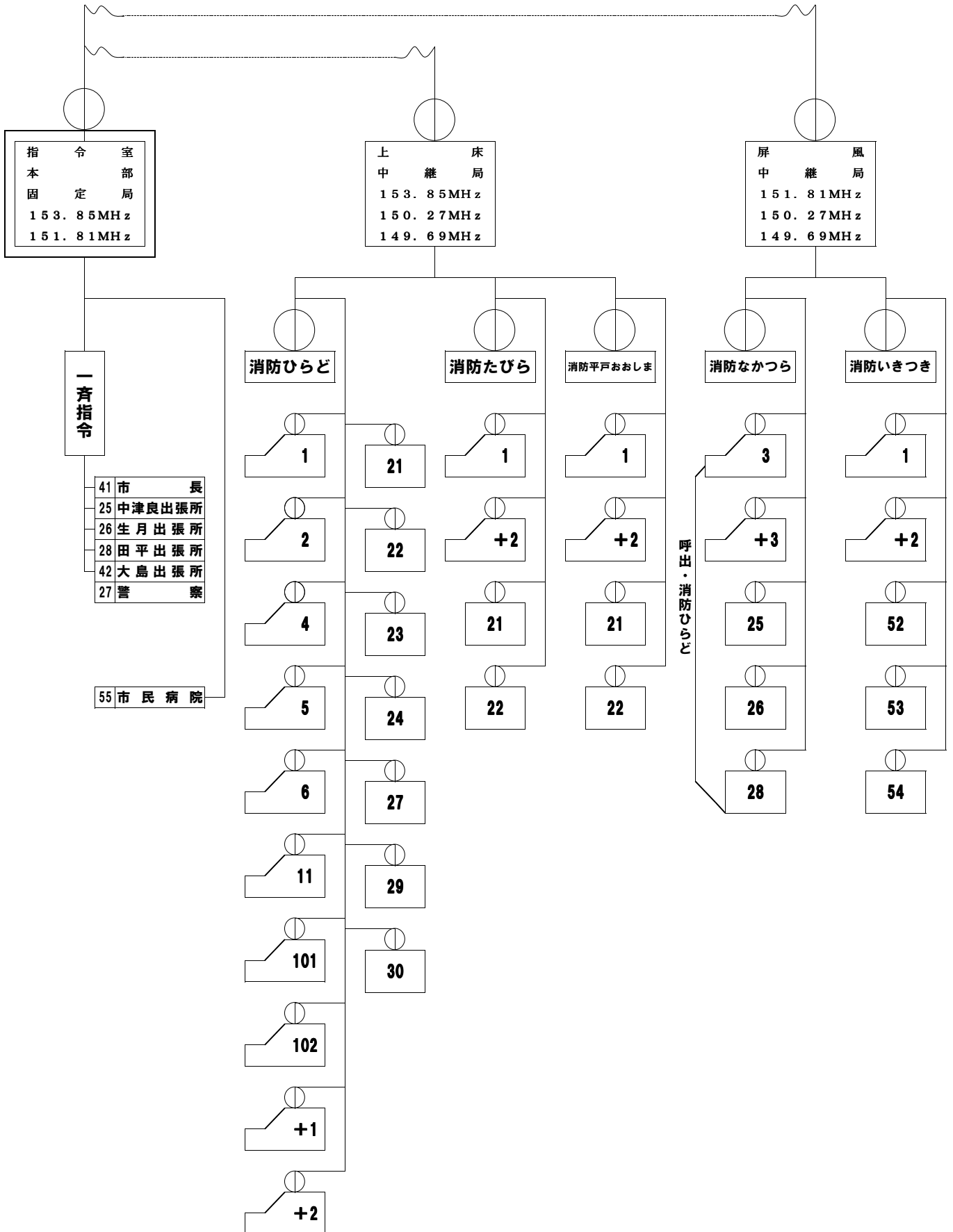
火災による死者は 1 名、負傷者は 2 名発生し、前年と比較すると負傷者数は 1 名減少したものの、死者数が 1 名増加している。

消防車両等配置状況

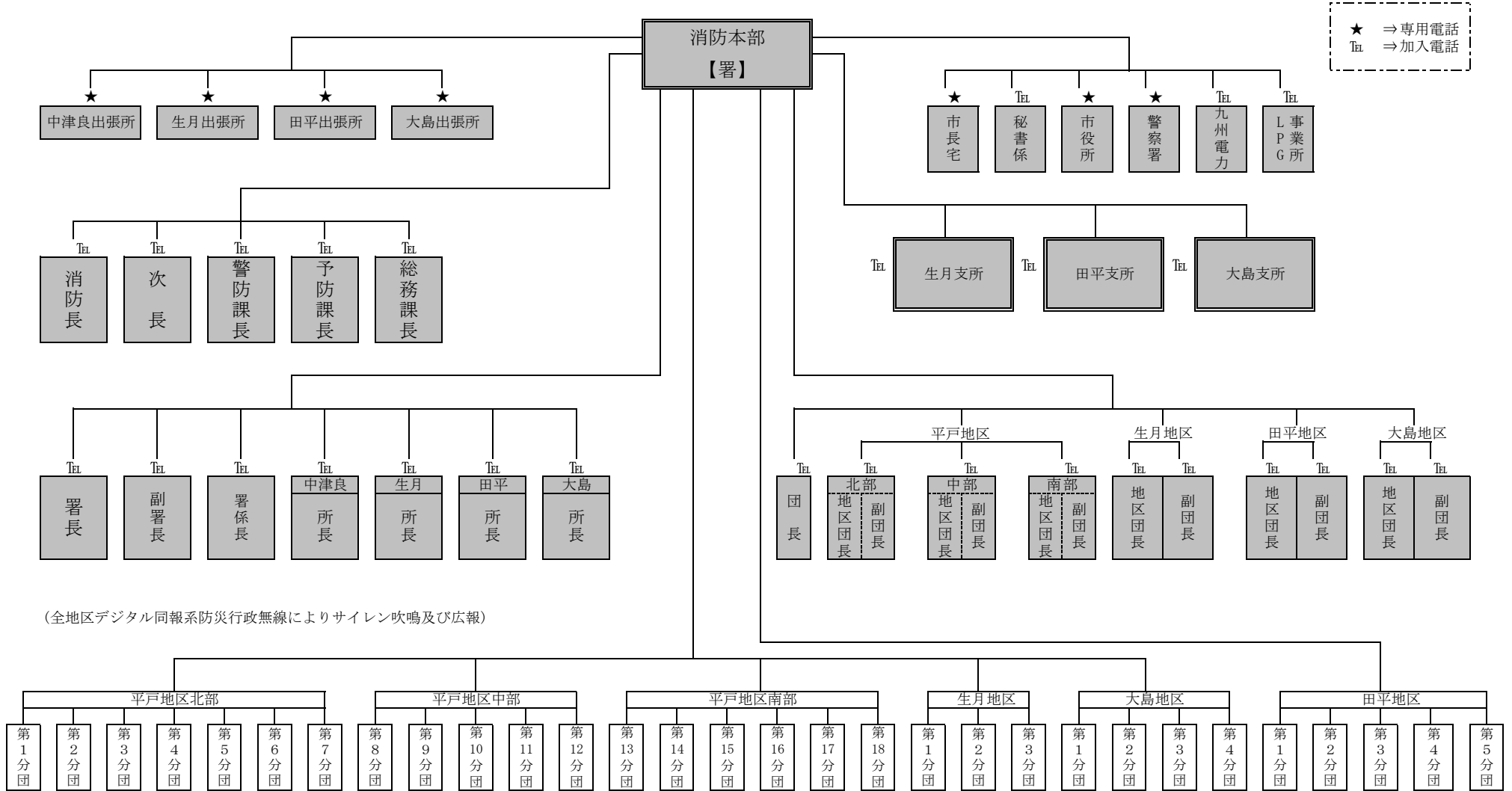
凡例	
	消防本部
	消防署
	消防団本部
	出張所
	分団区分
	無線基地
	分団名
	格納庫
	水槽付ポンプ自動車
	消防ポンプ自動車
	はしご付自動車
	救助工作車
	高規格救急車
	救急車
	指令車
	広報車
	査察車
	事務連絡車
	小型動力ポンプ付積載車
	小型ポンプ



消防通信



火災出場指令連絡表



火災の概要

火災の概要		平成 23 年	平成 24 年
総 出 火 件 数		23件	24件
火災種別内訳	建 物 火 災	8件	9件
	林 野 火 災	1件	1件
	船 舶 火 災		
	車 両 火 災	1件	3件
	その他の火災	13件	11件
損 害 額		5,247千円	101,443千円
死 傷 者 数	死 者		1人
	負 傷 者	3人	2人
り 災 世 帯 数		3世帯	3世帯
り 災 人 員		7人	11人
建 物 焼 損 面 積		244㎡	1,083㎡
建 物 焼 損 表 面 積		62㎡	9㎡
林 野 焼 損 面 積		2 a	1 a
出 火 原 因		1位 たき火 15件 2位 火入れ 2件	1位 たき火 6件 2位 火入れ 3件
出火率(人口1万人当り) ※		6.4件	6.8件
住民1人当りの損害額 ※		147円	2,886円
1日当りの損害額		14,375円	277,926円
火災1件当りの損害額		228千円	4,227千円

※平成24年1月1日現在の人口 35,697人、平成25年1月1日現在の人口 35,149人

火災種別・損害額年次比較表

区 分		年 別	平成23年	平成24年	増 減
建 物 火 災	件 数		8	9	1
	損害額(千円)		4,287	101,172	96,885
林 野 火 災	件 数		1	1	
	損害額(千円)		5	6	1
船 舶 火 災	件 数				
	損害額(千円)				
車 両 火 災	件 数		1	3	2
	損害額(千円)		955	258	△ 697
その他の火災	件 数		13	11	△ 2
	損害額(千円)			7	7
計	件 数		23	24	1
	損害額(千円)		5,247	101,443	96,196
焼 損 棟 数	全 焼		3	5	2
	半 焼				
	部 分 焼		2	3	1
	ぼ や		4	2	△ 2
焼 損 面 積	床面積(m ²)		244	1,083	839
	表面積(m ²)		62	9	△ 53
	林野(a)		2	1	△ 1
死 傷 者	死 者			1	1
	負 傷 者		3	2	△ 1
り 災	世 帯		3	3	
り 災	人 員		7	11	4

署 所 別 火 災 発 生 状 況 表

区 分 署所別		火災種別							焼損棟数				焼損面積			り災世帯			死傷者		損害額（千円）										
		合 計	建 物	林 野	車 両	船 舶	航 空 機	そ の 他	爆 発	全 焼	半 焼	部 分 焼	ぼ や	建 物		林 野 (a)	全 損	半 損	小 損	り 災 人 員	死 者	負 傷 者	合 計	建 物	林 野	車 両	船 舶	航 空 機	そ の 他	爆 発	
														焼 損 床 面 積 (㎡)	焼 損 表 面 積 (㎡)																
合 計	23年	23	8	1	1		13		3		2	4	244	62	2			3	7		3	5,247	4,287	5	955						
	24年	24	9	1	3		11		5		3	2	1,083	9	1	1		2	11	1	2	101,443	101,172	6	258				7		
本 署	23年	5	3		1		1		1			2	9	4				2	4		1	1084	129		955						
	24年	6	3				3		3		1		597	9		1			1	1		18,619	18,619								
中津良	23年	7	2				5		1		2		48	58				1	3			664	664								
	24年	5	2	1	2				2				119		1							1,340	1,166	6	168						
生 月	23年	3	1				2					1								1		79	79								
	24年	6	2				4				2						2	10		2		15	8					7			
田 平	23年	5	1	1			3		1				187		2					1		3,417	3,412	5							
	24年	4	2				2				2		367									81,379	81,379								
大 島	23年	3	1				2					1										3	3								
	24年	3			1		2															90			90						

種別別火災発生状況

種別	署所別	件数	焼損面積		損害額 (千円)	死者(人)	り災世帯
			建物(m ²)	林野(a)・車両(台)		負傷者(人)	り災人員
建物火災	本署	3	床面積	597	18,619	1	1
			表面積	9			
	中津良	2	床面積	119	1,166		
			表面積				
	生月	2	床面積		8	2	2
			表面積				
	田平	2	床面積	367	81,379		
			表面積				
大島		床面積					
		表面積					
小計		9	床面積	1,083	101,172	1	3
			表面積	9		2	11
林野火災	本署						
	中津良	1	1	6			
	生月						
	田平						
	大島						
小計		1	1	6			
車両火災	本署						
	中津良	2	2	168			
	生月						
	田平						
	大島	1	1	90			
小計		3	3	258			
その他の火災	本署	3					
	中津良						
	生月	4		7			
	田平	2					
	大島	2					
小計		11		7			
合計		24	床面積	1,083	101,443	1	3
			表面積	9		2	11

月 別 火 災 発 生 状 況

損 害 額 (千円)

区 分 月 別	火 災 件 数	前 年 件 数	増 減	建 物 火 災					林 野 火 災			船舶火災		車両火災		その他の火災		死 傷 者		損 害 額	
				件 数	焼 損 床 面 積 (㎡)	焼 損 棟 数	り 災 世 帯	り 災 人 員	損 害 額	件 数	焼 損 面 積 (a)	損 害 額	件 数	損 害 額	件 数	損 害 額	件 数	損 害 額	死 者		負 傷 者
					焼 損 表 面 積 (㎡)																
合 計	24	23	1	9	1083 9	10	3	11	101,172	1	1	6		3	258	11		1	2	101,443	
1	5	3	2	2	387	3	2	6	12,584	1	1	6		1	80	1		1	1	12,670	
2	1	3	-2	1	69	1			513											513	
3	1	5	-4	1	208	1			5,884											5,884	
4	1	3	-2	1	2 9	1			152											152	
5	1	1														1					
6	2	1	1	1		1			2,121							1				2,121	
7																					
8	1	1												1	90					90	
9	2	2		1	367	1			79,258							1				79,258	
10	5		5	1		1	1	5	7							4			1	7	
11	3	1	2	1	50	1			653					1	88	1				741	
12	2	3	-1													2	7			7	

時間帯別・管内別発生件数及び損害額

時間帯		5時～正午		正午～17時		17時～22時		22時～5時		合計	
署所	種別	件数	損害額 (千円)	件数	損害額 (千円)	件数	損害額 (千円)	件数	損害額 (千円)	件数	損害額 (千円)
本署	建物	2	18,467	1	152					3	18,619
	林野										
	車両										
	船舶										
	その他	1				2				3	
中津良	建物			2	1,166					2	1,166
	林野			1	6					1	6
	車両	1	88	1	80					2	168
	船舶										
	その他										
生月	建物	2	8							2	8
	林野										
	車両										
	船舶										
	その他	1		2		1	7			4	7
田平	建物			1	2,121			1	79,258	2	81,379
	林野										
	車両										
	船舶										
	その他	1		1						2	
大島	建物										
	林野										
	車両	1	90							1	90
	船舶										
	その他	1		1						2	
計		10	18,653	10	3,525	3	7	1	79,258	24	101,443

火災覚知別件数

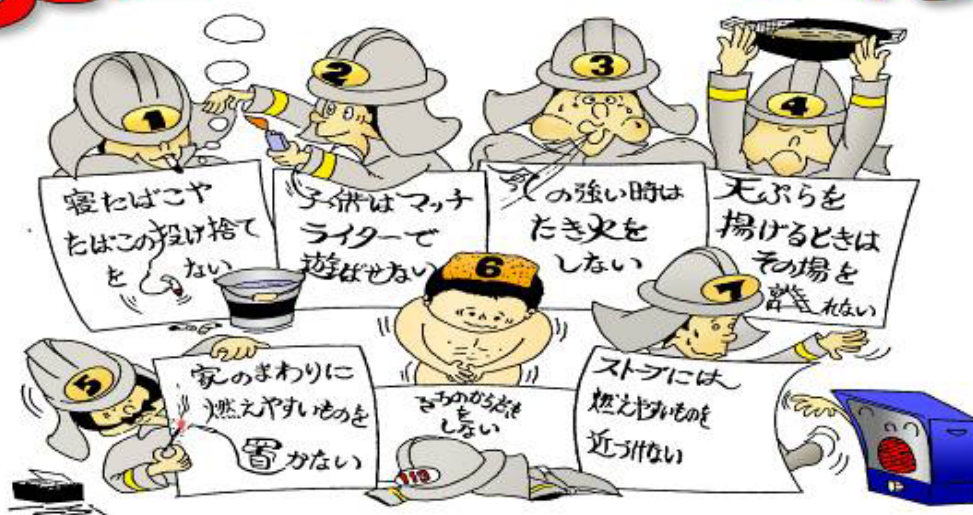
覚知方法	件数
携帯電話⇒119	7
固定電話(NTT)⇒119	7
携帯電話⇒加入電話	3
事後聞知	3
警察	2
その他	2
合計	24



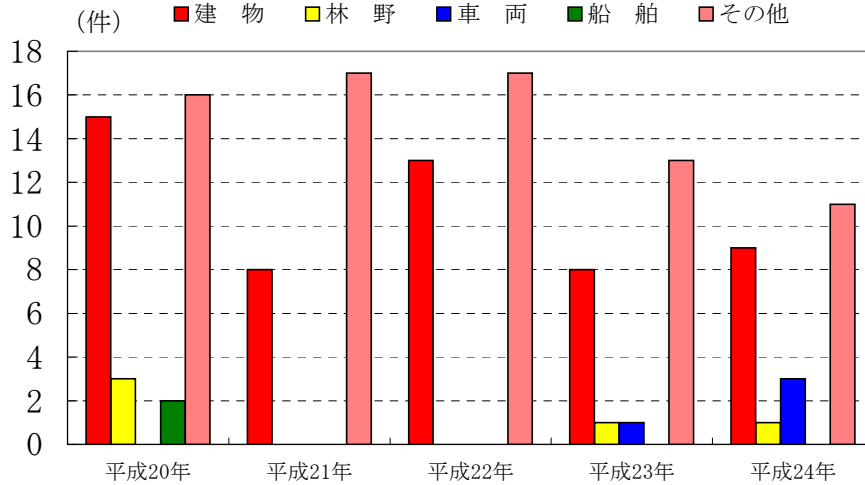
出火原因別火災発生件数

火災種別 原因別	合 計	建 物	林 野	車 両	その他
合 計	24	9	1	3	11
た き 火	6				6
火 入 れ	3	1			2
内 燃 機 関	2			2	
ロ ー ソ ク の 火	2	2			
火 遊 び	1	1			
金 属 の 火 花	1	1			
高温の粉末状の椎茸	1	1			
火のついたゴミ	1		1		
プロペラシャフト	1			1	
不 明	6	3			3

火の用心7つのポイント

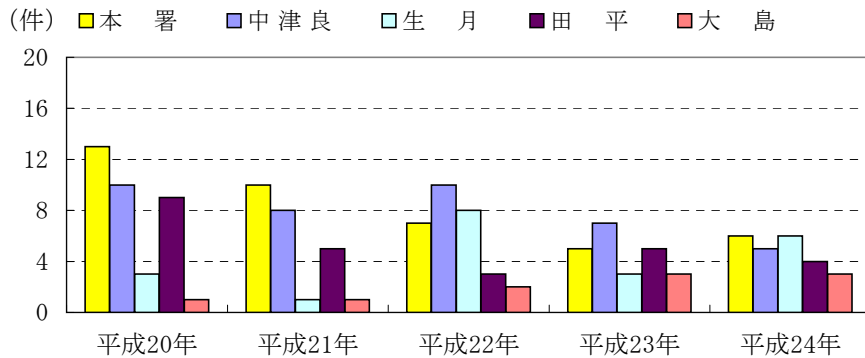


火災発生件数（5ヶ年）



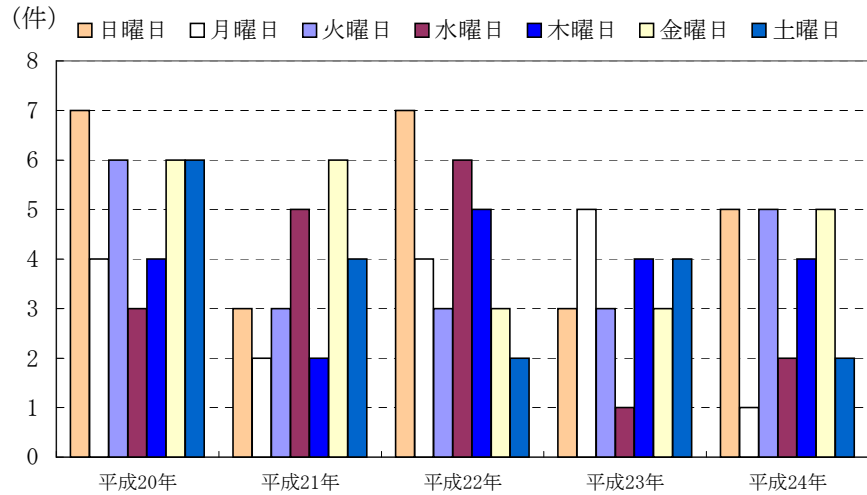
種別 \ 年別	平成20年	平成21年	平成22年	平成23年	平成24年
建物	15	8	13	8	9
林野	3			1	1
車両				1	3
船舶	2				
その他	16	17	17	13	11
合計	36	25	30	23	24

管内別火災発生件数（5ヶ年）



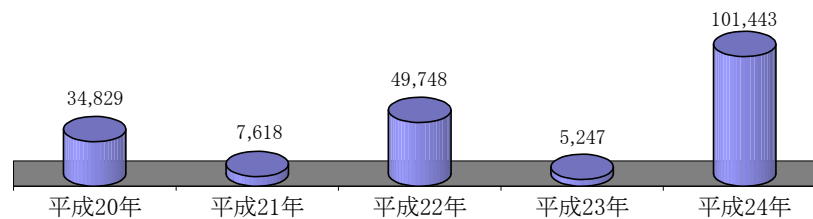
署所別 \ 年別	平成20年	平成21年	平成22年	平成23年	平成24年
本署	13	10	7	5	6
中津良	10	8	10	7	5
生月	3	1	8	3	6
田平	9	5	3	5	4
大島	1	1	2	3	3
合計	36	25	30	23	24

曜日別火災発生件数（5ヶ年）



曜日別 \ 年別	平成20年	平成21年	平成22年	平成23年	平成24年
日曜日	7	3	7	3	5
月曜日	4	2	4	5	1
火曜日	6	3	3	3	5
水曜日	3	5	6	1	2
木曜日	4	2	5	4	4
金曜日	6	6	3	3	5
土曜日	6	4	2	4	2
合計	36	25	30	23	24

年間損害額（5ヶ年）



年 別	平成20年	平成21年	平成22年	平成23年	平成24年
損害額	34,829	7,618	49,748	5,247	101,443

単位: 千円