

警 防

車 両 配 置 ・ 通 信 指 令 ・ 火 災

火災件数	・ ・ ・ ・ ・	28 件
損 害 額	・ ・ ・ ・ ・	35,642 千円
死 傷 者	・ ・ ・ ・ ・	死者1名、負傷者 3 名

火 災

平成 25 年中における管内の火災発生状況は、発生件数 28 件、損害額 35,642 千円で、これを前年と比較すると発生件数は 4 件の増加、損害額は 65,801 千円の減少となっている。

火災種別と損害額では、建物火災 14 件 (35,557 千円)、車両火災 1 件 (85 千円)、林野火災 3 件 (0 千円)、その他の火災 10 件 (0 千円) となっており、建物火災の発生割合は全体の 50% で損害額は 99% を占めている。

出火原因別では、失火によるものが多く『たき火』が第 1 位で 9 件となっている。

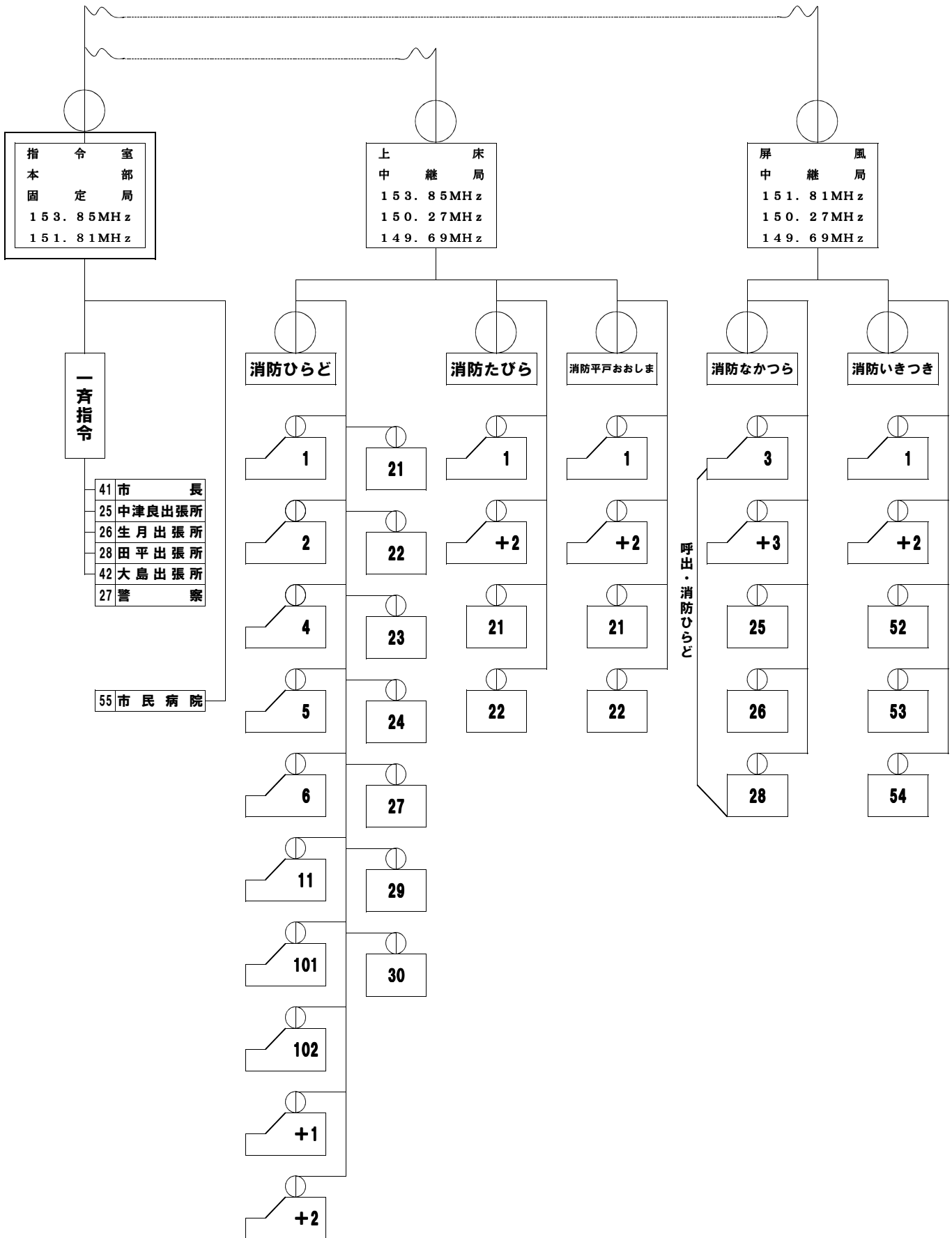
火災による死者は 1 名、負傷者は 3 名発生し、前年と比較すると死者数は変わらず、負傷者数が 1 名増加している。

消防車両等配置状況

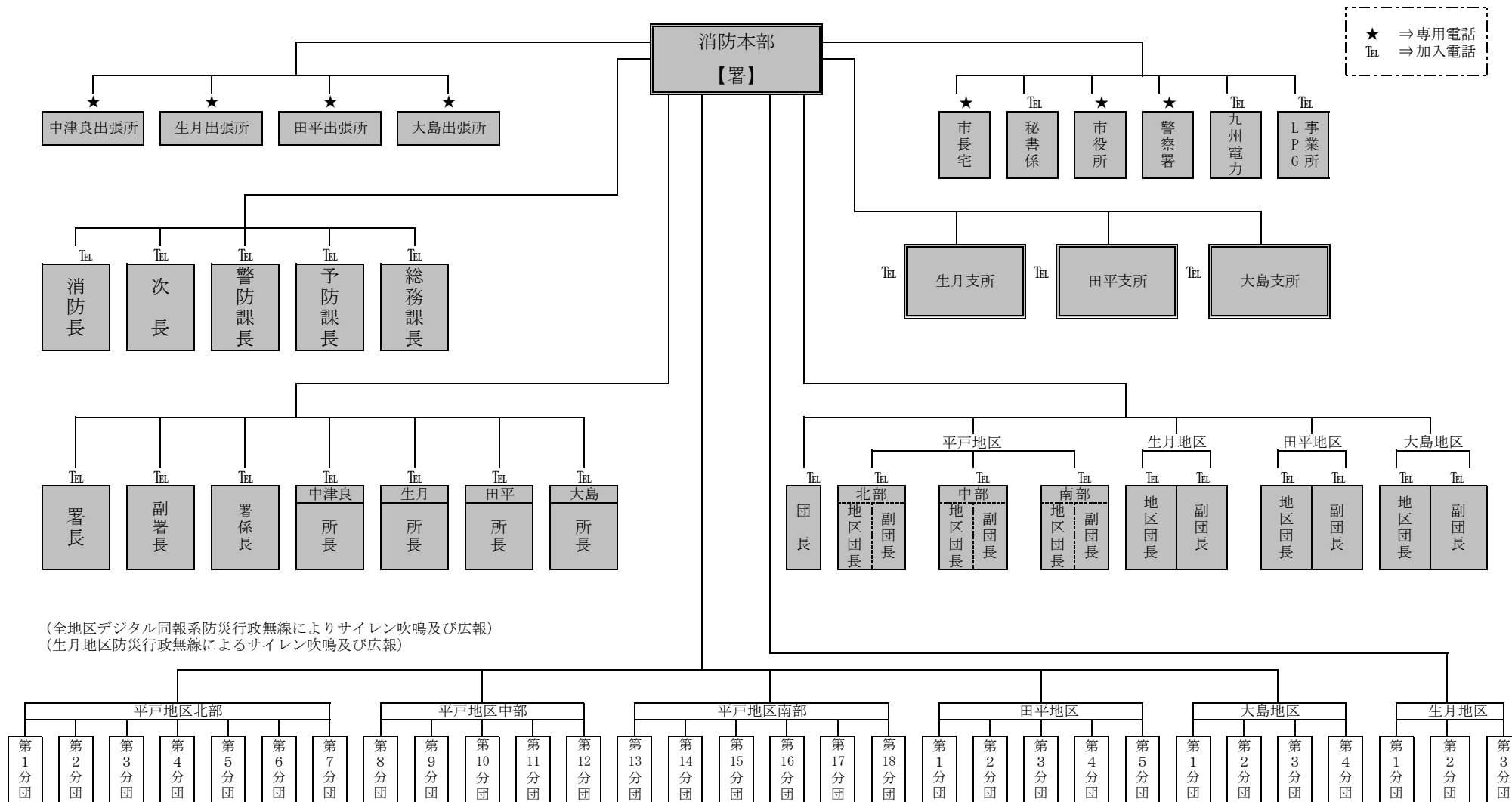
凡 例	
	消 防 本 部
	消 防 署
	消 防 団 本 部
	出 張 所
	分 団 区 分
	無 線 基 地
	分 団 名
	格 納 庫
	水 槽 付 ポ ン プ 自 動 車
	消 防 ポ ン プ 自 動 車
	は し ご 付 自 動 車
	救 助 工 作 車
	高 規 格 救 急 車
	救 急 車
	指 令 車
	広 報 車
	査 察 車
	事 務 連 絡 車
	小 型 動 力 ポ ン プ 付 積 載 車
	小 型 ポ ン プ



消防通信



火災出場指令連絡表



火災の概要

		平成 24 年	平成 25 年
総 出 火 件 数		24件	28件
火災種別内訳	建 物 火 災	9件	14件
	林 野 火 災	1件	3件
	船 舶 火 災		
	車 両 火 災	3件	1件
	その他の火災	11件	10件
損 害 額		101,443千円	35,642千円
死 傷 者 数	死 者	1人	1人
	負 傷 者	2人	3人
り 災 世 帯 数		3世帯	12世帯
り 災 人 員		11人	20人
建 物 焼 損 面 積		1,083m ²	914m ²
建 物 焼 損 表 面 積		9m ²	29m ²
林 野 焼 損 面 積		1 a	2 a
出 火 原 因		1位 たき火 6件 2位 火入れ 3件	1位 たき火 9件 2位 コンロ 2件
出火率(人口1万人当り) ※		6.8件	8.1件
住民1人当りの損害額 ※		2,886円	1,034円
1日当りの損害額		277,926円	97,649円
火災1件当りの損害額		4,227千円	1,273千円

※平成25年1月1日現在の人口 35,149人、平成26年1月1日現在の人口 34,478人

火災種別・損害額年次比較表

区 分		年 別	平成24年	平成25年	増 減
建 物 火 災	件 数		9	14	5
	損害額(千円)		101,172	35,557	△ 65,615
林 野 火 災	件 数		1	3	2
	損害額(千円)		6		△ 6
船 舶 火 災	件 数				
	損害額(千円)				
車 両 火 災	件 数		3	1	△ 2
	損害額(千円)		258	85	△ 173
その他の火災	件 数		11	10	△ 1
	損害額(千円)		7		△ 7
計	件 数		24	28	4
	損害額(千円)		101,443	35,642	△ 65,801
焼 損 棟 数	全 焼		5	7	2
	半 焼			1	1
	部 分 焼		3	6	3
	ぼ や		2	5	3
焼 損 面 積	床面積(m ²)		1,083	914	△ 169
	表面積(m ²)		9	29	20
	林野(a)		1	2	1
死 傷 者	死 者		1	1	
	負 傷 者		2	3	1
り 災	世 帯		3	12	9
り 災	人 員		11	20	9

署 所 別 火 災 発 生 状 況 表

区 分 署所別		火災種別							焼損棟数				焼損面積			り災世帯				死傷者		損害額（千円）								
		合 計	建 物	林 野	車 両	船 舶	航 空 機	そ の 他	爆 発	全 焼	半 焼	部 分 焼	ぼ や	建 物		林 野 (a)	全 損	半 損	小 損	り 災 人 員	死 者	負 傷 者	合 計	建 物	林 野	車 両	船 舶	航 空 機	そ の 他	爆 発
														焼 損 床 面 積 (㎡)	焼 損 表 面 積 (㎡)															
合 計	24年	24	9	1	3			11		5	3	2	1,083	9	1	1		2	11	1	2		101,443	101,172	6	258				7
	25年	28	14	3	1			10		7	1	6	914	29	2	4		8	20	1	3		35,642	35,557		85				
本 署	24年	6	3					3		3	1		597	9		1			1	1		18,619	18,619							
	25年	10	5		1			4		2	1	3	236	8		2		5	11		1		15,071	14,986		85				
中津良	24年	5	2	1	2					2			119		1								1,340	1,166	6	168				
	25年	4	1	2				1		1		1	66		2			1	2				454	454						
生 月	24年	6	2					4				2					2	10		2		15	8						7	
	25年	7	5	1				1		2	1	3	341	17			2	2		1		15,516	15,516							
田 平	24年	4	2					2			2		367									81,379	81,379							
	25年	6	3					3		2	2		271	4		2			5	1	1	4,601	4,601							
大 島	24年	3			1			2														90			90					
	25年	1						1																						

種別別火災発生状況

種別	署所別	件数	焼損面積		損害額 (千円)	死者(人)	り災世帯
			建物(m ²)	林野(a)・車両(台)		負傷者(人)	り災人員
建物火災	本署	5	床面積	236	14,986	1	7
			表面積	8			11
	中津良	1	床面積	66	454		1
			表面積				2
	生月	5	床面積	341	15,516	1	2
			表面積	17			2
	田平	3	床面積	271	4,601	1	2
			表面積	4			5
	大島		床面積				
			表面積				
小計		14	床面積	914	35,557	1	12
			表面積	29		3	20
林野火災	本署						
	中津良	2	2				
	生月	1					
	田平						
	大島						
小計		3	2				
車両火災	本署	1	1		85		
	中津良						
	生月						
	田平						
	大島						
小計		1	1		85		
その他の火災	本署	4					
	中津良	1					
	生月	1					
	田平	3					
	大島	1					
小計		10					
合計		28	床面積	914	35,642	1	12
			表面積	29		3	20

月 別 火 災 発 生 状 況

損 害 額 (千円)

区 分 月 別	火 災 件 数	前 年 件 数	増 減	建 物 火 災						林 野 火 災			船 舶 火 災		車 両 火 災		そ の 他 の 火 災		死 傷 者		損 害 額
				件 数	焼 損 床 面 積 (㎡)	焼 損 棟 数	り 災 世 帯	り 災 人 員	損 害 額	件 数	焼 損 面 積 (a)	損 害 額	件 数	損 害 額	件 数	損 害 額	件 数	損 害 額	死 者	傷 者	
					焼 損 表 面 積 (㎡)																
合 計	28	24	4	14	914 29	19	12	20	35,557	3	2			1	85	10		1	3	35,642	
1	2	5	-3	1		1	1	1	12	1	1									12	
2	3	1	2	2	266 4	3	2	5	4,282							1		1		4,282	
3	1	1														1					
4	4	1	3	2	134 11	3	3	4	5,215							2				5,215	
5	4	1	3							1	1			1	85	2				85	
6	1	2	-1	1	170	1	1	2	13,475										1	13,475	
7																					
8	3	1	2	2	5 3	2			330							1				330	
9	1	2	-1	1	1	1	1	2	41											41	
10	1	5	-4													1			1		
11	3	3		3	338 10	6	3	4	12,196										1	12,196	
12	5	2	3	2	1	2	1	2	6	1						2				6	

時間帯別・管内別発生件数及び損害額

時間帯		5時～正午		正午～17時		17時～22時		22時～5時		合計	
署所	種別	件数	損害額 (千円)	件数	損害額 (千円)	件数	損害額 (千円)	件数	損害額 (千円)	件数	損害額 (千円)
本署	建物	1	13,475	2	1,509	1	2	1		5	14,986
	林野										
	車両			1	85					1	85
	船舶										
	その他			4						4	
中津良	建物	1	454							1	454
	林野			2						2	
	車両										
	船舶										
	その他	1								1	
生月	建物	2	15,489	2	23			1	4	5	15,516
	林野			1						1	
	車両										
	船舶										
	その他			1						1	
田平	建物	1	3,206	1	319			1	1,076	3	4,601
	林野										
	車両										
	船舶										
	その他			2				1		3	
大島	建物										
	林野										
	車両										
	船舶										
	その他	1								1	
計		7	32,624	16	1,936	1	2	4	1,080	28	35,642

火災覚知別件数

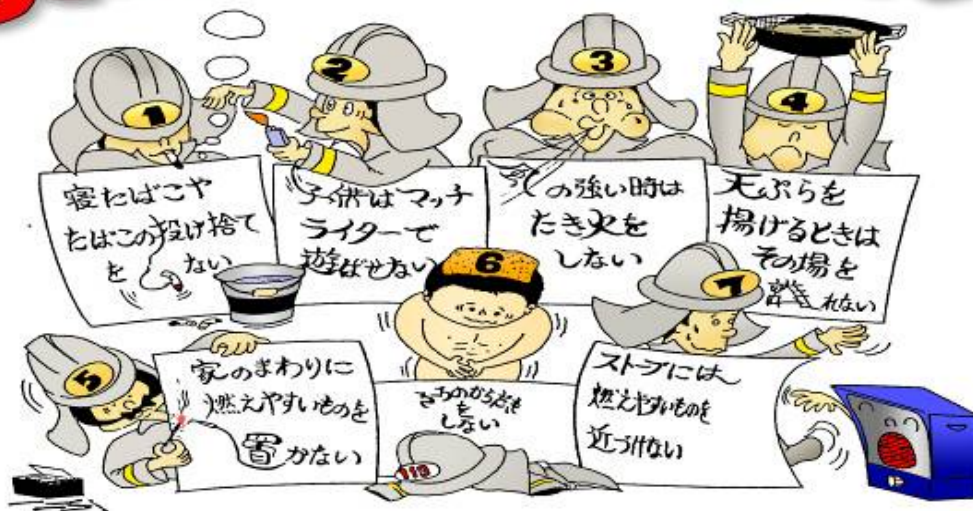
覚知方法	件数
携帯電話⇒119	12
固定電話(NTT)⇒119	10
携帯電話⇒加入電話	1
事後聞知	4
警察	0
その他	1
合計	28



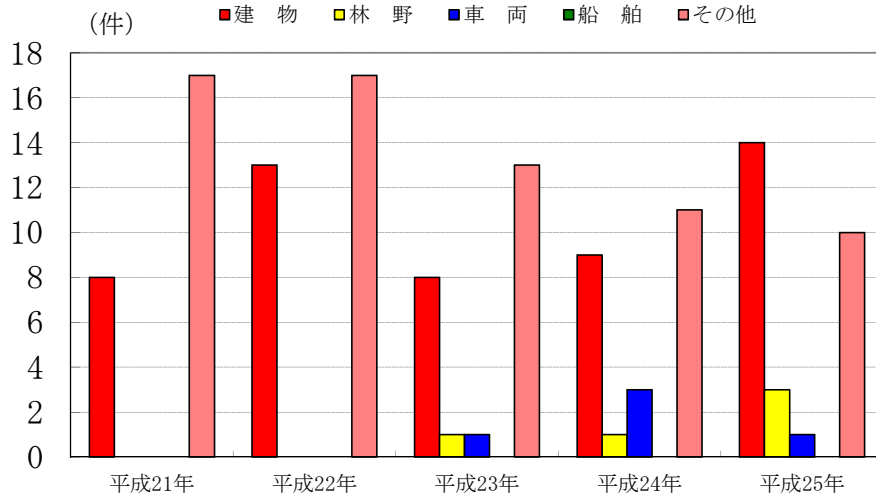
出火原因別火災発生件数

原因別 \ 火災種別	合計	建物	林野	車両	その他
合計	28	14	3	1	10
たき火	9		3		6
こんろ	2	2			
放火の疑い	1	1			
放火	1				1
火遊び	1				1
ローソクの火	1	1			
風呂かまど	1	1			
油脂の漏れ	1			1	
混合油の引火	1	1			
スポットライト	1	1			
コードの劣化	1	1			
消し炭の不始末	1	1			
不明	7	5			2

火の用心7つのポイント

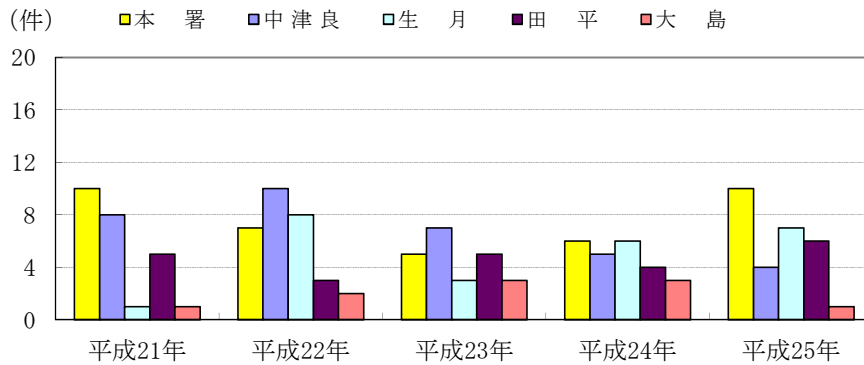


火災発生件数（5ヶ年）



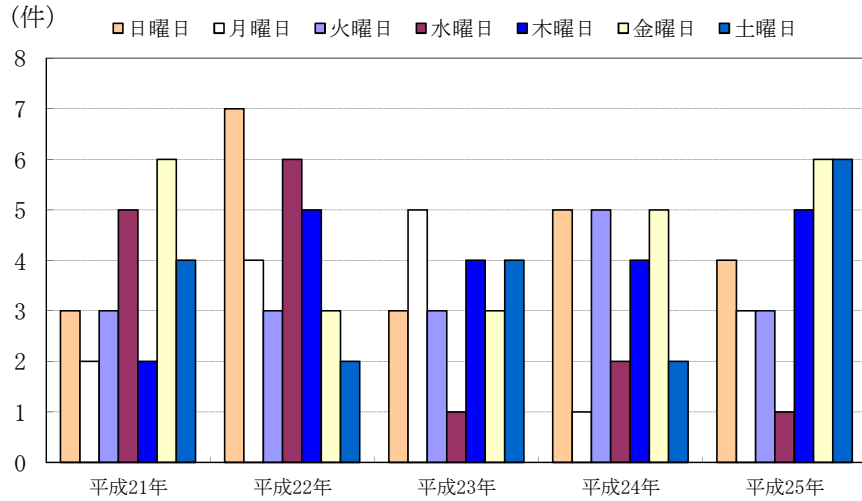
種別 \ 年別	平成21年	平成22年	平成23年	平成24年	平成25年
建物	8	13	8	9	14
林野			1	1	3
車両			1	3	1
船舶					
その他	17	17	13	11	10
合計	25	30	23	24	28

管内別火災発生件数（5ヶ年）



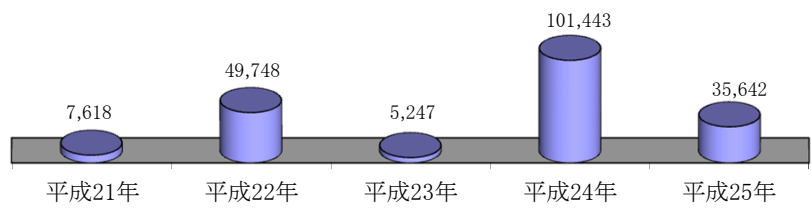
署所別 \ 年別	平成21年	平成22年	平成23年	平成24年	平成25年
本署	10	7	5	6	10
中津良	8	10	7	5	4
生月	1	8	3	6	7
田平	5	3	5	4	6
大島	1	2	3	3	1
合計	25	30	23	24	28

曜日別火災発生件数（5ヶ年）



曜日別 \ 年別	平成21年	平成22年	平成23年	平成24年	平成25年
日曜日	3	7	3	5	4
月曜日	2	4	5	1	3
火曜日	3	3	3	5	3
水曜日	5	6	1	2	1
木曜日	2	5	4	4	5
金曜日	6	3	3	5	6
土曜日	4	2	4	2	6
合計	25	30	23	24	28

年間損害額（5ヶ年）



年 別	平成21年	平成22年	平成23年	平成24年	平成25年
損害額	7,618	49,748	5,247	101,443	35,642

単位: 千円