

# 警 防

## 救 急・救 助

救急件数	・ ・ ・ ・ ・	1,644 件
搬送人員	・ ・ ・ ・ ・	1,538 人
救助件数	・ ・ ・ ・ ・	10 件
救助人員	・ ・ ・ ・ ・	10 人

# 救急・救助の概要

平成 24 年中における管内の救急活動状況は、出場件数 1,644 件、搬送人員は 1,538 人となっていて前年と比較すると出場件数で 8 件、搬送人員で 17 人それぞれ増加している。また、市民 23 人に 1 人が救急車を利用したことになる。

出場件数を事故種別ごとにみると、急病 1,037 件(63.1%)が半数以上を占め、一般負傷 284 件(17.3%)、交通 74 件(4.5%)、その他 207 件(12.6%)となっている。

搬送人員を程度別にみると、死亡 31 人(2.0%)、重症 232 人(15.1%)、中等症 825 人(53.7%)で、入院加療を必要としない軽症傷病者は 448 人(29.1%)、その他 2 人(0.1%)となっている。

救助活動状況は、交通事故 4 件、水難 2 件、機械による事故等 3 件その他 1 件で 10 件出場し、その内消防隊の活動した件数は、5 件で 10 人を救助している。

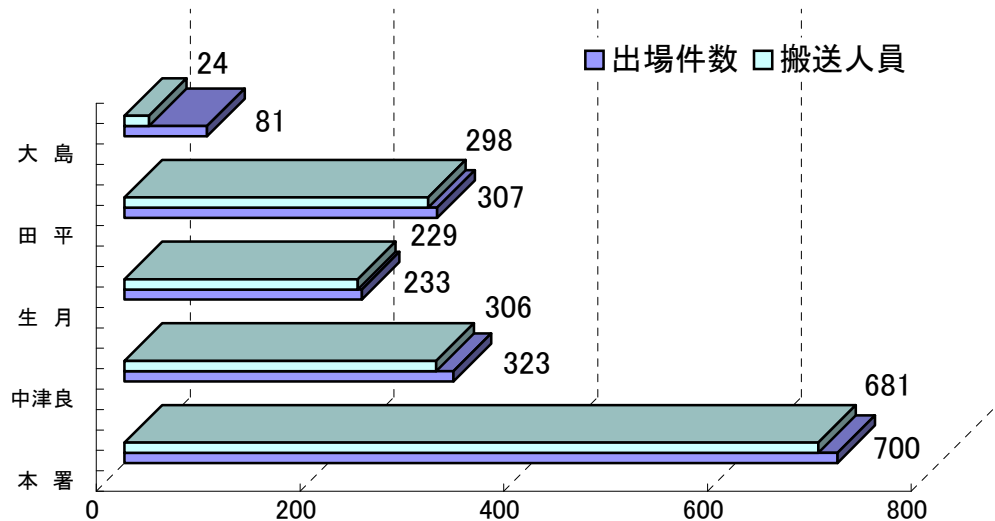
## 救 急 の 概 要

		平成23年		平成24年	
出 場 件 数		1,636件		1,644件	
搬 送 人 員		1,521人		1,538人	
不 搬 送		133件		132件	
出場件数の多い事故種別		急 病	1,057件	急 病	1,037件
出場件数の多い傷病程度		中等症	878人	中等症	825人
出場搬送の多い年齢		高齢者	1,067人	高齢者	1,038人
1日当りの平均出場回数		4.5件		4.5件	
搬送者重症割合		6.2人に1人		6.6人に1人	
出 場 件 数	多 い 月	8月	164件	8月	174件
	少 な い 月	11月	118件	4月	108件
	多 い 曜 日	土・日曜	247件	日曜	256件
	少 な い 曜 日	火曜	204件	火曜	207件
	多 い 時 間	8時～10時	217件	10時～12時	229件
	少 な い 時 間	4時～6時	51件	2時～4時	48件
人口に対する搬送人員の割合（人口/搬送人員）*		約23人に1人		約23人に1人	
人口1万人当りの出場件数*		458件		468件	

\*平成24年1月1日現在の人口 35,697人、平成25年1月1日現在の人口 35,149人

## 署所別出場状況

	合 計	本 署	中津良	生 月	田 平	大 島
出場件数	1,644	700	323	233	307	81
搬送人員	1,538	681	306	229	298	24



## 事故種別出場状況

事故種別	合 計	火 災	自然災害	水 難	交通事故	労働災害	運動競技	一般負傷	加 害	自損行為	急 病	その他
件 数	1,644	1		7	74	13	8	284	4	9	1,037	207
構成比率(%)	100	0.1		0.4	4.5	0.8	0.5	17.3	0.2	0.5	63.1	12.6

## 管内事故種別活動状況

種別 区分		合 計	火 災	自然災害	水難事故	交通事故	労働災害	運動競技	一般負傷	加害	自損行為	急病	その他
		合計	出場件数	1,644	1		7	74	13	8	284	4	9
	搬送人員	1,538	1		9	91	13	7	271	4	7	937	198
本署	出場件数	700			3	25	6	5	115		3	408	135
	搬送人員	681			6	26	6	5	112		2	390	134
中津良	出場件数	323			2	14		1	59		3	231	13
	搬送人員	306			2	22		1	59		2	209	11
生月	出場件数	233	1			12	4	1	42	3	2	143	25
	搬送人員	229	1			12	4	1	42	3	2	140	24
田平	出場件数	307			1	23	3		57	1	1	194	27
	搬送人員	298			1	31	3		55	1	1	179	27
大島	出場件数	81			1			1	11			61	7
	搬送人員	24							3			19	2

## 覚知別出場状況

月別 覚知別	1	2	3	4	5	6	7	8	9	10	11	12	合計
1 1 9	71	74	84	53	94	64	84	92	70	75	59	87	907
携 帯 ( 119 )	20	19	28	19	21	24	23	29	28	29	24	13	277
加 入 電 話	30	37	27	32	36	32	33	47	36	28	38	37	413
警 察 電 話	2	3		2	1	1	1	5	5	4	3	1	28
か け こ み	1				2	2			1	1	1	1	9
そ の 他	1	1		2			1	1	1	1		2	10
合 計	125	134	139	108	154	123	142	174	141	138	125	141	1,644

## 傷病程度別搬送状況

事故種別 程度別	火 災	自然 災害	水 難	交 通 事 故	労 働 災 害	運 動 競 技	一 般 負 傷	加 害	自 損 行 為	急 病	そ の 他	合 計
死 亡			2				2		2	25		31
重 症			1	7	5	1	31			110	77	232
中 等 症	1		2	33	4	1	140	4	4	529	107	825
軽 症			4	51	4	5	98		1	273	12	448
その他											2	2
合 計	1		9	91	13	7	271	4	7	937	198	1,538

## 時間別出場状況

事故種別 時間別	火 災	自然 災害	水 難	交 通 事 故	労 働 災 害	運 動 競 技	一 般 負 傷	加 害	自 損 行 為	急 病	そ の 他	合 計
0時～ 2時							14		1	47	5	67
2時～ 4時				2			3		2	32	9	48
4時～ 6時			1	2	1		6			37	3	50
6時～ 8時			1	12			21			90	6	130
8時～10時	1			8	2		31			131	24	197
10時～12時				10	3	3	47	1		123	42	229
12時～14時				9	1	2	23			101	31	167
14時～16時			5	8	3	1	41	1	2	102	25	188
16時～18時				12	1	2	32		1	111	30	189
18時～20時				8	1		33	1	2	109	15	169
20時～22時				2	1		19	1	1	93	12	129
22時～24時				1			14			61	5	81
合 計	1		7	74	13	8	284	4	9	1,037	207	1,644

## 住所別搬送状況

県内			
合計			1,491
平戸市			1,426
佐世保市			30
松浦市			14
佐々町			7
長崎市			7
西海市			2
川棚町			2
諫早市			1
五島市			1
不明			1

県外			
合計			47
福岡県			14
佐賀県			9
東京都			4
広島県			4
兵庫県			3
大阪府			2
岡山県			2
鹿児島県			2
京都府			1
千葉県			1
熊本県			1
山口県			1
神奈川県			1
三重県			1
宮崎県			1

## 転送状況

区分	搬送					転送									
	合計					0					1				
事故種別	合計	急病	交通	一般	その他	小計	急病	交通	一般	その他	小計	急病	交通	一般	その他
搬送人員	1,538	937	91	271	239	1,532	932	91	270	239	6	5		1	

(注) 回数「0」とは、最初の搬送先医療機関で収容された場合をいう。  
 回数「1」とは、最初の医療機関で収容できず、次の医療機関へ転送した回数をいう。  
 事故種別中の「その他」とは、救急事故等の分類のうち急病、交通、一般以外の事故等をいう。  
 転送理由：医療機関へ搬送したが、処置困難等により他の医療機関へ搬送したことによる。

## 事故種別・年齢別搬送状況

年齢区分 種別	新生児	乳幼児	少年	成人	高齢者	合計
火災					1	1
自然災害				4	5	9
水難						
交通事故		5	8	51	27	91
労働災害				11	2	13
運動競技		1	4	2		7
一般負傷		8	7	48	208	271
加害			1	2	1	4
自損行為				7		7
急病		19	12	240	666	937
その他	1	6	8	55	128	198
合計	1	39	40	420	1,038	1,538

\* 年齢区分

新生児 : 生後28日以内  
 乳幼児 : 生後29日以上満7歳未満  
 少年 : 7歳以上18歳未満  
 成人 : 満18歳以上65歳未満  
 高齢者 : 満65歳以上

## 曜日・月別出場状況

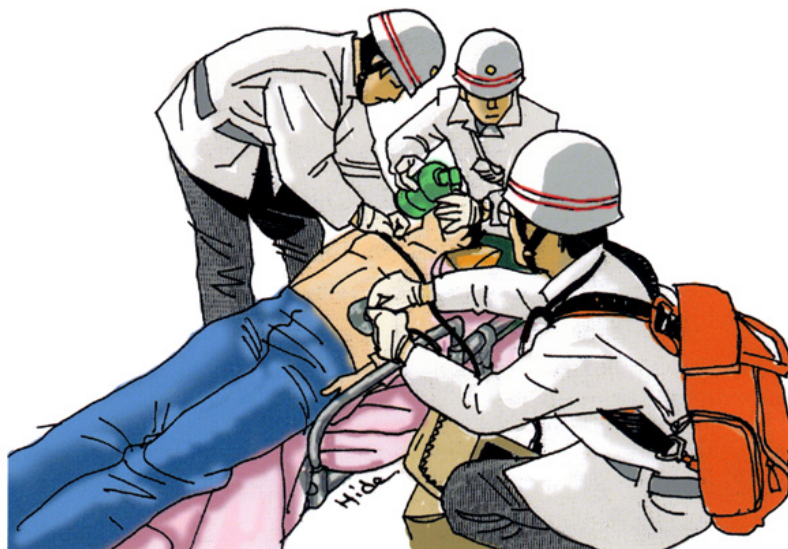
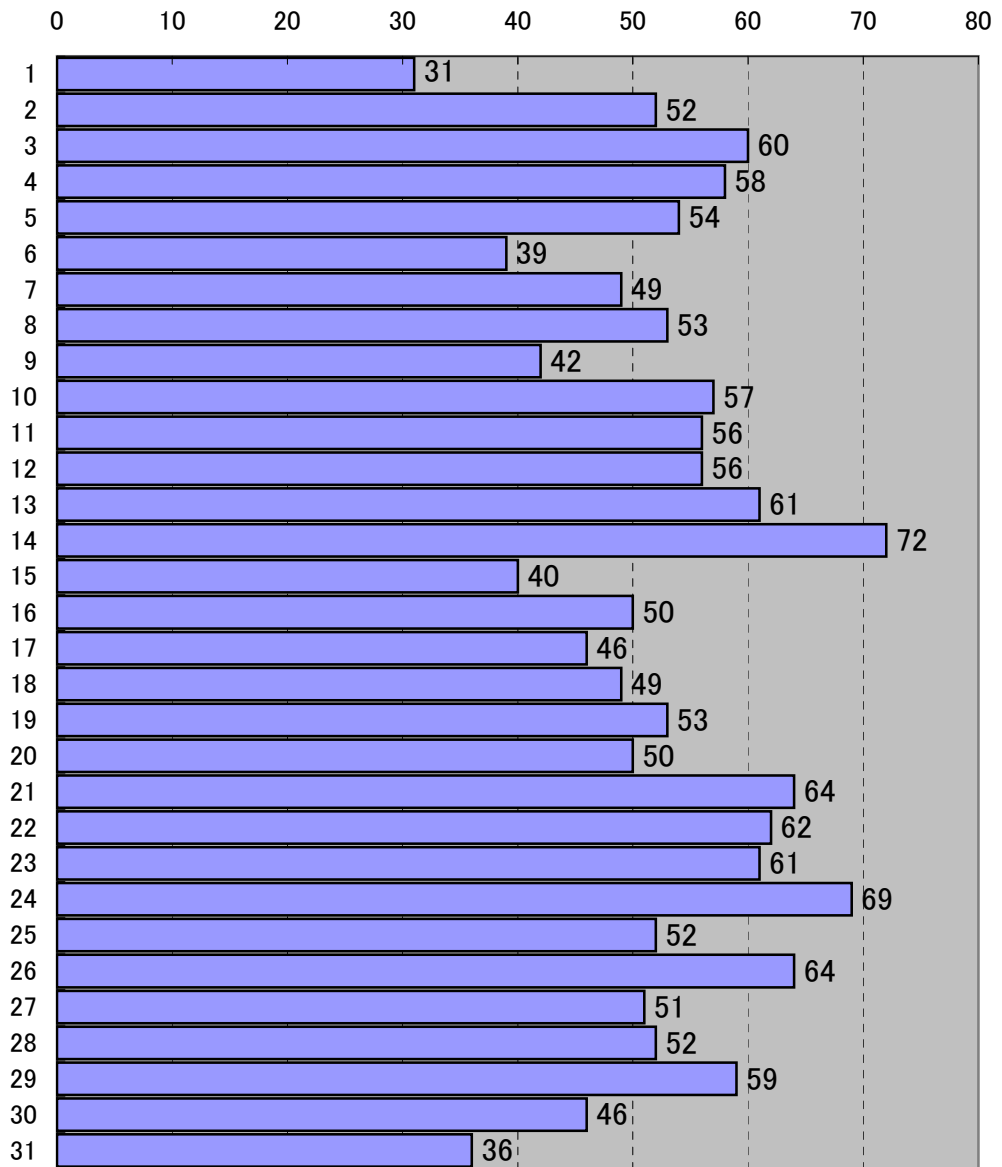
種別 区分	火 災	自然 災害	水 難	交 通 事 故	労 働 災 害	運 動 競 技	一 般 負 傷	加 害	自 損 行 為	急 病	そ の 他				合 計
											転 院 搬 送	医 師 搬 送	資 材 搬 送	そ の 他	
日			1	4	1	5	50		3	167	25				256
月				9	1		44	3		147	33			2	239
火				14	3	1	40			122	26	1			207
水			2	10	2		36		2	158	28			1	239
木				10	3		35		1	162	28			2	241
金	1		4	14	2	1	34		2	134	31				223
土				13	1	1	45	1	1	147	29			1	239
合 計	1		7	74	13	8	284	4	9	1,037	200	1		6	1,644
1月	1			5			16		1	91	11				125
2月				6			19			86	20			3	134
3月			1	3			17	1	1	105	11				139
4月				6	1	1	23	1		61	15				108
5月			1	7	1	2	33			91	18			1	154
6月			1	8	2	1	21			76	13	1			123
7月				6	3		26		1	86	20				142
8月				10	2	2	22	1		111	25			1	174
9月			1	9			32			84	15				141
10月			3	7	2	2	23	1	3	83	14				138
11月				6	2		23		2	72	20				125
12月				1			29		1	91	18			1	141

## 曜日・月別搬送人員状況

種別 区分	火 災	自然 災害	水 難	交 通 事 故	労 働 災 害	運 動 競 技	一 般 負 傷	加 害	自 損 行 為	急 病	そ の 他				合 計
											転 院 搬 送	医 師 搬 送	資 材 搬 送	そ の 他	
日			1	5	1	4	48		3	150	23				235
月				9	1		41	3		131	32				217
火				19	3	1	38			114	26				201
水			1	12	2		35		2	140	27				219
木				14	3		34			150	27			1	229
金	1		7	19	2	1	32		1	119	31				213
土				13	1	1	43	1	1	133	29			2	224
合 計	1		9	91	13	7	271	4	7	937	195			3	1,538
1月	1			8			16		1	80	10				116
2月				5			18			79	20			1	123
3月			1	3			17	1	1	94	11				128
4月				6	1	1	23	1		56	15				103
5月				7	1	2	33			84	17				144
6月			1	8	2	1	19			71	13				115
7月				9	3		25		1	78	20				136
8月				15	2	2	21	1		97	23				161
9月			1	13			31			77	15				137
10月			6	7	2	1	21	1	1	74	14				127
11月				9	2		20		2	64	20				117
12月				1			27		1	83	17			2	131

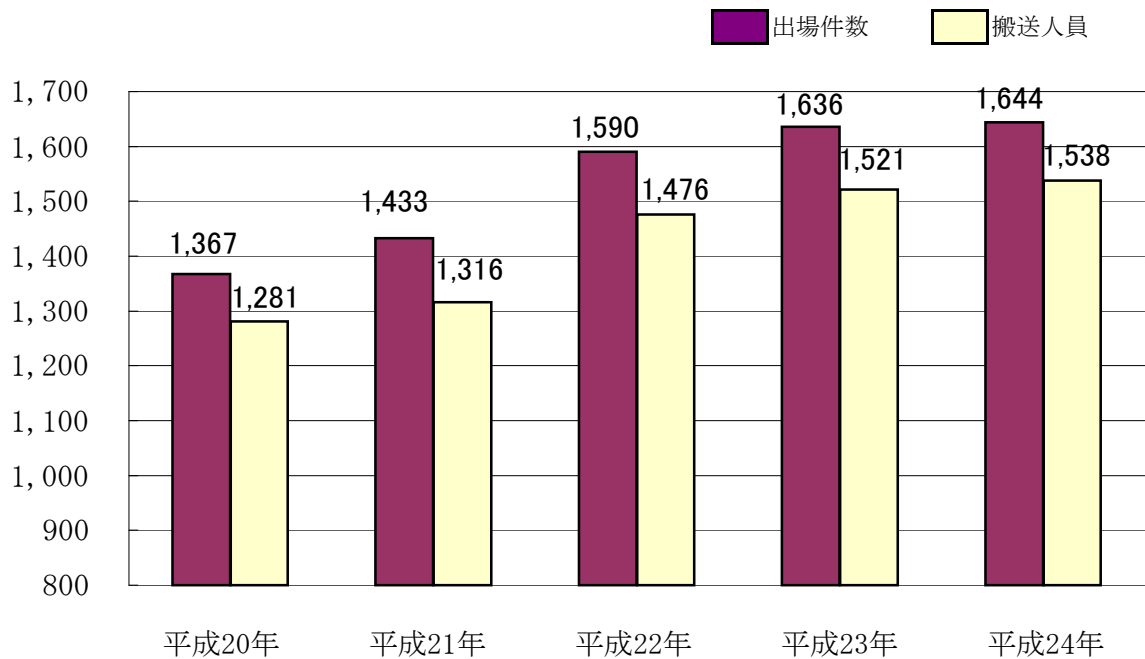
# 日別出場状況

日	件数
1	31
2	52
3	60
4	58
5	54
6	39
7	49
8	53
9	42
10	57
11	56
12	56
13	61
14	72
15	40
16	50
17	46
18	49
19	53
20	50
21	64
22	62
23	61
24	69
25	52
26	64
27	51
28	52
29	59
30	46
31	36
合計	1,644





## 年別救急出場の推移(5ヶ年間)



種別	平成20年		平成21年		平成22年		平成23年		平成24年	
	件数	人員	件数	人員	件数	人員	件数	人員	件数	人員
火災	1	1	2	2	4	5	3	3	1	1
自然災害					1	2				
水難事故	4	4	5	3	4	4	7	4	7	9
交通事故	76	100	76	82	69	70	64	75	74	91
労働災害	10	9	15	20	14	13	17	17	13	13
運動競技	4	4	5	4	12	12	9	7	8	7
一般負傷	205	192	223	200	244	224	242	225	284	271
加害事故	8	5	9	6	5	5	11	9	4	4
自損事故	12	4	18	13	13	8	8	5	9	7
急病	854	785	892	809	1,004	922	1,057	965	1,037	937
その他	193	177	188	177	220	211	218	211	207	198
合計	1,367	1,281	1,433	1,316	1,590	1,476	1,636	1,521	1,644	1,538

## 医療機関別搬送状況

		医療機関名	平成23年	平成24年
管内	救急告示医療機関	柿添病院	439	481
		平戸市民病院	294	286
		青洲会病院	199	242
		生月病院	188	191
	その他の医療機関	北川病院	74	49
		谷川病院	35	30
		大島診療所	11	2
		桑原医院	5	4
		しおざわ内科医院	3	6
		はたえ眼科		1
		後藤医院	2	1
		きでら医院	1	
	平戸愛恵病院	1		
	小計		1,252	1,293
管外	救急告示医療機関	長崎労災病院	66	70
		北松中央病院	86	80
		佐世保市立総合病院	48	49
		押漕病院	12	9
		佐世保共済病院	22	5
		佐世保中央病院	8	4
		長崎井上病院	1	
		国立長崎医療センター	1	3
		福田外科		1
		久留米医大		1
		潜竜徳田病院	1	
	その他の医療機関	ドクターヘリ	14	20
		中山レディースクリニック	3	2
		平井産婦人科医院	2	
		井上産婦人科	1	
		坂口子供クリニック	1	
		とくだ眼科	1	
		増田整形外科	1	1
		平田整形外科	1	
小計		269	245	
合計		1,521	1,538	

## 救急隊員の行った応急処置状況

処置項目 事故種別	応急処置 対象人員	止血	固定	人工呼吸	心マッサージ	心肺蘇生	酸素吸入	気道確保	保温	被覆	在宅療法継続	ショック パンツ	除細動	薬投	その他 応急 処置	血圧測定	聴診	血中酸素	心電図	合計
急病	924	3	16	19	18	23	431	47	18	1			7	1	7	870	27	886	134	2,508
交通事故	84	4	53				21			4						77	7	82	3	251
一般負傷	265	38	79		1	3	45	3	1	16					1	251	10	259	10	717
その他	232	6	29	4	2	4	122	10	5	3			3		1	205	7	222	55	678
合計	1,505	51	177	23	21	30	619	60	24	24			10	1	9	1,403	51	1,449	202	4,154

※傷病者を医療機関等へ搬送するまでの間に救急隊員が行った応急処置

## 救急隊員の行った現場応急処置状況

処置項目 事故種別	応急処置 対象人員	止血	固定	人工呼吸	心マッサージ	心肺蘇生	酸素吸入	気道確保	保温	被覆	在宅療法継続	ショック パンツ	除細動	輸液	その他 応急 処置	血圧測定	聴診	血中酸素	心電図	合計
急病	53		1				14		3						2	50		52	3	125
交通事故	1															1		1		2
一般負傷	10		1													9		10		20
その他	7		1				1						1			6		6		15
合計	71		3				15		3				1		2	66		69	3	162

※傷病者不搬送件数のうち救急現場において、救急隊員が行った応急処置

## 住民に対する応急手当普及啓発活動の実施状況 (過去5年間)

区分 年	普通救命講習		上級救命講習		その他の講習	
	受講人員	回数	受講人員	回数	受講人員	回数
平成20年	126	10	21	2	2,719	52
平成21年	555	21			2,907	66
平成22年	464	24			2,960	60
平成23年	335	18	14	2	2,678	54
平成24年	224	12	21	1	2,539	56

普通救命講習 I・II：心肺蘇生法一人法及び大出血時の止血法が、救急車が現場到着する  
(3・4時間) のに要する時間程度できる。

自動体外式除細動器(AED)について理解し、正しく使用できる。

上級救命講習：心肺蘇生法一人法及び二人法、大出血時の止血法が、救急車が現場  
(8時間) 到着するのに要する時間程度できる。

自動体外式除細動器(AED)について理解し、正しく使用できる。

傷病者管理法、副子固定法、熱傷の手当、搬送法を習得する。

## 修了証(普通・上級救命講習)交付状況(過去5年間)

年 要請団体 (事業所)	平成20年	平成21年	平成22年	平成23年	平成24年
消 防 団			60	89	
女 性 消 防 団	14				
危 険 物 安 全 協 会	8	15	14	24	22
福 祉 関 係		185	62	47	
公 務 員					
海 上 保 安 署			9		
教 諭	19	28	9	10	
生 徒	85	165	147	141	146
P T A					
電 気 通 信 業				11	14
建 設 業	18				28
警 備 会 社	3			6	
会 社 員		148		5	7
そ の 他		14	163	16	28
合 計	147	555	464	349	245

## 救助出場状況

区分	合計	火災	交通事故	水難	風水害等 自然災害	機械による 事故	建物等による 事故	ガス及び 酸欠事故	爆発 事故	その他の 事故
出場件数	10		4	2		3				1
出場人員	79		27	29		16				7
活動件数	5			1		3				1
活動人員	25			7		12				6
救助人員	10			6		3				1

## 救助出場車両状況

区分	合計	火災	交通事故	水難	風水害等 自然災害	機械による 事故	建物等による 事故	ガス及び 酸欠事故	爆発 事故	その他の 事故
救助工作車	7		3	2		2				
消防タンク車	6		3	1		1				1
消防ポンプ車	1			1						
梯子車										
指令車										
救急車	13		4	5		3				1
船舶										
消防団車両										
その他車両	4		1	1		1				1
合計	31		11	10		7				3

