

# 経営比較分析表（令和元年度決算）

長崎県平戸市 平戸交流広場駐車場

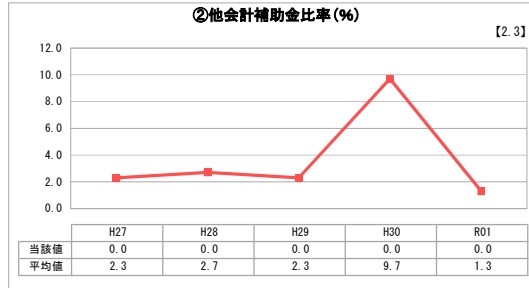
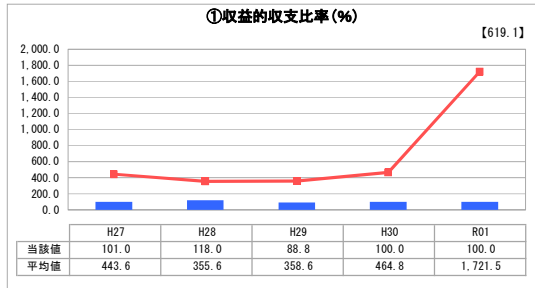
業務名	業種名	事業名	類似施設区分	管理者の情報
法非適用	駐車場整備事業	-	A3B2	非設置
自己資本構成比率(%)	種類	構造	建設後の経過年数(年)	
該当数値なし	届出駐車場	広場式	5	

立地	周辺駐車場の需給実態調査	駐車場使用面積(m <sup>2</sup> )
公共施設	有	2,400
収容台数(台)	一時間当たりの基本料金(円)	指定管理者制度の導入
66	200	導入なし

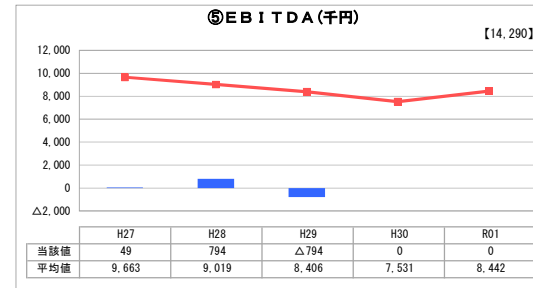
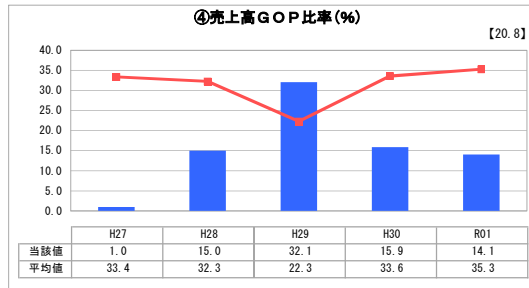
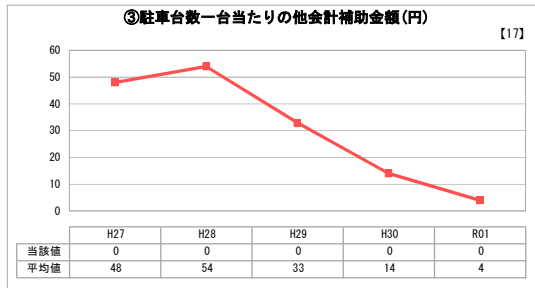
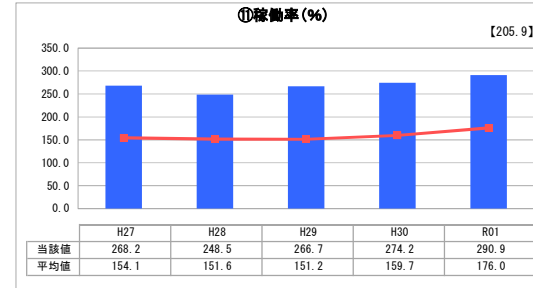
**グラフ凡例**

- 当該施設値(当該値)
- 類似施設平均値(平均値)
- 【】 令和元年度全国平均

## 1. 収益等の状況



## 3. 利用の状況



## 2. 資産等の状況

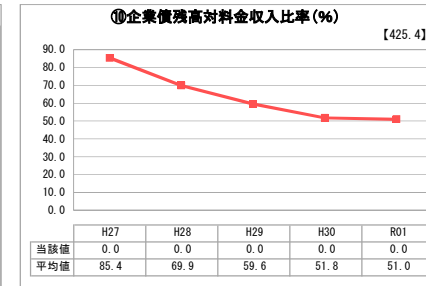


⑦敷地の地価(千円)

73,680

⑧設備投資見込額(千円)

955



## 分析欄

**1. 収益等の状況について**  
 本駐車場は、周辺の観光施設等を訪れる者の利便性の確保及び違法駐車防止を目的とした料金体系であるため、採算性はそれほど高くない。

**2. 資産等の状況について**  
 敷地の大半は公有地であるが、本駐車場が営利を目的としていないため、使用料は減免されている。その他の施設・設備は、日常点検等により、適正な更新に努めていく。

**3. 利用の状況について**  
 66区画（一般車両59、バス7）に対して、年間利用台数は、一般車両68,591台（うち有料9,268台）、バス1,704台（うち有料66台）であり、開設以来、高い稼働率を維持している。

**全体総括**  
 現在の料金体系で採算性を確保できるよう、経費の節減及び高稼働率の維持に努めていく。