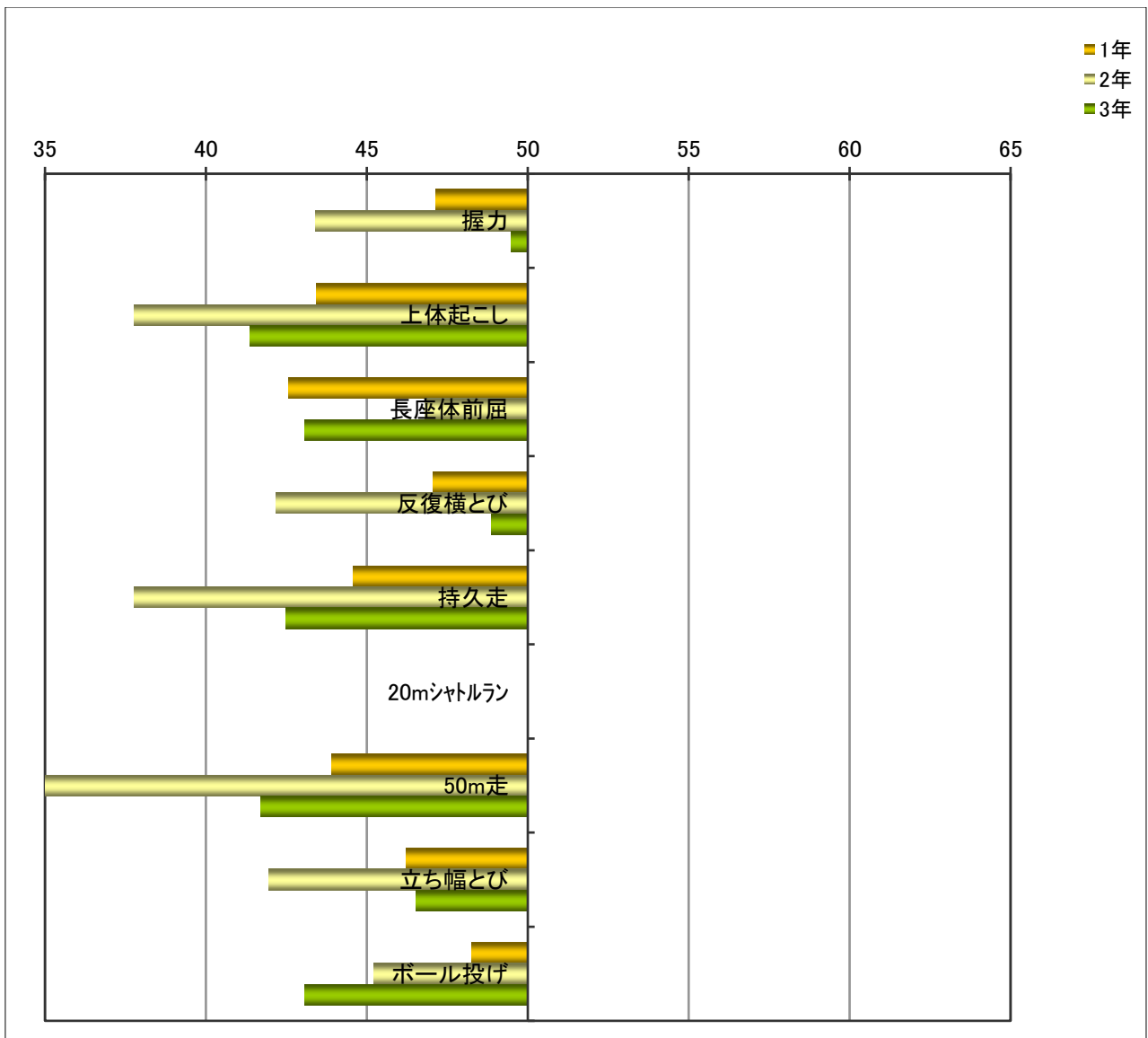


## Tスコアグラフ(女子)



学年	握力	上体起こし	長座体前屈	反復横とび	持久走	20mシャトルラン	50m走	立ち幅とび	ボール投げ
1年	47.15	43.42	42.57	47.06	44.58		43.91	46.22	48.26
2年	43.40	37.77	46.81	42.17	37.77		34.84	41.95	45.22
3年	49.49	41.37	43.07	48.88	42.49		41.69	46.52	43.06

Tスコアを男女別にグラフ化しています。  
 全国平均を50としたときの学校の偏差値にあたります。