



12/9平戸市学力調査

隅照燈

その立場立場でなくてはならぬ人になる

発行
平戸市立平戸小学校
文責 校長 永田健治児童数 321名
教職員数 35名

創立151周年

発行：平戸市立平戸小学校 〒859-5121 平戸市岩の上町1509番地 TEL：0950-22-9230
E-mail：hirado-es@hirado.ed.jp ホームページ：「平戸市立平戸小学校」で検索令和7年もあと7日
充実した2学期でした

よいお年をお迎えください



令和7年の今年の漢字は「熊」に決定しました。私の予想では、「高」（物価高、高市首相など）でしたが、順位は3位でした。

今年の出来事で印象に残っているのは、小学校陸上大会が最後の大会となったことや、11月に実施した保護者引き渡し登下校です。

1年間、子供たちが無事に学校生活を送れたことが何よりです。感謝申し上げます。

穏やかな年末、新年をご家族お揃いで迎えられるようお祈り申し上げます。

税金の大切さを学ぶ



11月28日（金）、6年生を対象に租税教室を行いました。講師は平戸市商工会議所経営指導員の大坪さん（PTA本部役員）です。

税金の必要性や役割

11月27日（木）、しおかこども園、愛の園保育所、みのりこども園の園児と1年生が交流会を行いました。

1年生は、この日のために、グループごとに「遊びの場」を考え出迎えました。

歓迎の名前ワッペン

子供たちにとって、税金の使い道に関心を持ち、健全な納税者としての意識を高め、よりよい社会のあり方について、理解を深める時間となりました。

幼保小交流会

オ（税金のない世界）、税金クイズなどで楽しく学びました。

子供たちにとって、税金の使い道に関心を持ち、健全な納税者としての意識を高め、よりよい社会のあり方について、理解を深める時間となりました。



を園児の胸につけた後交流（遊び）の時間となりました。

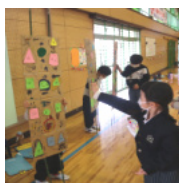
どんぐりのコマ回し、松ぼっくりの迷路、オナモミの的当て、魚釣りの遊び場、の遊び場で制限時間いっぱい交流することができました。

最後は、一人一人にプレゼントを手渡ししてお別れしました。

次年度の新1年生の入学者は現時点で52名、2学級の予定です。

令和6年度の平戸市の出生数は136人。平戸小、田平北小で100人入学したとして、残り36人を11校の小学校で分けると1校あたり約3人ずつの入学になります。

このペースだと10数年後には2校を除く多くの学校では全校児童20人に満たなくなる計算に…。



人権の大切さを学ぶ

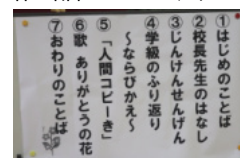
12月4日（木）、運営委員会の子供たちが中心になっ

て人権集会を行いました。

校長の話では、人権

週間の意義を伝えた後、人権を蔑ろにする「いじめ」は人として、してはならないことについて話しました。

人は誰でも「善い心（優しさや思いやり）」と「悪い心（怒りや憎しみ）」を持っていること、普段は善い心が体を満たしているのに、人に優しくできること、人の悪口やいじめをする人は「悪い心」が体中にあふれ、悪い心に操られていること、「善い心」で体を満たすには人に優しくすること、に優しくすること、などを人間が持つ二つの心



を基に話しました。

平戸小人権宣言では、

だれにでもやさしくしてえがおですこすこ

を全員読み上げ、人権を大切にすることを誓いました。

「人間コピ」では課題の絵を縦割り班のメンバーで協力して描き上げました。

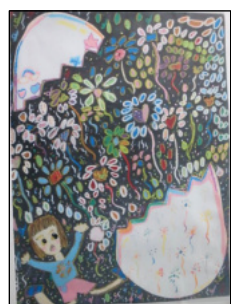
最後に「ありがとうの花」を全校で合唱しました。

人権を大切にする子供を、私たち大人の姿で育てていきましょう。



長崎県こども県展

【特選】2年 久田華稟

5年 森下葵彩
山本莉央