



1/8 児童代表発表

偶照燈

その立場立場でなくてはならぬ人になる

発行
平戸市立平戸小学校
文責 校長 永田健治

児童数 321名
教職員数 35名

創立151周年



発行：平戸市立平戸小学校 〒859-5121 平戸市岩の上町1509番地 TEL：0950-22-9230
E-mail：hirado-es@hirado.ed.jp ホームページ：「平戸市立平戸小学校」で検索



令和8年のスタート
新しい目標をもって！



何事も馬九行久（うまきく）

新年明けましておめでとうございます。

令和8年丙午（ひのえうま）の年を迎え、保護者・地域の皆様にご挨拶を申し上げます。

丙（ひのえ）は「火」の要素をもち、太陽の明るさや生命のエネルギーを表すといわれます。



午（うま）は太陽が高く昇る正午を象徴する干支であり、昔から人間とともに生きてきた動物でもあります。

また、午（うま）は、昔から躍動・成功・勝負運を象徴する干支です。



令和8年が縁起がよい干支にあやかり、皆様にとつて「万事、馬九行久（うまきく）」ことを願っています。

校長の講話（抜粋）

新年のあいさつをしましょう。明けましておめでとうございます。2週間の冬休みの間、みなさんの命にかかわるような事故、事件がなく、こうしてみなさんと3学期の始業式で会えることをとてもうれしく思います。

お正月はおうちのひとと、楽しいひとときを過ごすことができたことと思います。初詣は行きましたか？校長先生は、元日の午後に亀岡神社に初詣に行きました。

今年は、とても縁起がよい年になるといわれています。どうして縁起がよい年になると言われているのか、いろいろな説がある中から、二つお話をします。一つ目は、今年の干

支なんです。今年の干支は午年の中でも丙午といわれます。

※丙午について説明
二つ目に、「馬九行久」という言葉です。「うまきく」と読みます。

どんな意味なのでしょう。

江戸時代のころにはこの言葉はあったようです。みなさんも、神様に「うまきくいますように」ってお願いするときがありますね。



いろいろな説がありますが、「九頭の馬が穏やかに歩みを進め、長く久しく幸せを運んで行く姿」を表している言葉だそうです。

その九頭の馬には一頭ずつ、運が宿っているそうです。

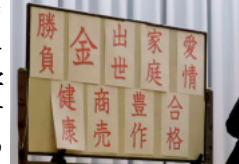
金運、勝負運、出世運、家庭運、愛情運、健康運、商売繁盛、豊漁豊作、受験合格の九つの運です。

九頭の馬に宿る九つの運です。九頭の馬が運んでくる運でいいことがたくさんありそうですね。

令和8年は、縁起がよい年なんです。くさん運を引き寄せる人と、運がやってこない人もいます。これらの運をたくさん引き寄せるためにどうすればいいのでしょうか。

そのヒントは、各学級の担任の先生のお話のなかにでてくると思います。各学級での担任の先生のお話をよく聞いてください。

これらの運をたくさん引き寄せて、みなさんにとつて、「何事もうまきく。」こと、次の学年に向けて、心も頭も体も大きく成長する3学期、令和8年になることを期待しています。



伴奏オーディション

3月17日（火）の卒業式で卒業生は「遙か」（Green）という歌を歌います。そのピアノ伴奏を卒業生が行うのが平戸小学校の伝統になっています。

毎年、立候補者を募りますが、今年は7人の立候補者が応募しています。

全員が課題曲を演奏して代表を決定します。審査員は、6年担任、教頭、校長等です。毎年、甲乙つけがた

くとも難しい審査となります。



2026年1月の主な学校行事等

1	木	元日
8	木	3学期始業式
12	月	成人の日
13	火	卒業式伴奏者オーディション
16	金	授業参観（長縄大会）、講演会
23	金	クラブ活動
27	火	給食感謝集会
30	金	中学校入学説明会（平戸中）